

DAS LEISTUNGSSTARKE 19" SYSTEM



INHALT KAPITEL 8

- 8.4 PROFI Multimedia-Konsole und Systemrack
- 8.7 PROFI 19" Kassettenaufbau und Tischaufbau
- 8.9 19" Kassetten Tischboard und Tragegehäuse
- 8.11 PROFI 19" Einschubaufbau
- 8.12 19" Einschub Tischrack / Tischaufbau
- 8.13 19" PROFImobil Rack
- 8.15 PROFI 19" Rack
- 8.16 19" Schublade, Tragegehäuse und Anbau-Klapptisch
- 8.17 Zubehör Aufbauten (Zuleitung, Deckelsteckdosen, uvm.)
- 8.18 Signalleuchte
- 8.20 Bürstenkanal und Organisationsleiste
- 8.21 Organisationsklappe und Organisationsschublade
- 8.23 19" TE/ HE Leerplatte, -kassette und -einschub
- 8.24 19" Platte Hohlraumdose; 19" Platten mit Not-Aus-Taster
- 8.25 19" Netzeinsatz 16A
- 8.26 19" Netzeinsatz 32A; 19" Didact-Netzeinsatz
- 8.28 19" Lehrertisch-Netzmodul und Schülertisch-Steuerung
- 8.29 19" Platte Steckdose und 19" Steckdosenmodul
- 8.30 19" Platte mit Trenntransformator und CEE-Steckdose
- 8.31 19" Messeinschub mit Multifunktionsanzeige
- 8.32 19" Kassette Prüflautsprecher und Durchgangsprüfung
- 8.33 19" Platte Wahlpolfeld; 19" Platte Schnittstelle
- 8.34 19" Lötstation analog/ digital
- 8.35 19" Löt-/ Entlöt-Reparaturstation Universal, 2 Kanäle
- 8.36 19" Platte R-Dekade / C-Dekade / L-Dekade
- 8.37 19" Platte oder Einschub Lastwiderstand
- 8.39 19" Kassette AC-Kleinspannung 1-/ 3phasig
- 8.40 19" Kassette variable AC/DC-Quelle
- 8.41 19" Einschub AC/DC-Quelle 1phasig
- 8.42 19" Einschub AC-Quelle 3phasig
- 8.43 19" Kassette / Einschub variable AC/DC-Quelle 3phasig
- 8.44 19" fernsteuerbare AC-Quelle REMOTE
- 8.45 19" Einschub Motortester mit Frequenzumrichter
- 8.46 19" Einschub Motortester und Stelltransformator
- 8.47 19" Einschub Zählerprüfung
- 8.48 19" Einschub mit 1-/ 3phasigem Sinusfrequenzumformer
- 8.49 19" Festspannungsnetzteil; Labornetzteil kompakt
- 8.50 19" Labornetzteil Extended-Range
- 8.51 19" Labornetzteil Standard
- 8.53 19" Labornetzteil REMOTE
- 8.54 19" Hochleistungsnetzteil
- 8.55 19" Didact-Versorgung
- 8.56 19" Funktionsgenerator kompakt und mit Endstufe
- 8.57 19" Funktionsgenerator 2MHz LC / 20MHz LC USB
- 8.58 19" REMOTE Funktionsgenerator USB / LAN
- 8.60 19" Einschub / Kassette für HAMEG Modulreihe 8000
- 8.61 19" Digitalmultimeter LC; Digitalmultimeter kompakt
- 8.62 19" Präzisionsdigitalmultimeter USB / LAN
- 8.63 19" Einschub Oszilloskop
- 8.64 19" Normsignalgeber und Digitalthermometer
- 8.65 19" Pneumatikversorgung und Druckkalibrator analog
- 8.66 19" Druckkalibrator digital und Handdruckpumpe
- 8.67 19" Einschub 4HE Gerätetester analog/ digital
- 8.68 19" Hochspannungstester und 19" Universaltester
- 8.69 19" Baugruppenträger
- 8.70 PROFI 19" Regaleinschub

OPTIMAL BEI GROSSER GERÄTEKOMPLEXITÄT UND HOHEN LEISTUNGEN

FREMDGERÄTE? ABER GERN DOCH.

Dieses System bietet Ihnen die Möglichkeit, universelle Aufbauten in genormter 19" Technik zu realisieren. Neben einer weiten Bandbreite an leistungsstarken hera Geräten können deshalb auch Geräte anderer Hersteller ohne zusätzliche Adapter in den Versorgungsaufbau integriert werden. Für eine übersichtliche Verkabelung sorgt ein voluminöser Aluminiumkanal.

SCHWERGEWICHTE BLEIBEN COOL.

Sämtliche individuellen Aufbauten bzw. Racks können selbst mit schweren Kassetten und Einschüben ohne Stabilitätsverlust realisiert werden. Durch ein kontrolliertes Belüftungssystem wird ein Überhitzen der leistungsstarken Geräte zudem wirkungsvoll verhindert.

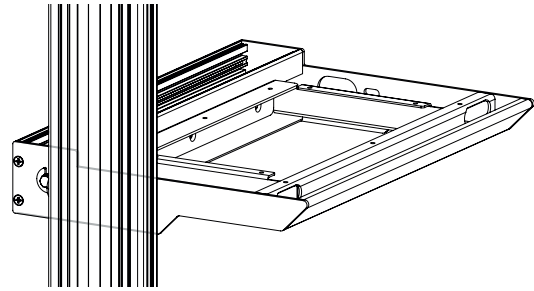




PROFI MULTIMEDIA-KONSOLE

Schwerlastkonsole mit modular bestückbarem, rückseitigem Kanal und komplett verdeckter Kabelführung.

- Rückseitiger Kompaktkanal für die modulare Bestückung mit Einsatzplatten des KK-Systems.
- Umlaufender Schwerlast-Stahlrahmen mit verdeckter Kabelführung ins PROFI Fußprofil.
- Vorderstrebe mit Ergonomieschräge für die Montage der LED Arbeitsplatzleuchte.
- Kratzfeste, leitfähige Pulverbeschichtung in lichtgrau oder anthrazit.
- Abmessungen: 390 x 75/40mm (TxH).



Ihre Vorteile bei der Multimedia-Konsole mit Systemrack

- Rückseitig frei bestückbarer Kompaktkanal. Somit ist mit einem einfachen Systemrack jeder Art von Elektroaufbau realisierbar
- Komplett freitragend durch Schwerlast-Stahlrahmen
- Vorderstrebe für LED Arbeitsplatzleucht



PROFI Multimedia-Konsole 424.0 **BB**. 8 **F** 0

BB Breite und Bestückung (SINGLE / ENERGIE)

05	500mm (39cm / 26cm)	13	1295mm (118cm / 105cm)
06	603mm (49cm / 36cm)	15	1500mm (139cm / 126cm)
08	800mm (69cm / 56cm)	16	1600mm (149cm / 136cm)
09	900mm (79cm / 66cm)	18	1800mm (169cm / 156cm)
10	1000mm (89cm / 76cm)	20	2000mm (189cm / 176cm)
12	1200mm (109cm / 96cm)	23	2303mm (219cm / 206cm)

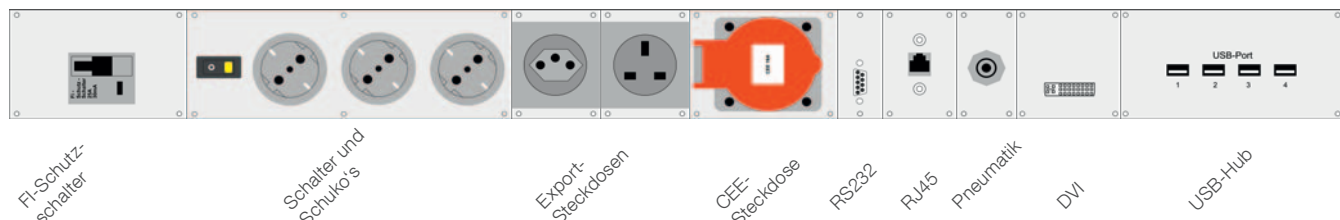
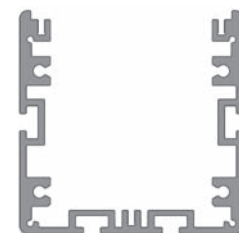
F Fußverlängerung

0	SINGLE / MULTI
1	ENERGIE

Modulare Bestückung der Multimedia-Konsole:

Die Rückseite der Multimedia Konsole besteht aus einem Kompaktkanal gerade, daher kann die Multimedia-Konsole modular mit dem umfangreichen Spektrum an KK Einsatzplatten bestückt werden

Beispiele für KK Einsatzplatten:



► Alle KK-Einsatzplatte mit Artikel Nr, Beschreibung und Größe siehe Seite 6.5 - 6.7

SYSTEMRACK FÜR DIE MULTIMEDIA-KONSOLE

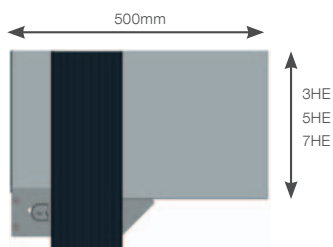
Das Systemrack wird auf die Multimedia-Konsole aufgesetzt und kann individuell mit offenen Regalabschnitten kombiniert werden. Die Einschübe, Einsatzplatten und Geräte im Regal werden über die Buchseneinsätze in der Medienkonsole versorgt und vernetzt.

- Korpus aus 19mm starker melaminharzbeschichteter Feinspanplatte in Kompaktbauweise, komplett verleimt und verdübelt.
- Boden rückseitig zurückversetzt für den Zugang zur Multimedia-Konsole.
- Auf Kundenwunsch positionierte Seitenwände für die System- und Regaltrennung.
- Abnehmbare pulverbeschichtete Blechrückwand mit Lüftungsschlitzen.
- Einschubhalterungen (EP/ MP Befestigungsschiene, 19" Rasterprofile, Käfigmuttern und Führungsschienen) komplett montiert.



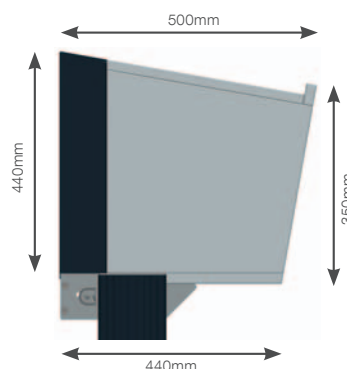
GERADE 3HE,5HE oder 7HE:

- Gerade Gerätefront und Deckel.
- Modular für unterschiedliche Einschubsysteme in einem Rack.
- Höhe 175mm für 19" Einschübe bis 3HE und EP Einsatzplatten.
- Höhe 265mm für 19" Einschübe bis 5HE und MP Einsatzplatten und Einschübe.
- Höhe 355mm für 19" Einschübe bis 7HE und 7HE Moduleinsätze.
- Tiefe 470mm.



GENEIGT 7HE:

- 10° geneigte Gerätefront und nach vorne geneigter Deckel mit Rutschkante.
- Höhe 440/ 350mm für 19" Einschübe bis 7HE und 7HE Moduleinsätze.
- Tiefe 500/ 440mm.



SYSTEMRACK FÜR DIE MULTIMEDIA-KONSOLE

H Höhe



3 GERADE 3HE für EP Einsatzplatten und 19" Einschub

Abb.: 19" Systemrack GERADE 3HE mit 1x EP Feld, 1x 19" 3HE Feld und 1x Zwischenwand



5 GERADE 5HE für MP Einsatzplatten und 19" Einschub

Abb.: 19" Systemrack GERADE 5HE mit 1x MP Feld, 1x Regalfach, 1x 19" 3HE Feld und 1x Zwischenwand



7 GERADE 7HE 19" Einschübe und 19" Module

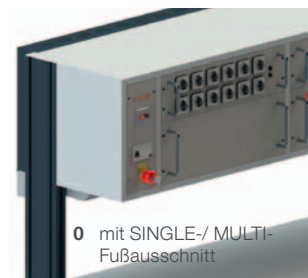
Abb.: 19" Systemrack GERADE 7HE mit 2x 19" Module, 3x 19" 7HE Felder und 4x Zwischenwände



8 GENEIGT 7HE 19" Einschübe und 19" Module

Abb.: 19" Systemrack GENEIGT 7HE mit 1x 19" Modul, 2x 19" 7HE Felder, 1x Regalfach und 3x Zwischenwände

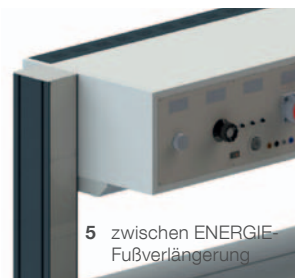
F Fußausschnitt



0 mit SINGLE-/ MULTI-Fußausschnitt



1 zwischen SINGLE-/ MULTI-Fußverlängerung



5 zwischen ENERGIE-Fußverlängerung

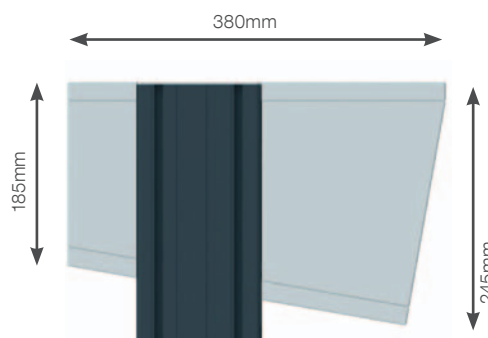


6 ohne Fußausschnitt

Systemrack für die Multimedia-Konsole 42									
A	H	BB	F	Z					
A	H	BB	F	Z	Ausf.	Höhe	Breite	Fußausschnitt	Zwischenwände
0	3	05	0	0	Standard	GERADE 175mm	500mm	für SINGLE-/ MULTI-Profil	ohne
1	3	06	1	1	ESD	für 3HE / EP	603mm	zw. SINGLE-/MULTI-Fußverl.	Zwischenwände
	5	08	5	2	GERADE 265mm	für 5HE / EP	800mm	zw. ENERGIE-Fußverl.	Zwischenwände
	7	10	6	3	GERADE 355mm	für 7HE	1000mm	ohne Fußausschnitt	Zwischenwände
	8	12		4	GERADE 355mm	für 7HE	1200mm		Zwischenwände
		23		5	GENEIGT 7HE		2303mm		Zwischenwände

PROFI 19" KASSETTENAUFBAU 3HE

- Freitragender, lichtgrauer Aufbau mit schräger Front aus 19mm starker melaminharzbeschichteter Feinspanplatte in Kompaktbauweise komplett verleimt und verdübelt.
- Boden mit Lüftungsschlitzen.
- Geschlossene, geteilte und abnehmbare Rückwand.
- 19" Baugruppenträger zum Einsatz von 3HE Eurokassetten und 3HE Frontplatten im Teilungsraster (DIN 41494). Rechts und links mit Ausgleichsplatten. Inkl. Führungsschienen und Anschlussleisten H15.
- Blende aus Stahlblech (pulverbeschichtet nach RAL - Nr.) mit Lüftungsschlitzen.
- Anschlussleisten komplett verdrahtet mit 3phasigem Zentralkabelbaum und Anschlussklemmblock.



PROFI 19" Kassettenaufbau 3HE 421.BB A F 01

BB Breite / Bestückung				A Ausführung		F Fußverlängerung	
08	800mm / 133TE	16	1600mm / 294TE	0	Standard	9	für SINGLE-/ MULTI-Profil
09	900mm / 154TE	18	1800mm / 336TE	1	ESD	7	für ENERGIE-Profil
10	1000mm / 175TE	20	2000mm / 371TE				
12	1200mm / 224TE	23	2303mm / 434TE				
13	1295mm / 231TE	50	Eck 1213 x 1213 / 210TE				
15	1500mm / 273TE						



19" KASSETTEN TISCHAUFBAU 3HE

- Lichtgrauer Korpus mit schräger Front aus 19mm starker melaminharzbeschichteter Feinspanplatte in Kompaktbauweise komplett verleimt und verdübelt. Seitlich mit Fußausschnitten für die PROFI Fußverlängerungen.
- Eingeschobene pulverbeschichtete Lochblechrückwand mit zwei Kabelverschraubungen.
- 19" Baugruppenträger zum Einsatz von 3HE Eurokassetten und 3HE Frontplatten im Teilungsraster (DIN 4494). Rechts und links mit Ausgleichplatten. Inkl. Führungsschienen und Anschlussleisten H15.
- Blende aus Stahlblech (pulverbeschichtet nach RAL-Nr.) mit Lüftungsschlitzen. Zusätzlich mit Einbauschutzkontaktsteckdosen grau; 45°-Einbaulage.
- Anschlussleisten und Blendensteckdosen komplett verdrahtet mit 3phasigem Zentralkabelbaum und Anschlussklemmblock.
- Höhe: 260mm, Tiefe: 340/ 370mm.



19" Kassetten Tischaufbau 3HE		421.BB A . F 01					
BB	Breite / Bestückung / Anzahl Steckdosen	A	Ausführung	F	Fußverlängerung		
06	600mm / 105TE / 2 Schuko	18	1800mm / 336TE / 6 Schuko	5	Standard	9	für SINGLE-/ MULTI-Profil
08	800mm / 133TE / 2 Schuko	20	2000mm / 371TE / 6 Schuko	6	ESD	7	für ENERGIE-Profil
09	900mm / 154TE / 2 Schuko	23	2303mm / 434TE / 6 Schuko			1	ohne Fußausschnitt
10	1000mm / 175TE / 2 Schuko	50	Eck 1213 x 1213 / 217TE				
12	1200mm / 224TE / 4 Schuko	51	Eck 835 x 835 / 105TE				
13	1295mm / 231TE / 4 Schuko	52	Eck 935 x 935 / 133TE				
15	1500mm / 273TE / 4 Schuko	53	Eck 1035 x 1035 / 161TE				
16	1600mm / 294TE / 4 Schuko						



19" KASSETTEN TISCHBOARD 3HE

- Lichtgrauer Korpus aus 19mm melaminharzbeschichteter Feinspanplatte in Kompaktbauweise komplett verleimt und verdübelt. Seitlich mit Fußausschnitten für die PROFI Fußverlängerungen.
- Eingeschobene pulverbeschichtete Lochblechrückwand mit zwei Kabelverschraubungen.
- 19" Baugruppenträger zum Einsatz von 3HE Eurokassetten und 3HE Frontplatten im Teilungsraster (DIN 41494). Rechts und links mit Ausgleichsplatten. Inkl. Führungsschienen und Anschlussleisten H15.
- Anschlussleisten und Blendensteckdosen komplett verdrahtet mit 3phasigem Zentralkabelbaum und Anschlussklemmblock.
- Höhe: 175mm, Tiefe: 380mm.



19" Kassetten Tischboard 3HE				218.BB A F 01	
BB Tischbreite / Bestückung (zwischen SINGLE/ MULTI)				F Fußverlängerung	A Ausführung
06	600mm / 105TE (91TE)	18	1800mm / 336TE (322TE)	2 ohne Fußverlängerung	5 Standard
08	800mm / 133TE (119TE)	20	2000mm / 371TE (357TE)	0 zwischen SINGLE/ MULTI Breite = Tischbreite - 80mm	6 ESD
09	900mm / 154TE (140TE)	23	2303mm / 434TE (420TE)		
10	1000mm / 182TE (161TE)	50	Eck 1213 x 1213 (217TE)		
12	1200mm / 224TE (210TE)	51	Eck 835 x 835 (105TE)		
13	1295mm / 231TE (217TE)	52	Eck 935 x 935 (133TE)		
15	1500mm / 273TE (259TE)	53	Eck 1035 x 1035 (161TE)		
16	1600mm / 294TE (280TE)				

TRAGEGEHÄUSE FÜR 19" KASSETTEN

- Front- und Rückrahmen aus Alu-Strangpressprofilen und Alu-Druckgussecken. Lackierte Oberfläche grau/perlweiss, inkl. seitlichen Griffmulden.
- 19" Baugruppenträger zum Einsatz von 3HE Eurokassetten und 3HE Frontplatten im Teilungsraster 5,08mm (DIN 41494).
- Inkl. Führungsschienen und Anschlussleisten H15.
- Komplette verdrahtet mit einer 2m Schuko-Zuleitung.
- Höhe: 132mm, Tiefe: 389mm.



Tragegehäuse für 19" Kassetten 394.3 BB.101		3HE
BB Breite / Bestückung		
42	241mm / 42TE	
63	342mm / 63TE	
84	449mm / 84TE	

SO SORGEN WIR FÜR AUSREICHEND LUFT UND HOHE STEIFIGKEIT

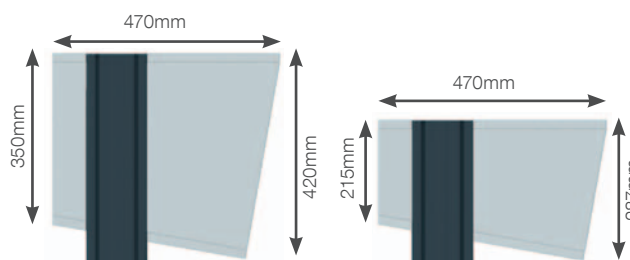
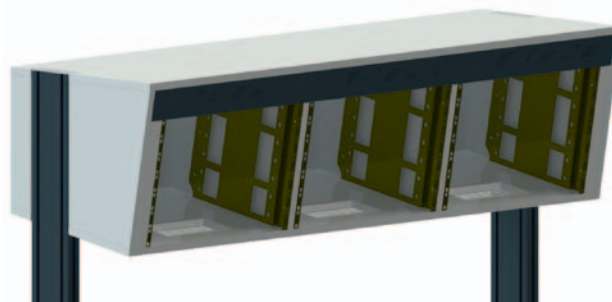
Dank einer robusten Stahlblende lässt sich das genormte 19" System von hera selbst bei schweren Einschüben bis 1295mm freitragend und länger freitragend mit Unterbaukonsole einsetzen.

Durch Lüftungseinsätze in der Blende sowie auch im Boden des Aufbaus wird sichergestellt, dass selbst bei direkt an der Wand platzierten Aufbauten kein Wärmestau auftreten kann.



PROFI 19" EINSCHUBAUFBAU 5HE UND 7HE

- Freitragender, lichtgrauer Aufbau mit schräger Front aus 19mm starker melaminharzbeschichteter Feinspanplatte in Kompaktbauweise, komplett verleimt und verdübelt.
- Seitlich mit Fußausschnitten für die PROFI Fußverlängerungen.
- Boden mit Lüftungsgitter.
- Geschlossene, geteilte und abnehmbare Rückwand.
- 19" Einschubfelder mit Rasterprofil, Käfigmutter und Führungsschienen.
- Rechts und links mit Modulfeldern.
- 3phasige Zentralversorgung der Felder durch einen rückseitigen durchgehenden Aluminiumkabelkanal mit eingebauten Schuko-Steckdosen, hera Buchsen und Anschlussklemmblock.
- Blende aus Stahlblech (pulverbeschichtet nach RAL-Nr.) mit Lüftungsschlitzen.



PROFI 19" Einschubaufbau

420.BB A F 01

BB Breite / Bestückung

13	1295mm / 2x Modulfelder + 2x Einschubfelder
15	1500mm / 2x Modulfelder + 2x Einschubfelder + Regalfach
16	1600mm / 3x Einschubfelder (nur für SINGLE/ MULTI)
18	1800mm / 2x Modulfelder + 3x Einschubfelder
20	2000mm / 2x Modulfelder + 3x Einschubfelder + Regalfach
23	2303mm / 2x Modulfelder + 4x Einschubfelder
50	Eck 1213 x 1213 / 2x Einschubfelder

A Ausführung

0	7HE / Standard
1	7HE / ESD
4	4HE / Standard
5	4HE / ESD

F Fußausschnitt

3	für ENERGIE-Profil
9	für SINGLE-/ MULTI-Profil



19" EINSCHUB TISCHRACK

- Lichtgrauer Aufbau aus 19mm starker melaminharzbeschichteter Feinspanplatte in Kompaktbauweise, komplett verleimt und verdübelt.
- Seitlich mit Fußausschnitten für den PROFI Fußverlängerungen.
- Eingeschobene pulverbeschichtete Lochblechrückwand mit zwei Kabelverschraubungen.
- 19" Einschubfelder mit Rasterprofil, Käfigmuttern und Führungsschienen.
- Rechts und links mit Modulfelder.
- 3phasige Zentralversorgung der Felder durch einen rückseitigen durchgehenden Aluminiumkabelkanal mit eingebauten Schuko-Steckdosen, hera Buchsen und Anschlussklemmblock.

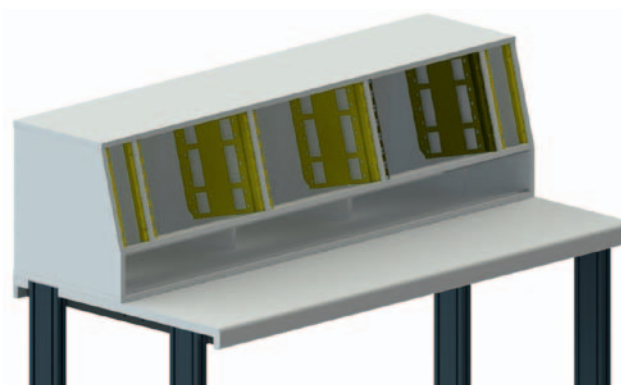


PROFI 19" Einschub Tischrack 420. **BB H F 0 A**

BB Breite / Bestückung	H Höhe	F Fußausschnitt	A Ausführung
13 1295mm / 2x Modulfelder + 2x Einschubfelder	3 3HE / 175mm	0 ohne Fußausschnitt	0 Standard
15 1500mm / 2x Modulfelder + 2x Einschubfelder + Regalfach	5 5HE / 265mm	1 für SINGLE / MULTI	5 ESD
16 1600mm / 3x Einschubfelder	7 7HE / 355mm	2 für ENERGIE	
18 1800mm / 2x Modulfelder + 3x Einschubfelder			
20 2000mm / 2x Modulfelder + 3x Einschubfelder + Regalfach			
23 2303mm / 2x Modulfelder + 4x Einschubfelder			
50 Eck 1213 x 1213 / 2x Einschubfelder			

19" EINSCHUB TISCHAUFBAU

- Lichtgrauer Aufbau mit schräger Front aus 19mm starker melaminharzbeschichteter Feinspanplatte in Kompaktbauweise, komplett verleimt und verdübelt.
- Parallaxfreie 19" Einschubfelder 7HE mit Rasterprofil, Käfigmuttern und Führungsschienen.
- Rechts und links mit Netzmodulfeld.
- Darunter angeordneter, waagrechte EP Schienen 3HE.
- Eingeschobene pulverbeschichtete Lochblechrückwand mit zwei Kabelverschraubungen.
- 3phasige Zentralversorgung der Felder durch einen rückseitigen durchgehenden Aluminiumkabelkanal mit eingebauten Schuko-Steckdosen, hera Buchsen und Anschlussklemmblock.
- Tiefe: 470/ 410mm, Höhe: 510mm



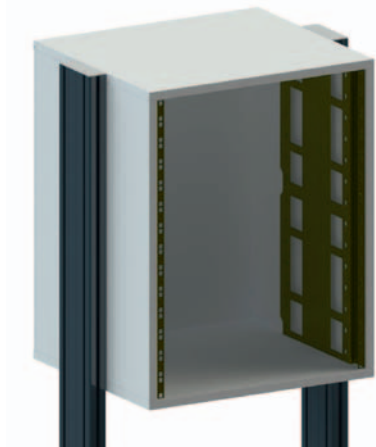
► EP Einsätze siehe Kapitel 7

19" Einschub Tischaufbau 42 **BB 0.5 A**

BB Breite / Bestückung	A Ausführung
13 1295mm / 2x Modul + 2x 7HE + 4,5EP	0 Standard
15 1500mm / 2x Modul + 2x 7HE + Restfach + 5EP	5 ESD
16 1600mm / 3x 7HE + 5,5EP	
18 1800mm / 2x Modul + 3x 7HE + 6EP	
20 2000mm / 2x Modul + 3x 7HE + Restfach + 7EP	
23 2303mm / 2x Modul + 3x 7HE + 8EP	

19" PROFIMOBIL RACK

- Lichtgraues Rack aus 19mm starker melaminharzbeschichteter Feinspanplatte in Kompaktbauweise komplett verleimt und verdübelt.
- Seitlich mit Befestigungslöchern.
- Pulverbeschichtete Lochblechrückwand mit zwei Kabelverschraubungen.
- 19" Einschubfelder mit Rasterprofil, Käfigmuttern und Führungsschienen.
- Rückseitige Versorgungsleiste mit Schuko-Steckdosen.
- Breite: 523mm, Tiefe: 468mm



19" PROFImobil Rack		420.06	H .000
H Höhe			
2	216mm / 4HE	6	661mm / 14HE
3	351mm / 7HE	8	973mm / 21HE
4	483mm / 10HE		



PROFImobil mit 19" Rack 7HE



PROFwagen mit 19" Rack 10HE

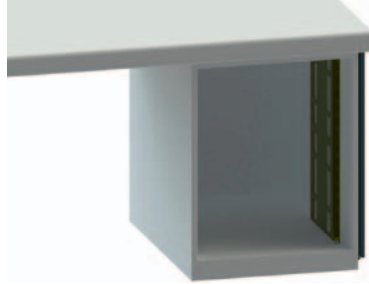
19" UNTERTISCH RACK

- Lichtgraues Rack aus 19mm starker melaminharzbeschichteter Feinspanplatte in Kompaktbauweise komplett verleimt und verdübelt.
- Optional mit seitlicher Revisionstüre.
- Feste Rückwand, oben und unten mit Kabeldurchlassdosen, diese können optional durch Lüftungseinsätze ersetzt werden.
- Vorderseite mit zurückversetztem 19" Einschubfeld mit Rasterprofil, Käfigmuttern und Führungsschienen.
- Rückseitige Versorgungsleiste mit Schuko-Steckdosen.
- Breite: 523mm.

G Gehäuse



19" Hängerack mit Befestigungslöchern an der Oberseite



19" Rollrack mit 70mm Doppellenkrollen und Deckplatte
Gesamthöhe = Höhe + 130mm



19" Standrack mit Sockel und Höhenversteller
Gesamthöhe = Höhe + 60mm

19" Untertisch Rack 47 G T HH.0 R A

G Gehäuse	T Tiefe	HH Bestückung / Höhe	R Revisionstür	A Ausführung
2 Hängerack	5 580mm	04 4HE / 220mm	0 links	0 Standard
3 Standrack	6 680mm	07 7HE / 355mm	1 rechts	5 ESD
4 Rollrack	7 780mm	12 12HE / 580mm	3 ohne	
		14 14HE / 670mm		
		21 21HE / 985mm		

TÜRE FÜR 19" UNTERTISCH RACK

- Holztüre aus 19mm starker melaminharzbeschichteter Feinspanplatte mit seitlicher mit Postforming-Kante. Oben und unten mit 2mm PP-Umleimer
- Glastüre aus gehärtetem 6mm ESG Einscheibensicherheitsglas.
- Metallbeschläge 90° öffnend.
- Metallsegmentgriff und Schloss mit zwei Schlüsseln (schließenanlagenfähig).

T Türe



Holztüre



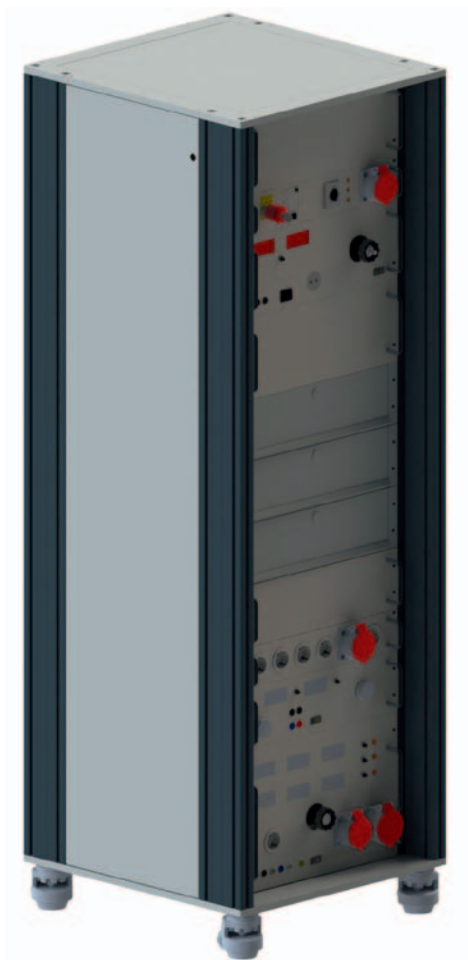
Glastüre

Türe für 19" Untertisch Rack 475 T HH.00 A

T Türe	HH Höhe	A Ausführung	
0 Holztüre	04 4HE / 220mm	14 14HE / 670mm	0 Standard
5 Glastüre	07 7HE / 355mm	21 21HE / 985mm	5 ESD
	12 12HE / 580mm		

PROFI 19" RACK

- Hochstabiles Rack abgestimmt in Design und Technik auf die PROFI Tische.
- Ecksäulen aus dem PROFI Fußprofil SINGLE, kratzfest pulverbeschichtet nach RAL-Nr.
- Vorderseite mit zurückversetztem 19" Einschubfeld mit Rasterprofil, Käfigmuttern und Führungsschienen.
- Deckel und Boden aus massiven Stahlrahmen mit eingesetzter Stahlblechabdeckung mit kratzfesten lichtgrauer Pulverbeschichtung.
- Optional 4 Schwerlastlenkrollen (Höhe + 90mm) für den mobilen Einsatz oder 4 höhenverstellbare Stellsteller (Höhe + 20mm).
- Rückseite mit abschließbarer Stahlblechtüre, lichtgrau pulverbeschichtet. Im unteren Bereich mit Kabeldurchlässen.
- Abnehmbare Seitenwände aus Stahlblech mit kratzfesten lichtgrauer Pulverbeschichtung.
- Breite: 610mm.



PROFI 19" Rack 470. T HH .901			
T Tiefe	HH Höhe		
0 645mm	14 14HE / 670mm	34 34HE / 1570mm	
1 800mm	16 16HE / 760mm	38 38HE / 1750mm	
2 900mm	20 20HE / 840mm	43 43HE / 1970mm	
3 1000mm	25 25HE / 1160mm	47 47HE / 2150mm	
	29 29HE / 1340mm		
471.000.000	Rollset (4x Doppellenkrollen Ø: 75mm, davon zwei mit Feststellern, max. Tragkraft: 300kg)		
471.000.100	Satz Stellsteller		

Satz (2 Stk.) Gleitschienen aus chromatiertem Stahlblech	
471.000.150	für Tiefe: 645mm
471.001.150	für Tiefe: 800mm
471.002.150	für Tiefe: 900mm
471.003.150	für Tiefe: 1000mm

FRONTGLASTÜRE FÜR PROFI 19" RACK

- Eingepasster Aluminiumrahmen eloxiert mit eingesetztem Plexiglas.
- Scharniere (wahlweise Rechts- oder Linksanschlag) und Schloss.



Frontglastüre für PROFI 19" Rack 471.0 HH .000			
HH Höhe			
14 14HE / 670mm	25 34HE / 1570mm	38 34HE / 1570mm	
16 16HE / 760mm	29 38HE / 1750mm	43 38HE / 1750mm	
20 20HE / 1160mm	34 43HE / 1970mm	47 43HE / 1970mm	

19" TASTATURSCHUBLADE MIT TRACKBALL ODER TOUCHPAD

- 19" Schublade mit eingebauter Tastatur.

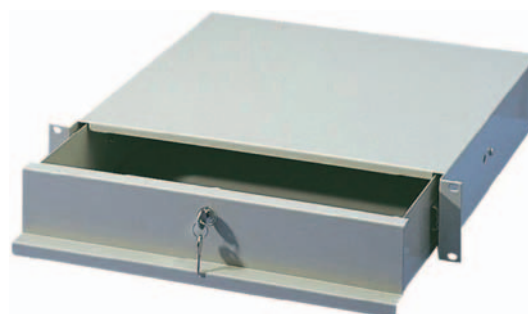
19" Tastaturschublade mit Trackball oder Touchpad	
377.070.200	1HE



19" SCHUBLADE

- Stahlblech-Schublade mit Teleskopführung, Aluminium-Frontblende mit Schloss und Griffleiste, lichtgrau pulverbeschichtet.

19" Schublade	
341.009.200	2HE
341.009.300	3HE
341.009.400	4HE



TRAGEGEHÄUSE FÜR 19" EINSCHUB

- Lichtgrau gepulvertes Stahlgehäuse mit Klappgriffen (3HE ohne Klappgriff), inkl. Seitenwandverstärkung. Mit geschlitzter Rückwand und Boden.
- Inkl. Zuleitung und Gleitschienen.
- Tiefe: 490mm.

Tragegehäuse für 19" Einschub		394.0HH.500	
HH Höhe			
03	3HE	07	7HE
04	4HE	10	10HE
06	6HE		



ANBAU-KLAPPTISCH FÜR PROFI RACK

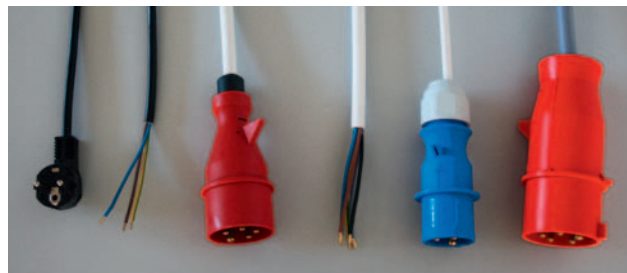
- Lichtgraue 19mm starke melaminharzbeschichtete Feinspanplatte mit 3mm Umleimer.
- Zwei stabile Klapptischmechaniken, die an die Fußprofile montiert werden.
- Abmessungen: 400 x 630 x 200mm (BxTxH).

Anbau-Klapptisch für PROFI Rack	
479.000.000	Stück



ZULEITUNG

- Flexible Kunststoffleitung in den Aufbau eingeführt und betriebsfertig angeschlossen.



Zuleitung			
291.001.100	5m (3x 1,5mm ²) mit offenem Ende	291.001.500	5m Not-Aus-Leitung (2x 1,5mm ²), offenes Ende
291.001.150	5m (5x 2,5mm ²) mit offenem Ende	291.001.550	3m Not-Aus-Leitung (2x 1,5mm ²), offenes Ende
291.001.200	5m (3x 1,5mm ²) mit Winkel-Schukostecker	291.001.603	3m Patchkabel grau mit 2x RJ45 Stecker CAT6
291.001.250	5m (5x 2,5mm ²) mit Winkel-Schukostecker	291.001.605	5m Patchkabel grau mit 2x RJ45 Stecker CAT6
291.001.300	5m (5x 2,5mm ²) mit CEE-Stecker 16A rot	291.001.610	10m Patchkabel grau mit 2x RJ45 Stecker CAT6
291.001.350	5m (5x 6mm ²) mit CEE-Stecker 32A rot		
291.001.400	5m (3x 1,5mm ²) mit CEE-Stecker 3polig blau		

KORPUSEINFÜHRUNG

- Ausschnitt im Korpus mit innenliegender lichtgrau pulverbeschichteter Aluplatte (100 x 100mm) mit zwei Kabelverschraubungen und drittem Ausbruch.
- Inkl. Montagematerial.

Korpuseinführung	
291.002.000	Rechteckiger Ausschnitt mit Umleimer (100 x 100mm)
291.002.200	Runder Ausschnitt mit Durchlassdose



DREHHÜLSE FÜR GELENKARMLEUCHTE

- Kunststoffeinsatz bündig in die Deckplatte eingesetzt.
- Lochdurchmesser: 13mm.

Drehhülse für Gelenkarmleuchte	291.003.100
--------------------------------	-------------



DECKELSTECKDOSE

- Schutzkontaktsteckdosen mit Klappdeckel, weiß, die ohne Überstand in die Deckplatte eingebaut und an die Zentralversorgung angeschlossen werden.

Deckelsteckdose



AUFBAU SIGNALLEUCHE

- Signalsäule mit Standfuß, Durchmesser: 70mm.
- Rotes, grünes und/ oder gelbes Leuchtelement 230V.
- Montage auf dem Aufbau und Anschluss an das Netzmodul.
- Inkl. Zuleitung.



Signalleuchte		331.03 A . A 00	
A	Anzahl Leuchtelemente	L	Leuchtmittel
1	1x LE (rot)	1	Glühlampe 5W
2	2x LE (rot / grün)	3	LED-Dauerlicht
3	3x LE (rot / grün / gelb)		



JEDE MENGE STAURAUUM FÜR IHRE LEITUNGEN

Für unsere Aufbauten und Racks im genormten 19" System existieren verschiedene Produktanwendungen, wie z. B. der Bürstenkanal oder die Organisationsleiste, mit denen Sie Ihre Verkabelung spielend leicht in den Griff bekommen. Aufgrund der hohen Gerätekomplexität ist das Vorkommen an Leitungen hier besonders hoch. Diesem Umstand werden wir mit der eigens für das 19" System konzipierten Organisationsklappe oder auch mit der Organisationsschublade gerecht. Beide Produktlösungen nehmen zu lange Messleitungen auf, die ansonsten die Arbeitsfläche behindern würden.



BÜRSTENKANAL

- Durch eine Bürstenleiste verschlossener Kabelkanal für die flexible Leitungsführung parallel zum PROFIL Fußprofil.
- Durch den Kabelbürstenkanal ist es möglich, die Verkabelung auch nur kurzzeitiger Versuche sauber und übersichtlich zu verlegen.
- Aus Stahlblech mit lichtgrauer Pulverbeschichtung.
- Inkl. Montagematerial für die Befestigung an das Fußprofil.
- Abmessungen: 40 x 70mm (BxT).



Bürstenkanal 401.0 HH .901			
HH Höhe			
03	300mm	08	800mm
04	400mm	09	900mm
05	500mm	10	1000mm
06	600mm	11	1100mm
07	700mm	12	1200mm

ORGANISATIONSLEISTE

- Die Organisationsleiste dient zur flexiblen Kabelführung und wird unter das Energieboard montiert. Auch zur Befestigung von Plänen mit Magneten.
- Aus Stahlblech, lichtgrau pulverbeschichtet.
- Mit Schlitzung und Befestigungslöchern.
- Abmessungen: 60 x 35mm (TxH).



Organisationsleiste 424. BB 9.0 K 0			
BB Breite		K Kürzung	
05	500mm	13	1295mm
06	603mm	15	1500mm
08	800mm	16	1600mm
09	900mm	18	1800mm
10	1000mm	20	2000mm
12	1200mm	23	2303mm
		0	0mm
		2	80mm
			(SINGLE-/MULTI-Profil)
		4	200mm
			(ENERGIE-Profil)

ORGANISATIONSKLAPPE

- Für die Aufnahme von zu langen Meßleitungen die ansonsten die Arbeitsfläche behindern würden.
- Geeignet für die modulare Montage unter 19" Einschub- und Kassetten-Aufbauten.
- Korpus komplett verleimt aus 19mm starker melamin harzbeschichteter, lichtgrauer Feinspanplatte mit seitlichen Öffnungen zur Weiterleitung in das Fußprofil oder den Kabelbürstenkanal.
- Zweiteilige Klappe mit Gummidichtlippe und einfach zu bedienender Pushlock-Verriegelung.
- Abmessungen: 390 x 40/ 110mm (TxH).



Organisationsklappe		420.BB 9.5 K 0			
BB Tischbreite				K Kürzung	
05	500mm	10	1000mm	16	1600mm
06	603mm	12	1200mm	18	1800mm
08	800mm	13	1295mm	20	2000mm
09	900mm	15	1500mm	23	2303mm
				0	80mm (SINGLE/MULTI Profil)
				1	200mm (ENERGIE Profil)

ORGANISATIONSSCHUBLADE

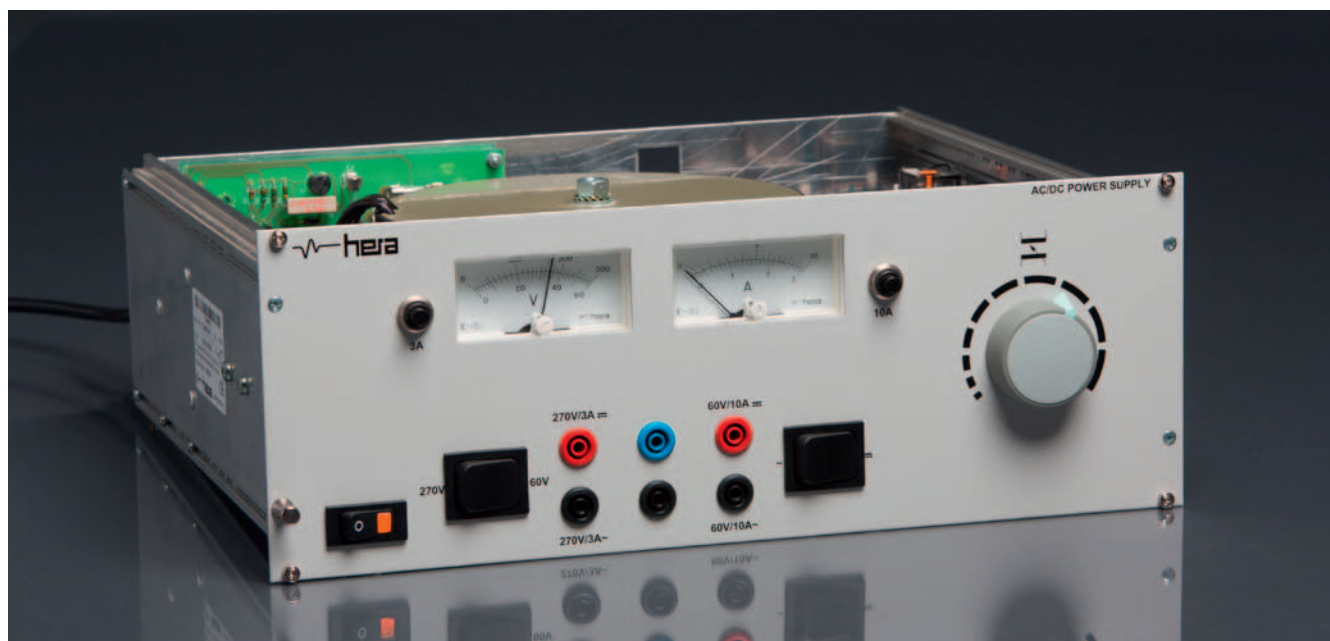
- Für die Aufnahme von zu langen Meßleitungen die ansonsten die Arbeitsfläche behindern würden.
- Geeignet für die modulare Montage unter Aufbauten, Energieboards und Ablagen.
- Stahlbechschubalade mit kugelgelagerter Teleskopvollauszug. Lichtgrau, kratzfest pulverbeschichtet.
- Seitenelemente aus 19mm melaminharzbeschichteter, lichtgrauer Feinspanplatte mit seitlicher Kabeldurchlaßdose 60mm um Leitungen über einen Bürstenkanal in die Tischkabelwanne zu führen.
- Fronblende aus 19mm melaminharzbeschichteter, lichtgrauer Feinspanplatte mit Gummidichtlippe und Schloß.
- Abmessungen: 390 x 85mm (TxH).



Organisationsschublade		420.BB 0.0 K 5			
BB Tischbreite				K Kürzung	
05	500mm	10	1000mm	16	1600mm
06	603mm	12	1200mm	18	1800mm
08	800mm	13	1295mm	20	2000mm
09	900mm	15	1500mm	23	2303mm
				0	80mm (SINGLE/MULTI Profil)
				1	200mm (ENERGIE Profil)

UMFANGREICHES SPEKTRUM AN KASSETTEN UND EINSCHÜBEN

Nachfolgend präsentieren wir Ihnen eine große Bandbreite an hochwertigen Kassetten und Einschüben im praktischen 19" System. Mit der dargebotenen Gerätevielfalt decken wir alle Bereiche der Elektrotechnik bestens ab. Im Bezug auf Leistung und Genauigkeit erfüllen wir damit den aktuellen Industriestandard.



19" TE LEERPLATTE UND LEERKASSETTE

- Aluminiumfrontplatte lichtgrau matt pulverbeschichtet mit Befestigungsschrauben.
- Abriebfester und chemisch beständiger Siebdruck.
- Breite: im 7x TE Raster (TE = 5,08mm).
- Höhe: 3HE (128mm).

Kassetten zusätzlich mit:

- Mit Ausziehgriff.
- Seitenwandprofil aus eloxiertem Aluminium mit Nuten für die Aufnahme von Platinen im Europakartenformat.
- Rückwand aus Aluminium mit H15-Anschluss-Stecker.
- Tiefe: 290mm.



Leerplatte / Leerkassette		340.0 HH . A 02	
HH Höhe		A Ausführung	
07 7TE (nur als Leerplatte)	28 28TE	49 49TE	1 Leerplatte
14 14TE (nur als Leerplatte)	35 35TE	56 56TE	2 Leerkassette
21 21TE	42 42TE	84 84TE	

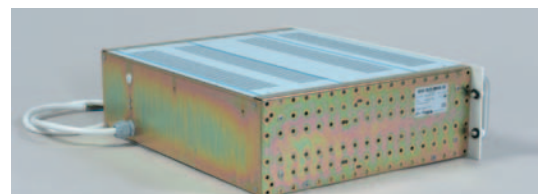
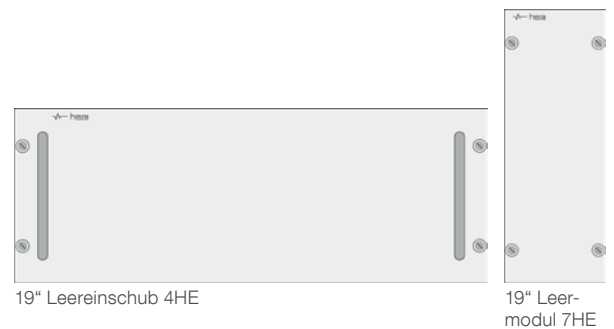
19" HE LEERPLATTE, LEERMODUL UND LEEREINSCHUB

- Aluminiumfrontplatte lichtgrau matt pulverbeschichtet mit Befestigungsschrauben.
- Mit abriebfestem, chemisch beständigem Siebdruck.
- Breite: 19" (483mm); Module: 115mm
- Höhe: im HE-Raster (HE = 44,45mm)

Einschübe zusätzlich mit:

- Zwei Metallgriffen.
- Chassis mit gelb chromatierten Seitenwänden mit Lochraster, Montageboden und Abdeckung mit Lüftungsschlitzen.
- Gelb chromatierte Rückwand mit 1m Anschlusskabel und Schukostecker.
- Tiefe: 360mm.

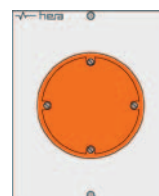
19" HE	Leerplatte	Leermodul	Leereinschub
1HE	340.001.302		
2HE	340.002.302		
3HE	340.003.302		340.003.402
4HE	340.004.302	331.000.402	340.004.402
5HE	340.005.302		
6HE	340.006.302		340.006.402
7HE	340.007.302	331.000.302	340.007.402
1HE mit Lüftungsschlitzen	340.021.302		



19" PLATTE HOHLRAUMDOSE

- Hohlraumdose für die flexible Bestückung mit Installationsunterputzeinsätzen.

Hohlraumdose 21TE	340.220.102
-------------------	-------------

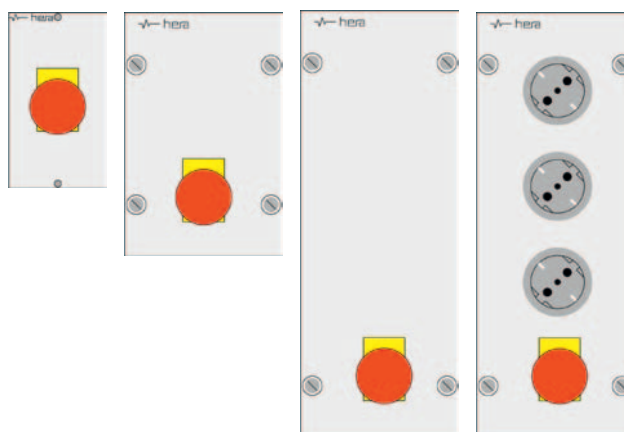


Passende Installationseinsätze mit Abdeckrahmen, weiß	
333.220.500	Leerabdeckung
333.220.510	TV-Antenne-Steckdose 2-Loch
333.220.520	SAT-Antenne-Steckdose 3-Loch
333.220.530	Doppel-UAE-Anschlussdose RJ45
333.220.540	TAE-Steckdose 6F
333.220.550	rote Schuko-Steckdose mit Beschriftungsfeld

19" PLATTE MIT NOT-AUS-TASTER

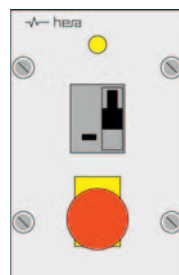
- 19" Aluminiumfrontplatte lichtgrau matt pulverbeschichtet mit abriebfestem Siebdruck, mit Befestigungsschrauben.
- Bestückt mit Pilz-Not-Aus-Taster mit Öffner-Kontakt, unverdrahtet.

Not-Aus-Taster		
	Drehentriegelung	Schlüsselentriegelung
14TE	331.006.102	331.016.102
21TE mit Schutzkragen	331.006.202	331.016.202
7HE	331.006.302	331.016.302
4HE	331.006.402	331.016.402
7HE mit 3x Schuko	331.007.302	331.017.302

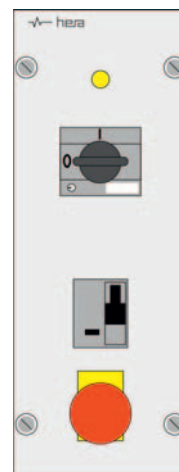


19" Netzeinsatz 16A

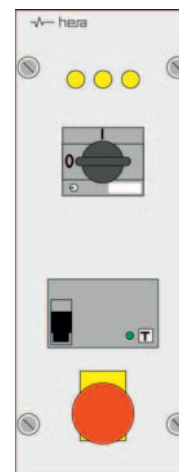
- Für die zentrale Absicherung des kompletten Aufbaus.
- Spannungskontrolllampen.
- Motorschutzschalter 12,5-16A mit Unterspannungsauslöser.
- Fehlerstromschutzschalter 25A/ 30mA Typ A oder allstromsensitiv Typ B (vorgeschrieben für Unterrichtsräume mit Experimentiereinrichtung nach VDE 0100-723).
- Pilz-Not-Aus-Taster mit Dreh- oder Schlüssel-Entriegelung, gelbem Signalring und Öffner-Kontakt.
- Bei 2HE Ausführung 1phasiger Einsatz mit Schuko-Steckdose, 3phasiger Einsatz mit CEE-Steckdose.



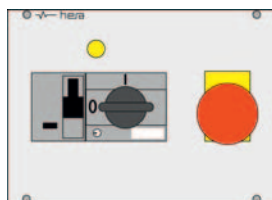
331.460.102
Netzmodul 4HE



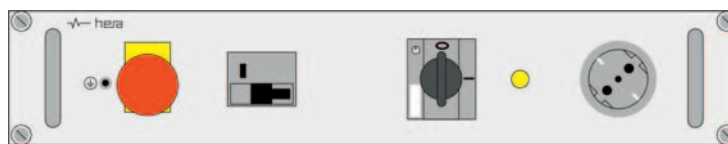
331.165.102
Netzmodul 7HE



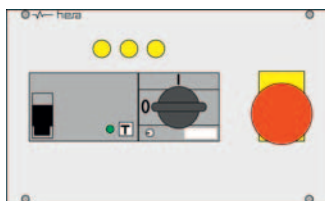
331.177.102
Netzmodul 7HE



331.065.102 Netzkassette 35TE



331.265.102 Einschubplatte 2HE



331.077.102 Netzkassette 42TE



331.277.102 Einschubplatte 2HE

Netzeinsatz 16A 331. **S P T N** 02

S System

P Phasen

T Typ FI

N Not-Aus-Typ

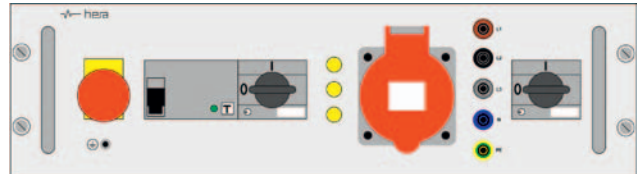
0	19" Kassettenplatte 21-42TE	6	1phasig 230V	0	ohne FI	0	ohne Not-Aus
1	19" Netzmodul 7HE	7	3phasig 400V	5	pulsstromsensitiv Typ A	1	mit Drehentriegelung
2	19" Einschubplatte 2HE			7	allstromsensitiv Typ B	2	mit Schlüsselentriegelung
4	19" Netzmodul 4HE					3	schwarzer Pilztaster mit Schlüsselentriegelung



19" NETZEINSATZ 32A

- Spannungskontrolllampen.
- Motorschutzschalter 32A mit Unterspannungsauslöser.
- Fehlerstromschutzschalter 40A / 30mA, Typ A oder allstromsensitiv Typ B.
- Pilz-Taster mit Öffner-Kontakten.
- CEE-Steckdose 32A.
- 5x Sicherheitslaborbuchsen.
- Ausgangssicherung mit einem Motorschutzschalter 16A.

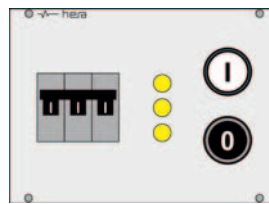
Netzzeinsatz 32A		331.37	T	N	02	3HE
T Typ FI	N Not-Aus-Typ					
0 ohne FI	0 ohne Not-Aus					
5 pulsstromsensitiv Typ A	1 mit Drehschleifriegelung					
7 allstromsensitiv Typ B	2 mit Schlüsselriegelung					
	3 schwarzer Pilztaster mit Schlüsselriegelung					



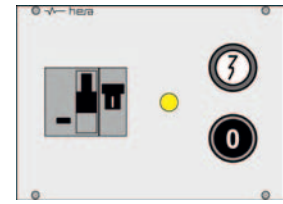
19" DIDACT-NETZEINSATZ

Die Didact-Netzzeinsätze sind zusätzlich mit einer Freigabeschaltung über Taster oder USB-/ LAN-Schnittstelle (REMOTE-Ausführung). Die REMOTE-Ausführung ist zusätzlich mit einem Not-Aus-Zustandsspeicher und zwei freien Kontakten (z.B. für eine Versenkmechanik).

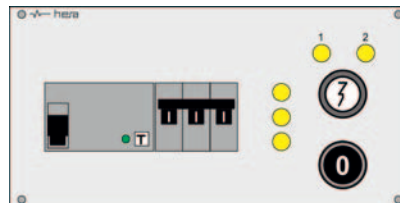
- Fehlerstromschutzschalter 25A / 30mA Typ A oder allstromsensitiv Typ B.
- Sicherungsautomaten B16.
- Spannungskontrolllampen.
- 1- oder 2-Stufen-Freigabeschaltung mit Ein-/ Aus-Taster, Schütze und Zustandsanzeige.
- Komplett verdrahtet mit Eingang auf Reihenklammern und Ausgang auf EP/M-Buchse.
- REMOTE-Ausführung mit rückseitig herausgeführter USB- oder LAN-Schnittstelle inkl. LabView-Treiber und Bediensoftware.



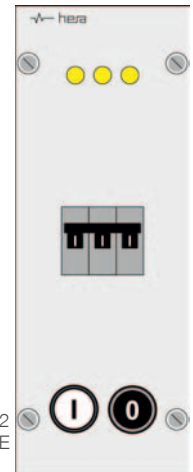
331.530.002
Netzzeinsätze 28TE



331.515.002
Netzzeinsätze 28TE



331.537.202 Netzzeinsätze 28TE

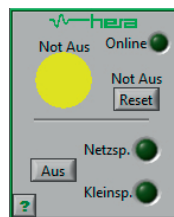


331.630.002
Netzmodul 7HE

REMOTE-Ausführung (fernsteuerbar)

USB-Schnittstelle

LAN-Schnittstelle



Didact-Netzzeinsatz		331.	S	P	T	F	R	2
S System	P Phasen	T Typ FI	F Freigabeschaltung	R Remote-Ausführung				
5 19" Kassettenplatte 21-56TE	1 1phasig 230V	0 ohne FI	0 1stufig mit Ein-Taster	0 ohne Schnittstelle				
6 19" Netzmodul 7HE	3 3phasig 400V	5 pulsstromsensitiv Typ A	+ Aus-Taster	3 USB-Schnittstelle				
		7 allstromsensitiv Typ B	1 1stufig mit Schlüssel	5 LAN-Schnittstelle				
			Ein-Taster + Aus-Taster					
			2 2stufig mit Schlüssel					
			Ein-Taster + Aus-Taster					

SO BEHALTEN SIE DIE ÜBERSICHT

Als Lehrkraft tragen Sie eine große Verantwortung. Deshalb ist es wichtig, dass Sie die komplette Laborwerkstatt zu jeder Zeit unter Kontrolle haben. hera bietet Ihnen verschiedene Möglichkeiten für eine praktikable Zentralabsicherung sowie eine zentrale Schülertischsteuerung, die Sie direkt am Verteilerrack durch Tastenkombination, vom PC aus über das LAN-Netzwerk oder mit Fernbedienung ausüben können.

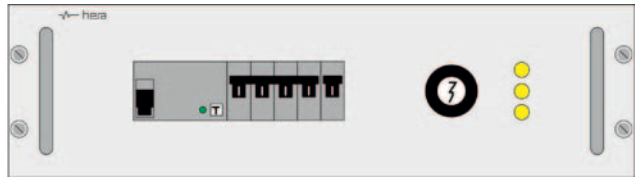


19" LEHRERTISCH-NETZMODUL UND SCHÜLERTISCHVERTEILUNG

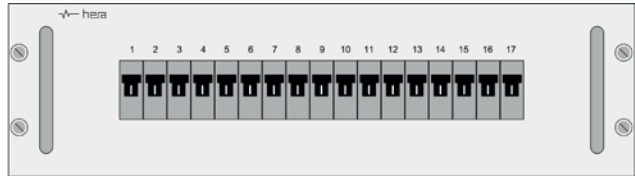
- Einschübe für den Einsatz in einem 19" Rack am Lehrertisch zur Zentralabsicherung des kompletten Labors, Verteilung, Einzelplatzabsicherung und Steuerung der Schülerplätze.

Folgende Komponenten sind in unterschiedlicher Zusammenstellung verfügbar:

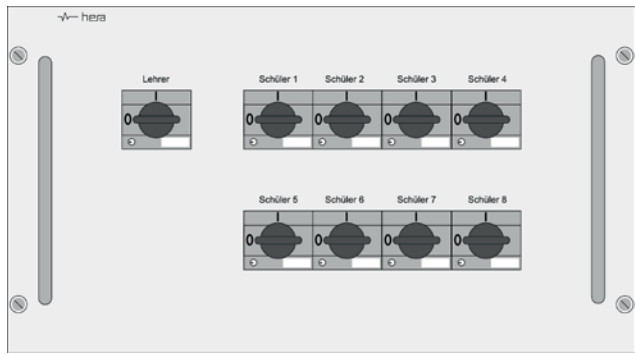
- MSS 40A: Motorschutzschalter 40A mit Unterspannungsauslöser zum Einschleifen der Not-Aus-Kontakte.
- FI: Fehlerstromschutzschalter 300mA/ 40A allstromsensitiv Typ B.
- Freigabe: Schlüsselschalter für die Freigabe des Netzmoduls.
- PhKo: 3x Phasenkontrollleuchten.
- Automat B16: Sicherungsautomat B16 für die 1phasige Einzelplatzabsicherung.
- MSS 12,5-16A: Motorschutzschalter 12,5-16A für die 3phasige Einzelplatzabsicherung.



332.090.102 Netzmodul 3HE MS40A; FI, Freigabe; PhKo; Automat



332.090.202 Schülertischverteilung: 3HE: 17x Automat B16



332.090.201 Schülertischverteilung: 6HE: 8x MSS410-16A

Lehrertisch-Netzmodul und Schülertischverteilung	
332.090.100	Netzmodul MS40A; Freigabe; PhKo; Automat B16 3HE
332.090.102	Netzmodul MS40A; FI, Freigabe; PhKo; Automat B16 3HE
332.090.108	Netzmodul mit Verteilung MSS40A; Freigabe; PhKo 9x Automat B16 (8x Schüler + 1x Lehrer) 3HE
332.090.110	Netzmodul mit Verteilung: MSS40A; FI; Freigabe; Phko; 9x Automat B16 (8x Schüler + 1x Lehrer) 3HE
332.090.201	Schülertischverteilung: 8x MSS410-16A 6HE
332.090.202	Schülertischverteilung: 17x Automat B16 3HE

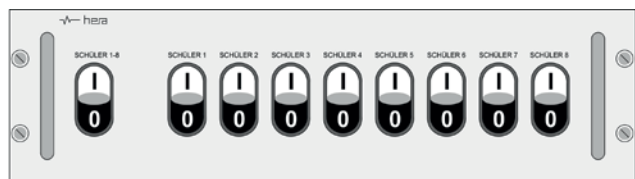
SCHÜLERTISCHSTEUERUNG

Für die zentrale Steuerung der Schülertische über folgende Medien:

- Tastenkombination im 19" Verteilerrack.
- Funkfernbedienung.
- Vom PC über das LAN-Netzwerk.

Folgende Funktionen können ferngesteuert werden:

- Ein/ Aus mit mehreren Ebenen (Kleinspannung/ Netzspannung/ LötKolben, usw.).
- Auf/ Ab von Versenkauftbauten.
- Not-Aus-Überwachung.

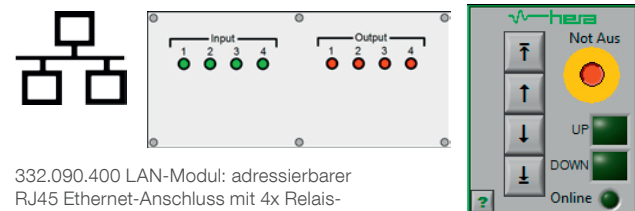


332.090.301 19" Einschub 3HE mit 1 + 8x Ein-/ Aus-Tasten



332.090.920 Funk-Empfängermodul mit 2 Kanälen (Relaisausgang)

Schülertischsteuerung	
332.090.301	19" Einschub mit 1+8x Ein/ Aus-Tastenkombination mit Kontrollleuchte 3HE
332.090.800	Funk-Handsender mit 8 Kanälen
332.090.850	Funk-Handsender mit 32 Kanälen (8x4 Ebenen)
332.090.920	Funk-Empfängermodul mit 2 Kanälen (Relaisausgang)
332.090.940	Funk-Empfängermodul mit 4 Kanälen (Relaisausgang)
332.090.400	LAN-Modul: adressierbarer RJ45 Ethernet-Anschluss mit 4x Relaisausgängen und 4x potentialfreien Eingängen



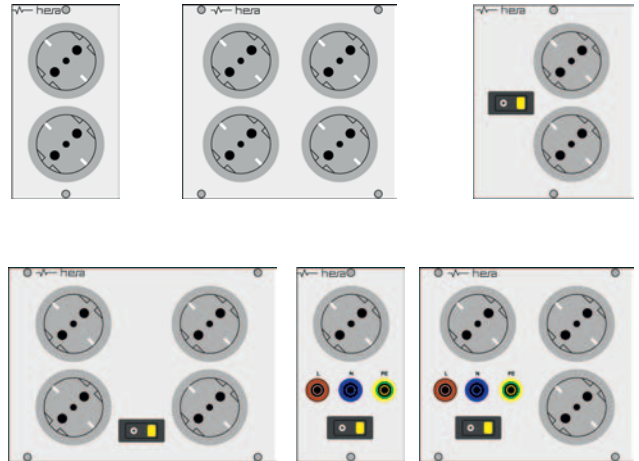
332.090.400 LAN-Modul: adressierbarer RJ45 Ethernet-Anschluss mit 4x Relaisausgängen und 4x potentialfreien Eingängen

19" PLATTE STECKDOSE

19" Aluminiumfrontplatte lichtgrau matt pulverbeschichtet, mit abriebfestem und chemisch beständigem Siebdruck, Befestigungsschrauben, mit H15-Anschluss-Stecker komplett verdrahtet.

- Einbau-Schutzkontaktsteckdosen grau; 45°-Einbaulage.
- Je Ausführung mit oder ohne beleuchtetem Wippschalter, 2polig und 4mm Sicherheitslaborbuchsen (L, N, PE).

Schuko-Steckdose	
340.330.202	2x Schuko 14TE
340.335.202	4x Schuko 28TE
340.330.102	2x Schuko mit Schalter 21TE
340.335.102	4x Schuko mit Schalter 35TE
340.121.102	1x Schuko mit Schalter und SLB 14TE
340.221.102	3x Schuko mit Schalter und SLB 28TE

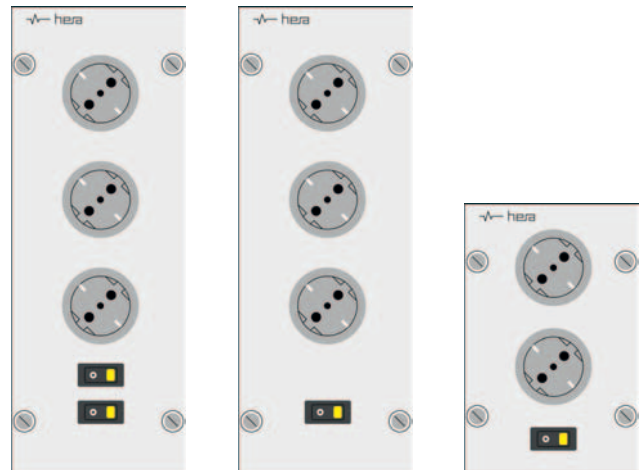


19" PLATTE STECKDOSENMODUL

19" Aluminiumfrontplatte lichtgrau matt pulverbeschichtet, mit abriebfestem und chemisch beständigem Siebdruck, Befestigungsschrauben.

- Einbau-Schutzkontaktsteckdosen grau; 45°-Einbaulage.
- Beleuchteter Wippschalter, 2polig.

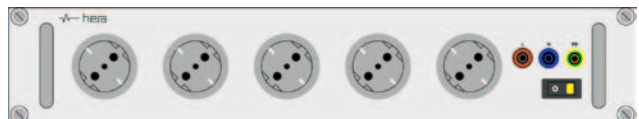
Steckdosenmodul	
331.007.352	3x Schuko-Steckdose mit zusätzlichem Schalter für Oberleuchte 7HE
331.021.302	3x Schuko-Steckdose 7HE
331.021.402	3x Schuko-Steckdose 4HE



19" PLATTE SCHUKO-STECKDOSEN

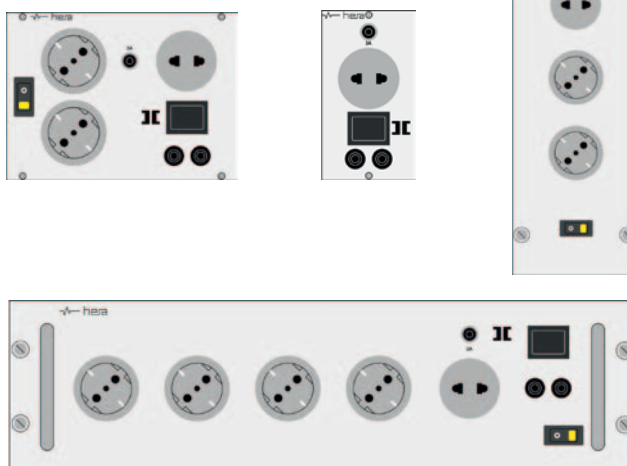
- 5x Einbau-Schutzkontaktsteckdosen grau; 45°-Einbaulage.
- 3x 4mm Sicherheitslaborbuchse (L, N, PE).
- Beleuchteter Wippschalter, 2polig.

Schuko-Steckdosen	
341.402.102	2HE



19" KASSETTE UND EINSCHUB MIT TRENNTRANSFORMATOR

- Ringkerntransformator für die Versorgung mit erdfreier Wechselspannung 230V.
- Abgesichert über frontseitig bedienbare, thermomagnetische Sicherung.
- Ausgang über Universalsteckdose (Schuko, Franco-American) ohne Schutzkontakt.
- Beleuchteter Wippschalter, 2polig.



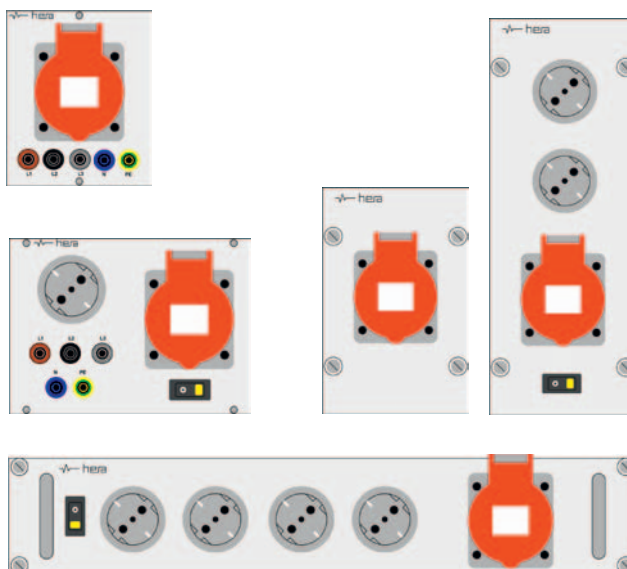
Einzelne Kassetten/ Einschübe zusätzlich mit:

- Einbau-Schutzkontaktsteckdosen grau; 45°-Einbaulage.
- 2poliger Umschalter auf 4mm Sicherheitslaborbuchsen (SLB).

Trenntransformator	
340.535.102	19" Kassette 700VA/ 3A + Umschalter auf SLB + 2x Schuko-Steckdosen 35TE
340.535.122	19" Kassette 115VA/ 0,5A + Umschalter auf SLB 14 TE
331.024.302	19" Netzmodul 700VA/ 3A 4HE
331.025.302	19" Netzmodul 700VA/ 3A + 2x Schuko-Steckdosen 7HE
341.503.102	19"Einschub 700VA/ 3A + Umschalter auf SLB + 4x Schuko-Steckdose 3HE
341.503.202	19"Einschub 3700VA/ 16A + Umschalter auf SLB + 4x Schuko-Steckdose 4HE

19" KASSETTE UND EINSCHUB MIT CEE-STECKDOSE

- CEE-Steckdose 5polig rot 400V/ 16A 6h.
- 4mm Sicherheitslaborbuchsen (SLB).
- Einbau-Schutzkontaktsteckdosen grau; 45°-Einbaulage.
- Beleuchteter Wippschalter mit nachgeschaltetem Schütz als zentraler Schalter.

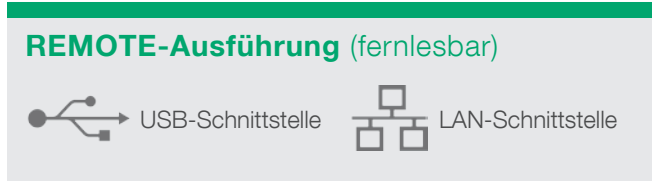


CEE-Steckdosen	
340.242.502	19" Kassette ohne Schalter 21TE
340.242.302	19" Kassette mit Schalter + Schuko 35 TE
331.202.302	19" Modul ohne Schalter 4HE
331.203.352	19" Modul mit Schalter 4HE
331.203.302	19" Modul ohne Schalter + 2x Schuko 7 HE
331.203.352	19" Modul mit Schalter + 2x Schuko 7HE
341.203.302	19" Einschub ohne Schalter + 4x Schuko 2HE
341.203.352	19" Einschub mit Schalter + 4x Schuko 2HE

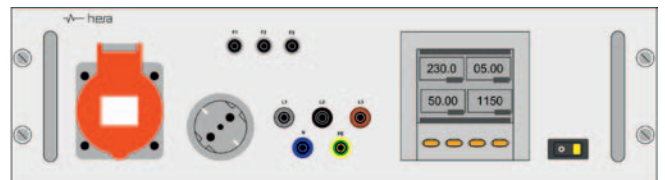


19" MESSEINSCHUB MIT MULIFUNKTIONSANZEIGE

- Der Einschub dient zur Überwachung von Spannung, Strom und Leistung der angeschlossenen Drehstrom- und Wechselstromverbraucher.
- Multifunktionsanzeige mit Grafik-LCD-Display mit vier freiprogrammierbaren Anzeigen und vier Tasten.
- Optional nach vorne herausgeführte USB-Schnittstelle oder rückseitig anschließbare LAN-Schnittstelle.
- CEE-Steckdose gerade 400V/ 16A, 6h, 5polig.
- 4mm Sicherheitslaborbuchsen (L1, L2, L3, N und PE).
- Einbau-Schutzkontaktsteckdose, grau; 45°-Einbaulage.
- Beleuchteter Wippschalter mit Schütz.



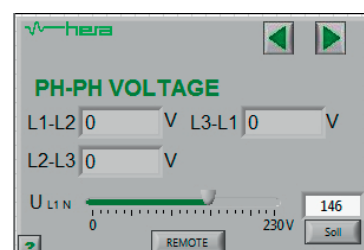
Messeinschub mit Multifunktionsanzeige		34	S	.389.50	R
S System	R Remote				
0	19" Kassette 35TE	2	ohne Schnittstelle		
1	19" Einschub 3HE	7	USB-Schnittstelle		
		8	LAN-Schnittstelle		



Technische Daten Multifunktionsanzeige:

- Einbaugerät 96 x 96mm mit Grafik-LCD-Display 128 x 80 Pixel und 4x Tasten zur Bedienung.
- Spannung TRMS (Phasen-, System- und verkettete Spannungen); Genauigkeit: ±0,2%.
- Phasenstrom TRMS (berechneter Nullleiterstrom); Genauigkeit: ±0,2%.
- Leistung (Wirkleistung, Blindleistung, Scheinleistung der Phase und insgesamt); Genauigkeit: ±0,5% v. EW.
- P.F. (Leistungsfaktor jeder Phase sowie insgesamt); Genauigkeit: ±0,5%.
- Frequenz (Frequenzmessung der gemessenen Spannung); Genauigkeit: ±0,05%.

- Höchst- (HIGH) und Mindestwert (LOW) der augenblicklichen Spannungs-, Strom-, Leistungs-, PF- und Frequenzwerte.
- Klirrfaktor insgesamt (THD) der Spannungen und Ströme.
- Oberwellenanalyse von Spannung und Strom bis zur 31. Oberwelle.
- Zähler für Wirk-, Blind- und Scheinenergie (Teil- und Gesamtzähler, mit programmierbaren Tariffunktionen).
- Stundenzähler (Gesamt- und Servicestundenzähler, programmierbar).



19" KASSETTE PRÜFLAUTSPRECHER

- Prüflautsprecher 50Watt / 8Ω
(Übertragungsbereich: 130-20.000Hz).
- Vorgeschnittener Übertrager zur Impedanzanpassung
(Übertragungsbereich: 40-20.000Hz);
Primärwicklung: 2,5Ω / 5Ω / 10kΩ
Sekundärwicklung: 4Ω / 8Ω / 16Ω.
- Anschluss über Sicherheitslaborbuchsen.



Prüflautsprecher

380.090.302 19" Kasette 35TE

19" KASSETTE DURCHGANGSPRÜFUNG

- Hochohmiger, elektronischer Durchgangsprüfer, gepolt.
- Widerstandsbereich: 0...200kΩ mit akustischer Signalisierung (Tonänderung bei Widerstandsänderung).
- Fremdspannungsschutz und Anzeige mit Glühlampe.
- Elektrischer Durchgangsprüfer für niederohmige Prüfung mit 24V AC.
- Anzeige über Glühlampe.
- Ausgänge über 4mm Sicherheitslaborbuchsen.
- Beleuchteter Wippschalter, 2-polig.



Durchgangsprüfer

380.020.202 19" Kasette 21TE

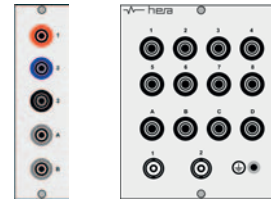


19" PLATTE WAHLPOLFELD

Die Wahlpolfelder kommen bei Ringleitungen in Ausbildungslaboren zum Einsatz, wenn vom Lehrertisch Spannungssignale vorgegeben werden. Die Wahlpolfelder sind unverdrahtet und müssen bauseits verbunden werden.

Bestückt mit:

- 4mm Sicherheitslaborbuchsen (SLB).
- BNC-Buchsen.

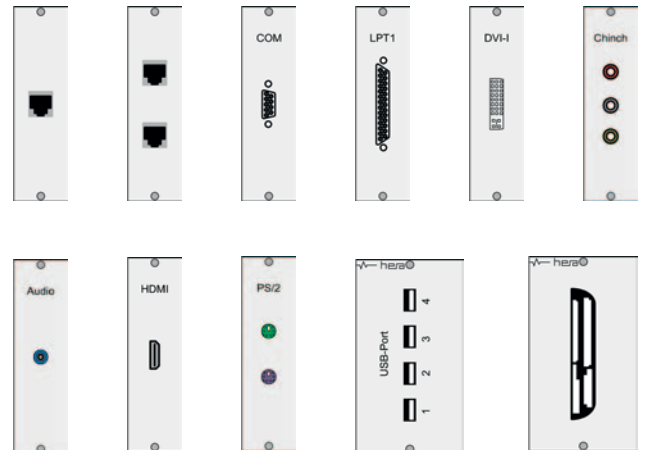


19" Platte Wahlpolfeld	
380.090.052	5x SLB 7TE
380.090.102	12x SLB + 2x BNC-Buchsen 21TE

19" PLATTE SCHNITTSTELLEN

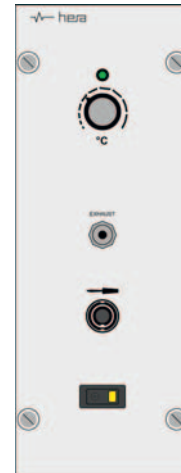
Frontplatte mit eingebautem Schnittstellenstecker und Zuleitung.

19" Platte Schnittstellen	
340.614.302	2x RJ45 Durchgangskupplung CAT5 7TE
340.614.342	1x RJ45 Durchgangskupplung CAT6 7TE
340.614.362	2x RJ45 Durchgangskupplung CAT6 7TE
340.614.352	1x RJ45 mit Festanschluss (Schneid-Klemm) CAT6 7TE
340.615.102	1x Sub-D 9poliger Stecker für COM / RS232 7TE
340.615.302	1x Sub-D 25polige Buchse für LPT 7TE
340.615.502	1x Sub-D 15polige Buchse für VGA 7TE
340.615.702	1x DVI-I-Buchse (Digital Visual Interface) 7TE
340.615.902	2x PS/2-Buchsen (Tastatur + Mouse - Schnittstelle) 7TE
340.616.102	2x Chinch-Buchsen (rot, weiß, gelb) 7TE
340.616.302	1x Klinke-Buchse 3,5mm (Audio) 7TE
340.616.502	1x HDMI (High Definition Multimedia Interface) 7TE
340.617.302	Aktiver 4fach USB-Hub 2.0 inkl. Netzteil 14TE
340.617.402	Aktiver 4fach USB-Hub 3.0 inkl. Netzteil 14TE
340.617.702	Kartenleser USB 2.0 14TE Unterstützt: CF-Serie, MS-Serie, SM-Serie, SD/SDHI-Serie, Micro SD (T-Flash)-Serie



19" LÖTSTATION ANALOG

- Professionelle Lötstation von Weller 24V/ 80W, elektronischer Temperaturregelung.
- Stufenlose Temperaturregelung über Potentiometer von 150°C bis 450°C mit LED-Temperaturkontrollanzeige.
- Antistatic-LötKolben von Weller (24V/ 80W).
- Ablage mit Schwamm.
- Beleuchteter Wippschalter, 2polig, als zentral Schalter.
- Anschlussstutzen für Lötrauchabsaugung.



Lötstation analog	
380.001.102	19" Kassette 21TE
380.253.102	19" Modul 7HE

19" LÖTSTATION DIGITAL

- Mikroprozessorgesteuerte Lötstation von Weller mit automatischer Erkennung des Lötwerkzeugs.
- Stufenlose Temperaturregelung über zwei Tasten von 150°C bis 450°C.
- 3stellige LED-Digitalanzeige für Ist- und Solltemperatur.
- Antistatic-LötKolben von Weller (24V/ 80W).
- Ablage mit Schwamm.
- Beleuchteter Wippschalter, 2polig, als zentral Schalter.
- Anschlussstutzen für Lötrauchabsaugung.



Lötstation digital	
380.001.602	19" Kassette 28TE
380.253.602	19" Modul 7HE



19" LÖT-/ ENTLÖT-REPARATURSTATION UNIVERSAL, 2 KANÄLE

- Vielseitig verwendbare Reparaturstation für professionelle Reparaturarbeiten an elektronischen Baugruppen in der industriellen Fertigungstechnik, sowie im Reparatur- und Laborbereich.
- Die Station besitzt zwei unabhängige werkzeugspezifische Kanäle zur automatischen Werkzeugerkennung und Aktivierung der entsprechenden Regelparameter. Gleichzeitiges Löten und Entlöten, oder Löten mit Heißluft ist dabei möglich.
- Alle Lötwerkzeuge wie Lötkolben, Entlötkolben oder Heißluftkolben von Weller sind anschließbar.
- Eingebaute Drehschieber-Pumpe zur Vakuum- und Luftdurchflußzeugung (max. Unterdruck 0,7 bar; max. Fördermenge 18l/min).
- Frei programmierbare Tasten für wiederkehrende Funktionen.
- LC-Display.
- EGB sicher.
- ECO-Taste.
- Temperaturregelung: 50°C – 550°C.
- Für eine Vielzahl von Weller Lötwerkzeugen bis 200 Watt.



Löt- / Entlöt-Reparaturstation Universal, 2 Kanäle	
380.001.502	19" Kassette 42TE
341.254.102	19" Platte 2HE

Zubehör Löt- / Entlöt-Reparaturstation	
380.000.100	LötKolben-Set 80 Watt (LötKolben, Sicherheitsablage)
380.000.200	LötKolben-Set 120 Watt (LötKolben, Sicherheitsablage)
380.000.300	EntlötKolben-Set 80 Watt (EntlötKolben, Sicherheitsablage, Reinigungsset)
380.000.400	EntlötKolben 120 Watt (EntlötKolben)
380.000.500	Heißluftkolben-Set 100 Watt (Heißluftkolben, Sicherheitsablage, Werkzeug für Lötspitzenwechsel)



LötKolben-Set



EntlötKolben-Set



Heißluftkolben-Set

19" PLATTE R-DEKADE

- 8x Dekadenschalter mit Präzisionswiderständen in den Bereichen 1Ω , 10Ω , 100Ω , $1k\Omega$, $10k\Omega$, $100k\Omega$, $1M\Omega$, $10M\Omega$.
- Genauigkeit: $0,1\% + 100m\Omega$.
- Max. Spannung: $200V AC$; max. Strom: $0,5A$.
- 9 x 4mm Sicherheitslaborbuchsen für den Abgriff des Widerstandes.

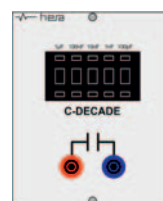


R-Dekade

380.002.102 19" Kasette 35TE

19" PLATTE C-DEKADE

- 8x Dekadenschalter mit Präzisionskondensatoren in den Bereichen $100pF$, $1nF$, $10nF$, $100nF$, $1\mu F$.
- Genauigkeit: $0,1\% + 75pF$.
- Max. Spannung: $200V AC$; max. Strom: $0,5A$.
- 2 x 4mm Sicherheitslaborbuchsen für den Abgriff der Kapazität.



C-Dekade

380.002.202 19" Kasette 21TE

19" PLATTE L-DEKADE

- 4x Dekadenschalter mit Präzisionsspulen in den Bereichen $1\mu H$, $10\mu H$, $100\mu H$, $1mH$.
- Max. Spannung: $100V$.
- 2 x 4mm Sicherheitslaborbuchsen für den Abgriff der Induktivität.



L-Dekade

380.002.302 19" Kasette 21TE



19" PLATTE LASTWIDERSTAND

- Stufenlos einstellbarer Lastwiderstand 50W (Prüfspannung: 2,5kV).
- Thermischer Sicherungsautomat als Überlastschutz.
- Anschluss über drei Sicherheitslaborbuchsen.

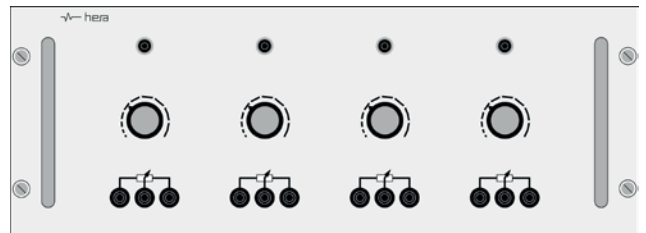
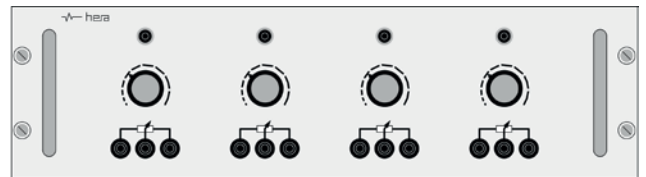


Lastwiderstand	
380.005.102	0 - 10Ω / 2,2A 14TE
380.005.202	0 - 100Ω / 0,7A 14TE
380.005.302	0 - 1kΩ / 0,2A 14TE
380.005.402	0 - 10kΩ / 0,1A 14TE
380.005.002	3x Lastwiderstände 0 - 0,1 / 1 / 10kΩ 35TE



19" EINSCHUB LASTWIDERSTÄNDE

- 4x 50W
Vier stufenlos einstellbare Lastwiderstände (Prüfspannung: 2,5kV):
0 - 10Ω / 50W; 2,2A
0 - 100Ω / 50W; 0,7A
0 - 1kΩ / 50W; 0,2A
0 - 10kΩ / 50W; 0,1A
- oder 4x 300W
Vier stufenlos einstellbare Laswiderstände (Prüfspannung: 2,5kV):
0 - 10Ω / 5,4A
0 - 100Ω / 1,7A
0 - 1kΩ / 0,5A
0 - 10kΩ / 0,2A
- Thermischer Sicherungsautomat als Überlastschutz.
- Jeder Widerstand mit zwei Endabgängen und einem Mittelabgriff auf 4mm Sicherheitslaborbuchsen.



Lastwiderstände	
380.010.102	4x 50W 3HE
380.010.302	4x 300W 4HE



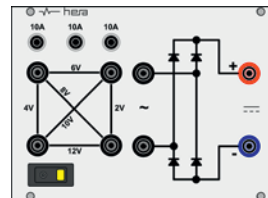
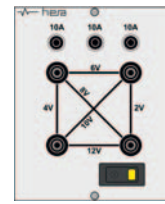
VARIABLE AC-QUELLEN

Mit unseren spannungsvariablen AC-Quellen lassen sich Veränderungen im Versorgungsnetz optimal simulieren. Aufgrund ihrer Leistungsstärke eignen sie sich zum Einsatz in den Bereichen Entwicklung, Service und Ausbildung. Mittels galvanischer Trennung sind präzise Messergebnisse garantiert. Gleiches gilt auch für die Sicherheit der Anwender, die vor Stromschlägen wirkungsvoll geschützt sind.



19" KASSETTE AC-KLEINSPANNUNG STECKBAR

- Frei programmierbare Taste für wiederkehrende Funktionen. Trenntransformator mit erdfreien 10A-Ausgängen. Steckbar für die Entnahme von 2V, 4V, 6V, 8V, 10V oder 12V.
- Abgesichert über frontseitig bedienbare thermomagnetische Sicherung.
- Ausgang über 4mm Sicherheitslaborbuchsen.
- Brückengleichrichter an 4mm Sicherheitslaborbuchsen.
- Beleuchteter Wippschalter, 2polig.



AC-Kleinspannung steckbar	
342.012.102	ohne Brückengleichrichter 21TE
342.012.202	mit Brückengleichrichter 35TE

19" KASSETTE AC-KLEINSPANNUNG

- Trenntransformator 1V, 2V, 4V, 8V, 16V/ 5 A. Abgesichert über frontseitig bedienbare thermomagnetische Sicherung.
- 5x Wippschalter für die Spannungseinstellung. Damit lässt sich die Ausgangsspannung in 1V-Schritten von 0...31V einstellen.
- Ausgang über 4mm Sicherheitslaborbuchsen.
- Beleuchteter Wippschalter, 2polig.

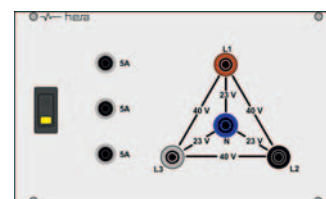


AC-Kleinspannung	
342.031.102	19" Kasette 35TE



19" KASSETTE AC-KLEINSPANNUNG 3PHASIG

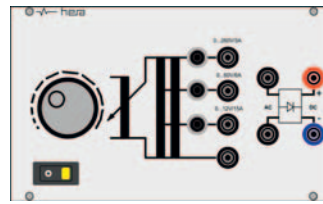
- Drehstrom-Trenntransformator 345VA für eine erdfreie 3phasige Spannung 23V/ 40V.
- Frontseitig bedienbare thermomagnetische Sicherung.
- Ausgang über 4mm Sicherheitslaborbuchsen.
- Beleuchteter Wippschalter mit Schütz als Hauptschalter.



AC-Kleinspannung 3phasig	
342.323.002	19" Kasette 42TE

19" KASSETTE VARIABLE AC-QUELLE 0 - 260V/ 3A

- 1x Stelltransformator mit nachgeschaltetem Trenntransformator für 0...260V/ 3A, 0...60V/ 6A und 0...12V/ 15A.
- Abgesichert über frontseitig bedienbare thermomagnetische Sicherungen.
- Ausgänge über 4mm Sicherheitslaborbuchsen.
- Brückengleichrichter an 4mm Sicherheitslaborbuchsen.
- Beleuchteter Wippschalter, 2polig, als zentraler Schalter.



Variable AC-Quelle 0 - 260V/ 3A	
342.026.102	19" Kasette 42TE

19" KASSETTE VARIABLE AC-QUELLE 1PHASIG

- 1x Stelltransformator mit nachgeschaltetem Trenntransformator für eine erdfreie Ausgangsspannung von 0 - 100%. Abgesichert über frontseitig bedienbare thermomagnetische Sicherungen.
- Umschaltbarer Ausgang zwischen 4mm Sicherheitslaborbuchsen und einer Universalsteckdose (Schuko, Franco-American) ohne Schutzkontakt.
- Strom- und Spannungsanzeige
 - Analog: Dreheiseninstrumente Klasse 1,5.
 - Digital: 3stellige LED-Anzeigen TrueRMS, Genauigkeit: 0,5% +/-1 Digit.
- Beleuchteter Wippschalter, 2polig.



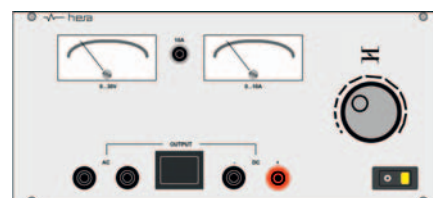
Variable AC-Quelle 1phasig	
342.271.202	0-270V / 1A analog 63TE
342.271.602	0-270V / 1A digital 63TE
342.273.202	0-270V / 3A analog 63TE
342.273.602	0-270V / 3A digital 63TE



19" KASSETTE VARIABLE AC/DC-QUELLE 1PHASIG

- Stelltransformator mit nachgeschaltetem Trenntransformator für eine erdfreie Ausgangsspannung von 0 - 100%. Abgesichert über frontseitig bedienbare thermomagnetische Sicherung.
- Zusaltbarer Brückengleichrichter für eine pulsierende Gleichspannung mit einer Restwelligkeit von 48%.
- AC- und DC-Ausgang über 4mm Sicherheitslaborbuchsen.
- Strom- und Spannungsanzeige
 - Analog: Dreheiseninstrumente Klasse 1,5
 - Digital: 3stellige LED-Anzeigen TrueRMS, Genauigkeit: 0,5% +/-1 Digit.
- Beleuchteter Wippschalter, 2polig.

Variable AC/DC-Quelle 1phasig	
346.033.202	0-30V / 10A analog 56TE
346.053.202	0-50V / 3A analog 56TE
346.271.202	0-270V / 1A + 0-60V / 4A analog 63TE
346.271.602	0-270V / 1A + 0-60V / 4A digital 63TE
346.273.202	0-270V / 3A + 0-60V / 10A analog 70TE
346.273.602	0-270V / 3A + 0-60V / 10A digital 70TE



19" EINSCHUB AC-QUELLE 1PHASIG

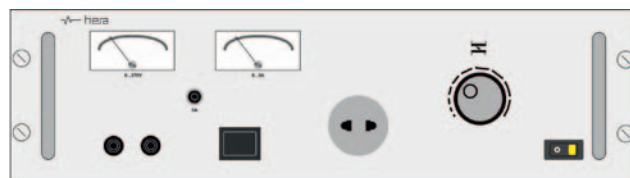
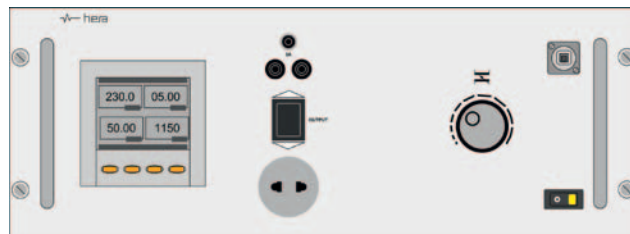
- Stelltransformator mit nachgeschaltetem Trenntransformator für eine erdfreie Ausgangsspannung von 0 - 100%.
- Abgesichert über frontseitig bedienbare, thermomagnetische Sicherung.
- Umschaltbarer Ausgang zwischen 4mm Sicherheitslaborbuchsen und einer Universalsteckdose (Schuko, Franco-American) ohne Schutzkontakt.
- Strom- und Spannungsanzeige:
 - Analog: Dreheiseninstrumente Klasse 1,5
 - Digital: 3stellige LED-Anzeigen TrueRMS, Genauigkeit: 0,5% +/-1 Digit.
 - MFA: Multifunktionsanzeige optional mit USB- oder LAN-Schnittstelle.
- Beleuchteter Wippschalter, 2polig.

► Technische Daten MFA siehe Seite 8.31

AC-Quelle 1phasig		342.SSS . A 04	
SSS Spannung / Strom		A Anzeige	
273	0-270V / 3A 3HE	1	analog
275	0-270V / 5A 4HE	5	digital
280	0-270V / 10A 4HE	6	MFA
282	0-270V / 12A 4HE	7	MFA mit USB-Schnittstelle
301	0-300V / 10A 4HE	8	MFA mit LAN-Schnittstelle
286	0-270V / 16A 7HE		
306	0-300V / 16A 7HE		

REMOTE-Ausführung (fernlesbar)

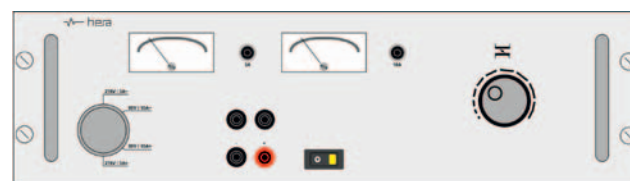
USB-Schnittstelle LAN-Schnittstelle



19" EINSCHUB AC/DC-QUELLE 1PHASIG

- Stelltransformator mit nachgeschaltetem Trenntransformator für eine erdfreie Ausgangsspannung von 0 - 100%.
- Abgesichert über frontseitig bedienbare, thermomagnetische Sicherung.
- Zuschaltbarer Brückengleichrichter für eine pulsierende Gleichspannung mit einer Restwelligkeit von 48%.
- AC- und DC-Ausgang über 4mm Sicherheitslaborbuchsen.
- Strom- und Spannungsanzeige:
 - Analog: Dreheiseninstrumente Klasse 1,5.
 - Digital: 3stellige LED-Anzeigen TrueRMS, Genauigkeit: 0,5% +/-1 Digit.
- Beleuchteter Wippschalter, 2polig.

AC/DC-Quelle 1phasig	
346.273.102	0-270V / 1A + 0-60V / 10A, analog 3HE
346.273.502	0-270V / 1A + 0-60V / 10A, digital 3HE
346.275.102	0-270V / 3A analog 4HE
346.280.102	0-270V / 10A analog 4HE



19" EINSCHUB AC-QUELLE 3PHASIG

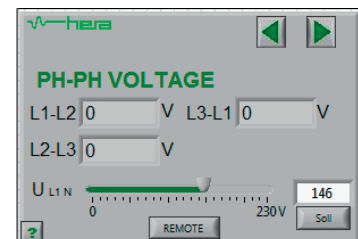
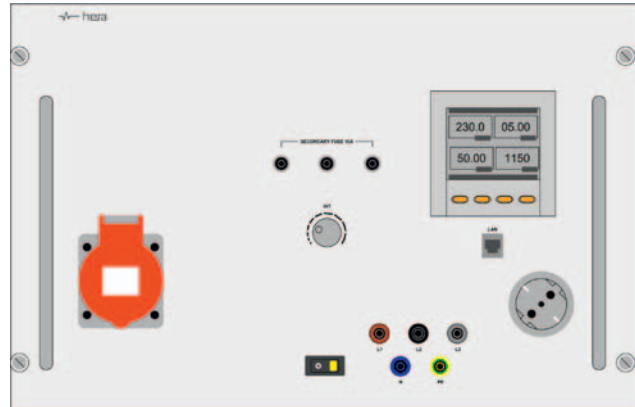
- Drehstrom-Stelltransformator in Sternschaltung für eine Ausgangsspannung von 0 - 100%.
- Option ERDFREI: mit nachgeschaltetem Trenntransformator für eine galvanisch getrennte Ausgangsspannung.
- Einschaltstrombegrenzung mit Primärsicherung.
- Ausgang abgesichert über frontseitig bedienbare thermomagnetische Sicherungen.
- Spannungsanzeige mit Messstellenumschalter und 3x Stromanzeigen L1, L2 und L3.
 - Analog: Dreheiseninstrumente Klasse 1,5.
 - Digital: 3stellige LED-Anzeigen TrueRMS.
 - MFA: Multifunktionanzeige optional mit USB- oder LAN- Schnittstelle.
- Ausgang über 1x CEE-Steckdose gerade 400V/ 16A, 6h, Schutzkontaktsteckdose und 5x 4mm Sicherheitslaborbuchsen (L1, L2, L3, N, PE).

► Technische Daten MFA siehe Seite 8.31

AC-Quelle 3phasig		343.SSS . A 02	
SSS Spannung / Strom		A Anzeige	
335	0-400V / 3A 7HE	1	analog
336	0-400V / 3A, erdfrei 7HE	5	digital
455	0-450V / 5A 7HE	6	MFA
456	0-450V / 5A, erdfrei 7HE	7	MFA mit USB-Schnittstelle
460	0-400V / 10A 7HE	8	MFA mit LAN-Schnittstelle
461	0-400V / 10A, erdfrei 7HE		
557	0-520V / 7A, erdfrei 7HE		

REMOTE-Ausführung (fernlesbar)

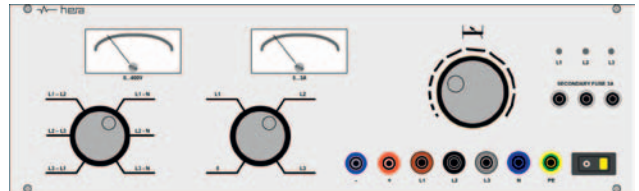
USB-Schnittstelle LAN-Schnittstelle



19" KASSETTE VARIABLE AC/DC-QUELLE 3PHASIG

- 3phasiger Stelltransformator für eine nicht erdfreie Ausgangsspannung von 0 - 400V. Abgesichert über frontseitig bedienbare thermomagnetische Sicherungen.
- AC/DC-Quellen mit 6-Punkt-Gleichrichter für eine pulsierende Gleichspannung mit einer Restwelligkeit von 4,3%.
- Ausgänge über 4mm Sicherheitslaborbuchsen.
- Strom- und Spannungsanzeige mit Phasenumschalter.
 - Analog: Dreheiseninstrumente Klasse 1,5
 - Digital: 3stelliger LED-Anzeige TrueRMS, Genauigkeit: 0,5% +/-1 Digit
- Beleuchteter Wippschalter, mit Schütz.

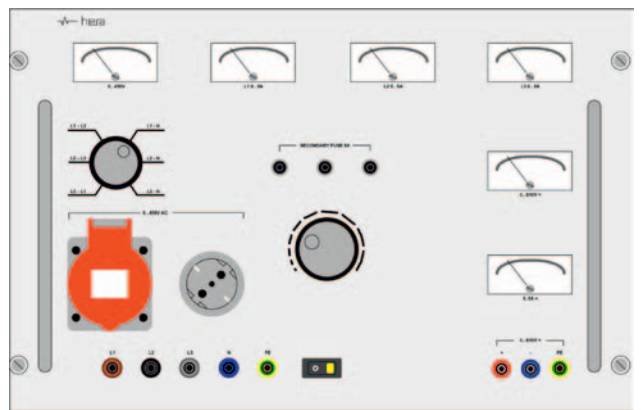
AC/DC-Quelle 3phasig	
348.401.102	AC-Quelle 0-400V / 1A analog 70TE
348.401.602	AC-Quelle 0-400V / 1A digital 70TE
348.403.102	AC/DC-Quelle 0-400V / 3A analog 84TE
348.403.602	AC/DC-Quelle 0-400V / 3A digital 84TE



19" EINSCHUB AC/DC-QUELLE 3PHASIG

- Drehstrom-Stelltransformator in Sternschaltung für eine Ausgangsspannung von 0 - 100%. Abgesichert über frontseitig bedienbare thermomagnetische Sicherungen.

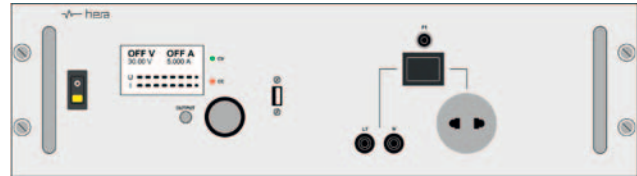
ERDFREI: mit nachgeschaltetem Trenntransformator für eine galvanisch getrennte Ausgangsspannung.
- 1x CEE-Steckdose gerade 400V/ 16A, 6h, 5polig.
- 5x 4mm Sicherheitslaborbuchsen (L1, L2, L3, N, PE).
- 1x Schutzkontaktsteckdose.
- AC-Spannungsanzeige mit Messstellenumschalter und 3x AC-Stromanzeigen L1, L2 und L3.
 - Analog: Dreheiseninstrumente Klasse 1,5
 - Digital: 3stellige LED-Anzeigen TrueRMS, Genauigkeit: 0,5% +/-1 Digit
- 6-Punkt-Gleichrichter (Restwelligkeit 4,3%) mit DC-Spannungsanzeige und DC-Stromanzeige.
- 4mm Sicherheitslaborbuchsen für einen variablen DC-Spannungsausgang (Faktor: 1,35 der AC-Spannung).
- Beleuchteter Wippschalter, mit Schütz.



AC-Quelle 3phasig		347. LLL . A 02	7HE	A Anzeige	
LLL Leistung					
335	0-400V / 3A, NICHT erdfrei	336	0-400V / 3A, ERDFREI	1	analog
455	0-450V / 5A, NICHT erdfrei	456	0-450V / 5A, ERDFREI	5	digital
460	0-400V / 10A, NICHT erdfrei	461	0-400V / 10A, ERDFREI		
		557	0-520V / 7A, ERDFREI		

19" FERNSTEUERBARE AC-QUELLE REMOTE

- Netzwerkfähige Geräteserie mit einmaligem NetMultiUsing (gleichzeitige Bedienung über die Geräteoberfläche und alle Schnittstellen).
- Motorbetriebener Stelltransformator mit elektronischer Spannungsstabilisierung bei Last- und Eingangsschwankungen.
- Modularer Aufbau von Bedienteil und Ausgangsbaugruppe.
- Hintergrundbeleuchtetes Vollgrafikdisplay (64 x 38mm) für die Anzeige von Strom und Spannung (Soll- und Istwert). Weiterhin mit passwortgeschütztem Volltext-Konfigurationsmenü.
- Drehimpulsgeber für die Spannungseinstellung und die Bedienung des Konfigurationsmenüs.
- Ausgangsschaltung über Taster mit LED-Zustandsanzeige.
- Frontseitige USB- Schnittstelle mit NetMultiUsing für die komplette Fernsteuerung aller Funktionen.
- Zusätzlich rückseitige LAN-Schnittstelle (10 Base T/100Base Tx; über externe Software parametrierbar).
- Abgesicherung über eine frontseitig bedienbare, thermomagnetische Sicherung.
- Ausgang über 4mm Sicherheitslaborbuchsen und/ oder Universalsteckdose.
- Stelltrafo in externem Stahlblechgehäuse (z.B. unter Tisch).
- Inkl. LabView-Treiber und Bediensoftware.

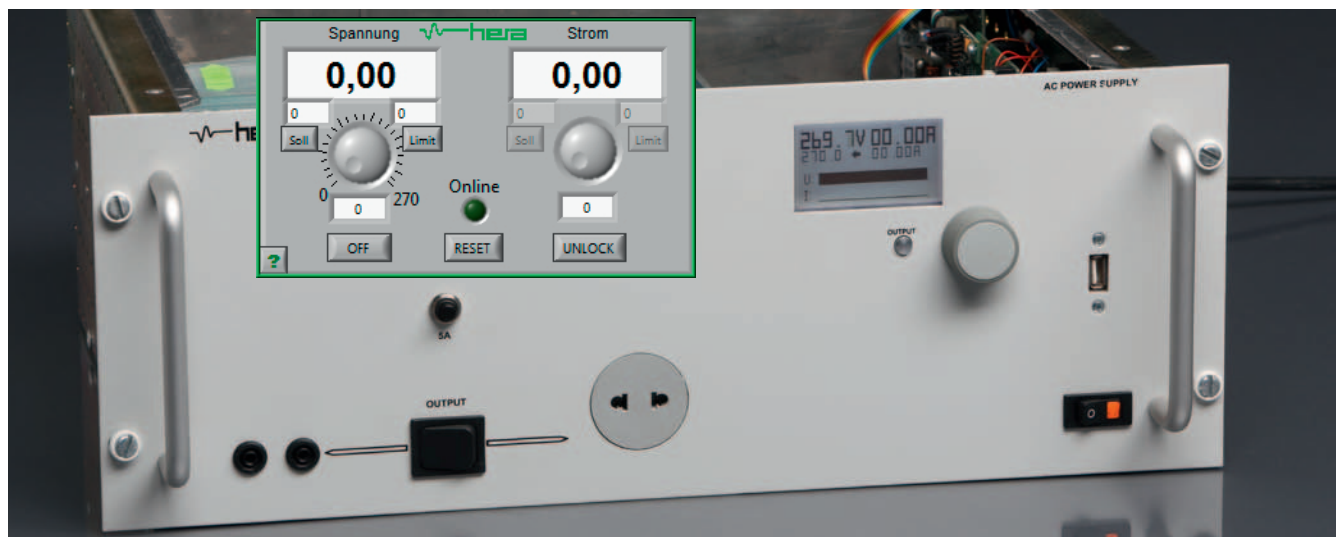


fernsteuerbare AC-Quelle REMOTE 342. LLL .80 S

LLL Leistung

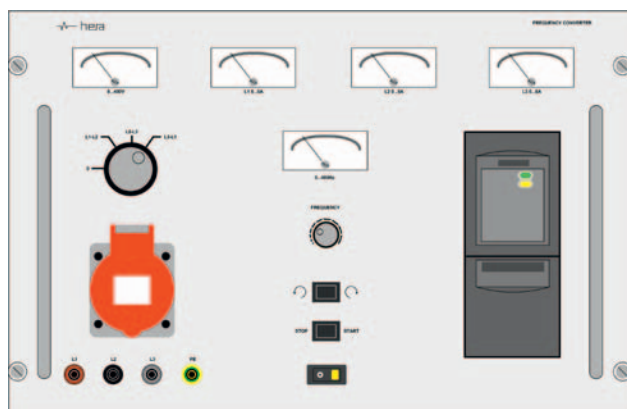
S Schnittstelle

1phasig ERDFREI	1phasig nicht ERDFREI	3phasig nicht ERDFREI	2	USB
063 0 - 60V / 3A 3HE	231 0 - 230V / 1A 3HE	335 0 - 400V / 3A 7HE	7	USB / LAN
271 0 - 270V / 1A 3HE	233 0 - 230V / 3A 3HE	455 0 - 450V / 5A 7HE		
273 0 - 270V / 3A 3HE	236 0 - 230V / 6,3A 3HE	460 0 - 400V / 10A 7HE		
275 0 - 270V / 5A 4HE	239 0 - 230V / 10A 4HE			
279 0 - 270V / 10A 7HE				



19" EINSCHUB MOTORTESTER MIT FREQUENZUMRICHTER

- Menügeführter Vektorfrequenzumrichter 0 - 400Hz (max. 650Hz).
- Variable Ausgangsspannung über Stelltransformator 0 - 400V/ 6A.
- Frequenzeinstellung über 10gang Potentiometer.
- Drehfeldrichtung über Wippschalter einstellbar.
- 4x 4mm Sicherheitslaborbuchsen (L1, L2, L3, PE).
- CEE-Steckdose, gerade 400V/ 16A, 6h, 5polig.
- Analoge Spannungsanzeige Klasse 1,5 mit Messstellenumschalter.
- Drei analoge Stromanzeigen (L1, L2, L3) Klasse 1,5.
- Beleuchteter Wippschalter, mit Schütz.



Motortester mit Frequenzumrichter

356.400.102 7HE



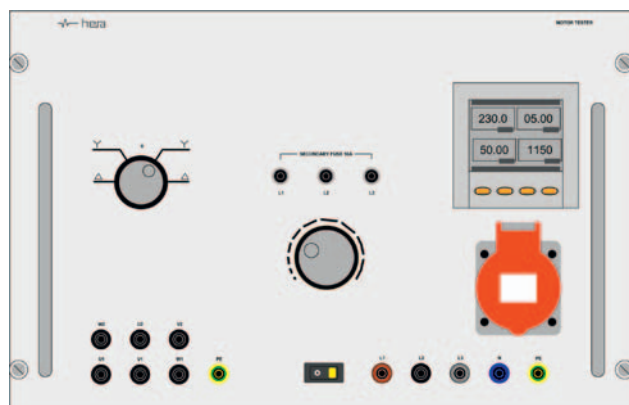
19" EINSCHUB MOTORTESTER MIT STELLTRANSFORMATOR

- Drehstrom-Stelltransformator für eine nicht erdfreie Ausgangsspannung von 0 – 400V/ 10A.
- Abgesichert über frontseitig bedienbare thermomagnetische Sicherungen.
- 7x 4mm Sicherheitslaborbuchsen als Motorklemmbrett angeordnet (U1, U2, V1, V2, W1, W2 und PE).
- Stern-/ Dreieck- und Drehrichtungsumschalter.
- Weitere Ausgänge über 4mm Sicherheitslaborbuchsen (L1, L2, L3, N, PE) und CEE-Steckdose gerade 400V/ 16A, 6h, 5polig.
- Strom- und Spannungsanzeige:
 - Analog: Dreheiseninstrumente Klasse 1,5
 - MFA: Multifunktionsanzeige optional mit USB- oder LAN-Schnittstelle
- Beleuchteter Wippschalter, mit Schütz.

► Technische Daten MFA siehe Seite 8.31

Motortester mit Stelltransformator 0-400V/ 10A 7HE

385.381.102	mit Analoganzeigen
385.381.602	mit MFA
385.381.702	mit MFA und USB-Schnittstelle
385.381.802	mit MFA und LAN-Schnittstelle



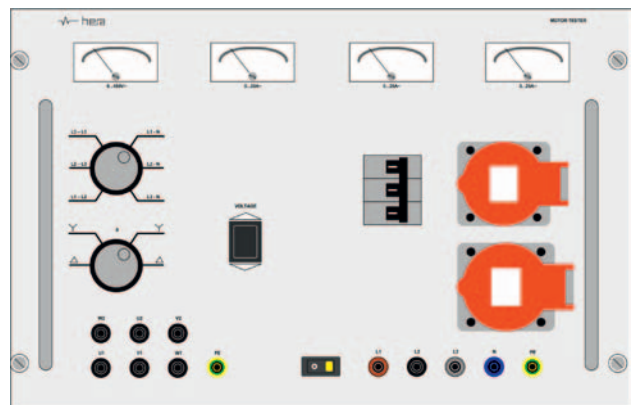
19" EINSCHUB MOTORTESTER OHNE STELLTRANSFORMATOR

- Wippschalter zur stufenlosen Verstellung des separaten Stelltransformators.
- 7x Hochstrombuchsen als Motorklemmbrett angeordnet (U1, U2, V1, V2, W1, W2 und PE).
- Stern-/ Dreieck- und Drehrichtungsumschalter.
- Strom- und Spannungsanzeige:
 - Analog: Dreheiseninstrumente Klasse 1,5
 - Digital: 3stellige LED-Anzeigen TrueRMS, Genauigkeit: 0,5% +/-1 Digit
 - MFA: Multifunktionsanzeige optional mit USB- oder LAN-Schnittstelle
- Weitere Ausgänge über Hochstrombuchsen (L1, L2, L3, N, PE) und CEE-Steckdosen.

► Technische Daten MFA siehe Seite 8.31

REMOTE-Ausführung (fernlesbar)

USB-Schnittstelle
 LAN-Schnittstelle



Motortester		385.3 SS	A 02	7HE
		SS Ausgangsstrom	A Anzeige	
82	25A		1 analog	
84	40A		5 digital	
86	60A		6 MFA	
99	100A		7 MFA mit USB-Schnittstelle	
			8 MFA mit LAN-Schnittstelle	

STELLTRANSFORMATOR FÜR MOTORTESTER

- Stahlblechgehäuse mit Lenkrollen, zwei mit Feststellern.
- Eingebauter 3phasiger Stelltransformator mit Motorantrieb und Einschaltstrombegrenzung.
- Eingangsklemmblock und Primärabsicherung.
- Übergabefeld zum Motortester mit FI-Schutzschalter.



Stelltransformator für Motortester	
285.516.100	0 - 400V / 16A
285.525.100	0 - 400V / 25A
285.540.100	0 - 400V / 40A
285.550.100	0 - 400V / 50A
285.560.100	0 - 400V / 60A
285.599.100	0 - 400V / 100A

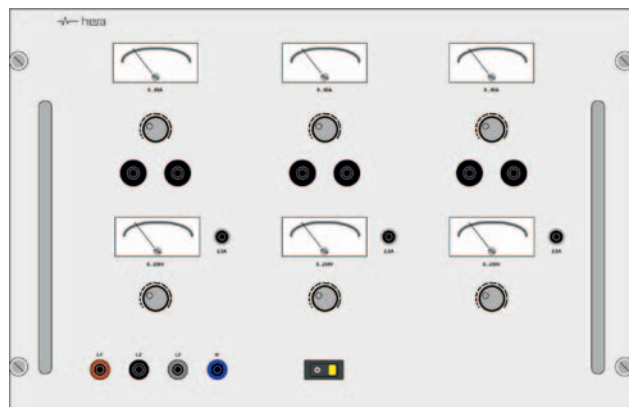
19" EINSCHUB ZÄHLERPRÜFUNG

SPANNUNGSGEBER:

- 3x einzeln einstellbare Stelltrenntransformatoren für eine erdfreie Ausgangsspannung von 0 - 230V/ 2,5A.
- Abgesichert über frontseitig bedienbare thermo-magnetische Sicherung.
- Ausgang über 4x 4mm Sicherheitslaborbuchsen (L1, L2, L3, N).
- 3x analoge Spannungsanzeigen (Dreheiseninstrument Klasse 1,5).

STROMGEBER:

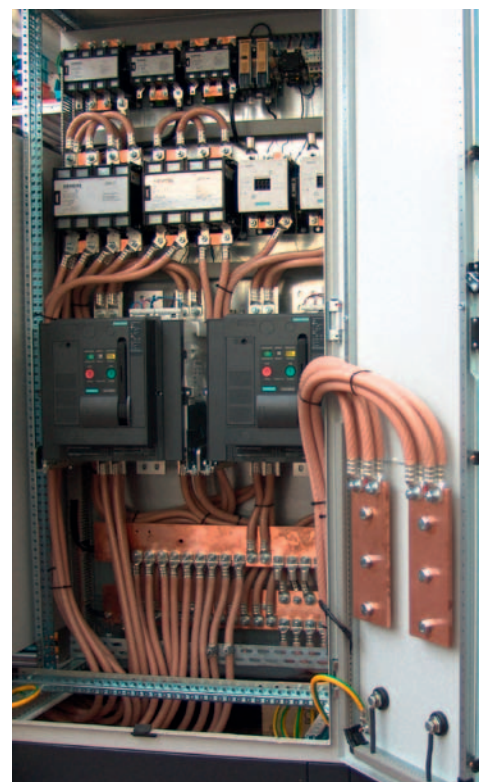
- 3x einzeln einstellbare Stelltrenntransformatoren für einen erdfreien Ausgangsstrom von 0 - 60A/ 6,6V.
- Ausgang über 6 x 4mm Sicherheitslaborbuchsen (L1-L1', L2-L2', L3-L3').
- 3x analoge Stromanzeigen (Dreheiseninstrumente Klasse 1,5).
- Beleuchteter Wippschalter, mit Schütz.



Zählerprüfung

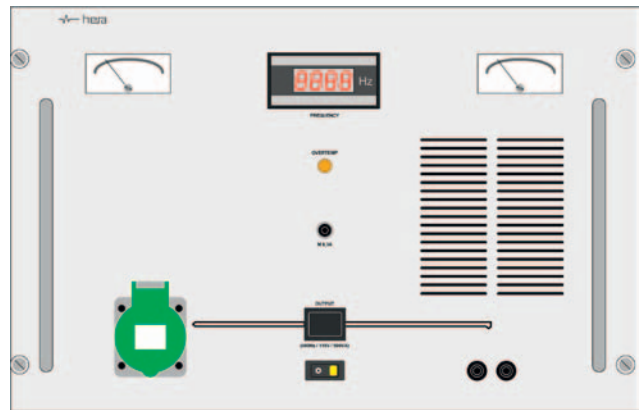
353.260.102 7HE

Sonder-Prüfstände mit variablen AC-Quellen bis 200A



19" EINSCHUB MIT SINUSFREQUENZUMFORMER 1PHASIG

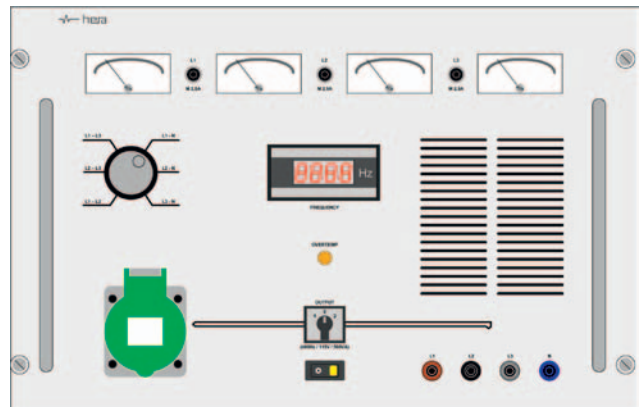
- Längseregelter Präzisionssinusfrequenzumformer (Klirrfaktor < 3%) mit einer erdfreien und stabilisierten Ausgangsspannung (+/- 2%).
- Umschaltbarer Ausgang zwischen 4mm Sicherheitslaborbuchsen und CEE-Steckdose 3polig.
- Analoge Strom- und Spannungsanzeige.
- Digitale Frequenz- und Zustandsanzeige.
- Beleuchteter Wippschalter, 2polig.



Sinusfrequenzumformer 1phasig		7HE
355.064.102	60Hz / 115V / 4A	
355.406.102	400 Hz / 115V / 6A	

19" EINSCHUB MIT SINUSFREQUENZUMFORMER 3PHASIG

- Längseregelter Präzisionssinusfrequenzumformer (Klirrfaktor < 3%) in Stern-Schaltung mit einer erdfreien und stabilisierten Ausgangsspannung (+/- 2%).
- Umschaltbarer Ausgang zwischen 4mm Sicherheitslaborbuchsen und CEE-Steckdose 5-polig.
- 3x analoge Stromanzeigen L1, L2 und L3.
- Analoge Strom- und Spannungsanzeige.
- Digitale Frequenz- und Zustandsanzeige.
- Beleuchteter Wippschalter, mit Schütz.



Sinusfrequenzumformer 3phasig	356.402.102	7HE
-------------------------------	-------------	-----

19" EINSCHUB SINUSFREQUENZUMRICHTER

- Quarz geregelter Frequenzumrichter mit Ausgangsfilter für eine störarme Sinus-Ausgangsspannung.
- Umschaltbarer Ausgang zwischen 4mm Sicherheitslaborbuchsen und CEE-Steckdose.
- Stromanzeigen.
- Spannungsanzeige.
- Frequenz- und Zustandsanzeige.
- Beleuchteter Wippschalter, 2polig.
- Ausgangswerte (Frequenz, Spannung, Leistung) auf Kundenwunsch.



Sinusfrequenzumrichter	356.5 F 0. P 02	7HE
F Frequenz/ Ausgangsspannung	P Phasen	
0 fest / fest	1 1phasig	
1 fest / variabel	3 3phasig	
2 variabel / fest		
3 variabel / variabel		

19" FESTSPANNUNGSNETZTEIL

- Stabilisierte und kurzschlussfeste Festspannungsnetzteile, galvanisch getrennt.
- Überlast-, Überspannungs- und Überhitzungsschutz.
- Regelabweichung: < 2%; Restwelligkeit: < 100mV p-p.
- Ausgänge über 4mm Sicherheitslaborbuchsen.
- Beleuchteter Wippschalter, 2polig, als zentraler Schalter.



Festspannungsnetzteil		368. AAA. AA S
AAA AA Ausführung	S System	
105.05	5V / 5A 14 TE	2 19" Kassette
105.10	5V / 10A 21TE	6 19" Einschub 2HE
112.03	12V / 3V 14TE	
112.06	12V / 6A 21TE	
112.12	12V / 12,5A 28TE	
113.11	13,5V / 11,2A 28TE	
124.03	24V / 3,2A 21TE	
124.08	24V / 8,4A 28TE	
148.02	48V / 2,3A 21TE	
148.04	48V / 4,2A 28TE	
212.03	+ 12V / 3A + 5V / 6A 28TE	
224.02	+ 24V / 2A + 5V / 6A 28TE	
312.01	+/- 12V / 1A + 5V / 5A 14TE	
315.01	+/- 15V / 0,8A + 5V / 5A 14TE	



19" KASSETTE LABORNZTEIL KOMPAKT 0...30V / 0...2A

- Längsgerichtetes, erdfreies und kurzschlussfestes Labornetzteil.
- Spannungs- und Stromeinstellung über Potentiometer mit LED-Zustandanzeige.
- Ausgang über Sicherheitslaborbuchsen.
- Restwelligkeit: < 1mV eff.
- Regelabweichung: < 0,05%.
- Umschaltbare Analoganzeige Klasse 1,5 für Spannung und Strom.



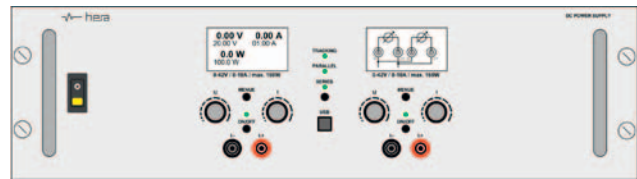
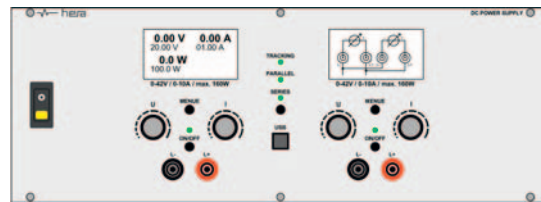
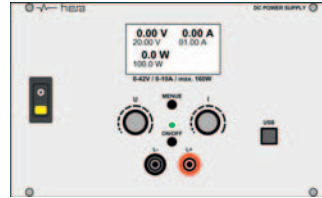
Labornetzteil kompakt 0...30V / 0...2A	
380.810.202	19" Kassette 21TE

19" LABORNETZTEIL EXTENDED-RANGE

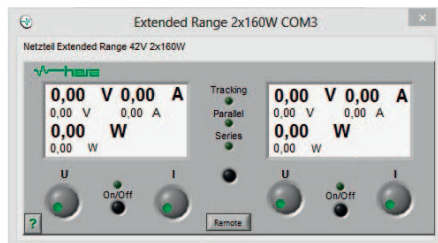
- Hintergrundbeleuchtete LCD-Anzeige für die gleichzeitige 4stellige Anzeige von Spannung und Strom.
- Spannung und Strom über Drehimpulsgeber mit umschaltbarer Schrittweite einstellbar.
- Output ON/OFF-Taster mit Zustandsanzeige im Display.
- Bediensperre und Überspannungs-/ Überstromschutz programmierbar.
- Frontseitiges USB-Interface zur Fernsteuerung.
- Alternativ rückseitiges LAN-Interface zur Fernsteuerung.
- Ausgang über 4mm Sicherheitslaborbuchsen.
- Beleuchteter Wippschalter, 2polig, als zentraler Schalter.
- Stabilität bei 0-100% Last: < 0,15%.
- Grundgenauigkeit: 0,05%.
- Ausregelung: 10-90%, Last: < 1ms.
- Überspannungsschutz: 0...46,2V.
- Genauigkeit: < 0,2%.
- Ausgangsleistung: max. 100W (Sollwerte von Strom und Spannung justieren sich gegenseitig um die max. Leistung von $P = U \times I$ nicht zu überschreiten).
- LabView-Treiber und WinRemote-Programmmodul im Lieferumfang enthalten.

REMOTE-Ausführung (fernsteuerbar)

USB-Schnittstelle LAN-Schnittstelle

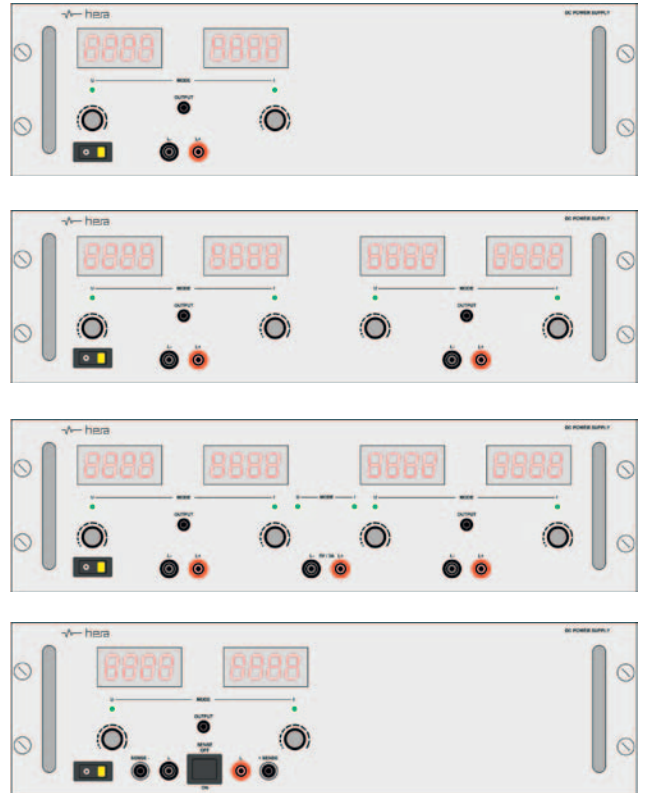


19" Labornetzteil Extended Range 36 A · LLL · S 0 V			
A Anzahl Kanäle	LLL Spannung und Strom	S System	V Schnittstelle
1 Einfachnetzteil 42TE / 3HE	406 100W / 0-42V / 0-6A	7 19" Kassette	2 USB
2 Doppelnetzteil 63TE / 3HE	410 160W / 0-42V / 0-10A	8 19" Einschub	7 USB / LAN
	803 100W / 0-84V / 0-3A		
	805 160W / 0-84V / 0-5A		



19" LABORNETZTEIL STANDARD

- Längsgerichtetes Labornetzteil mit Spannungs- und Stromregelung.
- Regelabweichung: < 0,01%; Restwelligkeit: <0,2mVeff.; Ausregelzeit Taus: < 20µs; Überschwingweite xm: <500mV; Temp. Koeffizient: typisch 0,003%/K.
- Geregelte Lüftersteuerung und Übertemperaturschutzschaltung.
- Präzise Strom- und Spannungseinstellung über 10gang Potentiometer.
- Modusanzeige per LED.
- Output-OFF-Schaltung des Ausgangs.
- Strom- und Spannungsanzeige.
Analog: Drehspulinstrument Klasse 1,5.
Digital: 4stellige kontrastreiche LED-Anzeige, Genauigkeit: 0,5% +/-1 Digit.
- Optional mit Festspannungsnetzteil 5V/ 3A; Regelabweichung < 0,02%.
- Ausgang über 4mm Sicherheitslaborbuchsen.
- Beleuchteter Wippschalter, 2polig, als zentraler Schalter.
- Ab Ausgangsstrom 20A zuschaltbare Sense-Leitung für Vierleiter-Messtechnik.
Ausgang über Hochstrombuchsen.



Labornetzteil Standard		36 K . LLL . S 0 A	
K Anzahl Kanäle	LLL Spannung und Strom	S System	A Anzeige
1 Einfachnetzteil 42TE / 3HE	302 2x 0-30V / 0-2,5A (nur als Doppelnetzteil)	1 19" Kassette	2 digital
2 Doppelnetzteil 42TE / 3HE	305 0-30V / 0-5A	4 19" Einschub	4 analog
3 Doppelnetzteil 42TE / 3HE	310 0-30V / 0-10A		
+ Festspannung: 5V/ 5A	320 0-30V / 0-20A (nur als Einfachnetzteil)		
	602 0-60V / 0-2,5A		
	605 0-60V / 0-5A		
	610 0-30V / 0-10A (nur als Einfachnetzteil)		



STEUERN SIE IHRE VERSUCHE BEQUEM AM PC

Sie möchten Einstellungen an Geräten bequem am PC vornehmen und sich Versuchswerte und -ergebnisse ansprechend visualisiert auf Ihrem Bildschirm anzeigen lassen? Mit den REMOTE-Ausführungen unserer Geräte ist dies in idealer Weise möglich. Welche Anwendungen in REMOTE-Ausführung erhältlich sind, sehen Sie an folgendem Hinweis:

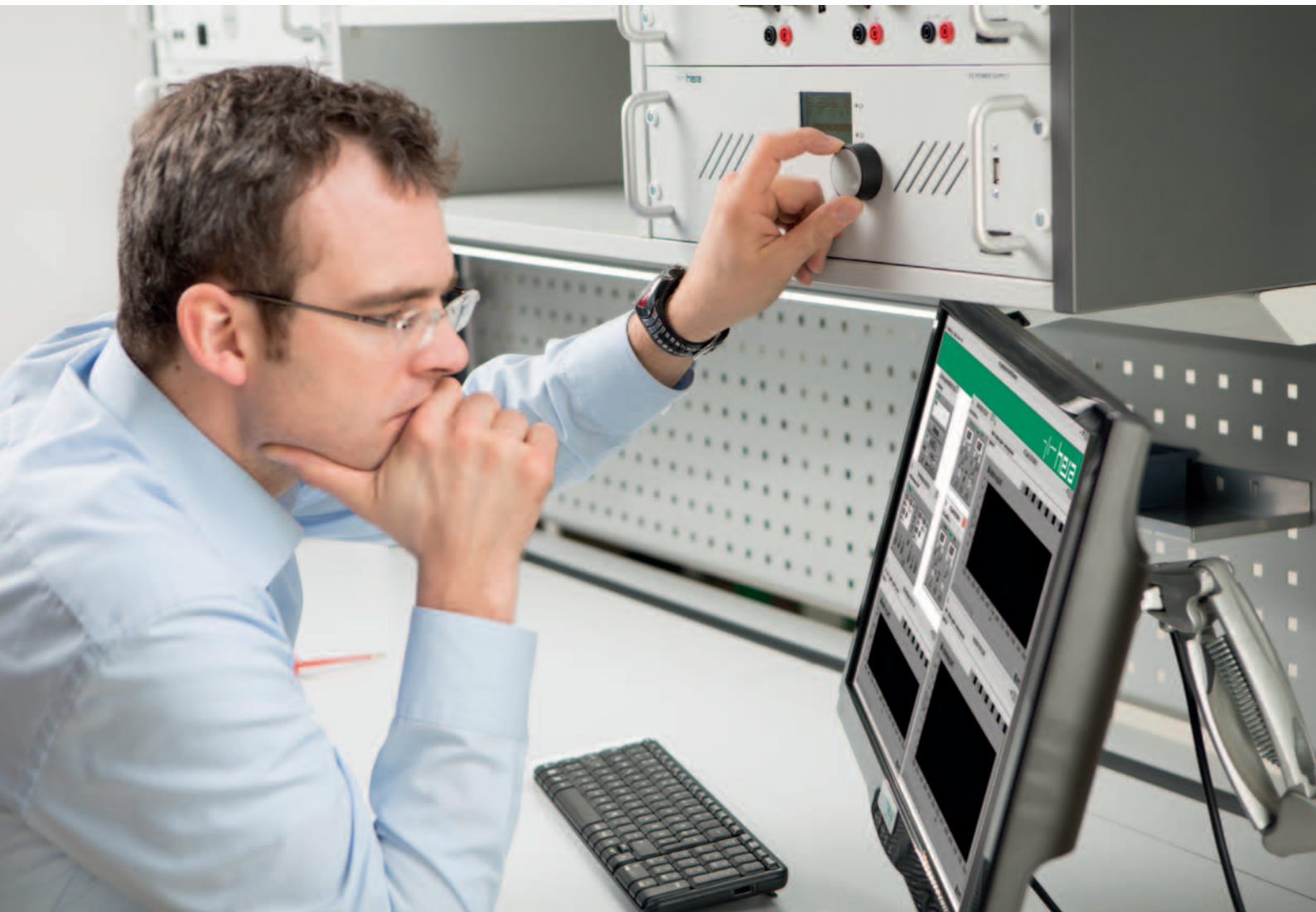
REMOTE-Ausführung (fernsteuerbar)



USB-Schnittstelle

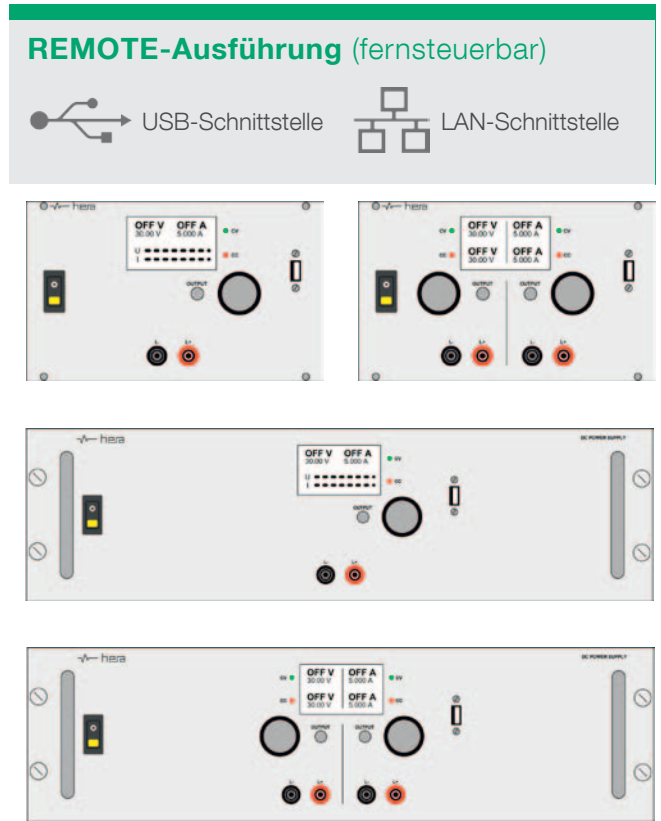


LAN-Schnittstelle

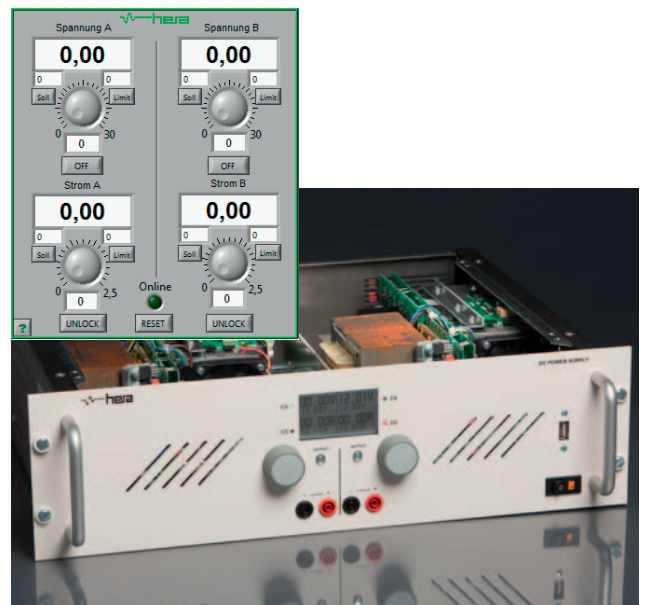
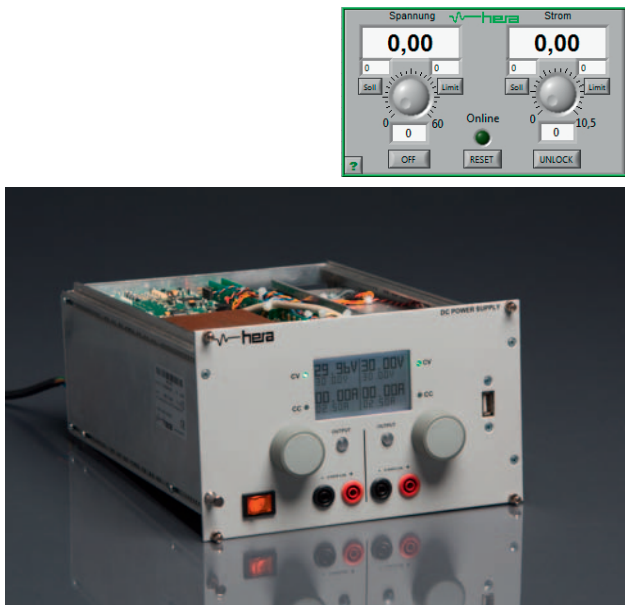


19" LABORNETZTEIL REMOTE

- Netzwerkfähige Geräteserie mit einmaligem NetMultiUsing (gleichzeitige Bedienung über die Geräteoberfläche und alle Schnittstellen).
- Leistungsteile entsprechen den Labornetzteilen Standard.
- Strom- und Spannungseinstellung über Drehimpulsgeber mit dynamischer Schrittweitenanpassung.
- Modusanzeige per LED.
- Output-OFF-Schaltung des Ausgangs.
- Hintergrundbeleuchtetes Vollgrafikdisplay (64 x 38mm) für die Anzeige von Strom und Spannung (Soll- und Istwert). Passwortgeschütztes Volltext Konfigurationsmenü. Genauigkeit: 0,5% +/- 1 Digit.
- Optional mit Festspannungsnetzteil 5V/ 3A;
- Frontseitige USB- oder RS232-Schnittstelle mit NetMultiUsing für die komplette Fernsteuerung aller Funktionen.
- Zusätzlich rückseitige LAN-Schnittstelle (10BaseT/100BaseTx; über externe Software parametrierbar).
- Beleuchteter Wippschalter, 2polig, als zentraler Schalter.
- Inkl. LabView-Treiber und Bediensoftware.



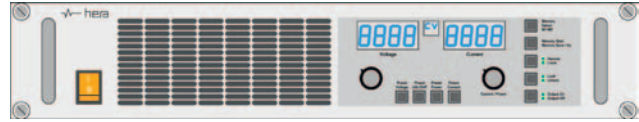
Labornetzteil REMOTE		36 K	LLL	S	0	R						
K	Anzahl Kanäle	LLL			Spannung und Strom		S	System		R	Remote	
1	Einfachnetzteil 42TE / 3HE	302	2x 0-30V / 0-2,5A (nur als Doppelnetzteil)			7	19" Kassette		2	USB		
2	Doppelnetzteil 42TE / 3HE	305	0-30V / 0-5A			8	19" Einschub		7	USB / LAN		
3	Doppelnetzteil 42TE / 3HE	310	0-30V / 0-10A									
	+ Festspannung: 5V/ 5A	320	0-30V / 0-20A (nur als Einfachnetzteil)									
		602	0-60V / 0-2,5A									
		605	0-60V / 0-5A									
		610	0-30V / 0-10A (nur als Einfachnetzteil)									



19" EINSCHUB HOCHLEISTUNGSNETZTEIL

- 19" Einschub mit mikrocontrollergesteuertem Labornetzteil.
- Leistungsgeregelte Ausgangsstufe (die Sollwerte von Strom und Spannung justieren sich gegenseitig, um die max. Leistung von $P = U \times I$ nicht zu überschreiten).
- Bedienung und Anzeige über Drehimpulsgeber, Programmier Tasten und Matrix-Display für:
 - voreingestellte Sollwerte für U, I und P
 - voreingestellte Sollwerte für U, I und P
 - Unter- und Überspannungsschutz
 - Regelungsart (CV, CC, CP)
 - Fehlermeldungen und Einstellungen des Setups
- Memoryfunktion für fünf verschiedene Sollwertsätze.
- Rückseitige Analogschnittstelle (Steuerung von Strom, Spannung und Leistung).
- Rückseitiger Ausgang über Hochstromklemmbuchsen.
- Optional mit Schnittstellenkarten rückseitig nachrüstbar (RS232, USB, LAN/ Ethernet, CAN-Bus und Profi-Bus).
- Tiefe: 460mm / 380mm (640W und 650W).

REMOTE-Ausführung (fernsteuerbar)



19" Hochleistungsnetzteil



19" Platte 1HE Frontausgang für Hochleistungsnetzteil

HINWEIS: Tiefe bei der Aufbauauswahl beachten

Technische Daten:

- Wirkungsgrad: 93%.
- Restwelligkeit: 10mV pp / 4mV rms.
- Leistungsfaktor: > 0,99.
- Genauigkeit: < 0,2%.
- Spannungsstabilität bei 0 - 100% Last: < 0,05%.
- Ausregelung: 10 - 100% Last: < 2ms.
- Spannungsfestigkeit: 2500V DC.

Hochleistungsnetzteil	
365.065.032	640W / 0-32V / 0-20A 2HE
365.065.065	650W / 0-65V / 0-10A 2HE
365.065.160	640W / 0-160V / 0-4A 2HE
365.100.080	1000W / 0-80V / 0-40A 2HE
365.150.040	1500W / 0-40V / 0-60A 2HE
365.150.080	1500W / 0-80V / 0-60A 2HE
365.150.360	1500W / 0-360V / 0-15A 2HE
365.300.040	3000W / 0-40V / 0-120A 2HE
365.300.080	3000W / 0-80V / 0-120A 2HE
365.300.160	3000W / 0-160V / 0-60A 2HE
365.300.360	3000W / 0-360V / 0-30A 2HE
365.300.720	3000W / 0-720V / 0-15A 2HE

Option Schnittstellen	365.000. II 0
II Interface	
10 CANbus-Interface	13 Profibus-Interface
11 LAN (Ethernet)-Interface	14 RS232-Interface
12 IEEE/ GPIB-Interface	15 USB-Interface

19" Platte Frontausgang für Hochleistungsnetzteil	365.000. A I 0	1HE
A Ausgangsbuchsen		I Interface
5 4x 4mm Sicherheitslaborbuchsen (max. 32A) komplett verdrahtet	0 ohne Interface	
6 2x 4mm Klemmpolbuchsen (max. 64A) + Sense	2 USB-Buchse mit Verbindungskabel	
7 2x Flachknebel-Klemmen mit 4mm Buchse (max. 200A) + Sense	4 RS232 / Sub-D Buchse (9polig) mit Verbindungskabel	
	6 LAN / RJ45 Durchgangskupplung CAT6 mit Patchkabel	

19" KASSETTE DIDACT-VERSORGUNG

Die Universalversorgung ist abgestimmt auf die Grundlagenversuche mit hera Didactpanels.

Symmetrische DC-Festspannung +/- 15V/ 1A:

- Stabilisierte (+/- 5%), erdfreie und kurzschlussfeste Spannungsquelle mit thermischer Abschaltung.
- LED-Zustandsanzeige.
- Ausgang über 4mm Sicherheitslaborbuchsen.

Variables Labornetzteil 0...30V/ 1A:

- Längsgerichtetes, erdfreies und kurzschlussfestes Labornetzteil.
- Spannungseinstellung über Potentiometer mit LED-Zustandsanzeige.
- Restwelligkeit: < 1mV eff.
- Regelabweichung: < 0,05%.
- Ausgang über 4mm Sicherheitslaborbuchsen.
- OPTIONAL mit analoger Spannungs- und Stromanzeige, sowie Stromeinstellung über Potentiometer.

AC-Kleinspannung 10V + 24V/ 100mA:

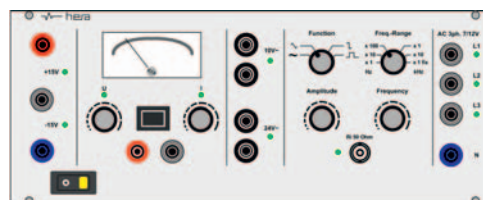
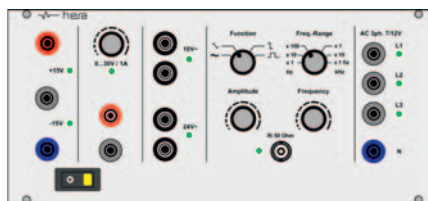
- Erdfreie und kurzschlussfeste AC-Kleinspannung mit thermischer Abschaltung.
- LED-Zustandsanzeige.
- Ausgang über 4mm Sicherheitslaborbuchsen.

Funktionsgenerator 2Hz – 200kHz:

- Wahlschalter für die Signalformen: Sinus, Dreieck, Rechteck, positiver Impuls.
- Wahlschalter für den Frequenzbereich: x1Hz, x10Hz, x100Hz, x1kHz, x10kHz und 1kHz fi.
- Potentiometer für die stufenlose Frequenzeinstellung.
- Potentiometer für die stufenlose Amplitudeneinstellung von 0...20V ss.
- Ausgang über BNC-Buchse (Ri = 50Ω).

Drehstromquelle 7/ 12V max. 50mA:

- Elektronisch erzeugte 3phasige Sinus-Wechselspannung 50Hz.
- LED-Zustandsanzeigen der Außenleiter (L1, L2, L3) mit thermischer Abschaltung.
- Ausgang über 4mm Sicherheitslaborbuchsen.



Didact-Versorgung	
380.800.102	Didact-Versorgung ohne Anzeige 56TE
380.800.202	Didact-Versorgung mit Anzeige 63TE



19" KASSETTE FUNKTIONSGENERATOR KOMPAKT

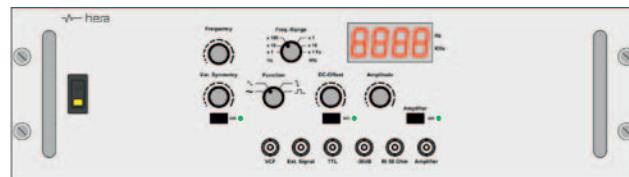
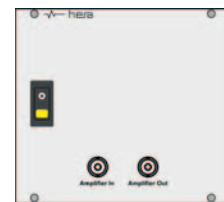
- Funktionsgenerator 200kHz.
- Wahlschalter für die Signalformen: Sinus, Dreieck, Rechteck, positiver Impuls.
- Wahlschalter für den Frequenzbereich: x1Hz, x10Hz, x100 Hz, x1kHz, x10kHz und 1kHz fix.
- Potentiometer für die stufenlose Feineinstellung.
- Potentiometer für die stufenlose Amplitudeneinstellung von 0...20V ss.
- Ausgang über BNC-Buchse (Ri = 50Ω).



Funktionsgenerator 200kHz kompakt	
380.820.102	19" Kasette 21TE

19" KASSETTE FUNKTIONSGENERATOR 1MHZ MIT LEISTUNGSENDSTUFE

- Frequenzeinstellung über Mehrgang Potentiometer.
- Frequenzbereichseinstellung über Wahlschalter in 6 Stufen.
- Funktionseinstellung von Sinus, Dreieck, Rechteck und ext. Signal über Wahldrehwähler.
- Variable Symmetrie über Potentiometer von 20%...80%.
- Amplitude über Potentiometer von 0...30V ss (Leerlauf) einstellbar.
- DC-Offset (Nulllinienverschiebung) von -10V...+10V einstellbar.
- Frequenzeinstellung über externen Spannungseingang (VCF).
- Frequenzanzeige über 4stelliges LED-Display.
- 5x BNC-Buchsen mit ext. Signal-Eingang; TTL-Ausgang, 30dB-Ausgang, 50W-Ausgang.



Option Leistungsendstufe:

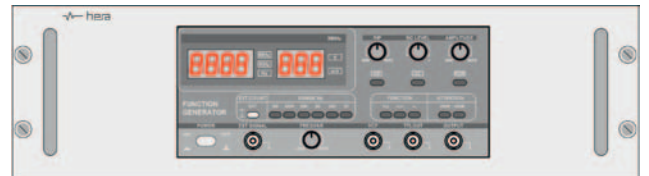
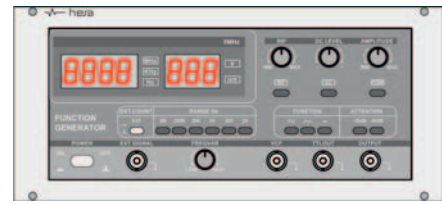
- Zuschaltbar im Bereich von 0,1Hz...100kHz.
- 40W eff Dauerleistung bei Sinus an 5Ω.
- Kurzschlussfest durch eingezogene Stromkennlinie.
- Max. Ausgangsspannung 40V ss.

Funktionsgeneratoren 1MHz / Leistungsendstufe 100kHz	
371.653.102	Funktionsgeneratoren ohne Leistungsendstufe 42TE
371.653.202	Funktionsgeneratoren MIT Leistungsendstufe 42TE
371.653.002	Leistungsendstufe 28TE
372.653.202	Funktionsgenerator MIT Leistungsendstufe 3HE



19" FUNKTIONSGENERATOR 2MHZ LC

- Sinus-, Rechteck-, Dreieck-, Pulse-, TTL- und Rampensignale.
- Frequenzbereich 0,2Hz bis 2MHz ($\pm 1\%$), Auflösung 1mHz mit 4stelliger LED-Frequenzanzeige.
- Amplitude 1mV pp bis 20V pp ($\pm 5\%$), Auflösung 0,1mV mit 3stelliger Amplitudenanzeige.
- Ausgangsleistung 2W pp.
- Impedanz 50 Ω .
- Attenuator 10...70dB.
- Offset -10...10V-.
- Tastverhältnis 10...90%.
- Klirrfaktor Sinus $\leq 2\%$ (bei 1KHz).
- Anstiegszeit Rechteck ≤ 50 ns.
- Frequenzzähler 0,2Hz - 10MHz.
- Amplituden-Bereich Frequenzzähler 0,5...5V pp.
- Eingangsimpedanz Frequenzzähler 10k Ω .



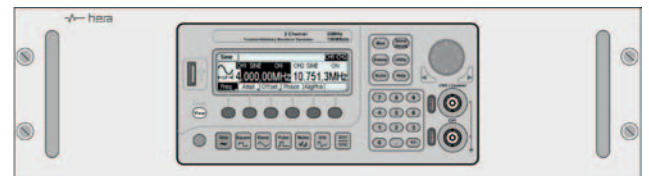
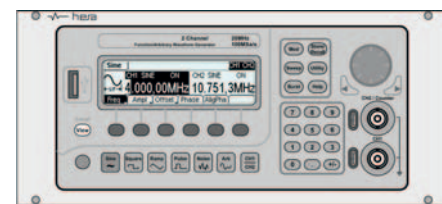
Funktionsgenerator LC	
371.655.102	19" Kasette 56TE
372.655.102	19" Einschub 3HE

19" FUNKTIONSGENERATOR 20MHZ LC USB

- Zweikanal-Funktionsgenerator (Arbitrary Waveform Generator) mit Frequenzzähler, sowie einer USB-Schnittstelle. Einfache Menüführung mit Grafikdisplay.
- Sinus, Rechteck, Puls, Rampe, 48 vordefinierte arbiträre Ausgangsformen, frei definierbare arbiträre Ausgangsformen, Rauschen.
- 2 Kanäle.
- Frequenzbereich 1 μ Hz bis 20MHz (Sinus), Klirrfaktor $< 0.2\%$.
- Frequenzbereich Rechteck 1 μ Hz - 5MHz, Anstiegszeit < 20 ns.
- Frequenzbereich Dreieck 1 μ Hz - 150kHz.
- Frequenzbereich ARB 1 μ Hz - 5MHz, Auflösung 1 μ Hz.
- Kurvenspeicher 4kpts.
- Impedanz 50 Ω .
- Wobbel-Funktion 1ms - 500s.
- Interne Modulation AM/ FM/ PM/ FSK.
- Amplitude: 2mV pp bis 10V pp (Kanal 1)/ 2mV pp bis 3V pp (Kanal 2).
- Integrierter Frequenzzähler (200MHz).
- USB-Interface für PC-Verbindung und Speicherung auf USB-Stick.
- Inkl. LabView-Treiber und Bediensoftware.

REMOTE-Ausführung (fernsteuerbar)

USB-Schnittstelle



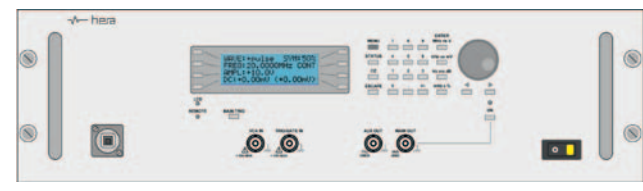
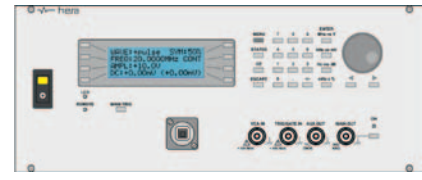
Funktionsgenerator LC USB	
371.660.702	19" Kasette 42TE
371.660.702	19" Einschub 3HE

19" REMOTE FUNKTIONSGENERATOR 20MHZ USB

- Funktionsgenerator mit direkter digitaler Synthese (DDS) für eine außergewöhnliche Genauigkeit, Stabilität sowie eine hohe Spektralreinheit, geringe Phasengeräusche und eine ausgezeichnete Frequenzflexibilität.
Einfache und intuitive Bedienung durch hintergrundbeleuchtetes LCD-Display, Tastatur und Impulsrad.
- Sinus, Rechteck, Dreieck, positiver und negativer Impuls.
- LCD-Anzeige, 4zeilig.
- Frequenzbereich 0,001Hz bis 20MHz;
Auflösung 6 Stellen oder 1MHz.
- Amplitude: 5mV pp bis 20V pp an 50Ω oder 600Ω.
- Verzerrung: <0,3% THD bis 500kHz,
<-50dBc bis 1MHz, <-3dBc bis 20MHz.
- Anstiegs-/ Abfallzeiten Rechtecksignal: <22ns.
- Symmetrie: variabel 20% bis 80% in 1%-Schritten.
- Wobbelbreite: 0,1Hz bis 20MHz linear oder logarithmisch.
- Modulationen: Gating, AM, FSK, Shift Keying, Tone Switching.
- Speicher für bis zu neun vollständige Gerätekonfigurationen.
- RS232- und USB-Interface zur Fernsteuerung per PC.
- Inkl. LabView-Treiber und Bediensoftware.

REMOTE-Ausführung (fernsteuerbar)

USB-Schnittstelle



REMOTE Funktionsgenerator 20MHz USB	
371.671.702	19" Kasette 56TE
372.671.702	19" Einschub 3HE

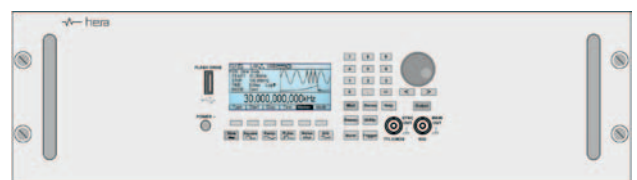
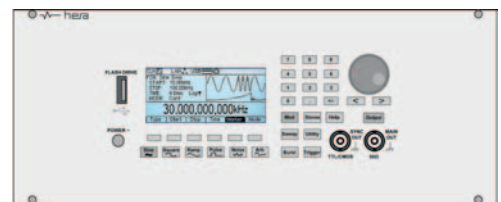


19" REMOTE FUNKTIONSGENERATOR USB / LAN

- Hochleistung-DDS-Funktionsgenerator, der zu dem vollständige Impulsgenerator- und Arbiträrgenerator-fähigkeiten besitzt. Ein hochauflösendes Grafik-LCD bietet eine repräsentative Anzeige der Signalform und Arbiträrsignalformen können gespeichert, sowie über die an der Frontplatte montierte USB-Flash-Buchse bzw. über die rückseitige LAN-Schnittstellen (Ethernet) übertragen werden.
- Frequenzbereich: 1µHz bis 25MHz;
Auflösung: 14 Digits oder 1µHz.
- Sinus, Rechteck, Frequenzanstieg, Impuls, sin(x)/s, Exponenten und Rauschen.
- Oberwellen (1Vss) DC bis 20MHz:
-65dBc; 20kHz bis 100kHz: -60dBc;
100kHz bis 1MHz: -45dBc; 1MHz bis 25MHz: -40dBc.
- Anstiegs-/ Abfallzeiten Rechteckwelle: <13ns.
- Symmetrie/ Linearität
0,0% bis 100,0%, 0,1% Auflösung; <0,1% bis 30kHz.
- Echter Impulsgeneratormodus mit variabler Verzögerung und variablem Anstieg/ Abfall.
- Arbiträrsignale aus bis zu 128K Punkten bei 125MS/s.
- Wellenformspeicherung mit USB-Flash-Laufwerken.
- Großes Grafik-LCD mit gleichzeitiger Text- und Signalformanzeige.
- Umfassende interne/ externe Modulationen einschließlich AM, FM, PM, PWM und FSK.
- Ausgang 20mV bis 20V ss von 50Ω;
Korrektur für Lasten mit anderen Impedanzen.
- Gleichspannungsversatz: 0V bis ±5V in 50Ω bei beliebiger Amplitude.
- Speicherung mehrerer Geräteeinstellungen in nicht flüchtigem Speicher.
- Frontseitige USB-Schnittstelle und rückseitige LAN-Schnittstellen.
- Inkl. Erstellungs- und Bearbeitungssoftware.

REMOTE-Ausführung (fernsteuerbar)

USB-Schnittstelle LAN-Schnittstelle



REMOTE Funktionsgenerator USB / LAN	
371.672.802	19" Kasette 25MHz 56TE
372.672.802	19" Einschub 25MHz 3HE
371.675.802	19" Kasette 50MHz 56TE
372.675.802	19" Einschub 50MHz 3HE

19" EINSCHUB ODER KASSETTE FÜR HAMEG MODULREIHE 8000

- 19" Einschübe mit bündig eingebauten Grundgerät inkl. Netzteil für den modularen Einsatz von Modulen der Serie HM8000.
- 19"-Kassetten mit bündig eingebauten Geräten der Serie HM8000 von HAMEG inkl. Netzteil.

19" Einschub und HAMEG Geräte Modulreihe 8000	
372.711.102	19" Grundgerät inkl. Netzteil (ohne Module) 2HE
572.729.100	HM800 Leermodul
572.720.100	HM8012 Digitalmultimeter 4 3/4-Digit
572.723.100	HM8018 LCR-Meter 3 1/2-Digit
572.724.100	HM8021-4 Universalzähler 1,6GHz
572.726.100	HM8030-6 Funktionsgenerator 10MHz
572.727.100	HM8040-3 Dreifach-Netzgerät 2x 20V/0,5A; 5V/1A

19" Kassetten 35TE mit HAMEG Geräte Modulreihe 8000	
372.720.102	HM8012 Digitalmultimeter 4 3/4-Digit
372.723.102	HM8018 LCR-Meter 3 1/2-Digit
372.724.102	HM8021-4 Universalzähler 1,6GHz
372.726.102	HM8030-6 Funktionsgenerator 10MHz



► Technische Daten HM8000 Module siehe Folgeseite



19" EINSCHUB ODER KASSETTE UND HAMEG MODULREIHE 8000

Digitalmultimeter HM8012:

- Spannung (AC+DC), Strom (AC+DC), Widerstand, Temperatur und dB-Funktion.
- Grundgenauigkeit 0,05%.
- Automatische und manuelle Messbereichswahl.
- Max. Auflösung 10 μ V, 0,01dBm, 10nA, 10m Ω , 0,1°C/°F.
- Offset-Funktion/ Relativwertmessung in den Grundmessfunktionen.
- Eingangswiderstand \geq 1G Ω (0,5V und 5V DC-Bereich)
- RS232-Schnittstelle.
- PC-Software zur Steuerung und Messwerterfassung.
- Inkl. LabView-Treiber und Bediensoftware.

LCR-Meter 25kHz HM8018:

- Messfunktionen: L, C, R, θ , Q/D, |Z|.
- Grundgenauigkeit: 0,2%.
- 5 Messfrequenzen: 100Hz, 120Hz, 1kHz, 10kHz, 25kHz.
- 2- und 4-Draht-Messung.
- Parallel- und Serienmodus.
- Vorspannung für Elektrolytkondensatoren zuschaltbar.

Universalzähler 1,6GHz HM8021-4:

- Frequenzbereich von 0Hz bis 1,6GHz.
- 10MHz Zeitbasis mit 1ppm Stabilität (TCXO).
- Eingang A: Eingangsimpedanz 1M Ω , maximale Empfindlichkeit 20mV eff.
- Eingang C: Eingangsimpedanz 50 Ω , maximale Empfindlichkeit 30mV eff.
- Zeitintervallaufklärung bis 10ps.
- Offset-Betrieb im gesamten Messbereich.

Funktionsgenerator 10MHz HM8030-6:

- Frequenzbereich 50mHz bis 10MHz.
- Hohe Signalreinheit und Amplitudenstabilität.
- Klirrfaktor < 0,5% bis 1MHz
- Ausgangsspannung 20V ss (10V ss an 50 Ω).
- Ausgang kurzschluss- und überspannungsfest.
- Anstiegs- und Abfallzeit typ. 15ns.
- Interne und externe Wobbelung.
- Pulsbreiteneinstellung.
- Digitale Frequenzanzeige mit hoher Genauigkeit.



572.729.100
HM800
Leermodul



572.720.100
HM8012
Digitalmultimeter
4 3/4-Digit



572.723.100
HM8018
LCR-Meter
3 1/2-Digit



572.724.100
HM8021-4
Universalzähler
1,6 GHz



572.726.100
HM8030-6
Funktionsgenerator
10 MHz



572.727.100
HM8040-3
Dreifach-Netzgerät
2x 20V/ 0,5A; 5V/ 1A



19" DIGITALMULTIMETER LC

TrueRMS Tischmultimeter mit RS232- und USB-Schnittstelle und zahlreichen Messfunktionen:

- Messbereich AC und DC Volt: 600mV...1000V.
- Messbereich AC und DC Ampere: 600µA...10A.
- Messbereich Kapazität: 6nF...6mF.
- Messbereich Widerstand: 600Ω...60MΩ.
- Messbereich Temperatur: -40°C...1000°C.
- Messbereich Frequenz: 6kHz...60MHz.
- Durchgangsprüfung Transistor- und Diodentest.
- Hintergrundbeleuchtete LCD-Anzeige: 6000 Digits.
- Automatische/ manuelle Messbereichswahl.
- Min.-, Max.- und Hold-Funktion.
- Sicherheit IEC 1010-1, CAT I, 1000V / CAT II 600V.
- Inkl. Messleitungen, Temperaturfühler, Bediensoftware.

Digitalmultimeter LC	
371.711.602	19" Einschub 3HE
372.711.602	19" Kassette 49TE

REMOTE-Ausführung (fernlesbar)

USB-Schnittstelle



19" KASSETTE DIGITALMULTIMETER KOMPAKT

- 4 1/2stellige LED-Anzeige mit einer Ziffernhöhe von 13mm.
- Funktionen: Spannung AC und DC, Strom AC und DC und Widerstand.
- Echteffektivwertmessung (TRMS).
- Bereichswahl: manuell über Schalterreihe.
- Meßrate: ca. 2,5 M/sek.
- Gleichspannung: 200mV bis 1000V in 5 Bereichen (Auflösung: max. 10µV).
- Gleichstrom: 200µA bis 20A in 6 Bereichen (Auflösung: max. 10nA).
- Wechselspannung: 200mV bis 1000V in 5 Bereichen (Auflösung: max. 10µV).
- Widerstand: 200Ω bis 20MΩ in 5 Bereichen (Auflösung: max. 10mΩ).
- Meßanschlüsse über 4mm Sicherheitslaborbuchsen.
- Beleuchteter Wippschalter.



Digitalmultimeter kompakt	
372.710.402	19" Kassette 21TE

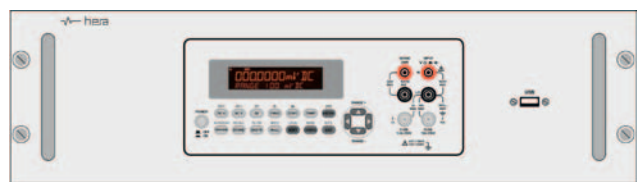
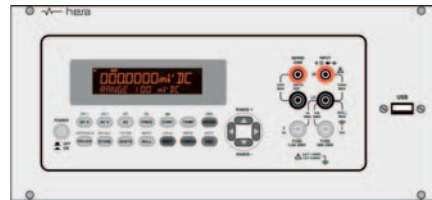


19" PRÄZISIONSDIGITALMULTIMETER USB

- Dual-Display ermöglicht die gleichzeitige Anzeige von zwei separaten Messwerten.
- Auflösung: 6 1/2 Digits.
- 2-Draht- / 4-Draht-Widerstandsmessung.
- 5000 Messwerte/Sek. bei 4 1/2 Digits.
- Integrierte Funktionen: DCI, DCV, ACI, ACV, 2WO, 4WO, Frequenz, Periode, Diode, Durchgangsprüfer, Limits, Ratio, MX+B, %, dB, dBm, min./max. und null.
- Unterschiedliche Trigger.
- TrueRMS AC Spannungs- und Strommessung.
- USB-Interface.
- Inkl. LabView-Treiber und Bediensoftware.

Präzisionsdigitalmultimeter USB	
371.711.402	19" Kassette 56TE
372.711.402	19" Einschub 3HE

REMOTE-Ausführung (fernlesbar)

 USB-Schnittstelle


19" PRÄZISIONSDIGITALMULTIMETER LAN

- 5 3/4stellige Anzeige (480.000 Punkte).
- 3 simultane Anzeigen: z.B. DC + AC + Statistik.
- Messrate bis zu 200 Messungen/Sekunde.
- 0,015% Grundgenauigkeit (DC).
- 12 Messfunktionen: DCV, DCI, TrueRMS ACV und ACI, Frequenz, 2- und 4-Draht-Widerstand, Kapazität, Durchgang, Diode, Temperatur, Leistung.
- Erstklassige Ablesbarkeit durch brillantes Farb-TFT-Display.
- Auflösung 1µV, 100nA, 1mΩ, 1pF, 1Hz, 0,1°C.
- Echte Effektivwertmessung AC, AC+DC.
- Mathematikfunktionen: Grenzwertest, min./max., Mittelwert, Offset, DC Leistung, dB, dBm.
- Temperaturmessung mit Platin-Sensoren (PT100/ PT500/ PT1000).
- Datenlogging im .CSV-Format auf internen Speicher oder USB-Stick.
- Schnittstellen: USB und Ethernet.
- Inkl. LabView-Treiber und Bediensoftware.

Präzisionsdigitalmultimeter LAN	
371.702.202	19" Kassette 56TE
372.702.202	19" Einschub 3HE

REMOTE-Ausführung (fernlesbar)

 USB-Schnittstelle LAN-Schnittstelle


19" EINSCHUB OSZILLOSKOP

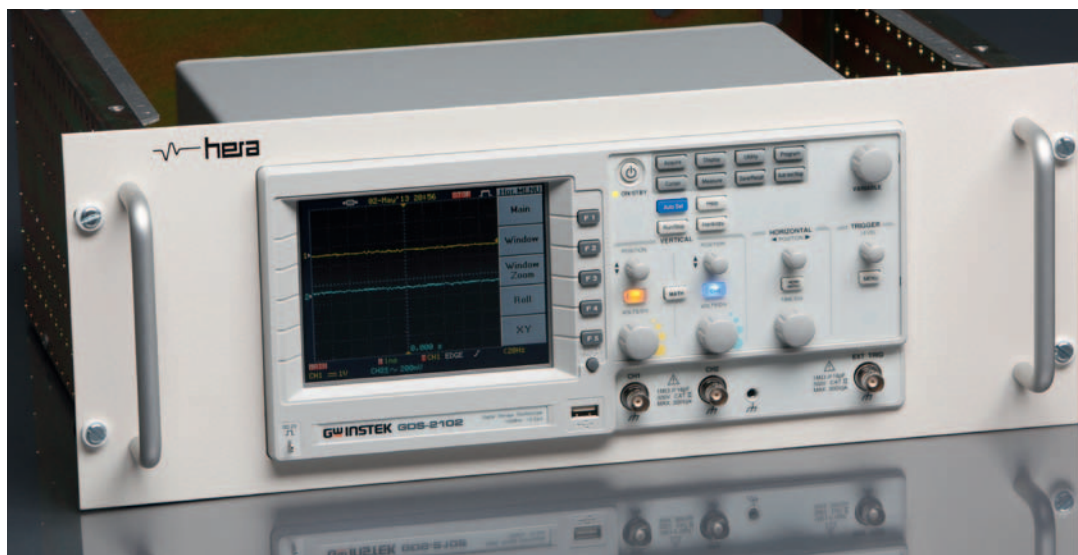
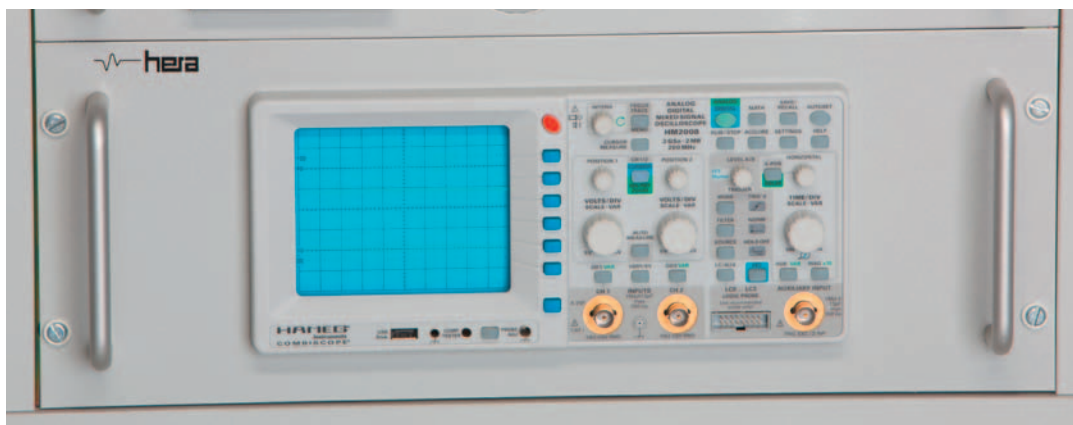
Sehr gut ausgestattete Digital-Speicher-Oszilloskope mit einem herausragenden Preis-Leistung-Verhältnis. Frontbündiger Einbau zur festen Integration in Labortische. Ergänzt werden die Oszilloskope durch eine frei verfügbare Software zur Übertragung und Speicherung der Messdaten auf dem PC.

- 2- oder 4-Kanal.
- 8" TFT Farbdisplay.
- 2GSa/s Echtzeit-Abtaststrate.
- 2MPts Speichertiefe.
- 36 automatische Messungen.
- FFT-Analyse.
- 6stelliger Frequenzzähler.
- USB-Interface und frontseitiger USB-Anschluss für Memory Stick.



Oszilloskop	5HE
373.119.207	2-Kanal / 70MHz
373.119.407	4-Kanal / 70MHz
373.119.220	2-Kanal / 200MHz
373.119.420	4-Kanal / 200MHz

19" Einschübe mit weiteren Modellen auf Anfrage:



19" KASSETTE KONSTANTSTROMQUELLE

- Umschaltung zwischen 4mA, 20mA und 0...50mA.
- Bürdenspannung: max. 30V.
- 10gang Potentiometer für 0...50mA.
- LED-Digitalanzeige 3stellig.
- Zustands-LED (Bürde zulässig / unzulässig).
- Ausgang über Sicherheitslaborbuchsen.
- Beleuchteter Wippschalter.



Konstantstromquelle	
369.050.402	19" Kasette 21TE

19" KASSETTE KONSTANTSPANNUNGSQUELLE

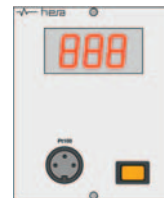
- Umschaltung zwischen 1V, 10V und 0...30V.
- Kurzschlussstrom: 100 mA.
- 10gang Potentiometer für 0...30V.
- LED Digitalanzeige 3stellig.
- Zustands- LED (Bürde zulässig / unzulässig).
- Ausgang über Sicherheitslaborbuchsen.
- Beleuchteter Wippschalter.



Konstantspannungsquelle	
369.050.202	19" Kasette 21TE

19" KASSETTE DIGITALTHERMOMETER

- Temperaturgeräte für PT100 Fühler nach DIN EN 60751.
- Geräte in 3 Leiter Technik mit automatischem Ausgleich von Leitungswiderständen.
- Messstrom max. 1,5mA. Analogausgang (nicht isoliert) in mV/°C.
- Genauigkeit: $\pm 0,1\% \pm 1$ D v. M.
- Messrate von 2,5M/sek.
- 3 1/2stellige LED-Anzeige (12,5mm; rot).
- Inkl. Stabfühler oder Oberflächenfühler in 3 Leiter Messtechnik.

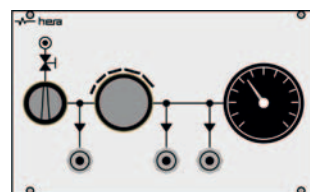


Digitalthermometer	
369.060.102	-100,0°C ..+199,9°C 21TE
369.060.202	-100,0°C...+750°C 21TE



19" KASSETTE PNEUMATIKVERSORGUNG

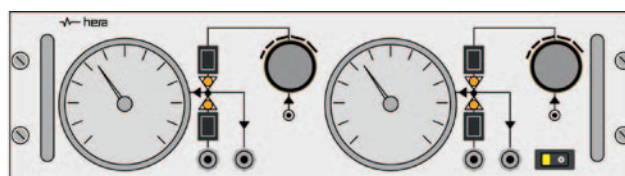
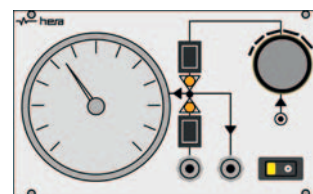
- Absperrventil.
- Selbstschliessender Schnellverschluss 4/6 (ungeregelt).
- Einstellbarer Druckregler mit analogem Druckmanometer.
- Zwei selbstschliessende Schnellverschlüsse 4/6 (geregelt).
- Anschlusschlauch, komplett verrohrt.



Pneumatikversorgung	
388.003.102	0 - 3bar 42TE
388.010.102	0 - 10bar 42TE
388.013.302	0 - 3bar + 0 - 10bar 2HE

19" KASSETTE DRUCKKALIBRATOR ANALOG

- Präzisionsdruckregler.
- Umschaltung zwischen interner und externer Versorgung über zwei 3/2-Magnetventile mit LED-Zustandsanzeige.
- Ein- und Ausgang über selbstschließende Schnellverschlüsse 4/6mm.
- Analoge Druckanzeige Klasse 1,0.
- Beleuchteter Hauptschalter.
- Rückseitiger Druckanschluss.

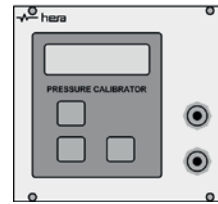


Druckkalibrator analog	
389.001.102	Vakuum 42TE
389.102.102	0 - 2,5bar 42TE
389.106.102	0 - 6bar 42TE
389.110.102	0 - 10bar 42TE
389.110.302	0 - 2,5bar + 0 - 10bar 3HE



19" KASSETTE DRUCKMESSER / DRUCKKALIBRATOR DIGITAL

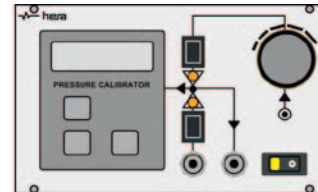
- Digital-Druckmessinstrument mit eingebautem Drucksensor zur Messung von Differenz-, Relativ- oder Absolutdruck.
- 3½stellige LCD-Anzeige
- Piezoresistiver Drucksensor
- Messbereich HI, Klasse 0.2% v.E.
- Messbereich LO, Klasse 0.5% v.E.
- Ein- und Ausgang über selbstschließende Schnellverschlüsse 4/6mm.



Druckmesser

Kalibrator mit:

- Präzisionsdruckregler.
- Umschaltung zwischen interner und externer Versorgung über zwei 3/2- Magnetventile mit LED-Zustandsanzeige.
- Beleuchteter Hauptschalter.
- Rückseitiger Druckanschluss.



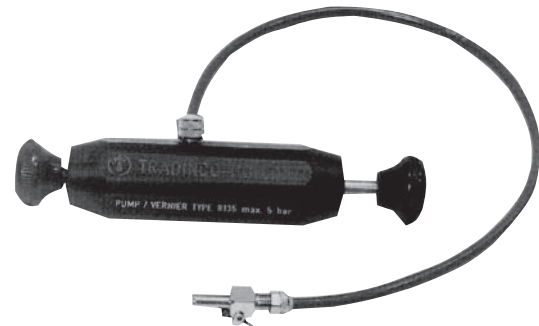
Druckkalibrator

Druckmesser / Druckkalibrator digital

383.002.002	Druckmesser 0 - 2000mbar 28TE
383.010.002	Druckmesser 0 - 10bar 28TE
383.002.102	Druckkalibrator 0 - 2000mbar 42TE
383.010.102	Druckkalibrator 0 - 10bar 42TE

HANDDRUCKPUMPE

- Handliches Gerät zur präzisen Erzeugung eines Druckes bzw. Unterdruckes.
- Ein Feindrucksteller gestattet eine sehr genaue Einstellung.
- Weitgehend temperaturstabil durch hochwärmeisolierten Pumpenkörper.



Handdruckpumpe

390.000.700	Vacuum -800mbar
390.005.000	0 - 5bar

Spezielle Kalibratoren auf Anfrage:



19" EINSCHUB GERÄTETESTER ANALOG

- Einsatz für die Prüfungen nach DIN VDE 0701 - 0702. und die Wiederholungsprüfungen nach BGV A3.
- Komfortable Bedienung über Folientasten.
- Einzelschrittprüfung oder automatischer Prüfablauf.
- Optischer Hinweis zur laufenden Prüfung.
- Keine manuelle Netzsteckerverpolung nach DIN VDE 0701 – 0702 notwendig.
- Schutzleiterwiderstandsmessung 0...100mΩ, Mess-Strom 200mA DC.
- Isolationswiderstandsmessung 0,2...10MΩ, Mess-Spannung 500V DC.
- Ersatzableitstrommessung 0...18mA, Mess-Spannung 40V AC.
- Analoganzeige, Tastenbedienung und Prüfsteckdose.
- Automatik-Betrieb, indem alle drei Prüfungen automatisch nacheinander durchgeführt werden.

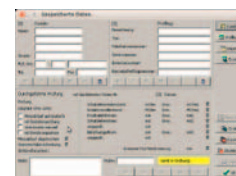
Gerätetester analog	
377.002.802	19" Einschub 4HE



19" EINSCHUB GERÄTETESTER DIGITAL

- Einsatz für die Prüfungen nach DIN VDE 0701 – 0702, Wiederholungsprüfungen BGV A3 und DIN EN 62353.
- Einfache Bedienung durch Dialogführung über LCD-Display.
- Einzelschrittprüfung oder automatischer Prüfablauf.
- Manuelle oder automatische Grenzwerteinstellung.
- PC-Fernbedienung über USB-Schnittstelle.
- Exportmöglichkeit der Protokolldaten in Excel- oder eine andere Verwaltungsdatei. Import von Kunden- und Prüflingsdaten.
- RS232C-Schnittstelle für Barcodescanner.
- Selektives Erfassen eines Prüfprotokolls bei Wiederholungsprüfungen durch Einlesen eines Barcodes, Kundendaten, Datum oder Prüfgerätenummer.
- Bei Wiederholungsprüfung automatische Übernahme der bestehenden Protokolldaten für die neuen Meßergebnisse bei Eingabe eines bestehenden Barcodes.
- Automatisches Einstellen des Prüfablaufes über Barcode.
- Schutzleiterwiderstandsmessung 0...100mΩ, Messstrom 200mA DC.
- Isolationswiderstandsmessung 0,2...10MΩ, Mess-Spannung 500V DC.
- Ersatzableitstrommessung 0...18mA, Mess-Spannung 40V AC.
- Analoganzeige, Tastenbedienung und Prüfsteckdose.
- Automatik-Betrieb, indem alle 3 Prüfungen automatisch nacheinander durchgeführt werden.

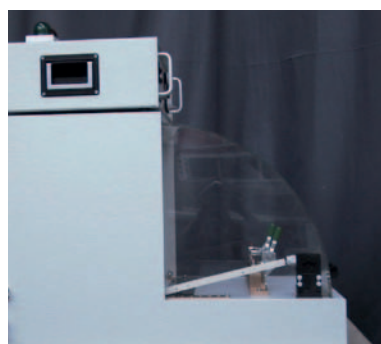
Gerätetester digital	
377.002.902	19" Einschub 4HE



PRÜFHAUBE

- Abmessungen: 530 x 900 x 660mm (BxTxH).
- Boden mit Sockel aus Kunststoff mit Raum für die in den Boden einbaubare Adaption.
- Schwenkbare halbrunde Prüfhaube aus Plexiglas mit Griff und Sicherungsschalter.
- Rückwand und Seitenwände aus Kunststoff.

Prüfhaube	
377.050.100	Stück



19" EINSCHUB HOCHSPANNUNGSTESTER

- HV-Hochspannung : 0...6000V stufenlos manuell verstellbar. HV-Auflösung: 10V eff HV
- Spannungsanzeige: Digitale Effektivwertanzeige (TRMS).
- HV-Prüfstrom: $I_{max} = 100mA$ | $I_{k>200mA}$ (nach VDE- / IEC-Vorschrift).
- Gesamtstrom: Digitale Effektivwertanzeige (TRMS) Auflösung: 0,1mA.
- HV-Grenzstromauswertung: HV-I min/max-Komparator : 0,1...100mA - frei programmierbar, beim Überschreiten des Grenzstroms erfolgt eine Meldung.
- HV-Ansprechdauer: < 30ms.
- HV-Nennleistung: >500VA (nach VDE-/ IEC-Vorschrift) ab ca. 500V.

- HV-Modusvorwahl: Manuell / Automatik / Brennen.
- HV-Einschaltung: im Netzspannungsnulldurchgang.
- Sicherheit: Schlüsselschalter, externer Sicherheitskontakt und Not-Aus Steuerung.
- Mikroprozessorgesteuert mit HIGH-TEC-Rechner neuester Technologie.
- Anzeige: beleuchtete, kontraststarke, 2zeilige-16stellige alphanumerische Anzeige.
- Signal: optische und akustische Fehlermeldung.
- CE-konform: entspricht EN50191.



Hochspannungstester	
377.010.102	Hochspannungstester 3HE

19" EINSCHUB UNIVERSALTESTER

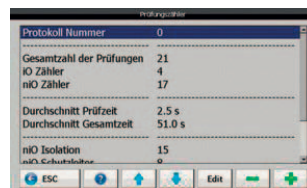
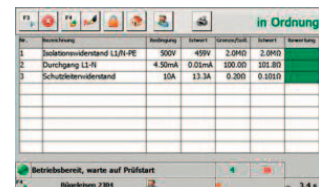
Universaltester für alle Sicherheitsprüfungen:

- Schutzleiterwiderstandsprüfung 1...30A AC/ 6V oder 12V.
- Isolationswiderstandsprüfung 30...1000V.
- Hochspannung 0...6000VAC/ 100mA/ 500VA.

Technische Daten:

- Beleuchtetes TFT-Display 10,5" mit Touchscreen.
- Datenbank für ca. 10000 Prüfpläne und Prüfergebnisse.
- 8 Gbyte Speicher
- LAN-, 4x USB- und CAN-Bus-Schnittstelle
- 3x seriell RS232- 9polig SUB-D.
- Warn- und Ergebnislampenanschlüsse.
- Eingänge für externe Sicherheitseingänge und Not-Aus.
- Digitale Ein- und Ausgänge (24V DC) zur externen Steuerung für z.B. SPS-Anwendungen.
- 4x Eingänge zur freien Benutzung (z.B. externe digitale Programmauswahl) gehören zum Lieferumfang.

- Softwaresprache in DE, UK, IT und SP umschaltbar
- Akustisches Signal zur Meldung von Fehlern.
- Tiefe mit Rückwandstecker : 350mm + ca. max. 60mm für den Industriestecker.



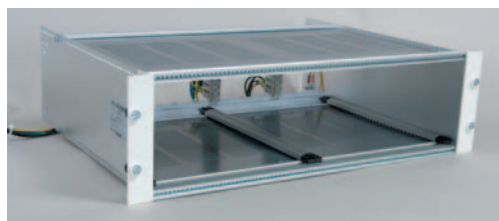
Universaltester	
377.030.100	Universaltester 4HE

Zubehör Universaltester	
377.039.100	Schutzleiterprüfsonde (1...30Amp-2,5m) mit Starttaster
377.039.150	PE-Anschlusskabel mit PE-Krokodilklemme
377.039.200	Sicherheitsprüfpistole einzeln 10kVDC / 8kVAC (2m)
377.039.300	Warnlampenampel stehend
377.039.350	Ergebnislampenampel stehend
377.039.400	Fußtaster zum Ein- / Ausschalten der Prüfspannung (2m Kabel)



19" BAUGRUPPENTRÄGER FÜR 19" KASSETTEN

- 19" Baugruppenträger für den Einsatz von 3HE Eurokassetten und 3HE Frontplatten im Teilungsraster (DIN 41494).
- Rechts und links mit Befestigungswinkel für den 19" Einschubeinbau (cremeweiß pulverbeschichtet).
- Inkl. Führungsschienen und Anschlussleisten H15
- Anschlussleisten komplett verdrahtet mit 3phasigem Zentralkabelbaum mit Anschlussklemmbock.
- Tiefe: 290mm.



19" Baugruppenträger für 19" Kassetten

341.003.302	84TE / 3HE
-------------	------------



19" BAUGRUPPENTRÄGER FÜR 19" EP/MP EINSATZPLATTEN

- 19" Baugruppenträger für den Einsatz von 3HE Einsatzplatten im EP Raster oder 5HE Einsatzplatten im MP Raster.
- Rechts und links mit Ausgleichsplatten und Befestigungswinkeln für den 19" Einschubeinbau (lichtgrau pulverbeschichtet).



19" Baugruppenträger für 19" EP/MP Einsatzplatten

341.003.102	1½ EP / 3HE
341.005.102	3MP / 5HE



19" BAUGRUPPENTRÄGER FÜR LS2000 EINSCHÜBE

- 19" Baugruppenträger für den Einsatz von 1x Doppelsein Schub oder 2x Einfa ch ein Schub.
- Rechts und links mit Befestigungswinkel für den 19" Ein Schub ein bau (lichtgrau pulverbeschichtet).
- Inkl. Führungsschienen und Anschlussbuchsen.
- Komplett verdrahtet mit 3phasigem Zentralkabelbaum mit Anschlussklemmblock.



19" Baugruppenträger für LS2000 Einschübe

341.007.302	7HE
-------------	-----

PROFI 19" REGALEINSCHUB

- Für Aufbauten mit schräger Front.
- Die Regaleinschübe sind für den Einsatz in den 19" Ein Schub aufbauten des Laborsystem PROFI konzipiert.
- Ausgestattet mit einem höhenverstellbaren Zwischenboden.
- Farbe: lichtgrau.



PROFI 19" Regaleinschub

7HE

341.008.002	Standard
341.008.502	ESD 

