

FilOCUT3



FilOCUT3 - Een CAD/CAM modelleermachine voor het onderwijs



Techniek tastbaar maken. Leerlingen enthousiast maken voor techniek. Opmerkingen die wij vaak horen als wij met docenten over het onderwerp techniek praten. Vooral de vraag "hoe" dat gedaan kan worden is veel gehoord.

De **FiloCut3** is, in combinatie met de software **FiloCAD2**, bijzonder geschikt voor de technieklessen in het voortgezet onderwijs. Het is een praktisch inzetbare machine, waarbij leerlingen een mix van basisvaardigheden moeten gebruiken om een model te kunnen maken.

Maar toch is de **FiloCut3** zo gemaakt, dat zelfs een onervaren leerling binnen een uur het eerste model zal kunnen maken.

Wiskunde, programmeren, ruimtelijk denken, technisch tekenen; het kan allemaal gebruikt worden. Het voorstellingsvermogen en de creativiteit van uw leerlingen zal zeker geprikkeld worden om met de **FiloCut3** te kunnen werken.

Het apparaat is een natuurgetrouw model van CAD/CAM processen in de "echte industriële wereld", maar dan in de veilige omgeving van het klaslokaal.



FilOCUT3 - groter, nauwkeuriger en sneller

De FiloCut3 wordt bedrijfsklaar geleverd inclusief netadapter, ca. 2 m. USB-kabel, 2 magneethouders, (reserve) gloeidraad en de bedieningshandleiding.

Door middel van de navigatie- en functieknoppen op het apparaat zelf, kan het ook volledig handmatig bediend worden.

De basisinstellingen (snelheid, gloeidraadvermogen, etc.) kunnen via het display uitgelezen en zonodig via het menu aangepast worden.

Alle bedrijfsstanden worden op het display getoond.
De start-, stop- en pauseknop bevinden zich direct voorop het apparaat.

De Y-as is variabel in hoeken instelbaar om geometrische vormen te snijden of om standaard letters te veranderen in cursieve letters.



FiloCUT3

FiloCUT3 - Technische specificaties

Afmetingen met werktafel: 490 x 240 x 65 mm
 Modelgrootte maximaal 400 x 300 x 200 mm
 Gewicht: 4 KG
 Aandrijving: 2 stappenmotoren over tandriemen
 Mechanische nauwkeurigheid: 0,03mm
 Sensoren voor begin- en eindpositie
 Snijsnelheid tot 25 mm/seconde
 Gloeidraadvermogen tot max. 20W
 Gloeidraaddoorsnede 0,1 mm
 Netadapter 230V, 60W, secundair 15V

FiloCUT3 - Toebehoren

USB Sharing Switch
 - Zonder netwerk kunnen 2 of 4 computers één FiloCUT3 delen.
 - Geen extra installatie noodzakelijk! Aansluiten, instellen, werken.

USB-Kabel (1m)
 USB-Kabel (1,8m)
 USB-Kabel (3m)
 Gloeidraad (10 stuks)
 Magneethouders (2 stuks)
 Netadapter 230V, 60W, 15V
 Koffer voor FiloCUT3 machine



FiloCUT3 - Verbruiksmateriaal

Platen van ca. 300x200mm (bijzonder goed geschikt voor steekmodellen)

SETRON 3mm, wit (50 stuks)
 SETRON 6mm, wit (50 stuks)

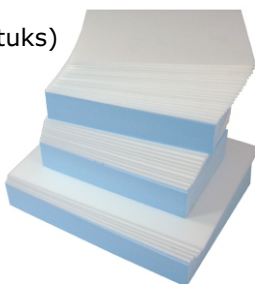
Blokken ca. 300 x 200mm (zeer fijn voor modellen met een glad oppervlak)

Styrofoam 60mm, blauw (10 stuks)

Platen en blokken ca. 400 x 300mm

SETRON 6mm, wit (50 stuks)
 Styrofoam 60mm, blauw (10 stuks)

Prijzen op aanvraag.



FiloCAD2 - Hét softwarepakket voor de FiloCUT3

Het **FiloCAD2** softwarepakket is een CAD programma met een toegankelijke en gebruiksvriendelijke interface. Door de verschillende ingebouwde mogelijkheden kunnen leerlingen van verschillend niveau het pakket ook gebruiken.

De netwerkfuncties maken het gedeelde gebruik van één FiloCUT3 mogelijk, waardoor ook een natuurgetrouwe simulatie van de echte wereld wordt gerealiseerd.

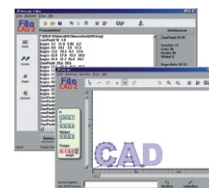
FiloCAD2 werkt onder XP, VISTA en Windows 7. Het kan werken op oudere Windows versies, maar daar wordt beperkte ondersteuning voor gegeven.

Het pakket is verkrijgbaar in de volgende uitvoeringen:

FiloCAD2-lokaallicentie
 FiloCAD2 extra machinelicentie

Er is tevens een "freeware" versie beschikbaar, die geen netwerk ondersteuning en geen aansturing voor de FiloCUT3 heeft. Leerlingen kunnen echter al wel thuis bekend raken met het pakket.

FiloCAD2 is voor de FiloCUT3 geoptimaliseerd. Het pakket ondersteunt daarnaast ook enkele andere machines van andere fabrikanten. Daarvoor zijn aparte machinelicenties verkrijgbaar.



FiloBIB - Voorbeelden en ideeën

Met **FiloBIB** stellen wij u een bibliotheek van meer dan 200 voorbeelden voor het programma **FiloCAD2** beschikbaar. Er zijn ook enkele bitmaps beschikbaar, om als achtergrond te gebruiken bij het maken van snijopdrachten.

Meegelieferd worden: een handboek, een beknopte materiaaluitleg en tips & trucs.

