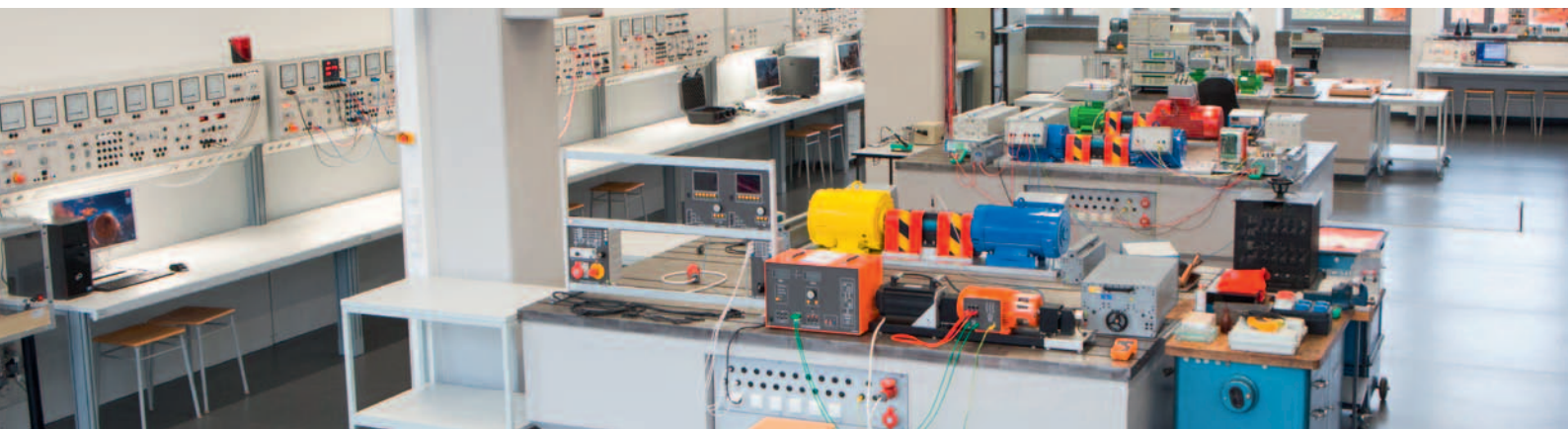


DAS ARBEITSPLATZSYSTEM FÜR PERFEKTIONISTEN



INHALT KAPITEL 2

- 2.4** Profile
- 2.6** Vorzugsfarben im Möbelprogramm PROFI
- 2.8** Arbeitstisch
- 2.10** Labortisch
- 2.12** Säulentisch
- 2.16** C-Hub-Tisch
- 2.18** 4-Hub-Tisch
- 2.21** C-Lift-Tisch
- 2.23** Anbautisch und Zwischentisch
- 2.24** Eckelement symmetrisch
- 2.25** Eckelement asymmetrisch
- 2.26** Eckelement Dreieck und freie Tischfüße
- 2.27** Kabelwanne für PROFI Eckelement
- 2.28** Anbauelement und ESD Stehtisch
- 2.29** Höhenverstellbare PROFI Eckkombination
- 2.31** Kabelwanne, Abdeckung und Verblendung
- 2.33** Querversteifung, Längsversteifung und fahrbarer Tisch
- 2.34** PROFI Querprofil und Fußstütze
- 2.35** Kabeldurchlassdose, Lüftungseinsatz und Lüftungsgitter
- 2.36** Distanzprofil, Schwerlastfuß, und Schwingungsdämpfer
- 2.37** Tischverbinder, Bodenverankerung und Tischaufkantung
- 2.38** Steckdosenleiste
- 2.39** PC-Halterung, Tastaturschublade und Tastaturauszug
- 2.40** Nutenabdeckprofil, Kabelklammer und -bürstenkanal
- 2.41** Griff, Kabelwannen-Anschlussgehäuse und Kabelkanal
- 2.44** PROFIlwagen
- 2.45** PROFIlwagen Zwischenboden und Handgriff
- 2.47** PROFImobil Grundmodul, Fußverlängerung
- 2.48** PROFImobil Ablage und Reling
- 2.49** Kleincontainer für PROFIlwagen und PROFImobil
- 2.50** PROFImobil Tastaturablage und Notebook-Schublade
- 2.51** Kabelrollen-Halterung und Kabelrechen
- 2.54** Fußverlängerung MULTI und SINGLE
- 2.55** SINGLE/ MULTI Adapter und Fußverlängerung ENERGIE
- 2.56** Multimedia-Konsole
- 2.59** Konsole, Schwerlastkonsole und Winkelversteifung
- 2.60** Ablage
- 2.61** Schwenkablage und Schwenkablage aus Stahlblech
- 2.62** PROFI Funktionsablage und Option Alu-Querprofil
- 2.63** Trennwand für Ablage und Kabelwanne für Ablage
- 2.64** Eck-Konsole und Eck-Ablage
- 2.65** Kabelwanne für Eck-Ablage
- 2.66** Regalaufbau
- 2.67** Schiebetürbaufbau
- 2.68** Querrolladenaufbau
- 2.69** Regalaufbau nach vorne geneigt
- 2.71** LED Arbeitsplatzleuchte ST (Standard)
- 2.72** LED Arbeitsplatzleuchte PR (PREMIUM)
- 2.73** Zubehör LED Arbeitsplatzleuchte
- 2.74** Multifunktionsleuchte und Universal Unterbauleuchte
- 2.75** Querprofil mit TFT-Halter und Tastaturablage
- 2.77** Didactrahmen und Verschiebemechanik
- 2.78** Boxen-Rasterwand
- 2.80** Messleitungswagen
- 2.81** PROFIlständer Kopfablage und Ablagebox
- 2.83** PROFI Schwenkarm
- 2.85** Oberhängerahmen und Oberleuchte
- 2.88** Rasterwand
- 2.89** Schütten-Querträger und Schiebepprofil für Steckdose
- 2.90** Schwenktafel, Getränkehalter und Schaltermodul

UNSICHTBARE KABELFÜHRUNG, KOMPROMISSLOSE STABILITÄT

Die Tischvarianten innerhalb des PROFI Arbeitsplatzsystems überzeugen durch ihren robusten Tischrahmen sowie die perfekt verdeckte Kabelführung im geräumigen **SINGLE-**, **MULTI-** oder **ENERGIE-Profil** aus Aluminium. Zur Verwirklichung individueller Aufbauten können die Profile nahtlos und ohne Stabilitätsverlust verlängert werden.

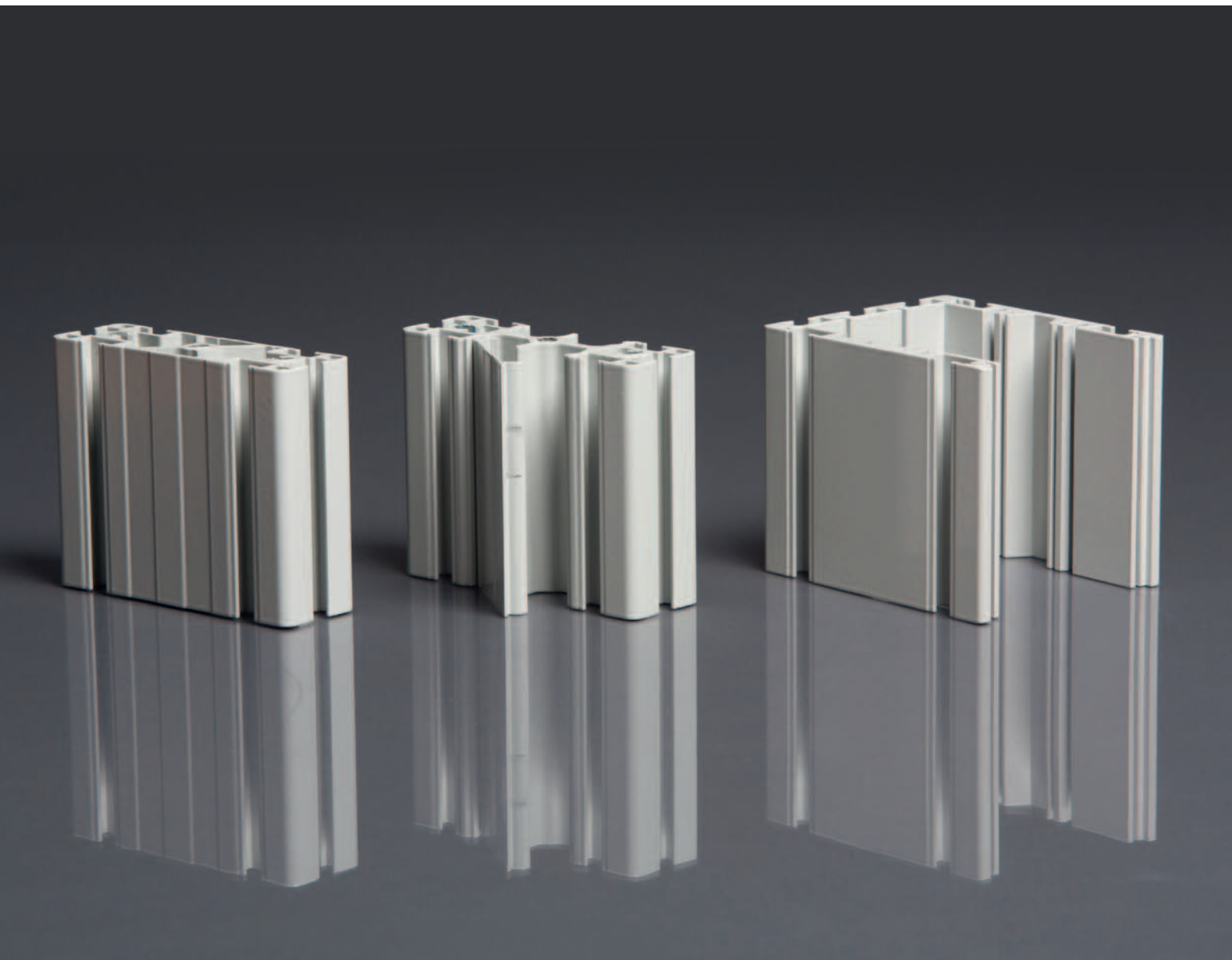
Alle **PROFI** Tische sind in ESD-Ausführung erhältlich:



- Erdungsbox mit Druckknopfanschlüssen für Handgelenkarmbänder. Wahlweise rechts oder links an der Unterseite des Tischrahmens montiert.
- Oberflächen- und volumenleitfähige Tischplatte (nach DIN EN 61340).
- Tischfüße mit leitfähigen Metallhöhenverstellern.

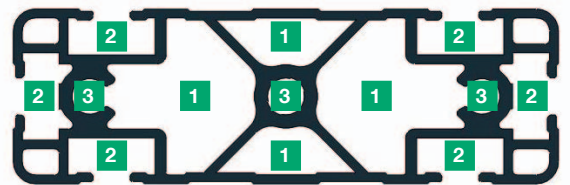


DREI STARKE PROFILE FÜR UNÜBERTROFFENE FLEXIBILITÄT



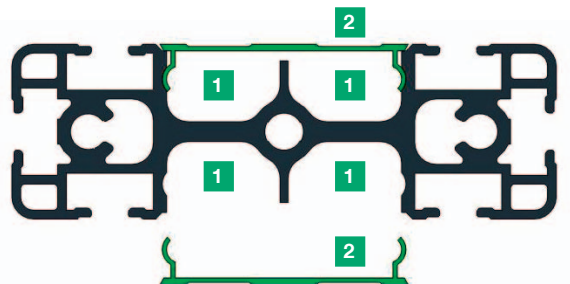
SINGLE-Profil

- 1** Sehr stabiles geschlossenes Aluminiumprofil 125 x 40mm mit vier Kabelkanälen.
- 2** Sechs Längsnuten Gr. 8, geeignet für alle Standard-Nutensteine.
- 3** Mittelloch M10 und zwei Spannlöchern für eine unsichtbare und stabile Profilverlängerung.



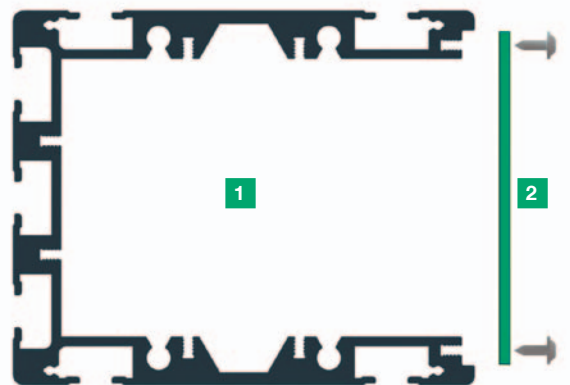
MULTI-Profil

- 1** Offenes Aluminiumprofil, das in punkto Außenkontur und Stabilität identisch zum Profil SINGLE ist.
- 2** Beidseitig eingeklipste Kabelkanalabdeckungen aus Aluminium ermöglichen einen variablen Kabelausslass ohne Beschädigung des Grundprofils. Dies verleiht dem Profil seine unübertroffene Flexibilität.



ENERGIE-Profil

- 1** Bestückbares Aluminiumprofil 125 x 102mm.
- 2** Für die frontseitige modulare Aufnahme aller KP Einsatzplatten. Durch die Kompatibilität zum Profil SINGLE und MULTI wird das Profil ENERGIE senkrecht beim Säulentisch bzw. waagrecht zwischen den Fußprofilen eingesetzt.



VORZUGSFARBEN IM MÖBELPROGRAMM PROFI

Im Laborsystem PROFI sind in der Standardausführung alle Holzteile und Stahlrahmenteile in lichtgrau RAL 7035.

Farblich abgesetzt sind die Fußprofile und die Blenden der Aufbauten.

Diese werden entweder in den nachfolgenden Vorzugsfarben oder frei nach RAL-Nr. in feinstruktur matt pulverbeschichtet.

Wobei auf Wunsch alle RAL Farben glatt glänzend möglich sind.

Das aktuelle **BiColor-Design** besteht aus der Farbkombination lichtgrau und anthrazit feinstruktur matt.

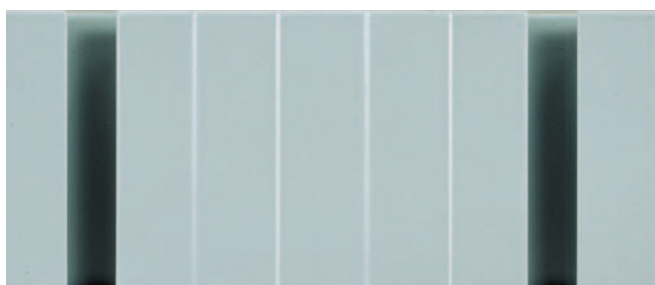
Alle Pulverbeschichtungen in lichtgrau und anthrazit sind leitfähig, andere RAL-Farben auf Anfrage.



RAL-Nr. 7016 (anthrazit)



RAL-Nr. 7035 (lichtgrau)



RAL-Nr. 5014 (taubenblau)



RAL-Nr. 5002 (ultramarinblau)



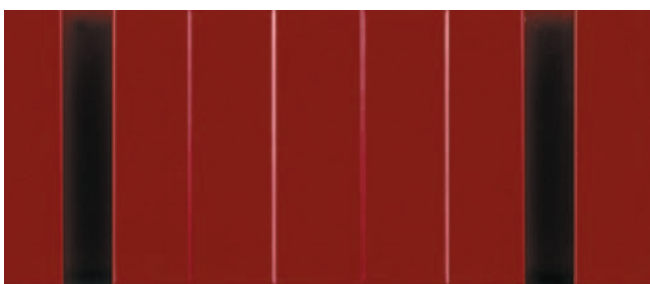
RAL-Nr. 7042 (verkehrsgrau)



RAL-Nr. 5018 (türkisblau)



RAL-Nr. 3003 (rubinrot)



DARAUF LÄSST SICH AUFBAUEN: SCHWINGUNGSFREI UND BÜNDIG.

PROFI ARBEITSTISCH

- Tischhöhe: 780mm
- Hochstabiler Tischrahmen aus Vierkantstahlrohr mit zusätzlicher Mittelstrebe. Seitlich mit Passhülsen für die schwingungsfreie und bündige Fußprofilanbindung. Mit metrischen Gewinden für die beidseitige Montage von Hängecontainern.
- Strapazierfähige, lichtgraue 30mm starke Tischplatte (Mehrschichtspanplatte nach DIN 68761. Oberseite mit 0,8mm starkem HPL-Werkstoff nach DIN 16926 und 53799), Kanten mit 3mm PP-Umleimer. Vorderkanten in drei unterschiedlichen Ausführungen erhältlich.
- Vier Aluminium-Tischfüße mit umlaufend sechs Längsnuten, integrierten Kabelkanälen, Kanalabdeckungen und Metallhöhenverstellern.
- Die vorderen Tischfüße aus dem Profil SINGLE sind für eine beinfreie Tischkombination zurücksetzbar. Für die modulare Montage von Fußverlängerungen ist die Tischplatte an den hinteren Profilen ausgeschnitten.
- Für eine unkomplizierte Kabelführung mit flexiblem Kabelauslass sind die hinteren Fußprofile auch in MULTI erhältlich.
- Kratzfeste, lichtgraue Pulverbeschichtung. Fußprofile nach freier RAL-Farbwahl des Kunden.



ESD-Ausführung

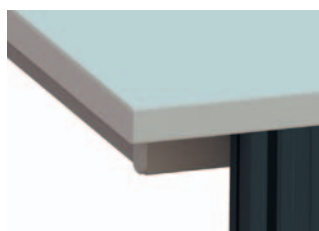


- Erdungsbox mit Druckknopfanschlüssen für Handgelenk- armbänder. Wahlweise rechts oder links an der Unterseite des Tischrahmens montiert.
- Oberflächen- und volumenleitfähige Tischplatte (nach DIN EN 61340).
- Tischfüße mit leitfähigen Metallhöhenverstellern.

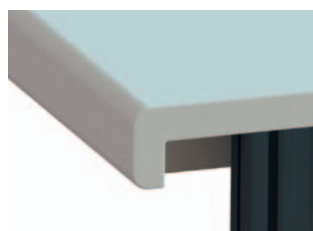
Ihre Vorteile bei diesem Tischrahmen

- hohe Stabilität durch massives Vierkantstahlrohr
- zusätzliche Mittelstrebe
- Flächenlast bis 500kg
- kratzfeste Pulverbeschichtung

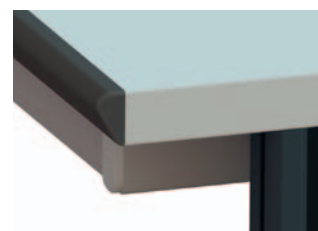
V Vorderkante



PP-Kante
strapazierfähiger PP-Umleimer mit 3mm Radius in Tischplattenfarbe



Postforming-Kante
durchgehender, über die Vorderstrebe nach unten gezogener Schichtstoff, durch den 15mm Radius sehr angenehm für die Unterarme



PROFitec-Kante
extrem stoßfeste und austauschbare Vorderkante aus Vollkunststoff mit 10mm Radius

PROFI Arbeitstisch 40 T . BB V .90 H

T Tiefe	BB Breite	V Vorderkante	H Hinteres Fußprofil
6 800mm	08 800mm	PP-Kante	für Fußverl. SINGLE/MULTI
7 900mm	09 900mm	0 Standard	1 SINGLE
8 1000mm	10 1000mm	5 ESD	3 MULTI
	12 1200mm		
	13 1295mm	Postforming-Kante	für Fußverlängerung ENERGIE
	15 1500mm	1 Standard	2 SINGLE
	16 1600mm	6 ESD	4 MULTI
	18 1800mm		
	20 2000mm	PROFitec-Kante	
	23 2303mm	2 Standard	
		7 ESD	

DER ARBEITSTISCH MIT GROSSVOLUMIGER KABELWANNE

PROFI LABORTISCH

- Tischhöhe: 780mm
- Hochstabiler Tischrahmen aus Vierkantstahlrohr mit zusätzlicher Mittelstrebe. Seitlich mit Passhülsen für die schwingungsfreie und bündige Fußprofilanbindung. Mit metrischen Gewinden für die beidseitige Montage von Hängecontainern.
- Kabelwanne aus Stahlblech (200 x 170mm) mit rückseitigen Lüftungsschlitzen und Ergonomieschräge. Kratzfeste, lichtgraue Pulverbeschichtung.
- Strapazierfähige, lichtgraue 30mm starke Tischplatte (Mehrschichtspanplatte nach DIN 68761. Oberseite mit 0,8mm starkem HPL-Werkstoff nach DIN 16926 und 53799), Kanten mit 3mm PP-Umleimer. Vorderkanten in drei unterschiedlichen Ausführungen erhältlich.
- Rückseitige Kabelklappe mit doppelseitiger lichtgrauer Gummidichtlippe für eine flexible Führung der Leitungen auf die Tischplatte. Die Gummidichtlippe bietet bei geschlossener Klappe eine gewisse Zugentlastung. Für eine optimale Tischflächennutzung sind alle Klappen ab einer Tischbreite von 1295mm geteilt.
- Die vorderen Fußprofile sind aus dem Profil SINGLE und für beinfreie Tischkombinationen zurücksetzbar. Die hinteren Füße sind für eine einfache und flexible Kabelführung aus dem Profil MULTI mit vier Kabelkanälen und abnehmbarer, eingeklippter Aluminiumabdeckung. Weiterhin sind diese durchgehend, um modular Fußverlängerungen montieren zu können.
- Kratzfeste, lichtgraue Pulverbeschichtung. Fußprofile nach freier RAL-Farbwahl des Kunden.



DER LABORTISCH MIT VERLÄNGERBAREM ENERGIE-PROFIL

PROFI SÄULENTISCH

- Tischhöhe: 780mm (bestückbar mit: 2x 16KP)
- Hochstabiler Tischrahmen aus Vierkantstahlrohr mit zusätzlicher Mittelstrebe. Seitlich mit Passhülsen für die schwingungsfreie und bündige Fußprofilanbindung. Mit metrischen Gewinden für die beidseitige Montage von Hängecontainern.
- Die vorderen Tischfüße sind aus dem Profil SINGLE und für eine beinfreie Tischkombination zurücksetzbar.
- Die hinteren Füße sind aus dem sehr stabilen ENERGIE Profil (Breite: 102mm x Tiefe: 125mm) mit 7 Längsnuten Gr. 8. Die Vorderseite wird modular mit dem breiten Sortiment der KP Einsätze (siehe Kapitel 6) bestückt. Diese reichen von einfachen Steckdosen und Schnittstellenbuchsen bis hin zu Netzmodulen mit 4poligem FI und Labornetzteilen.
- Für eine verdeckte Kabelführung vom Boden über die Kabelwanne bis zum Elektroaufbau ist das Profil durchgehend und kann modular mit Fußverlängerungen erweitert werden.
- Strapazierfähige, lichtgraue 30mm starke Tischplatte (Mehrschichtspanplatte nach DIN 68761. Oberseite mit 0,8mm starkem HPL-Werkstoff nach DIN 16926 und 53799), Kanten mit 3mm PP-Umleimer. Vorderkanten in drei unterschiedlichen Ausführungen erhältlich.
- Optional mit rückseitiger Kabelklappe und doppelseitiger lichtgrauer Gummidichtlippe, sowie dazu passender Kabelwanne aus Stahlblech (200 x 170mm) mit rückseitigen Lüftungsschlitzen und Ergonomieschräge.
- Kratzfeste, lichtgraue Pulverbeschichtung. Fußprofile nach freier RAL-Farbwahl des Kunden.



Ihre Vorteile beim PROFI Säulentisch

- Hinten durchgängiges und verlängerbares Schwerlastprofil ENERGIE kompatibel zu den hera Profilen SINGLE/MULTI.
- Sehr stabile Anbindung durch 7 Längsnuten Gr. 8.
- Großvolumige Kabelführung, Querschnitt 125 x 102mm.
- Breites Sortiment an Einsatzplatten, auch mit FI Schutzschalter 4polig bestückbar.
- Durch die gerade Bestückungsfront können auch im Bereich von Ablagen und Aufbauten Steckdosen genutzt werden.



PROFI Säulentisch 41 **T** . **BB** **V** .3 **K** 1

T Tiefe	BB Breite	V Vorderkante	K Kabelklappe
0 800mm	08 800mm	0 Postforming-Kante	0 Standard-Klappe
1 900mm	09 900mm	1 PP-Kante	1 180°-Klappe
2 1000mm	10 1000mm	2 PROFIttec-Kante	2 Versenk-Klappe
	12 1200mm		5 ohne Kabelklappe
ESD-Ausführung	13 1295mm		
4 800mm	15 1500mm	► Details: siehe Seite 2.7	► Details: siehe Seite 2.9
5 900mm	16 1600mm		
6 1000mm	18 1800mm		
	20 2000mm		
	23 2303mm		

IM SITZEN ODER STEHEN: **AN DIESEN TISCHEN GIBT'S NICHTS ZU RÜTTELN!**

Unsere höhenverstellbaren Tischvarianten unterscheiden sich grundsätzlich durch die Anzahl der Hubsäulen. Zudem haben Sie als Nutzer die Wahl, ob Sie nur die Tischplatte ohne Aufbau oder aber die Tischplatte inklusive des kompletten Aufbaus in der Höhe manuell oder elektrisch regulieren möchten.

Bei aller Entscheidungsfreiheit ist Ihnen eines von Anfang an gewiss: ein stabileres höhenverstellbares Arbeitsplatzsystem als das von hera werden Sie kaum finden.



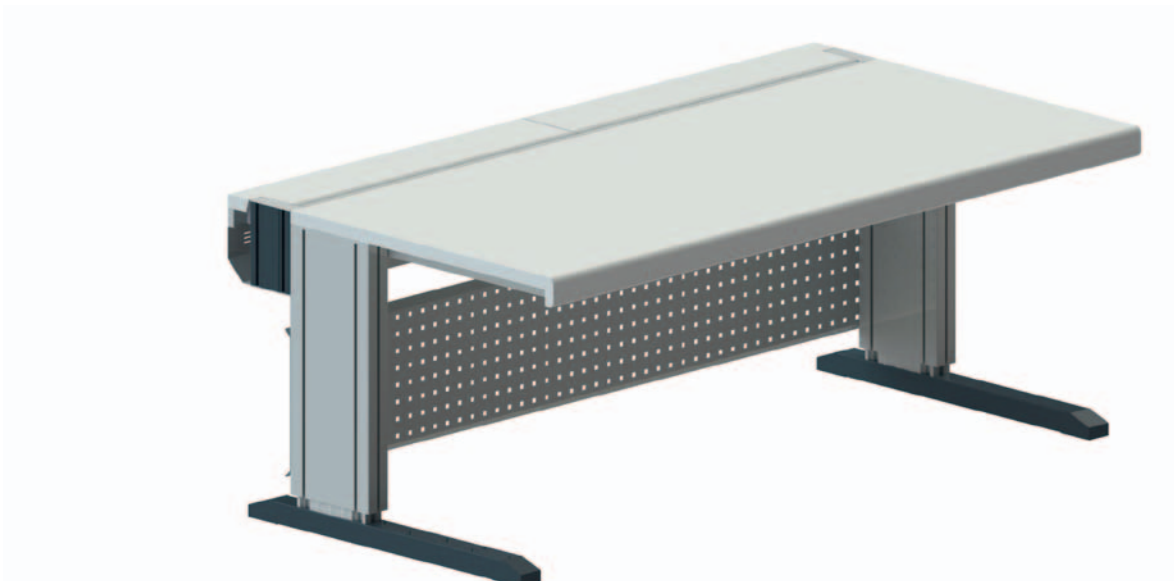


PROFI C-HUB-TISCH



PROFI C-Hub-Tisch mit Energieboard, Multimedia-Konsole, Ablage und Schwenkablage

- Höhenverstellbar von 740 - 1190mm (Hub: 450mm)
- Schwerlast-Hubsäulen aus eloxiertem Aluminiumprofil mit spielfreiem Spindelantrieb, Profil-Abmessungen: 60 x 240mm. Mit sechs umlaufenden T-Nuten, passend zu den hera Profilen, für die Aufnahme zusätzlicher Komponenten (z. B. PC-Halter, etc.).
- Vollsynchronsteuerung, unsichtbar unter dem Tisch montiert mit verdeckter Kabelführung zur Bedieneinheit und zu den Hubsäulen. Frei programmierbare Endstellungen sowie Antikollisionsfunktion (programmierbare Auslösekraft: verhindert das Einklemmen von Personen oder Gegenständen bei Überschreitung der Auslösekraft durch Stopp und Gegenlauf).
- Hochstabiler Tischrahmen aus Vierkantstahlrohr mit zusätzlicher Mittelstrebe. Seitlich mit Passhülsen für die schwingungsfreie und bündige Fußprofilanbindung. Mit metrischen Gewinden für die beidseitige Montage von Hängecontainern. Kratzfeste, lichtgraue Pulverbeschichtung.
- Tischrahmen vorbereitet für Fußverlängerungen im Profilsystem SINGLE / MULTI oder ENERGIE mit direkter Kabelführung in die Kabelwanne.
- Unterseite der Hubsäulen mit formschönen und verwindungssteifen Stahlblechkufen und Höhenausgleichsschrauben.
- Rückseitig mit Rasterblende (H: 300mm) für eine hohe Querstabilität.
- Die Stahlblechkufen, Rasterblende und Adaption für Fußverlängerung sind kratzfest pulverbeschichtet nach freier Farbwahl des Kunden (RAL-Nr.).
- Strapazierfähige, lichtgraue 30mm starke Tischplatte (Mehrschichtspanplatte nach DIN 68761. Oberseite mit 0,8mm starkem HPL-Werkstoff nach DIN 16926 und 53799), Kanten mit 3mm PP-Umleimer. Vorderkanten in drei unterschiedlichen Ausführungen erhältlich.
- Optional mit rückseitiger Kabelklappe und doppelseitiger lichtgrauer Gummidichtlippe, sowie dazu passender Kabelwanne aus Stahlblech (200 x 170mm) mit rückseitigen Lüftungsschlitzen und Ergonomieschräge.



412.180.701 PROFI C-Hub-Tisch mit nach hinten aufschwingender Standard-Klappe und Postforming-Kante (ohne Hubsäulen - bitte separat angeben)

Ihre Vorteile bei der Schwerlast Hubsäulen:

- vollsynchronisierte Hubsäulen bis 640kg
- extrem hohe Quersteifigkeit durch speziellen Tischrahmen mit zusätzlicher Querversteifung
- allseitig mit Längsnuten für PC-Halter, Container, usw.



PROFI C-Hub-Tisch ohne Hubsäulen 41 **T** . **BB** **V** .7 **K** **F**

T Tiefe	BB Breite	V Vorderkante	K Kabelklappe	F Hinteres Fußprofil
0 800mm	08 800mm	0 Postforming-Kante	0 Standard-Klappe	1 MULTI / SINGLE
1 900mm	09 900mm	1 PP-Kante	1 180°-Klappe	3 ENERGIE
2 1000mm	10 1000mm	2 PROFItec-Kante	2 Versenk-Klappe	
	12 1200mm		5 ohne Kabelklappe	
ESD	13 1295mm	▶ Details Seite 2.7	▶ Details Seite 2.9	▶ Details Seite 2.5
4 800mm	15 1500mm			
5 900mm	16 1600mm		410.003.000 Option Schleppkette zur Kabelführung zwischen Kabelwanne und Kufe	
6 1000mm	18 1800mm		410.003.908 Bedieneinheit mit Memory-Funktion	
	20 2000mm		410.003.909 Schnittstellenkabel für die Programmierung	
	23 2303mm			

Hubsäulen	Hubkraft	Hubgeschwindigkeit
410.003.160	2x 800N	max. 18mm/s
410.003.320	2x 1600N	max. 9mm/s
410.003.321	2x 1600N	max. 18mm/s
410.003.640	2x 3200N	max. 9mm/s
410.003.000	ohne Höhenverstellung	C-Fuß-Tisch (mit der Außenschale der Hubsäule)



Option 410.003.908
Bedieneinheit mit Memory-Funktion und Tischhöhenanzeige (3x Speicherplätze)

PROFI 4-HUB-TISCH



PROFI 4-Hub-Tisch, Fußverlängerung ENERGIE, Energieboard mit LED-Leuchte und Schwenkablage

Ihre Vorteile bei den Teleskop Hubsäulen:

- beeindruckender Hub von 670mm
- schnelle (bis 43mm/s) und trotzdem leise laufende Hubsäulen
- programmierbar über Schnittstellenkabel





412.180.601 ESD PROFI Labortisch mit nach hinten aufschwingender Standard-Klappe und Postforming-Kante

- Höhenverstellbar von 680 - 1350mm (Hub: 670mm)
- Vier Teleskopsäulen mit leiselaufendem Kettenantrieb, weißaluminium pulverbeschichtet. Säulenquerschnitt: 58 x 110mm bei 700N und 50 x 80mm bei 1200N.
- Vollsynchronsteuerung unsichtbar unter dem Tisch montiert mit verdeckter Kabelführung zur Bedieneinheit und zu den Hubsäulen. Frei programmierbare Endstellungen sowie Antikollisionsfunktion (programmierbarer Auslösekraft: verhindert das Einklemmen von Personen oder Gegenständen bei Überschreitung der Auslösekraft durch Stopp und Gegenlauf).
- Hochstabiler Tischrahmen aus verschweißtem Vierkantstahlrohr mit zusätzlicher Mittelstrebe. Kratzfeste, lichtgraue Pulverbeschichtung.
- Tischrahmen vorbereitet für Fußverlängerungen im Profilsystem SINGLE / MULTI oder ENERGIE mit direkter Kabelführung in die Kabelwanne.
- U-Strebe aus Vierkantstahlrohr für eine sehr gute Querstabilität, auch in ausgefahrenem Zustand.
- Strapazierfähige, lichtgraue 30mm starke Tischplatte (Mehrschichtspanplatte nach DIN 68761. Oberseite mit 0,8mm starkem HPL-Werkstoff nach DIN 16926 und 53799), Kanten mit 3mm PP-Umleimer. Vorderkanten in drei unterschiedlichen Ausführungen erhältlich.
- Optional mit rückseitiger Kabelklappe und doppelseitiger lichtgrauer Gummidichtlippe, sowie dazu passender Kabelwanne aus Stahlblech (200 x 170mm) mit rückseitigen Lüftungsschlitzen und Ergonomieschräge.
- Dieser Tisch ist nicht geeignet für die Aufnahme von Hängecontainern.

PROFI 4-HubTisch 41 **T** . **BB** **V** . **H** **K** **F**

T Tiefe	BB Breite	V Vorderkante	H Hubsäule	K Kabelklappe	F Hinteres Fußprofil
0 800mm	08 800mm	0 Postforming-Kante	8 4x 700N max. 43mm/s	0 Standard-Klappe	1 MULTI / SINGLE
1 900mm	09 900mm	1 PP-Kante	6 4x 1200N max. 38mm/s	1 180°-Klappe	3 ENERGIE
2 1000mm	10 1000mm	2 PROFIttec-Kante		2 Versenk-Klappe	
	12 1200mm			5 ohne Kabelklappe	
ESD	13 1295mm	▶ Details Seite 2.7		▶ Details Seite 2.9	
4 800mm	15 1500mm				
5 900mm	16 1600mm				
6 1000mm	18 1800mm				
	20 2000mm				
	23 2303mm				
			410.005.000	Option Schleppkette zur Kabelführung zwischen Kabelwanne und U-Strebe	
			410.005.908	Bedieneinheit mit Memory-Funktion (3x Speicherplätze)	
			410.005.909	Software und Verbindungskabel für die Programmierung der Hubsäulen	

FESTSTEHENDER AUFBAU, BEWEGLICHE TISCHPLATTE

Sie möchten im Stehen arbeiten und dennoch sämtliche Werkzeuge oder z. B. den Federzug nach wie vor bequem von Hand erreichen? Für diesen Fall ist der PROFI C-Lift-Tisch konzipiert, bei dem sich auf Knopfdruck lediglich die Tischplatte verstellt. Die Tools im Oberhängerahmen und das ENERGIE-Profil bleiben auf unveränderter Höhe verfügbar.



PROFI C-LIFT-TISCH

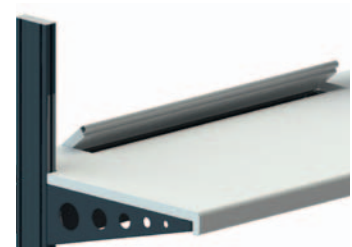
- Gesamthöhe der Fußprofile: 1400mm
- Höhenverstellung über den gesamten Bereich durch Gleiterbausteine, die in den Nuten der Fußprofile laufen. Durch die Anordnung und Ausführung der Gleiterbausteine werden Quer- und Längskräfte aufgenommen.
- Untergestell aus zwei Stahlblech-Kufen mit Metallhöhenverstellern und zwei Systemfüßen aus dem Profil SINGLE.
- Höhenverstellbarer Tischrahmen mit Kabelwanne, bestehend aus zwei Längsstreben, an denen die Gleiterbausteine und die Feststeller verdeckt montiert sind.
- Hintere Querstrebe, die als geräumige Kabelwanne ausgebildet ist.
- Kratzfest pulverbeschichtet nach freier RAL-Farbwahl des Kunden.
- Strapazierfähige, lichtgraue 30mm starke Tischplatte (Mehrschichtspanplatte nach DIN 68761. Oberseite mit 0,8mm starkem HPL-Werkstoff nach DIN 16926 und 53799), Kanten mit 3mm PP-Umleimer. Vorderkanten in drei unterschiedlichen Ausführungen erhältlich.



PROFI C-Lift-Tisch mit manueller Höhenverstellung



PROFI C-Lift-Tisch mit zwei Hubsäulen für Handkurbel- oder Elektro-Höhenverstellung



Option Kabelklappe

Elektro-Höhenverstellung

- Höhenverstellbar von 700 – 1370mm (Hub: 670mm).
- Frei programmierbare Endstellungen sowie Antikollisionsfunktion.
- Zwei synchronisierte elektromech. Teleskop-Hubsäulen.
- Säulenquerschnitt: 58 x 110mm bei 700N und 50 x 80mm bei 1200N.
- Steuergerät unter der Tischplatte montiert.
- Ergonomisch an der Vorderkante positionierte Auf-/ Ab-Taste.

Handkurbel-Höhenverstellung

- Zwei eloxierte Hydraulikzylinder für eine Höhenverstellung von 750 – 1150mm (Hub: 400mm).
- Zentrale Hydraulikpumpe unter der Tischplatte montiert.
- Antrieb über Handkurbel, die Kurbel ist vorne unter die Tischplatte abklappbar.
- Kompletter Schlauchsatz verdeckt in der Kabelwanne verlegt.

PROFI C-Lift-Tisch 40 **T** . **BB** **A** . 90 **H**

T Tiefe

3 800mm
4 900mm

BB Breite

08 800mm
09 900mm
10 1000mm
12 1200mm
13 1295mm
15 1500mm
16 1600mm
18 1800mm
20 2000mm

A Ausführung

PP-Kante
0 3mm PP-Umleimer
5 ESD

Postforming-Kante
1 Standard
6 ESD

PROFIttec-Kante
2 Standard
7 ESD

H Höhenverstellung

1 Manuell
2 Handkurbel 2x 3500N, 5mm/U
3 Elektro 2x 700N, max. 43mm/s
4 Elektro 2x 1200N, max. 38mm/s

403.000.000 Option Standard-Klappe (90° nach hinten aufschwingend)

403.000.100 Option Schleppkette zur Kabelführung zwischen Kabelwanne und unterer Querstrebe

KOMBINIEREN SIE ZAHLREICHE ELEMENTE ZUR TISCHLANDSCHAFT

Unser PROFI Arbeitsplatzsystem bietet Ihnen zahlreiche Produktergänzungen zur Realisierung von individuellen Tischgruppenlösungen oder zum Erhalt von noch mehr Stabilität bzw. einer durchgängigen Optik.



PROFI ANBAUTISCH

- PROFI Labortische und PROFI Arbeitstische können bei Reihenanordnung auch als Anbautische, ohne linke Tischfüße ausgeführt sein.
- Hochstabiler Tischrahmen, der auf der linken Seite bündig mit der Tischplatte ist.
- Die Tischbreite verringert sich hierbei um 40mm.
- Anbautische sind nicht geeignet für Tischaufbauten mit Fußausschnitt.

PROFI Anbautisch 4XX.XXX.905



PROFI ZWISCHENTISCH

- PROFI Labortische und PROFI Arbeitstische können bei Reihenanordnung mit mindestens drei Tischen auch als Zwischentisch, ohne Tischfüße, ausgeführt sein.
- Hochstabiler Tischrahmen, der auf beiden Seiten bündig mit der Tischplatte ist.
- Die Tischbreite verringert sich hierbei um 80mm.
- Zwischentische sind nicht geeignet für Tischaufbauten mit Fußausschnitt.

PROFI Zwischentisch 4XX.XXX.906



PROFI AUSGLEICHSPLATTE

- Breite: kundenspezifisch, bitte angeben.
- Strapazierfähige, lichtgraue 30mm starke Tischplatte mit 3mm PP-Umleimer, Vorderkanten in drei unterschiedlichen Ausführungen erhältlich.
- Zwei Stahlwinkel, lichtgrau pulverbeschichtet, inkl. Montagmaterial zur Befestigung an den PROFi Tischfüßen.

PROFI Ausgleichsplatte 41 **T** .520.0 **V** 0

T Tiefe		V Vorderkante		
		ESD		
0	800mm	4	800mm	0 Postforming-Kante
1	900mm	5	900mm	1 PP-Kante
2	1000mm	6	1000mm	2 PROFitec-Kante



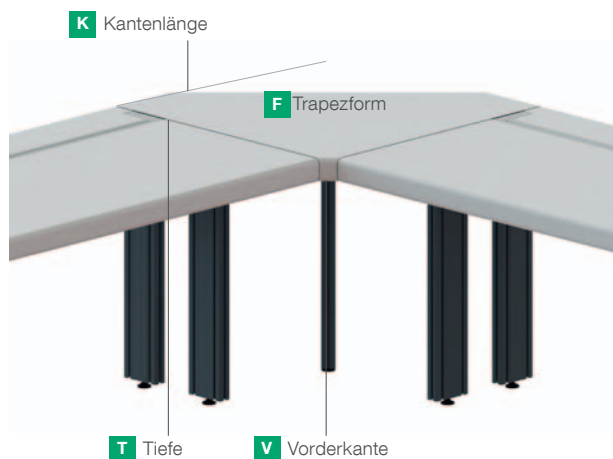
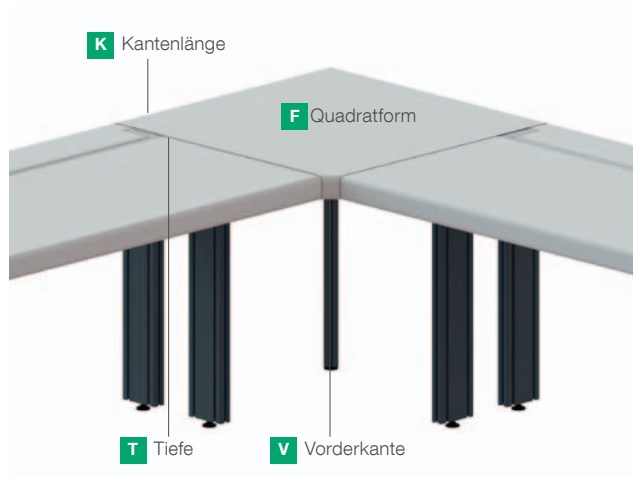
PROFI ECKELEMENT SYMMETRISCH

- Gesamthöhe: 780mm
- Strapazierfähige, lichtgraue 30mm starke Eckplatte mit 3mm PP-Umleimer.
- Zwei Stahlwinkel mit kratzfesten, lichtgrauer Pulverbeschichtung.
- Inkl. Montage material für die Befestigung an den PROFI Tischfüßen.

- Inkl. PROFI Ecktischfuß, kratzfest pulverbeschicht nach RAL-Nr. Mit Montageplatte für die Befestigung in den Gewindeeinsätzen der Ecktischplatte.

Vorderkante bei (Kantenlänge/Tischtiefe):

582mm (1213/800); 331mm (1035/800); 50mm (835/800)
 441mm (1213/900); 190mm (1035/900); 50mm (935/900)
 300mm (1213/1000); 50mm (1035/1000)



PROFI Eckelement symmetrisch 4 F T . 50 K . A V 3

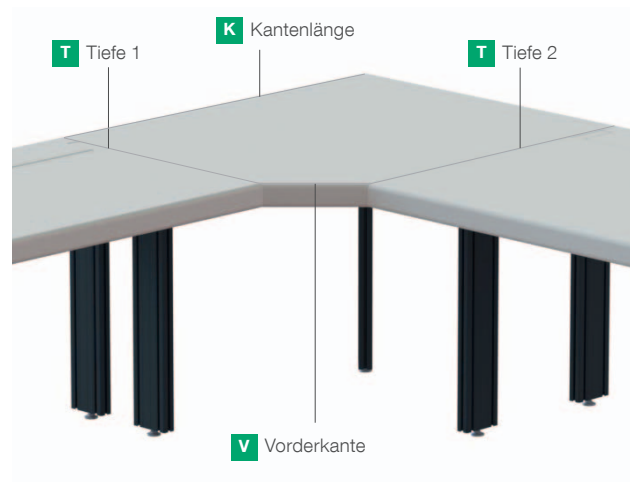
F Form	T Tiefe	K Kantenlänge	A Ausführung	V Vorderkante
0 Quadrat	0 800mm	0 1213mm	0 Standard	0 Postforming-Kante
1 Trapez	1 900mm	1 1035mm	5 ESD	1 PP-Kante
	2 1000mm	2 935mm		2 PROFitec-Kante
		4 835mm		



Tischkombination mit Eckelement Trapez

PROFI ECKELEMENT ASYMMETRISCH

- Tischtiefe links / rechts (bitte angeben).
- Strapazierfähige, lichtgraue 30mm starke Eckplatte mit 3mm PP-Umleimer.
- Zwei Stahlwinkel mit kratzfesten, lichtgrauer Pulverbeschichtung.
- Inkl. Montagmaterial für die Befestigung an den PROFI Tischfüßen.
- Inkl. PROFI Ecktischfuß, kratzfest pulverbeschichtet nach RAL-Nr. Mit Montageplatte für die Befestigung in den Gewindeeinsätzen der Ecktischplatte.



PROFI Eckelement asymmetrisch 40 T .50 K . A V 3


T Tiefe 1 / 2

3	800 / 900mm
4	800 / 1000mm
5	900 / 800mm
6	900 / 1000mm
7	1000 / 800mm
8	1000 / 900mm

K Kantenlänge

0	1200 x 1000mm
1	Tiefe + 35mm

A Ausführung

0	Standard
5	ESD 

V Vorderkante

0	Postforming-Kante
1	PP-Kante
2	PROFITec-Kante



PROFI ECKELEMENT DREIECK

- Strapazierfähige, lichtgraue 30mm starke Eckplatte mit 3mm PP-Umleimer.
- Zwei Stahlwinkel mit kratzfester, lichtgrauer Pulverbeschichtung.
- Inkl. Montagematerial für die Befestigung an den PROFI Tischfüßen.



Besprechungstisch mit PROFI Eckelement 270°

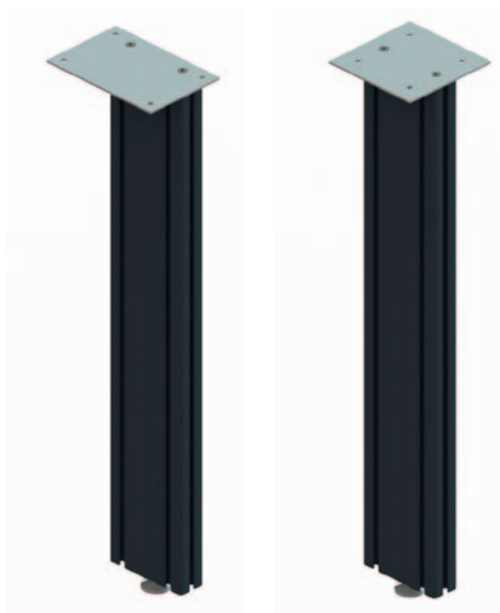


Tischkombination mit einem PROFI Eckelement 45°

PROFI Eckelement Dreieck 4 F T .505. A V 3			
F Form	T Tiefe	A Ausführung	V Vorderkante
0 45°	0 800mm	0 Standard	0 Postforming-Kante
1 270°	1 900mm	5 ESD	1 PP-Kante
	2 1000mm		2 PROFIttec-Kante

PROFI TISCHFUSS MIT MONTAGEPLATTE

- Tischfuß aus dem PROFI Profil mit Höhenversteller, Befestigungsplatte und Montagezubehör.
- Der Tischfuß kann frei unter die unterschiedlichen Plattenelemente montiert werden.
- Kratzfest pulverbeschichtet nach RAL-Nr.
- Höhe: 750mm.



401.001.900

401.000.900

PROFI Tischfuß mit Montageplatte	
401.000.900	symmetrisch
401.001.900	asymmetrisch

DIAGONALE KABELWANNE FÜR PROFI ECKELEMENT

- Geräumige, sehr stabile Kabelwanne aus Stahlblech, passend zu den Kabelwannen der PROFI Labortische.
- Mit rückseitigen Lüftungsschlitzen und Ergonomieschräge, sowie verdeckte Leitungsdurchführungen an der Vorder- und Unterseite.
- Kratzfeste, lichtgraue Pulverbeschichtung.
- Inkl. Montagmaterial für die höhenvariable Befestigung an den PROFI Tischfüßen.
- Abmessungen: 195 x 200mm (TxH).



Kantenlänge		Kantenlänge	
835 x 835mm	419.500.002	1200 x 1000mm	419.512.002
935 x 935mm	419.501.002	1035 x 935mm	419.512.012
1035 x 1035mm	419.502.002	1035 x 835mm	419.512.022
1213 x 1213mm	419.504.002	935 x 835mm	419.512.032
1000 x 1200mm	419.510.002	835 + 45°	419.514.002
935 x 1035mm	419.510.012	935 + 45°	419.515.002
835 x 1035mm	419.510.022	1035 + 45°	419.516.002
835 x 935mm	419.510.032		

ECK-KABELWANNE FÜR PROFI ECKELEMENT

- Zwei geräumige, sehr stabile Kabelwannen aus Stahlblech, passend zu den Kabelwannen der PROFI Labortische.
- Mit rückseitigen Lüftungsschlitzen und Ergonomieschräge, sowie verdeckte Leitungsdurchführungen an der Vorder- und Unterseite.
- Kratzfeste, lichtgraue Pulverbeschichtung.
- Inkl. Montagmaterial für die höhenvariable Befestigung zwischen PROFI Eckfuß und PROFI Tischfuß.
- Abmessungen: 200 x 200mm (TxH).



Kantenlänge		Kantenlänge	
835 x 835mm	419.520.002	1200 x 1000mm	419.532.002
935 x 935mm	419.521.002	1000 x 1200mm	419.530.002
1035 x 1035mm	419.522.002	1213 x 1213mm	419.524.002



PROFI ANBAUELEMENT

- Strapazierfähige, lichtgraue 30mm starke Tischplatte mit 3mm PP-Umleimer.
- Zwei Stahlwinkel mit kratzfester, lichtgrauer Pulverbeschichtung.
- Der Durchmesser beträgt die doppelte Tischtiefe.
- Inkl. Montagmaterial für die Befestigung an den PROFI Tischfüßen.



Besprechungstisch mit Halb- und Viertelkreiselement



Besprechungstisch mit Vollkreiselement

PROFI Anbauelemente 40 **T** .53 **K** .000

T Tiefe

6	800mm
7	900mm
8	1000mm

K Kreisform

Viertelkreis

0	Standard
5	ESD

Halbkreis

2	Standard
7	ESD

Vollkreis

4	Standard
9	ESD

ESD STEHTISCH, HÖHENVERSTELLBAR

- Gesamthöhe: 750 - 1150mm
- Durchmesser der Tischplatte: 750mm.
- Stabile verchromte Tischsäule, Durchmesser 75mm.
- Gasdruckhöhenverstellung, in jeder Position blockierend.
- Poliertes Aluminium-Fußkreuz mit Gleitern, Durchmesser: 70mm.
- Oberflächen- und volumenleitfähige Tischplatte (nach DIN EN 61 340), allseitig mit 3mm PP-Umleimer.



ESD Stehtisch, höhenverstellbar

118.100.000

PROFI C-HUB-TISCHE ALS HÖHENVERSTELLBARE TISCHKOMBINATION

- Höhenverstellbare Eckkombination, bei der zwei PROFI C-Hub-Tische als L-Kombination oder mit einer zusätzlichen Eckplatte verbunden sind.
- Damit die Eckkombination auch in ausgefahrenem Stehmodus eine hohe Querstabilität aufweist werden die beiden Tische mit einer zusätzliche Rasterblende verbunden.
- Je nach Größe und Belastung der Eckkombination kommen 4 oder 5 Hubsäulen zum Einsatz.
- Die Hubsäulen werden vollsynchron über eine Steuerung verfahren.

► Details Seite 2.15 / C-Hub-Tisch



Lösung mit Eckplatte



Lösung in L-Form

PROFI 4-HUB-TISCHE ALS HÖHENVERSTELLBARE TISCHKOMBINATION

- Höhenverstellbare Eckkombination, bei der zwei PROFI 4-Hub-Tische als L-Kombination oder mit einer zusätzlichen Eckplatte verbunden sind.
- Damit die Eckkombination auch in ausgefahrenem Stehmodus eine hohe Querstabilität aufweist, werden die Hubsäulen durch eine zusätzliche Strebe verbunden.
- Je nach Größe und Belastung der Eckkombination kommen 5 oder 7 Hubsäulen zum Einsatz.
- Die Hubsäulen werden vollsynchron über eine Steuerung verfahren.

► Details Seite 2.17 / 4-Hub-Tisch



7-Fuß-Lösung



5-Fuß-Lösung

Höhenverstellbare Eckkombination mit 4-Hub-Tischen	
410.006.500	Option 5-Fuß höhenverstellbare Eckkombination (L-Form)
410.006.700	Option 7-Fuß höhenverstellbare Eckkombination (Eckplatte)
410.005.909	Software und Verbindungskabel für die Programmierung der Hubsäulen

Höhenverstellbare Eckkombination:

- Synchronisation von bis zu 7 Hubsäulen
- Gesamthubkraft bis 1200kg

PROFITIEREN SIE VON EINER KOMPLETT VERDECKTEN KABELFÜHRUNG

Mit den PROFI Produktergänzungen, wie z. B. der Untertisch-Kabelwanne, den Abdeckungen und Verblendungen, vollenden wir, was wir auf den vorangegangenen Seiten mit unseren großvolumigen Profilen begonnen haben: die Möglichkeit einer komplett unsichtbaren Kabelführung. Das sieht nicht nur gut aus, sondern mindert zudem Ihr Arbeitsrisiko und verringert lästige Störfaktoren. Das sollten Sie ausnutzen!



PROFI UNTERTISCH-KABELWANNE

- Geräumige Kabelwanne aus Stahlblech mit rückseitigen Lüftungsschlitzen, Ergonomieschräge und Kabeldurchführungen an der Vorder- und Unterseite.
- Kratzfeste, lichtgraue Pulverbeschichtung.
- Inkl. Montagmaterial zur Befestigung am Fußprofil.



Standard



mit Bürstenleiste

PROFI Untertisch-Kabelwanne 419. **BB 0. F 2 A**

BB Breite

08	800mm	15	1500mm
09	900mm	16	1600mm
10	1000mm	18	1800mm
12	1200mm	20	2000mm
13	1295mm	23	2303mm

F Hinteres Fußprofil

0	mit Fußausschnitt für SINGLE / MULTI
9	ohne Fußausschnitt für SINGLE / MULTI
1	mit Fußausschnitt für ENERGIE
8	ohne Fußausschnitt für ENERGIE
2	mit Fußausschnitt für C-Hub-Tisch
7	ohne Fußausschnitt für C-Hub-Tisch

A Ausführung

0	Standard Untertischkabelwanne
5	Kabelwanne mit Bürstenleiste (60mm hinten überstehend)

PROFI KABELWANNEN-ABDECKUNG, PAAR

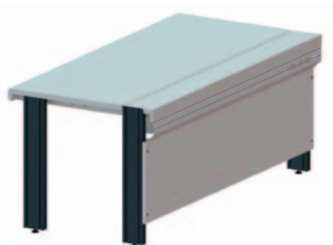
- Zwei seitliche Abdeckwinkel (rechts und links) aus Stahlblech.
- Kratzfeste, lichtgraue Pulverbeschichtung.
- Inkl. Montagmaterial zur Befestigung am Fußprofil.



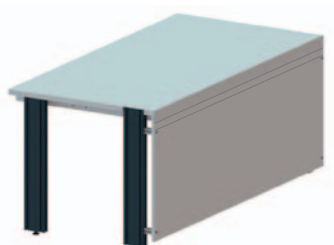
PROFI Kabelwannen-Abdeckung, Paar 419.035.000

RÜCKSEITIGE VERBLENDUNG FÜR PROFI TISCH

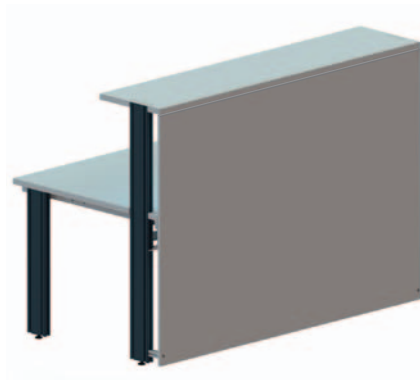
- Lichtgraue 19mm starke melaminharzbeschichtete Spanplatte mit 2mm PP-Umleimer.
- Inkl. Abstandshülsen zur flexiblen Montage an den rückseitigen Tischfüßen.



Höhe 450mm



Höhe 650mm



Höhe 1300mm

PROFI Rückseitige Verblendung 418. **BB H . 00 A**

BB Breite

08	800mm	15	1500mm
09	900mm	16	1600mm
10	1000mm	18	1800mm
12	1200mm	20	2000mm
13	1295mm	23	2303mm

H Höhe

4	450mm
6	650mm
9	1300mm

A Ausführung

0	Standard
5	ESD

PROFI MOBILE TISCHLÖSUNGEN



Anforderung:

Mobiler Arbeitsplatz für sehr schwere, schwingungsempfindliche Laboraufbauten

Lösung:

Fahrbarer PROFI C-Hub-Tisch mit Spezialrahmen bis 640kg, auf Schwingungsdämpfer gelagerte Tischplatte



Anforderung:

Mobiler höhenverstellbarer Programmierstisch, für sitzende und stehende Tätigkeit

Lösung:

Fahrbarer PROFI 4-Hub-Tisch mit TFT-Halter, verschiebbar am Querprofil, mit Ablage und LED-Leuchte

QUERVERSTEIFUNG FÜR PROFI TISCH

- Stabile Konsole aus Stahlblech.
- Flexible Montage zwischen den hinteren Fußprofilen.
- Kratzfest pulverbeschichtet nach RAL-Nr.
- Abmessungen: 120 x 30mm (TxH).

Breite		Breite	
720mm	419.050.901	1420mm	419.053.901
820mm	419.057.901	1520mm	419.053.906
920mm	419.051.901	1720mm	419.054.901
1120mm	419.059.906	1920mm	419.055.901
1215mm	419.052.901	2223mm	419.056.901



LÄNGSVERSTEIFUNG FÜR PROFI TISCH, PAAR

- Zwei Strangpressprofile aus Aluminium (40 x 40mm).
- Flexible Montage zwischen den vorderen und hinteren Fußprofilen.
- Kratzfest pulverbeschichtet nach RAL-Nr.

Tischtiefe	
800 (L: 385mm)	419.058.901
900 (L: 485mm)	419.060.901
1000 (L: 585mm)	419.059.901



OPTION FAHRBARER PROFI TISCH

- Vier Doppel-Lenkrollen, davon zwei mit Feststeller.
- Werkseitige Anpassung der Fußprofile für eine Tischhöhe von 780mm.
- Belastbarkeit pro Tisch: 300kg.
- Inkl. Montagematerial.

Hinweis:

Fahrbare Tische mit einem Raddurchmesser von 100mm und 125mm sind nicht geeignet für Hängecontainer.

Option fahrbarer PROFI Tisch 419. D 4 A . 000			
D Raddurchmesser		A Ausführung	
0	75mm	1	Standard
1	100mm	2	ESD
2	125mm		



PROFI QUERPROFIL

- Das Querprofil wird horizontal zwischen den hinteren Fußprofilen montiert und dient zur flexiblen Montage von Fußstützen.
- Aus dem Aluminiumprofil SINGLE zur höhenvariablen Befestigung in den Nuten des Fußprofils.
- Kratzfest pulverbeschichtet nach RAL-Nr.



PROFI Querprofil 419.07 B .900					
B Breite					
0	720mm	2	1215mm	5	1920mm
7	820mm	3	1420mm	6	2223mm
1	920mm	8	1520mm		
9	1120mm	4	1720mm		

PROFI FUSSTÜTZE FÜR QUERPROFIL, HÖHENVERSTELLBAR

- Zwei Profile aus eloxiertem Aluminium, die an das PROFI Querprofil montiert werden. Trittplatte mit umlaufendem Rahmen und Gummimattenauflage 620 x 540mm (BxT).
- Federzug-Mechanik für eine bequeme Höhenverstellung im Sitzen. Die Trittplatte ist in der Tiefe einstellbar.
- Höhenverstellung: Boden bis 400mm.



PROFI Fußstütze für Querprofil, höhenverstellbar		
491.090.100	Standard	
491.095.100	ESD	

PROFI FUSSTÜTZE FÜR QUERPROFIL, BODENFREI

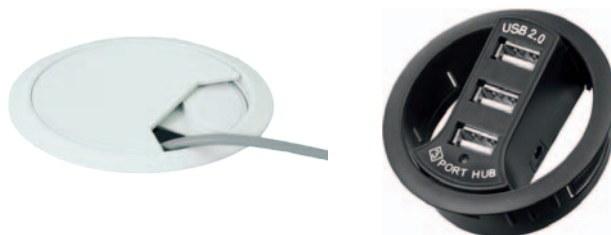
- Stahlblechhalterung mit Gleitern, zum horizontalen Verschieben im PROFI Querprofil.
- Schwenkbare Trittfläche aus einer strapazierfähigen, lichtgrauen 30mm starken melaminharzbeschichteten Platte, allseitig mit 3mm PP-Umleimer, Trittfläche: 450 x 350mm (BxT).
- Schwenk-Arretierung mit Stellschraube.
- Kratzfeste, lichtgraue Pulverbeschichtung.



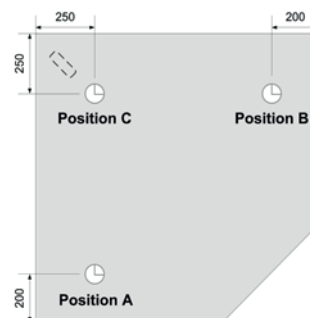
PROFI Fußstütze für Querprofil, bodenfrei		
491.090.000	Standard	
491.095.000	ESD	

KABELDURCHLASSDOSE, RUND

- Kunststoff-Außenring und Deckel mit gefedertem, drehbarem Segment.
- Um das Kabel mit Stecker durchzuführen, kann der Deckel abgenommen und anschließend wieder auf den Außenring geclipst werden.
- Inkl. Ausfräsung der Platte.



Kabeldurchlassdose, rund	
419.061.000	Ø 80/92mm, lichtgrau
419.061.100	Ø 80/92mm, edelstahlfarben
419.061.200	Ø 80mm, schwarz
419.061.300	Ø 80/92mm, beige
419.062.000	Ø 60mm, lichtgrau
419.062.100	Ø 60mm, edelstahlfarben
419.062.200	Ø 60/72mm, schwarz
419.062.300	Ø 60/72mm, beige
419.062.900	Ø 60mm, mit 3fach USB-Hub und 2x Audiobuchsen, schwarz

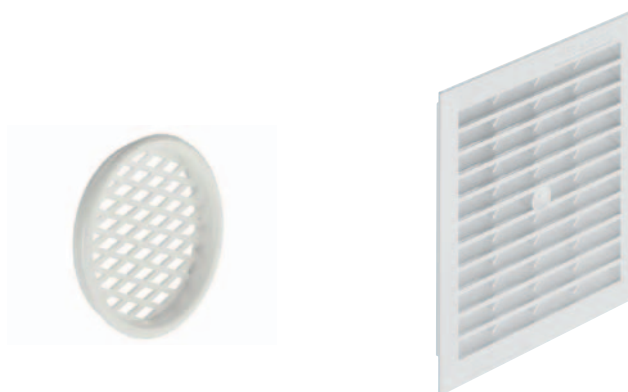


► Bitte geben Sie die Position A, B oder C an

LÜFTUNGSEINSATZ

- Aus Kunststoff.
- Inkl. Ausfräsung der Platte.

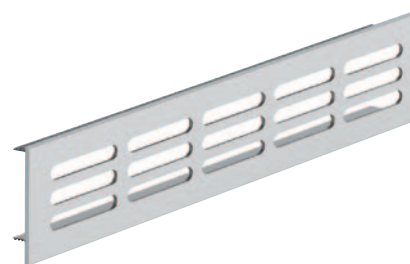
Lüftungseinsatz	
419.063.900	Lüftungsrosette 55/50mm rund weiß
419.064.000	Lüftungsrosette 65/60mm rund weiß
491.064.100	Lüftungsgitter 155/131mm quadratisch weiß



LÜFTUNGSGITTER

- Aus eloxiertem Aluminium, mit Lochung 40 x 7,5mm.
- Inkl. Ausfräsung der Platte.

Lüftungsgitter	
419.065.025	250 x 100mm
419.065.040	400 x 100mm
419.065.100	1000 x 100mm



KABELDURCHLASS, RECHTECKIG

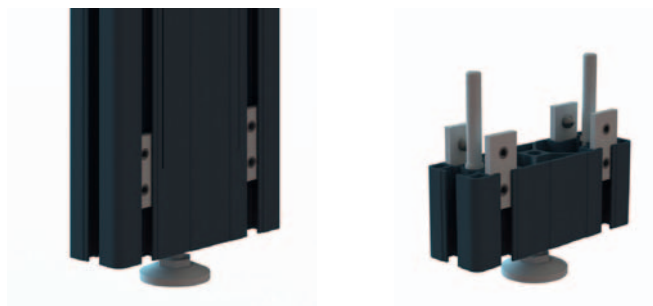
- Tischplatteneinsatz aus gebürstetem Aluminium, mit Bürstenleiste.
- Abmessungen: 276 x 80mm.
- Inkl. Ausfräsung der Platte.



Kabeldurchlass, rechteckig	419.063.100
-----------------------------------	--------------------

PROFI DISTANZPROFIL ZUR TISCHERHÖHUNG

- Vier Fußprofile 50mm hoch, zur modularen Verlängerung der PROFI Tischfüße.
- Kratzfest pulverbeschichtet nach RAL-Nr.
- Inkl. Montagematerial.

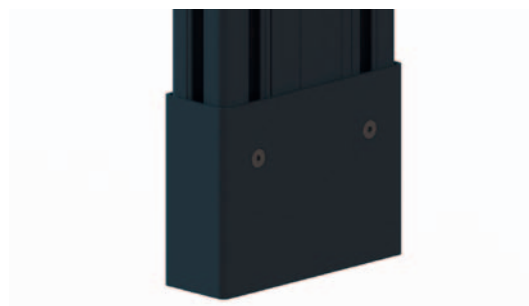


PROFI Distanzprofil, Satz

401.200.900

PROFI FUSSPROFIL-VERKLEIDUNG

- Acht Halbschalen aus Aluminiumblech.
- Kratzfest pulverbeschichtet nach RAL-Nr.
- Inkl. Schiebemuttern und Schrauben für eine höhenvariable Montage am Fußprofil.

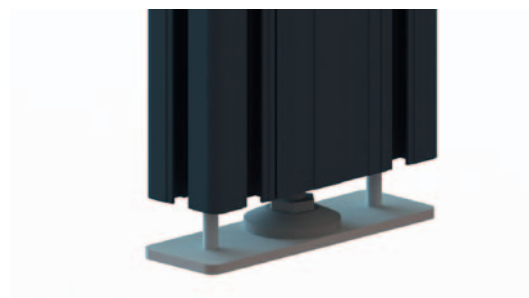


PROFI Fußprofil-Verkleidung, Satz

401.300.900

SCHWERLAST-HÖHENVERSTELLER FÜR PROFI TISCH

- Eine Edelstahlplatte im Querschnitt des Fußprofils mit zwei Edelstahlbolzen, die in den beiden Spannlöchern des Fußprofils geführt werden.
- Gewährleistet eine minimale Punktbelastung bei druckempfindlichen Fußböden.



Schwerlast-Höhenversteller, Stck.

419.015.000

SCHWINGUNGSGEDÄMPFTER HÖHENVERSTELLER FÜR PROFI TISCH

- Vier Metallhöhenversteller mit eingearbeiteter Gummidämpfung.
- Ideal für Messtische mit Waagen und Mikroskopen.



Schwingungsgedämpfter Höhenversteller

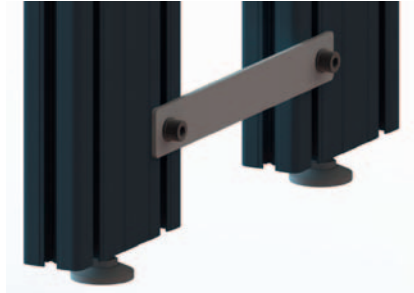
419.017.000

PROFI TISCHVERBINDER, SATZ

- Verbindet zwei PROFi Tische an den Fußprofilen.
- Zwei Verbindungsplatten aus Stahl.
- Kratzfeste, lichtgraue Pulverbeschichtung.
- Inkl. Montagematerial.



Reihenordnung



Rücken an Rücken



Kopftisch

419.021.000	Reihenordnung	419.022.000	Rücken an Rücken	419.023.000	Kopftisch
-------------	---------------	-------------	------------------	-------------	-----------

BODENVERANKERUNG FÜR PROFi TISCH

- 2 Stck. Stahlwinkel zur ortsfesten Montage von PROFi Tischen am Fußboden.
- Kratzfeste, lichtgraue Pulverbeschichtung.
- Inkl. Montagematerial.



Bodenverankerung, Paar	419.011.000
------------------------	-------------

RÜCKSEITIGE TISCHAUFKANTUNG

- Lichtgraue 30mm starke melaminharzbeschichtete Platte mit 3mm PP-Umleimer die an die Tischplatte angedübelt wird.
- Höhe: 50mm



Rückseitige Tischaufkantung	
419.700.000	Standard pro Meter
419.700.050	ESD pro Meter

FLEX STECKDOSENLEISTE

- Geschraubte Steckdosenleiste aus schlagfestem Kunststoff mit seitlichen Montagelaschen.
- Anschlussleitung H05VV-F3G 1,5mm².
- Option Schalter mit zweipoligem beleuchtetem Wippschalter 16A.
- Abmessungen: 56 x 41mm (BxH).



FLEX Steckdosenleiste 293 . 6 **A** **S** . **Z** **0** **F**

(nicht alle Varianten verfügbar, s. Kapitel 14)

A Anzahl Steckdosen/ Länge	S Schalter	Z Zuleitung	F Farbe
3 3 Steckdosen (185mm)	0 ohne Schalter	0 ohne Zuleitung	0 weiß
4 4 Steckdosen (288mm)	1 mit Schalter	1 1,5m Zuleitung	1 schwarz
6 6 Steckdosen (340mm)		3 3m Zuleitung	2 rot
		5 5m Zuleitung	

293.600.000 Befestigungssatz für FLEX Steckdosenleiste

293.600.010 Option Steckdosenleiste an die Netzabsicherung des Elektroaufbaus angeschlossen

INDUSTRIE STECKDOSENLEISTE

- Hochwertige Steckdosenleiste aus silbernem Kunststoffprofil und schwarzen Schuko-Steckdosen mit Kinderschutz (um 45° gedreht), schwarze Endkappen mit Befestigungslöchern.
- Schwarze Anschlussleitung H05VV-F 3G1,50mm² (Länge 2m) mit Winkelstecker.
- Abmessungen: 70 x 45mm (BxH).



Industrie Steckdosenleiste

293.204.100	4fach mit Schalter (L: 355mm)	293.209.100	9fach mit Schalter (L: 570mm)
293.206.100	6fach mit Schalter (L: 440mm)	293.212.100	12fach mit Schalter (L: 700mm)

STECKDOSENLEISTE 19" 1HE

- Eloxiertes Aluminiumprofil mit lichtgrauen Schuko-Steckdosen (45° gedreht) und Edelstahlhaltewinkeln mit 19" Befestigungslöchern (im 90°-Raster drehbar).
- Schwarze Anschlussleitung H05VV-F 3G1,50mm² (Länge 2m) mit Winkelstecker.



Steckdosenleiste 19" 1HE

293.405.400	5fach mit Schalter und Überspannungsschutz, sowie Netz- und Frequenzfilter	293.407.300	7fach mit Schalter und Überspannungsschutz (optische Funktions- und Ausfallanzeige)
293.406.500	6fach mit FI-Schutzschalter 30mA, 2polig	293.408.200	8fach mit Schalter
293.406.600	6fach mit Leitungsschutzschalter B 16A, 2polig	293.409.100	9fach ohne Schalter

PROFI PC-HALTERUNG

- Bodenfreie PC-Halterung aus Stahlblech.
- Stufenlose Breiteneinstellung.
- Die PC-Halterung kann höhenverstellbar links oder rechts an das PROFI Fußprofil montiert werden.
- Kratzfeste, lichtgraue Pulverbeschichtung.
- Abmessungen: 440 x 290mm (TxH).

PROFI PC-Halterung 491.08 F . B 00	
F Fußprofil	B PC-Breite
0 SINGLE / MULTI / ENERGIE	1 160-210mm
1 C-Hub	2 90-130mm



PROFI TASTATURSCHUBLADE

- Vorbereitet für die Untertisch-Montage.
- Maximale Tastaturhöhe: 75mm (einstellbar).
- Lichtgraue 19mm starke melaminharzbeschichtete Ablageplatte, Kanten mit 2mm PP-Umleimer.
- Zwei Metall-Teleskopauszüge (Auszuglänge: 279mm) mit Endposition-Arretierung.
- Abmessungen: 680 x 400 x 100mm (BxTxH).

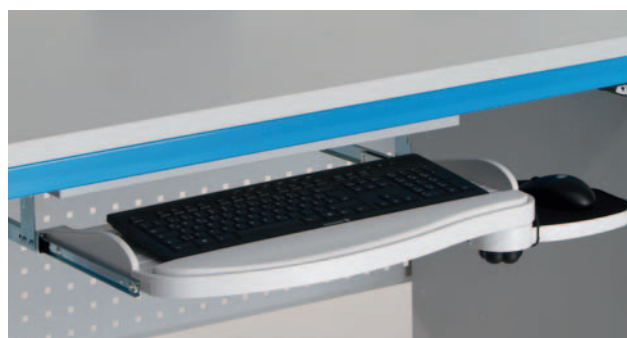
PROFI Tastaturschublade	
491.068.501	Standard
491.068.551	ESD



PROFI TASTATURAUSZUG MIT MOUSEPAD

- Vorbereitet für die Untertisch-Montage.
- Aus grauem Kunststoff mit Handballenauflage.
- Inkl. schwenkbarem Mousepad.
- Maximale Tastaturbreite 55mm.
- Abmessungen (ohne Mousepad): 570 x 460 x 90mm (BxTxH).

PROFI Tastaturauszug mit Mousepad	491.060.000
-----------------------------------	-------------



PROFI NUTENABDECKPROFIL, GRAU

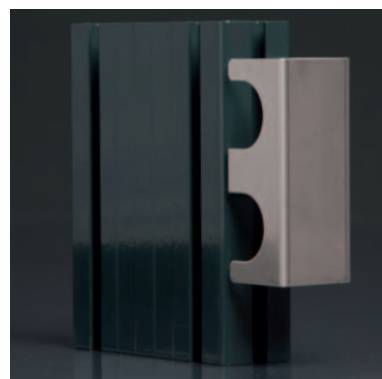
- Passend für alle Nuten des PROFI Fußprofils.
- Material: Hart-PVC.
- Breite: 10mm
(Maximale Stablänge: 2,5m).



PROFI Nutenabdeckprofil / pro Meter 419.001.500

PROFI KABELKLAMMER

- Klammer aus Edelstahl mit halbrunden Aussparungen zum Einclippen in die Nuten des PROFI Fußprofils.
- Kratzfest pulverbeschichtet nach RAL-Nr.
- Abmessungen: 40 x 40 x 100mm (BxTxH).



PROFI Kabelklammer 419.032.900

KABELBÜRSTENKANAL

- Mit einer Bürstenleiste verschlossener Kabelkanal aus Stahlblech, für eine flexible Leitungsführung parallel zum PROFI Fußprofil.
- Das einfache Kabelverlegen im Kabelbürstenkanal ermöglicht eine saubere und übersichtliche Kabelführung auch bei ständig wechselnden Versuchsaufbauten.
- Abmessungen: 40 x 70mm (BxT).



Kabelbürstenkanal 401.0 **HH**.500

HH Höhe									
03	300mm	05	500mm	07	700mm	09	900mm	11	1100mm
04	400mm	06	600mm	08	800mm	10	1000mm	12	1200mm

PROFI GRIFF

- Sehr stabiler, schwarzer Kunststoffgriff.
- Inkl. Montagmaterial für die flexible Befestigung an dem PROFI Fußprofil.
- Abmessungen: 125 x 25 x 40mm (LxBxH).



PROFI Griff	468.400.000
-------------	-------------

PROFI KABELWANNEN-ANSCHLUSSGEHÄUSE

- Kunststoffgehäuse für den Einsatz in der PROFI Kabelwanne.
- Reihenklemmen mit Zugentlastung.
- Inkl. zwei Schuko-Steckdosen, verdrahtet auf die Reihenklemmen.
- Kabelausgang mit Zugentlastung zu dem Elektroaufbau.



Kabelwannen-Anschlussgehäuse	419.081.001
------------------------------	-------------

PROFI KABELKANAL, METERWARE

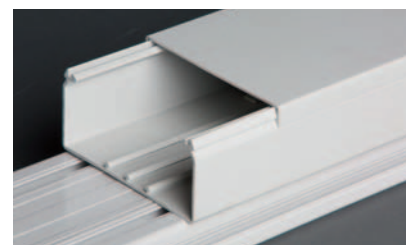
- Für eine zusätzliche Leitungsführung ausserhalb des Fußprofiles, mit abnehmbarem Deckel und Kabelauslass.
- Inkl. Montagmaterial.



Kabelkanal 15 x 15mm



Kabelkanal 40 x 40mm



Kabelkanal 110 x 60mm

PROFI Kabelkanal, Meterware			
419.030.015	15 x 15mm (BxH) Kunststoff, lichtgrau	419.033.900	100 x 60mm (BxH) Stahlblech verzinkt, pulverbeschichtet
419.030.040	40 x 40mm (BxH) Kunststoff, lichtgrau		
419.030.110	110 x 60mm (BxH) Kunststoff, lichtgrau	419.034.900	125 x 50mm (BxH) Stahlblech-Haube, pulverbeschichtet zur Montage am Fußprofil inkl. Schiebemuttern und Schrauben
419.031.000	40 x 40mm (BxH) Aluminium, eloxiert		
419.031.900	40 x 40mm (BxH) Aluminium, pulverbeschichtet		

MOBILE LÖSUNGEN FÜR LABOR, AUSBILDUNG UND MONTAGE

Ihre Laboraufbauten sind schwer und schwingungsempfindlich. Trotzdem wäre es für Sie von großem Vorteil, wenn Sie diese bequem von A nach B bewegen könnten? Kein Problem. Für diesen und viele weiteren Anwendungsfälle aus den Bereichen Labor, Ausbildung und Montage sind unsere Mobilen Lösungen aus dem **PROFI** Arbeitsplatzsystem konzipiert. Sehen Sie selbst!





PROFIWAGEN

- Höhe: 780mm
- Hochstabiler Rahmen aus Vierkantstahlrohr mit kratz-fester lichtgrauer Pulverbeschichtung. Unterseite mit Gewindeeinsätzen für die Montage von Hängecontainern. Seitlich mit Passhülsen für die bündige Fußprofilanbindung.
- Strapazierfähige, lichtgraue 30mm starke Deckplatte, Kanten mit 3mm PP-Umleimer und Aussparungen für die rückseitigen Füße.
- Lichtgrauer 28mm starker höhenverstellbarer Zwischenboden.
- Vier Aluminium-Tischfüße mit umlaufend sechs Längsnuten, integrierten Kabelkanälen und Kanalabdeckungen.
- Kratzfest pulverbeschichtet nach RAL-Nr.
- Vier Doppel-Lenkrollen (Durchmesser: 75mm), davon zwei mit Feststellern.
- Maximale Tragkraft: 150kg.

ESD-Ausführung:



- Oberflächen- und volumenleitfähige Deckplatte und Zwischenboden, allseitig mit antistatischem 3mm PP-Umleimer.
- Leitfähige Doppel-Lenkrollen.



PROFIwagen 44 T .11 B .9 V 1		
T Tiefe	B Breite	V Vorderkante
0 800mm	1 500mm	0 PP-Kante
1 900mm	2 603mm	5 Postforming-Kante
2 1000mm	3 800mm	7 PROFIttec-Kante
ESD		
4 800mm		
5 900mm		
6 1000mm		



75mm Standard ohne Feststeller

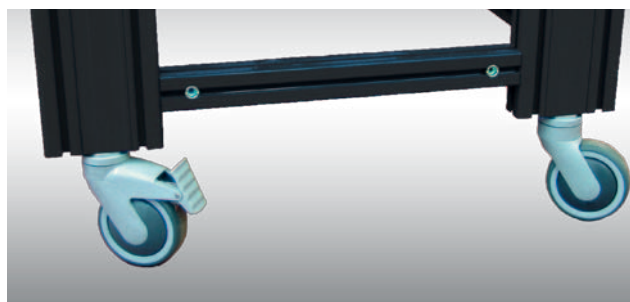
75mm ESD mit Feststeller

100mm Schwerlast mit Feststeller

SCHWERLASTROLLEN

- Empfohlen für unebenen Bodenbelag.
- Vier kugelgelagerte Lenkrollen (Durchmesser: 100mm), davon zwei mit Feststellbremse und Verdreharretierung.
- Beim PROFIwagen werden die Fußprofile gekürzt, damit die Gesamthöhe von 780mm unverändert bleibt.

Schwerlastrollen	
440.001.900	Standard
440.002.900	ESD



PROFIWAGEN ZWISCHENBODEN

- Lichtgraue 28mm starke melaminharzbeschichtete Spanplatte, allseitig mit 3mm PP-Umleimer.
- Befestigungswinkel mit kratzfesten, lichtgrauer Pulverbeschichtung.
- Inkl. Montagematerial für die höhenvariable Befestigung am Fußprofil.



PROFIwagen Zwischenboden 44 **T** . 11 **B** . 001

T Tiefe		B Breite	
Standard	ESD		
0 630 für 800mm	4 630 für 800mm	1 420 für 500mm	
1 730 für 900mm	5 730 für 900mm	2 523 für 603mm	
2 830 für 1000mm	6 830 für 1000mm	3 720 für 800mm	

PROFIMOBIL HANDGRIFF, GESCHWUNGEN

- Der Handgriff wird modular an das Fußprofil montiert.
- Zwei Seitenteile aus Stahlblech.
- Eine Griffstange aus Rundaluminium.
- Kratzfest pulverbeschichtet nach RAL-Nr.



Breite		Breite	
500mm	440.009.000	800mm	440.011.000
603mm	440.010.000	1000mm	440.012.000

PROFIMOBIL HANDGRIFF, GERADE

- Zwei Seitenteile aus 40 x 40mm Alustrangpreßprofil.
- Griffstange aus Rundrohr, Durchmesser: 25mm.
- Verdeckte Montageverbinder für die Befestigung an den Fußprofilen.
- Kratzfest pulverbeschichtet nach RAL-Nr.



PROFI Handgriff, gerade 440. 05 **B** . **T** 01

B Breite		T Tiefe	
1 500mm	4 1000mm	0 175mm (für PROFIwagen)	
2 603mm	5 1295mm	1 385mm (für PROFImobil)	
3 800mm			

WIR BRINGEN IHRE **WERTVOLLE AUSSTATTUNG** SICHER INS ROLLEN

Nicht selten hat man es im Labor mit sensiblen elektronischen Geräten zu tun, die sehr schwingungsempfindlich sind. Im Bereich Montage hingegen beinhaltet ein Arbeitsplatz häufig offene Schüttenbehälter mit Kleinteilen oder Messleitungsständer mit jeder Menge Kabel. Die mobilen Lösungen unseres PROFI Systems sind aufgrund zusätzlicher Versteifungen nicht nur äußerst stabil, sondern verfügen zudem über verschiedene Rollenkonstruktionen, mit der Sie Ihre Arbeitsplatzausstattung selbst auf unebenen Bodenbelägen komfortabel und sicher transportieren.



PROFIMOBIL GRUNDMODUL

- Flacher und sehr steifer H-Rahmen aus Stahlblech mit Gewindeeinsätzen für Lenkrollen.
- Verstärkte Befestigungslöcher für die Aufnahme der Aluminiumprofile.
- Kratzfest pulverbeschichtet nach RAL-Nr.
- Vier Doppel-Lenkrollen (Durchmesser: 75mm), davon zwei mit Feststellern.
- Kufenbreite: 50mm.
- Abmessungen: 700 x 130mm (TxH).
- Maximale Tragkraft: 150kg bzw. 300kg.



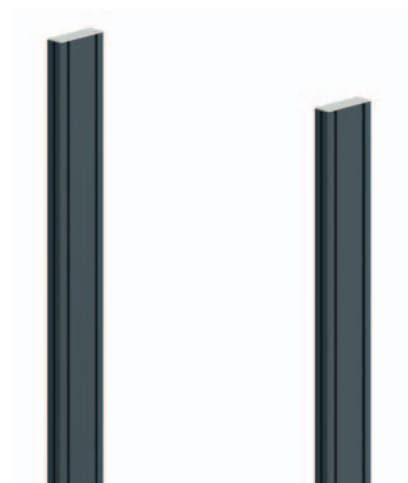
PROFImobil Grundmodul 44 A .11 B .900			
A Ausführung		B Breite	
0	Standard	4	510mm
4	ESD	5	613mm
		6	810mm
		7	1010mm
		8	1305mm

Option Schwerlastrollen (Tragkraft 300kg)	Ø 100 (Höhe + 60mm)	Ø 125 (Höhe + 80mm)
Standard	440.001.000	440.003.000
ESD	440.002.000	440.004.000

PROFIMOBIL FUSSVERLÄNGERUNG

- Zwei hera Aluminiumprofile SINGLE mit sechs Längsnuten und zwei geschlossenen Kabelkanälen.
- Inkl. zwei Abdeckkappen und Montagematerial.
- Kratzfest pulverbeschichtet nach RAL-Nr.
- Abmessungen: 125 x 40mm (BxT).

Höhe		Höhe	
500mm	402.005.900	1000mm	402.010.900
600mm	402.006.900	1100mm	402.011.900
700mm	402.007.900	1200mm	402.012.900
800mm	402.008.900	1500mm	402.015.900
900mm	402.009.900	2000mm	402.020.900



PROFIMOBIL GRUNDMODULABLAGE

- Tiefe: 500mm.
- Für die Auflage auf das PROFImobil Grundmodul.
- Lichtgraue 28mm starke melaminharzbeschichtete Spanplatte, allseitig mit 3mm PP-Umleimer.
- Mit seitlichen Ausschnitten für die modulare Montage von Fußverlängerungen.

Breite	Standard	ESD
500mm	443.058.001	443.558.001
603mm	443.068.001	443.568.001
800mm	443.088.001	443.588.001
1000mm	443.108.001	443.608.001
1295mm	443.138.001	443.638.001



PROFIMOBIL ABLAGE

- Lichtgraue 28mm starke melaminharzbeschichtete Spanplatte, allseitig mit 3mm PP-Umleimer.
- Unterseite mit Gewindeeinsätzen für die Befestigung der Stahlblechkonsole.
- Stahlblechkonsole mit kratzfester lichtgrauer Pulverbeschichtung und Befestigungslöchern für die höhenvariable Montage an dem Fußprofil.
Abmessungen: 275 x 10mm (TxH).



PROFImobil Ablage 443. **BB** **T** .001

BB Breite		T Tiefe	
	ESD		
05 500mm	55 500mm	5	500mm
06 603mm	56 603mm	6	600mm
08 800mm	58 800mm	7	700mm
10 1000mm	60 1000mm		
13 1295mm	63 1295mm		

RELING FÜR PROFIMOBIL ABLAGE

- Zum Schutz der Geräte vor dem Abrutschen, können Ablagen modular mit einer Reling ausgestattet werden.
- Zweiteiliger Rahmen aus Stahlblech, der höhenvariabel an dem Fußprofil befestigt wird.
- Kratzfeste, lichtgraue Pulverbeschichtung.
- Höhe: 30mm.



Reling für PROFImobil Ablage 443. **BB** **T** .001

BB Breite		T Tiefe	
85 500mm	5	500mm	
86 603mm	6	600mm	
88 800mm	7	700mm	
90 1000mm			
93 1295mm			

KLEINCONTAINER FÜR PROFIWAGEN UND PROFIMOBIL

- Tiefe: 580mm
- Komplette verleimte lichtgrauer Holzkorpus aus 19mm starker melaminharzbeschichteter Spanplatte mit 2mm PP-Umleimer.
- Zentralschloss (schließenanlagenfähig) mit zwei Schlüsseln. Postformingblende aus 19mm starker melaminharzbeschichteter Spanplatte mit Metall-Segmentgriffen matt vernickelt. Optional kratzfest pulverbeschichtet nach RAL-Nr.
- Breite 420mm: Mit Orga-Stahlblechschubladen (s. PROFI Container).
- Breite 523mm und 720mm: (Teilauszug 25kg) Großvolumige Holzschubladen mit Rollenführung (nicht orgafähig).

ESD-Ausführung:



- Korpus und Schubladen komplett leitfähig.



PROFIwagen Kleincontainer						
Breite	1x Schublade (Gesamthöhe 170mm)		2x Schublade (Gesamthöhe 290mm)		2x Schublade + ausziehbare Blende (Gesamthöhe 340mm)	
420mm	431.120.003	433.120.003	431.230.003	433.230.003	431.220.003	433.220.003
523mm	431.120.013	433.120.013	431.230.013	433.230.013		
720mm	431.120.023	433.120.023	431.230.023	433.230.023		

PROFI mobil Kleincontainer						
Breite	1x Schublade (Gesamthöhe 170mm)		2x Schublade (Gesamthöhe 290mm)		2x Schublade + ausziehbare Blende (Gesamthöhe 340mm)	
420mm	431.120.006	433.120.006	431.230.006	433.230.006	431.220.006	433.220.006
523mm	431.120.016	433.120.016	431.230.016	433.230.016		
720mm	431.120.026	433.120.026	431.230.026	433.230.026		

Option Teleskopvollauszug pro Schublade	
439.100.103	Schubladenbreite 420mm
439.100.203	Schubladenbreite 523mm + 720mm



PROFI mobil Breite 500mm mit Container 420mm



PROFI mobil Breite 603mm mit Container 523mm



PROFI mobil Breite 800mm mit Container 720mm

PROFIMOBIL TASTATURABLAGE, AUSZIEHBAR

- Tiefe: 300mm
- Lichtgraue 28mm starke melaminharzbeschichtete Ablageplatte, allseitig mit 3mm PP-Umleimer.
- Zwei Metall-Teleskopauszüge (Auszugslänge: 250mm).



Breite		Breite	
420mm	443.059.001	720mm	443.080.001
523mm	443.060.001	920mm	443.100.001

Option Mousepad, ausziehbar

- Lichtgraue 19mm starke melaminharzbeschichtete Ablageplatte (200 x 200mm), allseitig mit 2mm PP-Umleimer, mit Metallführung und Griffschale.
- Für die flexible Montage an der Unterseite von Ablagen und ausziehbaren Tastatúrauszügen.



Mousepad, ausziehbar	439.300.002
----------------------	-------------

NOTEBOOK-SCHUBLADE

- Lichtgraues komplett verleimtes Holzschubfach mit abschließbarer Klapptüre.
- Stahlblechrückwand mit Schuko-Zuleitung und 3x eingebauten Schuko-Steckdosen.
- Ausziehbare Ablageplatte mit Teleskopauszug, in der Endstellung rastend. Seitlich mit ausziehbarem Mousepad.
- Steckdosenleiste an der Rückseite der Ablage.
- Abmessungen: 170 x 580mm (HxT).

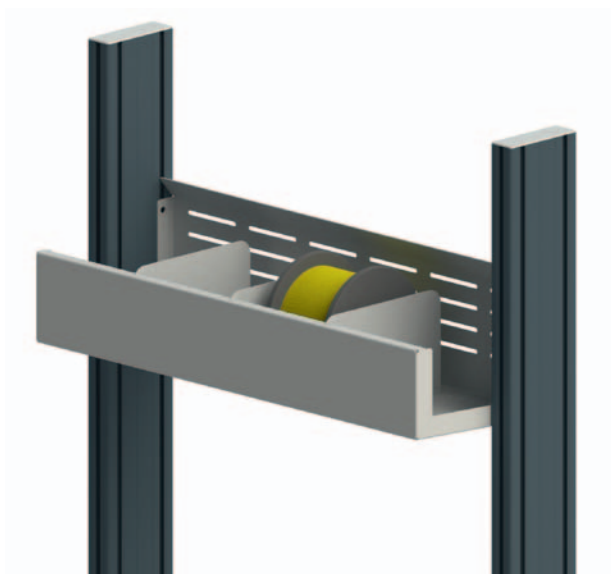


Breite		Breite	
420mm	443.159.000	720mm	443.180.000
523mm	443.160.000		

PROFI KABELROLLEN-HALTERUNG

- Rinne aus Stahlblech, Vorderseite mit Lochreihe für die Leitungsdurchführung.
- Schlitzreihe und Seitenwände für eine modulare Einstellung der Rollenbreite.
- Seitliche Befestigungslöcher für die Montage zwischen den Fußprofilen und rückseitige Haken zum Einhängen in die Rasterwand.
- Max. Rollendurchmesser: 220mm
- Kratzfeste, lichtgraue Pulverbeschichtung.
- Abmessungen: 260 x 200mm (TxH).

Breite		Breite	
420mm	448.050.900	920mm	448.100.900
523mm	448.060.900	1215mm	448.130.900
720mm	448.080.900		



PROFIMOBIL KABELRECHEN

- Kabelrechen aus Aluminiumblech, mit unterschiedlichen Aussparungen für die Aufnahme von Leitungen bis 12mm Stärke.
- Kratzfeste, lichtgraue Pulverbeschichtung.
- Inkl. Montagematerial für die Befestigung am Fußprofil.
- Höhe: 30mm.



Tiefe	Breite / Anzahl Schlitze				
	300/17	500/31	603/37	800/48	1000/56
80mm	448.160.000	448.180.000	448.200.000	448.220.000	448.240.000
160mm	448.170.000	448.190.000	448.210.000	448.230.000	448.250.000

PROFI MESSLEITUNGSHALTER

- Messleitungshalter mit einem Auflagebogen und integriertem Kabelkamm aus 3mm starkem Aluminium.
- Kabelkamm geeignet für Laborleitungen, Anschlusskabel, etc.
- Kratzfeste, leitfähige Pulverbeschichtung in lichtgrau.
- Abmessungen: 160 x 100 x 65mm (BxTxH).



PROFI Messleitungshalter	299.221.501
--------------------------	-------------

BAUEN SIE OHNE STABILITÄTSVERLUST IN DIE HÖHE

Im Bereich des Tischaufbaus bietet das **PROFI** Arbeitsplatzsystem ein perfekt durchdachtes Konzept, das auf einer modularen Verlängerung der Fußprofile **SINGLE** und **MULTI** basiert. Dieses sorgt dafür, dass Ihr Tischaufbau jederzeit komplett unsichtbar und ohne Stabilitätsverlust erweitert werden kann. Die Integration von Ablagen und Regalaufbauten erfolgt erstaunlich verdrehsicher.

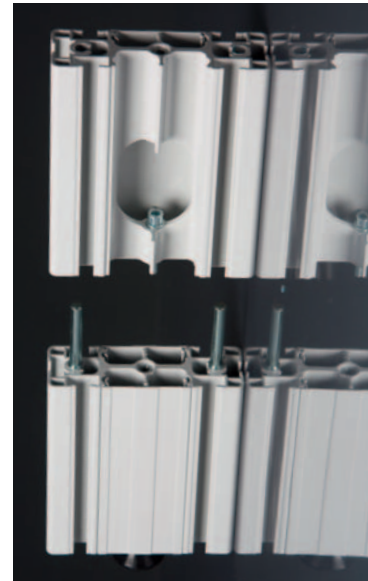


Ein weiterer Vorteil für Sie als hera Kunde: Die Längsnuten im **SINGLE-/ MULTI-** Profil sind alle gleich groß und können deshalb mit handelsüblichen Nutensteinen bestückt werden.



PROFI FUSSVERLÄNGERUNG **MULTI**, SATZ

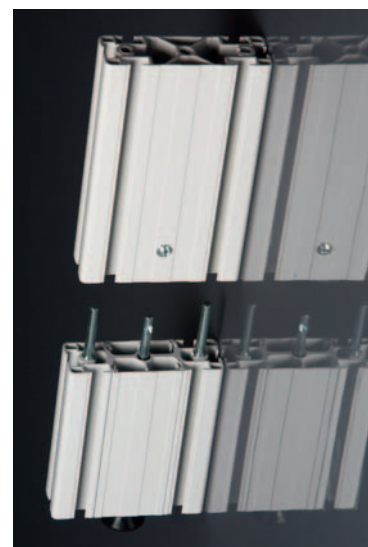
- Zwei PROFi Fußverlängerungen für die Montage und Zuleitungsführung der Tischaufbauten.
- Bestehend aus dem hera Aluminiumprofil MULTI mit sechs Längsnuten und vier Kabelkanälen die mit zwei eingeklipsten Kabelkanalabdeckungen geschlossen sind.
- Das Grundprofil, sowie beide Kabelkanalabdeckungen sind kratzfest pulverbeschichtet nach RAL-Nr. Die stabile und unsichtbare Montage der Fußverlängerungen MULTI wird mit zwei Stahlbolzen und einer Schraubverbindung realisiert. Diese wird durch die zweigeteilte Kabelkanalabdeckung komplett verdeckt.
- Die Fußverlängerungen sind modular und jeder Zeit erweiterbar.



Höhe		Höhe		Höhe	
200mm	401.002.900	800mm	401.008.900	1400mm	401.014.900
300mm	401.003.900	900mm	401.009.900	1500mm	401.015.900
400mm	401.004.900	1000mm	401.010.900	1600mm	401.016.900
500mm	401.005.900	1100mm	401.011.900	1700mm	401.017.900
600mm	401.006.900	1200mm	401.012.900	1800mm	401.018.900
700mm	401.007.900	1300mm	401.013.900		

PROFI FUSSVERLÄNGERUNG **SINGLE**, SATZ

- Zwei PROFi Fußprofilverlängerungen für die Montage und Zuleitungsführung der Tischaufbauten.
- Bestehend aus dem hera Aluminiumprofil SINGLE mit sechs Längsnuten und zwei geschlossenen Kabelkanälen. Kratzfest pulverbeschichtet nach RAL-Nr.
- Die stabile und einfache Montage der Fußverlängerungen SINGLE wird mit zwei Stahlbolzen und einer Schnellspannverbindung realisiert.
- Die Fußverlängerungen sind modular und jeder Zeit erweiterbar.



Höhe		Höhe		Höhe	
200mm	401.002.902	800mm	401.008.902	1400mm	401.014.902
300mm	401.003.902	900mm	401.009.902	1500mm	401.015.902
400mm	401.004.902	1000mm	401.010.902	1600mm	401.016.902
500mm	401.005.902	1100mm	401.011.902	1700mm	401.017.902
600mm	401.006.902	1200mm	401.012.902	1800mm	401.018.902
700mm	401.007.902	1300mm	401.013.902		

SINGLE/ MULTI ADAPTION AUF FREMDTISCH



<p>401.100.000 EASY Tisch vorbereitet für PROFIL Fußverlängerung</p>	<p>401.100.900 Satz PROFIL Adapter für Fußverlängerung</p>
<p>Tischrahmen und Tischplatte mit Befestigungsbohrungen für Fußverlängerungen und Kabeldurchlassöffnungen.</p>	<p>Zwei Aluprofile 40 x 40mm mit Endkappen, Befestigungslöchern und Gewindeplatten. Kratzfest pulverbeschichtet nach RAL-Nr. Länge: 350mm</p>

PROFI FUSSVERLÄNGERUNG ENERGIE

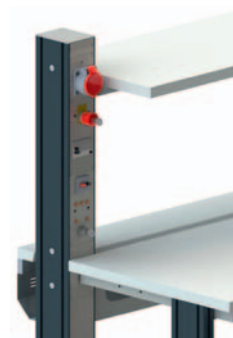
- Zwei senkrechte Aluminiumkanäle 125 x 100mm (TxH).
- Vorderseite für die flexible Aufnahme von Einsatzplatten im KP Raster.
- Umlaufend mit sechs Längsnuten für die Montage von PROFIL Ablagen und PROFIL Aufbauten.
- Vorbereitet für die senkrechte Montage auf PROFIL oder EASY Tischen.
- Kratzfest pulverbeschichtet nach RAL-Nr.



5 EASY Tisch / Werkbank



6 PROFIL Tisch



7 PROFIL Säulentisch

B Befestigung

<p>PROFIL Fußverlängerung ENERGIE 320. HH B .900</p>		
<p>HH Höhe (im 100mm Raster)</p>	<p>B Befestigung</p>	
<p>02 2x 4KP H: 200mm</p>	<p>09 2x 21KP H: 900mm</p>	<p>5 EASY Tisch / Werkbank</p>
<p>03 2x 6KP H: 300mm</p>	<p>10 2x 24KP H: 1000mm</p>	<p>6 PROFIL Tisch</p>
<p>04 2x 9KP H: 400mm</p>	<p>11 2x 26KP H: 1100mm</p>	<p>7 Säulentisch</p>
<p>05 2x 11KP H: 500mm</p>	<p>12 2x 29KP H: 1200mm</p>	
<p>06 2x 14KP H: 600mm</p>	<p>13 2x 31KP H: 1300mm</p>	
<p>07 2x 16KP H: 700mm</p>	<p>14 2x 34KP H: 1400mm</p>	
<p>08 2x 19KP H: 800mm</p>	<p>15 2x 36KP H: 1500mm</p>	

ALLE ANSCHLÜSSE IN GREIFBARER NÄHE

Moderne Laborgeräte haben meist Netzwerk- oder PC-Anbindung.

Hier bietet die **Multimedia-Konsole** mit modular bestückbarem Kanal für LAN, USB und Pneumatik die optimale Lösung. Gleichzeitig ermöglicht sie die komplett verdeckte Kabelführung und dient als Versteifung für besonders schwere Geräte.

Ihre Vorteile bei der Multimedia-Konsole:

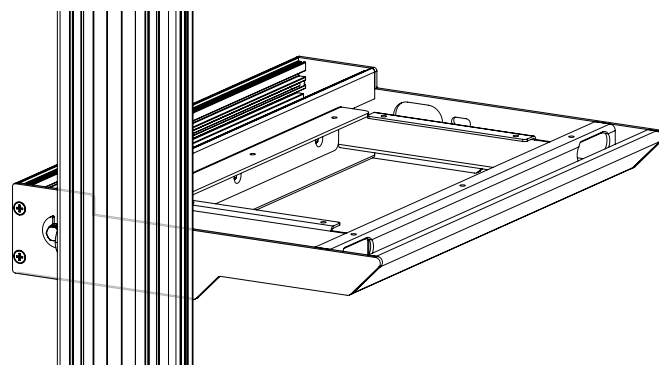
- Rückseitig frei bestückbarer Kompaktkanal
- Schwerlast-Stahlrahmen mit verdeckter Kabelführung
- Vorderstrebe für LED Arbeitsplatzleuchte vorbereitet



PROFI MULTIMEDIA-KONSOLE

Schwerlastkonsole mit modular bestückbarem, rückseitigem Kanal und komplett verdeckter Kabelführung.

- Rückseitiger Kompaktkanal für die modulare Bestückung mit Einsatzplatten des KK-Systems.
- Umlaufender Schwerlast-Stahlrahmen mit verdeckter Kabelführung ins PROFI Fußprofil.
- Vorderstrebe mit Ergonomieschräge für die Montage der LED Arbeitsplatzeuchte.
- Kratzfeste, leitfähige Pulverbeschichtung in lichtgrau oder anthrazit.
- Abmessungen: 390 x 75/40mm (TxH).



Multimedia Konsole (modular mit KK-Einsätze bestückt) mit Ablage und LED-Arbeitsplatzeuchte

PROFI Multimedia-Konsole 424.0 BB. 8 F 0

BB Breite und Bestückung (SINGLE / ENERGIE)

05	500mm (39cm / 26cm)	13	1295mm (118cm / 105cm)
06	603mm (49cm / 36cm)	15	1500mm (139cm / 126cm)
08	800mm (69cm / 56cm)	16	1600mm (149cm / 136cm)
09	900mm (79cm / 66cm)	18	1800mm (169cm / 156cm)
10	1000mm (89cm / 76cm)	20	2000mm (189cm / 176cm)
12	1200mm (109cm / 96cm)	23	2303mm (219cm / 206cm)

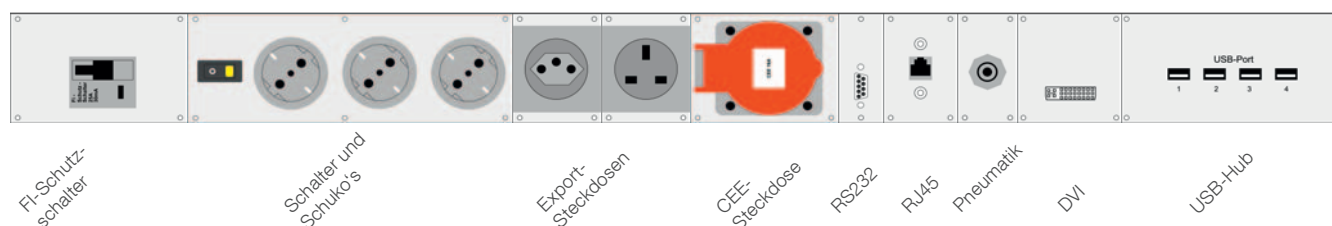
F Fußverlängerung

0	SINGLE / MULTI
1	ENERGIE

Modulare Bestückung der Multimedia-Konsole:

Die Rückseite der Multimedia Konsole besteht aus einem Kompaktkanal gerade, daher kann die Multimedia-Konsole modular mit dem umfangreichen Spektrum an KK Einsatzplatten bestückt werden

Beispiele für KK Einsatzplatten:



► Alle KK-Einsatzplatte mit Artikel Nr, Beschreibung und Größe siehe Seite 6.5 - 6.7

MIT DIESEN REGALEN UND AUFBAUTEN **BLEIBEN SIE FLEXIBEL**

Das System PROFI umfasst unterschiedlichste Arten von Ablagen, die sich in ihrer Materialbeschaffenheit, der Belastbarkeit und Verstellmechanik unterscheiden. Welche Ablagen für Ihre Anwendungszwecke ideal geeignet sind, sehen Sie auf den folgenden Seiten. Wenn Sie darüber hinaus Fragen haben, beraten wir Sie gerne!



PROFI KONSOLE

- Stahlblech-Versteifung unter Ablagen oder Hängeschränke, die nicht durch Energiekanäle oder Energieboards gestützt sind.
- Kratzfeste, lichtgraue Pulverbeschichtung.
- Inkl. Montagematerial.
- Abmessungen: 140 x 30mm (TxH).



PROFI Konsole		424.0 BB . 0 F 0							
BB Tischbreite					F Fußverlängerung				
05	500mm	09	900mm	13	1295mm	18	1800mm	0	SINGLE / MULTI
06	603mm	10	1000mm	15	1500mm	20	2000mm	1	ENERGIE
08	800mm	12	1200mm	16	1600mm	23	2303mm		

PROFI SCHWERLASTKONSOLE

- Schwerlastkonsole als Unterbau für stark belastete Ablagen und Kassettenboards. Geschlossener Vierkantstahlrohr-Rahmen. Seitlich mit Passhülsen für die stabile Fußprofilanbindung.
- Kratzfeste, lichtgraue Pulverbeschichtung.
- Inkl. Montagematerial.
- Abmessungen: 260 x 40mm (TxH).



PROFI Schwerlastkonsole		424.0 BB . 5 F 0							
BB Tischbreite					F Fußverlängerung				
05	500mm	09	900mm	13	1295mm	18	1800mm	0	SINGLE / MULTI
06	603mm	10	1000mm	15	1500mm	20	2000mm	1	ENERGIE
08	800mm	12	1200mm	16	1600mm	23	2303mm		

PROFI WINKELVERSTEIFUNG

- Universell einsetzbarer Winkel aus Stahlblech mit Langlöchern für die Befestigung am PROFİ Fußprofil.
- Kratzfeste, lichtgraue Pulverbeschichtung.
- Inkl. Montagematerial.
- Abmessungen: 123 x 123 x 30mm.



PROFI Winkelversteifung (Stück)	424.029.000
---------------------------------	-------------

PROFI ABLAGE

- Lichtgraue, 28mm starke melaminharzbeschichtete Spanplatte, Kanten mit 3mm PP-Umleimer. Seitlich mit Fußprofilausschnitt. Unterseite mit Gewindeeinsätzen für die Montage der Querversteifung.
- Als Querversteifung kann ein Energiekanal, Energieboard oder eine Konsole zum Einsatz kommen.

ESD-Ausführung:



- Oberflächen- und volumenleitfähige Platte, (nach DIN EN 61340), Kanten mit anti-statischem 3mm PP-Umleimer.
- Leitfähig mit der Querversteifung verbunden.

V Variante:



SINGLE-/ MULTI-Profil



ENERGIE-Profil

PROFI Ablage 328. **BB** **T** **F** **B** **A**

BB Breite	T Tiefe	F Fußverlängerung	B Befestigung	A Ausführung
05 500mm	3 300mm	0 mit SINGLE-/ MULTI-Fußausschnitt	0 Querversteifung (Konsole, ENERGIE-Profil, Energiekanal oder -board)	0 Standard
06 603mm	4 400mm	1 zwischen SINGLE-/ MULTI-Fußverl.	1 Schwerlastkonsole	5 ESD
08 800mm	5 500mm	5 zwischen ENERGIE-Fußverlängerung	2 Multimedia-Konsole (Nutztiefe der Ablage -85mm)	
09 900mm		6 ohne Fußausschnitt		
10 1000mm				
12 1200mm				
13 1295mm				
15 1500mm				
16 1600mm				
18 1800mm				
20 2000mm				
23 2303mm				



PROFI SCHWENKABLAGE

- Lichtgraue, 28mm starke melaminharzbeschichtete Spanplatte, Kanten mit 3mm PP-Umleimer.
- Unterseite mit Gewindeeinsätzen für die Montage der Schwenkkonsole.
- Vorder- und Rückseite der Ablage mit eingefräster Rutschkante (Höhe: 6mm), die in geneigter Stellung das Abrutschen von Geräten oder Unterlagen verhindert.
- Schwenkkonsole aus Stahlblech, kratzfest, lichtgrau pulverbeschichtet.
- Mit stufenloser Einstellung in der Höhe und in der Neigung (0-37°).
- Abmessungen: 140 x 30mm (TxH).

ESD-Ausführung:

- Oberflächen- und volumenleitfähige Platte, (nach DIN EN 61340), Kanten mit anti-statischem 3mm PP-Umleimer.
- Inkl. Montagematerial für eine durchgehend leitfähige Verbindung von Ablage, Schwenkkonsole und Fußprofil.



PROFI Schwenkablage 329 . **BB** **T** . **F** **0** **A**

BB Breite				T Tiefe		F Fußverlängerung		A Ausführung			
05	500mm	10	1000mm	16	1600mm	3	300mm	5	für SINGLE-/ MULTI-Profil	0	Standard
06	603mm	12	1200mm	18	1800mm	4	400mm	0	für ENERGIE-Profil	5	ESD
08	800mm	13	1295mm	20	2000mm	5	500mm				
09	900mm	15	1500mm	23	2303mm						

PROFI ESD SCHWENKABLAGE AUS STAHLBLECH

- Ablage aus Stahlblech mit kratzester, leitfähiger Pulverbeschichtung in lichtgrau.
- Vorderseite mit 15mm-Rutschkante und Rückseite mit 30mm-Rutschkante.
- Untergebaute Schwenkkonsole aus Stahlblech, mit kratzester, leitfähiger Pulverbeschichtung in lichtgrau.
- Mit stufenloser Einstellung in der Höhe, in der Neigung (0-37°) und in der Tiefe (+/- 25mm).



PROFI ESD Schwenkablage 428 . **BB** **T** . **00** **F**

BB Breite				T Tiefe		F Fußverlängerung			
05	500mm	10	1000mm	16	1600mm	1	300mm	1	für SINGLE-/ MULTI-Profil
06	603mm	12	1200mm	18	1800mm	0	400mm	5	für ENERGIE-Profil
08	800mm	13	1295mm	20	2000mm				
09	900mm	15	1500mm	23	2303mm				

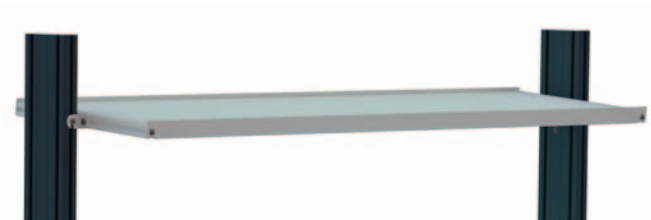
PROFI FUNKTIONSABLAGE

- Lichtgraue, 28mm starke melaminharzbeschichtete Spanplatte, Kanten mit 3mm PP-Umleimer.
- Vorder- und Rückseite mit einer Stahlblechversteifung (lichtgrau pulverbeschichtet), die gleichzeitig als Rutschkante dient (Gesamthöhe: 40mm).
- Seitenteile aus Aluminium-Profil 30 x 30mm mit Nuten für Schiebemuttern, matt eloxiert.
- Verstellmechanik mittels vier Befestigungswinkeln, diese verbinden die Seitenteile der Funktionsablage mit dem PROFI Fußprofil und ermöglichen eine stufenlose Höhen-, Neigungs- und Tiefeneinstellung.
- Inkl. Montagematerial für die flexible Befestigung am PROFI Fußprofil.

ESD-Ausführung:



- Oberflächen- und volumenleitfähige Platte, (nach DIN EN 61340), Kanten mit anti-statischem 3mm PP-Umleimer.
- Inkl. Montagematerial für eine durchgehend leitfähige Verbindung von Ablage, Metallversteifungen, Seitenteilen und Fußprofilen.



PROFI Funktionsablage 427.BB T . F 0 A

BB Breite			T Tiefe		F Fußverlängerung		A Ausführung				
05	500mm	10	1000mm	16	1600mm	3	300mm	1	für SINGLE-/ MULTI-Profil	0	Standard
06	603mm	12	1200mm	18	1800mm	4	400mm	5	für ENERGIE-Profil	5	ESD
08	800mm	13	1295mm	20	2000mm	5	500mm				
09	900mm	15	1500mm	23	2303mm						

OPTION ALU-QUERPROFIL FÜR PROFI ABLAGE

- Matt eloxiertes Aluminium-Profil 30 x 30mm, zur Montage an Ablagen, mit Nuten für die Aufnahme von Schiebemuttern.
- Mit Befestigungslöchern für die stirnseitige Montage an allen Ablagen.



Option Alu-Querprofil für PROFI Ablage 427.BB 9. F K 0

BB Tischbreite				F Farbe		K Kürzung			
05	500mm	10	1000mm	16	1600mm	0	eloxiert	0	0mm
06	603mm	12	1200mm	18	1800mm	9	pulverbeschichtet nach RAL-Nr.	2	80mm (SINGLE-/MULTI-Profil)
08	800mm	13	1295mm	20	2000mm			4	200mm (ENERGIE-Profil)
09	900mm	15	1500mm	23	2303mm				

TRENNWAND FÜR ABLAGE MIT ALU-QUERPROFIL

- Trennwand aus Stahlblech die vorne in den Alu-Querprofilen verschiebbar mit Inbusschrauben befestigt ist und rückseitig eingehängt wird.
- Kratzfeste, leitfähige Pulverbeschichtung in lichtgrau.
- Höhe: 400mm.



Tiefe		Tiefe	
430mm	427.000.040	630mm	427.000.060
530mm	427.000.050		

KABELWANNE FÜR PROFI ABLAGE

- Kabelwannen aus Stahlblech mit Durchführungsöffnungen für Kabel.
- Passende Steckdosenleisten auf Seite 14.21.
- Kratzfeste, lichtgraue Pulverbeschichtung.
- Inkl. Montagmaterial für die Befestigung an der Rückseite der PROFI Fußprofile.
- Abmessungen: 70 x 40mm (TxH).



Breite		Breite		Breite		Breite	
800mm	426.089.002	1200mm	439.129.002	1600mm	426.169.002	2303mm	426.239.002
900mm	426.099.002	1295mm	426.139.002	1800mm	426.189.002		
1000mm	426.109.002	1500mm	426.159.002	2000mm	426.209.002		

ORGANISATIONSLEISTE FÜR PROFI ABLAGE

- Organisationsleiste aus Stahlblech mit Schlitzern und Befestigungslöchern, für eine optimale Kabelorganisation zwischen Tischoberfläche und Aufbau, über die gesamte Tischbreite. Mit Magneten auch als Halterung für Pläne nutzbar.
- Kratzfeste, lichtgraue Pulverbeschichtung.
- Abmessungen: 60 x 35mm (TxH).



Organisationsleiste für PROFI Ablagen 424.**BB** 9. 0 **K** 0

BB Tischbreite

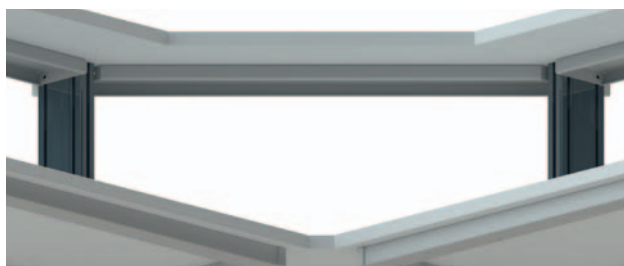
05	500mm	10	1000mm	16	1600mm
07	603mm	12	1200mm	18	1800mm
08	800mm	13	1295mm	20	2000mm
09	900mm	15	1500mm	23	2303mm

K Kürzung

0	0mm
2	80mm (SINGLE-/ MULTI-Profil)
4	200mm (ENERGIE-Profil)

PROFI ECK-KONSOLE

- Stahlblech-Versteifung für Eck-Ablagen ohne Energiekanal oder Energieboard.
- Kratzfeste, lichtgraue Pulverbeschichtung.
- Inkl. Montagematerial.
- Abmessungen: 140 x 30mm (TxH).



PROFI Eck-Konsole 424.05 **K** **V** 00

K Kantenlänge

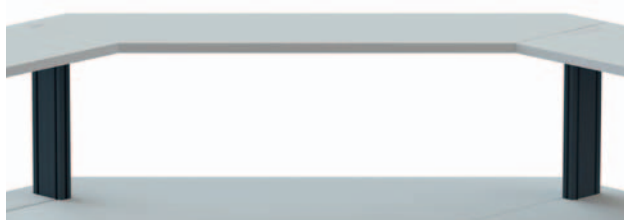
0	1213 x 1213mm	5	935 x 935mm	4	1000 x 1200mm
1	835 x 835mm	2	1035 x 1035mm	3	1200 x 1000mm

V Variante

0	Konsole
5	Schwerlastkonsole

PROFI ECK-ABLAGE TRAPEZ

- Lichtgraue, 28mm starke melaminharzbeschichtete Spanplatte, Kanten mit 3mm PP-Umleimer. Unterseite mit Gewindeeinsätzen für die Montage der Querversteifung.
- Als Querversteifung kann ein Energiekanal, Energieboard oder eine Konsole zum Einsatz kommen.



PROFI Eck-Ablage Trapez 424 **T** **K** **A** .001

T Tiefe

3	300mm
4	400mm

K Kantenlänge

0	1213 x 1213mm	2	935 x 935mm	4	1000 x 1200mm
1	835 x 835mm	3	1035 x 1035mm	5	1200 x 1000mm

A Ausführung

0	Standard
5	ESD

PROFI ECK-ABLAGE RECHTECK

- Lichtgraue, 28mm starke melaminharzbeschichtete Spanplatte, Kanten mit 3mm PP-Umleimer. Unterseite mit Gewindeeinsätzen für die Montage der Querversteifung und des Stützfußes.
- Als Querversteifung kann ein Energiekanal, Energieboard oder eine Konsole zum Einsatz kommen.
- Eck-Stützfuß mit einem PROFI Fußprofil (bitte geben Sie die Höhe an). Kratzfest pulverbeschichtet nach RAL-Nr.



PROFI Eck-Ablage Rechteck 424 **T** **K** **A** .901

T Tiefe

3	300mm
4	400mm

K Kantenlänge

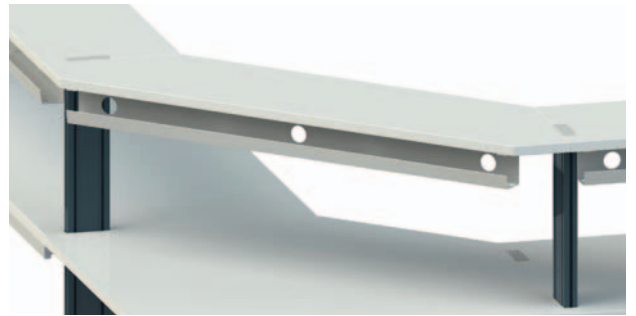
0	1213 x 1213mm	2	935 x 935mm	4	1000 x 1200mm
1	835 x 835mm	3	1035 x 1035mm	5	1200 x 1000mm

A Ausführung

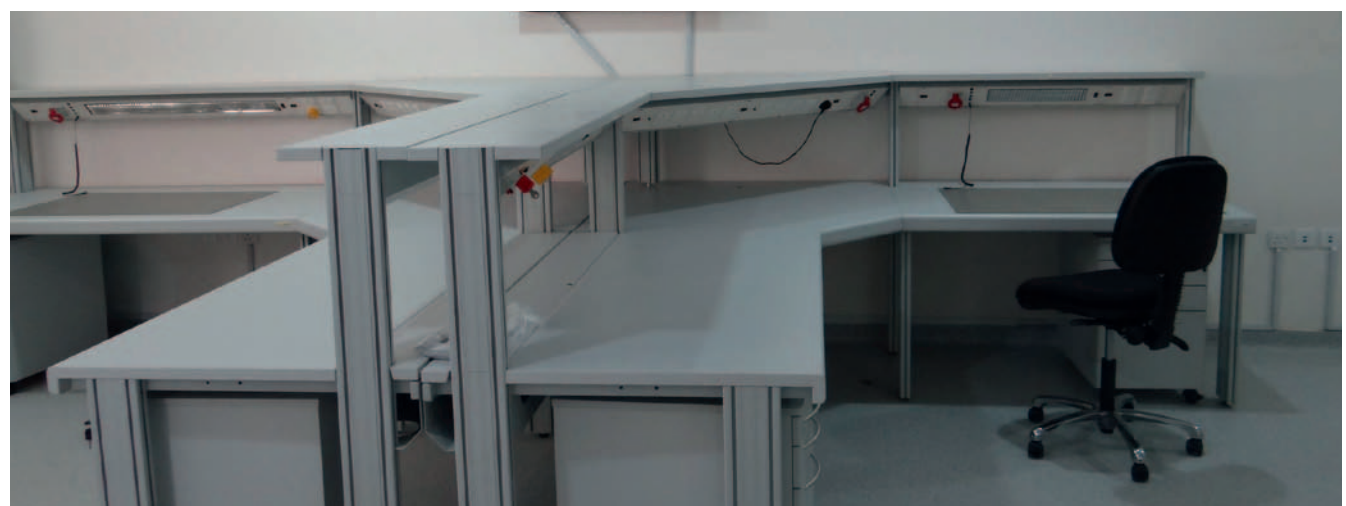
0	Standard
5	ESD

KABELWANNE FÜR PROFI ECK-ABLAGE

- Kabelwannen aus Stahlblech mit Durchführungsöffnungen für Kabel.
- Kratzfeste, lichtgraue Pulverbeschichtung.
- Abmessungen: 70 x 95mm (TxH).

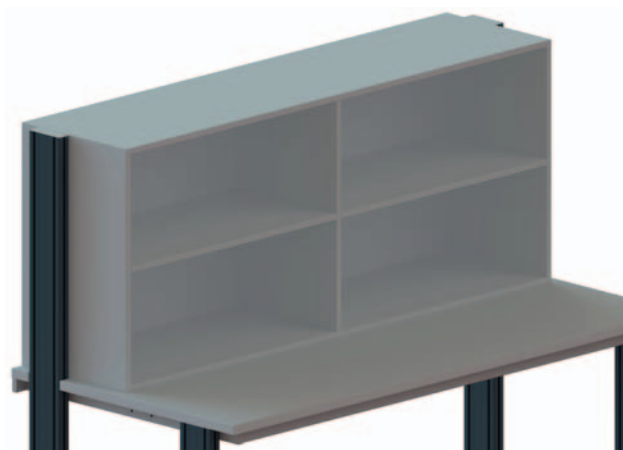


Breite		Breite		Breite	
426.519.000	835 x 835	426.529.000	1035 x 1035	426.549.000	1000 x 1200
426.559.000	935 x 935	426.539.000	1200 x 1000	426.509.000	1213 x 1213



PROFI REGALAUFBAU

- Tiefe: 425mm
- Farbe: lichtgrau, perlstruktur.
- Korpus aus 19mm melaminharzbeschichteter Feinspanplatte in Kompaktbauweise, komplett verleimt und verdübelt.
- Eingenutete, stabile Sichtrückwand (13mm stark).
- Seiten- und Zwischenwände mit 32mm Lochreihen-Raster.
- Je Regalfach ein höhenverstellbarer Zwischenboden.



ESD-Ausführung:

- Korpus komplett aus leitfähiger 19mm melaminharzbeschichteter Feinspanplatte.
- Leitfähige Zwischenböden.
- Durchgehendes ESD System, da alle Teile leitfähig miteinander verbunden und über das Fußprofil geerdet sind.

PROFI Regalaufbau 423.BB H .0 F A

BB Breite		H Höhe		F Fußverlängerung		A Ausführung			
05	500mm	13	1295mm	2	380mm (1OH)	0	mit SINGLE-/ MULTI-Fußausschnitt	1	Standard
06	603mm	15	1500mm	3	720mm (2OH)	1	zwischen SINGLE-/ MULTI-Fußverl.	6	ESD
08	800mm	16	1600mm			5	zwischen ENERGIE-Fußverlängerung		
09	900mm	18	1800mm			6	ohne Fußausschnitt		
10	1000mm	20	2000mm						
12	1200mm	23	2303mm						

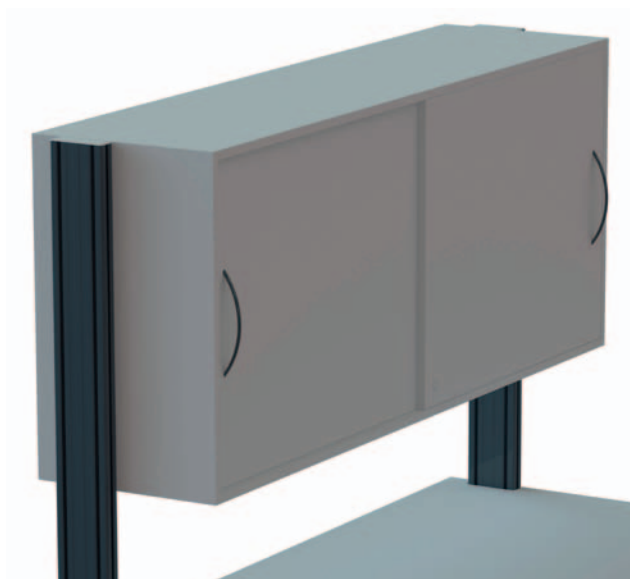
PROFI Eck-Regalaufbau 423.5 K H .00 A

K Kantenlänge		H Höhe		A Ausführung	
0	1213 x 1213mm	2	380mm (1OH)	1	Standard
1	835 x 835mm	3	720mm (2OH)	6	ESD
5	935 x 935mm				
2	1035 x 1035mm				



PROFI SCHIEBETÜRBAUFBAU

- Tiefe: 425mm
- Farbe: lichtgrau, perlstruktur.
- Korpus aus 19mm melaminharzbeschichteter Feinspanplatte in Kompaktbauweise komplett verleimt und verdübelt.
- Eingenutete, stabile Sichrückwand (13mm stark). Seiten- und Zwischenwände mit 32mm Lochreihen-Raster. Schiebetüren mit leichtgängiger Kunststoff-Rollenführung.
- Drucksicherheitschloss (schließenanlagenfähig) und Metall-Segmentgriffe.
- Je Regalfach ein höhenverstellbarer Zwischenboden.



PROFI Schiebetüraufbau 423.**BB** **H** .0 **F** **A**

BB Breite		H Höhe		F Fußverlängerung		A Ausführung			
05	500mm	13	1295mm	4	380mm (1OH)	0	mit SINGLE-/ MULTI-Fußausschnitt	1	Standard
06	603mm	15	1500mm	5	720mm (2OH)	1	zwischen SINGLE-/ MULTI-Fußverlängerung	6	ESD
08	800mm	16	1600mm			5	zwischen ENERGIE-Fußverlängerung		
09	900mm	18	1800mm			6	ohne Fußausschnitt		
10	1000mm	20	2000mm						
12	1200mm	23	2303mm						

PROFI Eck-Schiebetüraufbau 423.5 **K** **H** . 00 **A**

K Kantenlänge		H Höhe		A Ausführung	
0	1213 x 1213mm	4	380mm (1OH)	1	Standard
1	835 x 835mm	5	720mm (2OH)	6	ESD
5	935 x 935mm				
2	1035 x 1035mm				



PROFI QUERROLLADENAUFBAU

- Tiefe: 425mm
- Farbe: lichtgrau, perlstruktur.
- Korpus aus 19mm melaminharzbeschichteter Feinspanplatte in Kompaktbauweise komplett verleimt und verdübelt.
- Eingenetete, stabile Sichtrückwand (13mm stark). Seiten- und Zwischenwände mit 32mm Lochreihen-Raster. Lamellenrollladen, der seitlich eingerollt wird.
- Drucksicherheitschloss (schließenanlagenfähig) und Metall-Segmentgriffe.
- Je Regalfach ein höhenverstellbarer Zwischenboden.



PROFI Querrollladenaufbau 423. **BB H .0 F A**

BB Breite		H Höhe		F Fußverlängerung		A Ausführung			
05	500mm	13	1295mm	6	380mm (1OH)	0	mit SINGLE-/ MULTI-Fußausschnitt	1	Standard
06	603mm	15	1500mm	7	720mm (2OH)	1	zwischen SINGLE-/ MULTI-Fußverl.	6	ESD
08	800mm	16	1600mm			5	zwischen ENERGIE-Fußverlängerung		
09	900mm	18	1800mm			6	ohne Fußausschnitt		
10	1000mm	20	2000mm						
12	1200mm	23	2303mm						

PROFI Eck-Querrollladenaufbau 423.5 **K H .00 A**

K Kantenlänge		H Höhe		A Ausführung	
0	1213 x 1213mm	6	380mm (1OH)	1	Standard
1	835 x 835mm	7	720mm (2OH)	6	ESD
5	935 x 935mm				
2	1035 x 1035mm				



Querrollladenaufbau 2OH

PROFI REGALAUFBAU NACH VORNE GENEIGT

- Abmessungen: 468/407 x 422/352mm (TxH)
- Farbe: lichtgrau, perlstruktur
- Korpus aus 19mm melaminharzbeschichteter Feinspanplatte in Kompaktbauweise komplett verleimt und verdübelt.
- Eingenutete, stabile Sichrückwand (13mm stark). Seiten- und Zwischenwände mit 32mm Lochreihen-Raster.
- Je Regalfach ein höhenverstellbarer Zwischenboden mit Rutschkante (nach vorne geneigt einstellbar).



PROFI Regalaufbau nach vorne geneigt 423.**BB** **A** .001

BB Breite

08	800mm	15	1500mm
09	900mm	16	1600mm
10	1000mm	18	1800mm
12	1200mm	20	2000mm
13	1295mm	23	2303mm

A Ausführung

0	Standard
1	ESD

PROFI Eck-Regalaufbau nach vorne geneigt 423.5 **K** **A** . 001

K Kantenlänge

0	1213 x 1213mm
1	835 x 835mm
2	935 x 935mm
3	1035 x 1035mm

A Ausführung

0	Standard
1	ESD



FÜR JEDE ARBEIT DAS PASSENDE LICHT

Im Labor, der Montage- oder Ausbildungswerkstatt muss höchst präzise gearbeitet werden. Deshalb ist es wichtig, dass ausreichend Licht vorhanden ist, der Arbeiter aber trotzdem nicht geblendet wird. Unsere verschiedenen Beleuchtungssysteme helfen Ihnen, die für Ihre Anforderungen optimalen Lichtverhältnisse zu schaffen.



PROFI LED ARBEITSPLATZLEUCHE ST (STANDARD)

Schlankes Leuchten-System aus eloxiertem Aluminiumprofil mit schwenkbarer Optik, dadurch bestens geeignet für die stirnseitige Montage an Ablagen und Aufbauten.

- Eloxiertes Aluminiumprofil mit Kühlrippen.
- Gehäuse 320° drehbar, ø 25mm.
- Beidseitig mit Dreieckshalter (B: 95mm) für eine komplett verdeckte Kabelführung, mit Schalter.
- Inkl. Netzteil 24V.
- Komplett vormontiert.
- Keine Kühlung notwendig.
- Durchgehende LED-Modulleiste mit einem sehr geringen LED Abstand für eine absolut homogene Ausleuchtung der kompletten Arbeitsfläche.

DIMMBAR:

- Optional dimmbar mit mikrocontroller-gesteuertem PWM- Tastdimmer Helligkeit von 0...100% einstellbar.

Technische Daten:

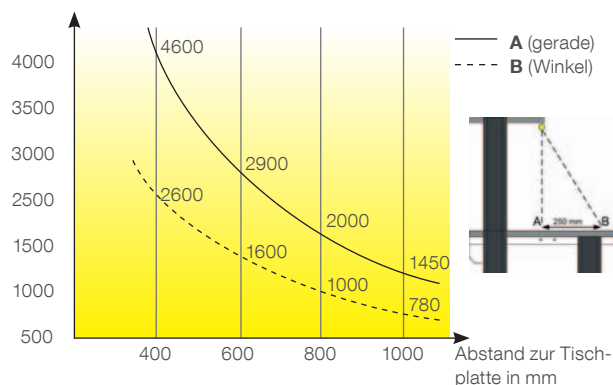
- Modullänge: 300mm, bestehend aus 28 Einzel-LEDs, lückenlos angesetzt, Modulleistung: 12,5VA.
- Helligkeit: 1200lm (>3.300 lux bei einem Abstand von 500mm).
- Abstrahlwinkel: 120°.
- Farbwiedergabe RA: > 80.
- Farbtemperatur: 5.000 K (tageslichtweiß)
- Farbqualität: Single binning nach ANSI (sehr sortenreine LEDs für eine konstante Lichtfarbe).



0...100% DIMMBAR



320° DREHBAR



PROFI LED Arbeitsplatzleuchte ST 456. **B 61. A 01**

B Breite (Anz. Module)

1	500mm	4	1400mm
2	800mm	5	1700mm
3	1100mm	6	2000mm

A Ausführung

- 0 EINBAUVERSION mit Festanschluss und Einbaunetzteil für Elektroaufbau
- 2 EINBAUVERSION mit Festanschluss und gekapseltem Netzteil OHNE Elektroaufbau
- 1 NACHRÜSTSATZ mit seitlichem Steckanschluss, gekapseltem Netzteil und Halter
- 5 Einbauversion DIMMBAR von 0-100% mit PWM-Tastdimmer und Einbaunetzteil für Elektroaufb.
- 6 Einbauversion DIMMBAR von 0-100% mit PWM-Tastdimmer und gekapseltem Netzteil OHNE Elektroaufbau



PROFI LED ARBEITSPLATZLEUCHE PR (PREMIUM)

Schlankes Leuchten-System aus eloxiertem Aluminiumprofil mit schwenkbarer Optik, dadurch bestens geeignet für die stirnseitige Montage an Ablagen und Aufbauten.

- Eloxiertes Aluminiumprofil mit Kühlrippen.
- Gehäuse 320° drehbar, ø 25mm.
- Beidseitig mit Dreieckshalter (B: 95mm) für eine komplett verdeckte Kabelführung, mit Schalter.
- Inkl. Netzteil 24V.
- Komplett vormontiert.
- Keine Kühlung notwendig.
- Durchgehende LED-Module mit einem sehr geringen LED Abstand für eine absolut homogene Ausleuchtung der kompletten Arbeitsfläche.

2-Kanal DIMMER mit einstellbarem Farbton:

- Dimmbare Helligkeit von 0...100%
- Stufenlos einstellbare Farbtemperatur von 2700K (warmweiss) bis 6000K (kaltweiss).
- Mit 2-Kanal mikrocontroller-gesteuertem PWM-Dimmer mit Doppel-Wipptaster.

Technische Daten:

- Modullänge: 400mm, bestehend aus 42 Einzel-LEDs, lückenlos angesetzt, Modulleistung: 19VA.
- Helligkeit: 1700 lm (> 4.500 lux bei einem Abstand von 500mm).
- Abstrahlwinkel: 120°.
- Farbwiedergabe RA: > 80.
- Farbtemperatur einstellbar durch die wechselnde Anordnung von Einzel-LEDs in einem engen Abstand mit 2700K (warmweiss) und 6000K (kaltweiss).



Einzel-LED Abstand 10,7mm bei der Arbeitsplatzleuchte ST



Einzel-LED Abstand 9,3mm bei der Arbeitsplatzleuchte PR (wechselnde Farbtemperatur)



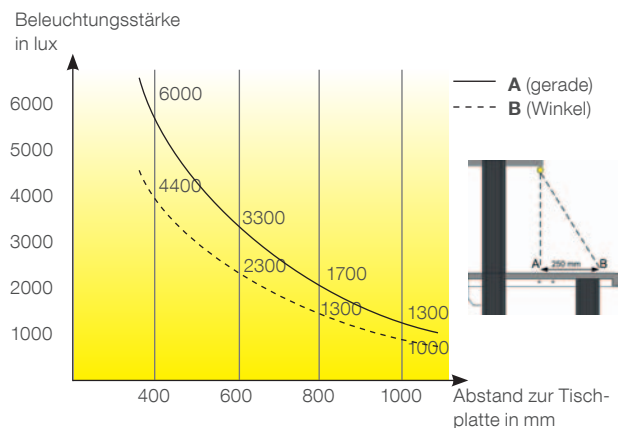
0...100% DIMMBAR



320° DREHBAR



EINSTELLBARE FARBTEMPERATUR



PROFI LED Arbeitsplatzleuchte PE 456. B 81. A 01			
B Breite (Anz. Module)		A Ausführung	
1	600mm	3	1400mm
2	1000mm	4	1800mm
		0	EINBAUVERSION mit Festanschluss und Einbaunetzteil für Elektroaufbau
		2	EINBAUVERSION mit Festanschluss und gekapseltem Netzteil OHNE Elektroaufbau



OPTION VERDECKTE KABELFÜHRUNG

- Eingefräster Schlitz mit lichtgrauer Kunststoffabdeckung für die verdeckte Kabelführung in Ablagen und Aufbauschränken.



Option verdeckte Kabelführung	458.000.000
-------------------------------	-------------

BLLENDE FÜR PROFI LED ARBEITSPLATZLEUCHE

- Besonders bei höhenverstellbaren Arbeitsplätzen ist der direkte Blick in den Leuchtkörper trotz Verstellung des Abstrahlwinkels nicht immer zu vermeiden. Durch eine einfache Montage der Blende an den Kühlrippen der LED Arbeitsplatzleuchte wird hier Abhilfe geschaffen. Auch nachrüstbar!



Blende für PROFI LED Arbeitsplatzleuchte 456.0 BB .001			
BB Breite			
05	ST 500mm	14	ST/PR 1400mm
06	PR 600mm	17	ST 1700mm
08	ST 800mm	18	PE 1800mm
10	PR 1000mm	20	ST 2000mm
11	ST 1100mm		

SCHWENKARM-HALTER FÜR PROFI LED ARBEITSPLATZLEUCHE

- Drehbare Aufnahmeschiene für PROFI LED Arbeitsplatzleuchten Standard und Premium.
- Kratzfeste, lichtgraue Pulverbeschichtung.
- Bolzen (Ø 25mm).



Schwenkarm-Halter für Arbeitsplatzleuchte 456.9 BB .001			
BB Breite			
05	ST 500mm	10	PR 1000mm
06	PR 600mm	11	ST 1100mm
08	ST 800mm	14	ST/PR 1400mm

MULTIFUNKTIONSLAUCHE

- 180° schwenkbares Stahlblechgehäuse mit seitlichen Befestigungswinkeln.
- Abdeckung mit blendfreiem, verspiegeltem Parabolraster.
- 36 Watt Kompaktleuchtstofflampen.
- Schaltbar über beleuchteten frontseitigen Wippschalter.
- Rückseitiger Kabelauslass mit 3m Zuleitung mit offenen Enden.
- Kratzfeste, lichtgraue Pulverbeschichtung.
- Abmessungen: 70 x 95/45mm (TxH).



Multifunktionsleuchte 458.0 BB . V 00	
BB Breite	V Vorschaltgerät
36 490mm (1x 36W)	0 VVG (verlustarmes Vorschaltgerät)
72 980mm (2x 36W)	3 EVG (elektronisches Vorschaltgerät)
	5 EVG mit Dimmer



UNIVERSAL UNTERBAULEUCHE

- Extrem flache Unterbauleuchte in attraktivem Design.
- Prismatische Lampenabdeckung für blendfreies Licht.
- Leuchtstofflampe T5 840/830 für helles und weißes Licht.
- Elektronisches Vorschaltgerät (EVG).
- Abmessungen: 105 x 40,5mm (BxH).



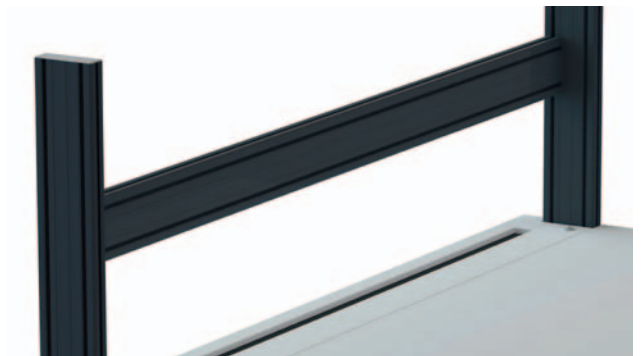
Universal Unterbauleuchte	
299.105.060	Länge 608mm / 24 Watt
299.105.090	Länge 908mm / 39 Watt
299.105.120	Länge 1208mm / 54 Watt
299.105.150	Länge 1505mm / 49 Watt
299.105.199	Option eingebauter Schalter



PROFI QUERPROFIL

- Das PROFI Querprofil wird horizontal zwischen den hinteren Fußverlängerungen montiert und dient zur variablen Montage von Monitorhaltern.
- Aus dem Aluminiumprofil SINGLE zur höhenvariablen Befestigung in den Nuten des Fußprofils.
- Kratzfest pulverbeschichtet nach RAL-Nr.

PROFI Querprofil 419.07 BB .900				
BB Breite				
59	420mm	77	820mm	73 1420mm
69	523mm	71	920mm	78 1520mm
70	720mm	72	1215mm	74 1720mm



PROFI TFT-HALTER PLUS

- Neige- und schwenkbar, mit Vesa-Aufnahme (100x100 und 75x75mm), max. Belastbarkeit: 15kg.
- Kratzfeste, lichtgraue Pulverbeschichtung.
- Tiefe: 110mm.

PROFI TFT-Halter PLUS für Querprofil	
491.054.000	zum Einhängen in die Querversteifung
491.053.000	zur Montage an das Querprofil
491.052.000	über Gleitbausteine waagrecht im Querprofil verschiebbar
491.051.000	über Gleitbausteine waagrecht im Querprofil verschiebbar und zusätzlich senkrecht einstellbar



PROFI TFT-HALTER LC FÜR QUERPROFIL

- Dreh-, Neige- und Rotationsfunktion, mit Vesa-Aufnahme (100x100 und 75x75), max. Belastbarkeit: 5kg.
- Aus Aluminiumdruckguß.
- Kratzfeste Pulverbeschichtung in Weißaluminium.

PROFI TFT-Halter LC für Querprofil	
491.056.100	mit 1 Gelenk (94mm Ausladung)
491.056.200	mit 2 Gelenken (302mm Ausladung)
491.056.300	mit 3 Gelenken (482mm Ausladung)



PROFI TASTATURABLAGER FÜR QUERPROFIL

- Schrägablage mit Rutschkante aus Stahlblech.
- Horizontal verschiebbar durch Gleiterbausteine.
- Kratzfeste, lichtgraue Pulverbeschichtung.
- Abmessungen: 470 x 355mm.

PROFI Tastaturablage für Querprofil	940.123.400
-------------------------------------	-------------



WIR SCHAFFEN OPTIMALE AUSBILDUNGSBEDINGUNGEN

Ihre Ausbildungswerkstatt soll dem neuesten Stand der Technik entsprechen und gleichzeitig der hohen Beanspruchung durch die Lehrlinge standhalten? Mit unseren Ausbildungssystemen aus dem PROFI System treffen Sie eine ausgezeichnete Wahl.



DIDACTRAHMEN

- H-Profile im DIN A4 Abstand, zum Einhängen von DIN A4 Didactplatten und dem hera Zubehör. Kratzfest pulverbeschichtet nach RAL-Nr.
- Oberseite mit eingearbeiteter Bürste für eine optimale Geräuschdämmung.
- Unterseite mit hinterem Anschlag für ein einfaches Einsetzen der Didactplatte.
- Mit zusätzlicher Nut für Schiebemuttern.
- Mit Seitenstreben, vorbereitet für die Montage zwischen den PROFI Fußverlängerungen oder an die EASY Didactrahmenhalterung.



Hinterer Anschlag für ein einfaches Einsetzen der Panels. Konische Form zur Fixierung des Panels.

Rückseite mit Nut zur Befestigung von Kabelwannen usw.



Schnitt H-Profil

Vorderseite mit Nut zur flexiblen Befestigung von Halterungen über die gesamte Breite.

Bürstenleiste für die optimale Geräuschdämmung und Fixierung des Panels.



Didactrahmen 461. **BB** **H** .9 **F** 1

BB Breite

05	500mm	09	820mm	13	1215mm	18	1720mm
06	603mm	10	920mm	15	1420mm	20	1920mm
08	720mm	12	1200mm	16	1520mm	23	2223mm

H Anz. Ebenen / Höhe

1	360mm
2	680mm
3	1000mm

F Fußverlängerung

0	zwischen SINGLE-/ MULTI-Profil
3	für Verschieberahmen
5	zwischen ENERGIE-Profil

PROFI VERSCHIEBEMECHANIK FÜR DIDACTRAHMEN

- Zwei Linear-Gleitführungen aus eloxiertem Aluminiumstrangpressprofil.
- Diese werden seitlich an den Fußprofilen der PROFI Tische auf Tischplattenhöhe montiert.
- Zwei Gleitschlitten aus eloxiertem Aluminiumprofil (40 x 300 x 20mm) für die Montage der PROFI Fußverlängerungen.
- Mit Rastbolzen um die Gleitschlitten an bestimmten Positionen festzustellen.
- Aussteifungs- und Aufbewahrungswanne unter dem Didactrahmen montiert.



PROFI Verschiebemechanik für Didactrahmen

461.008.001	für Tischtiefe: 800mm
461.009.001	für Tischtiefe: 900mm
461.010.001	für Tischtiefe: 1000mm

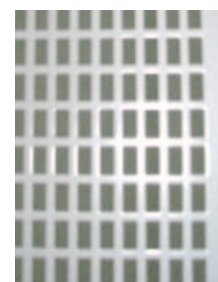
BOXEN-RASTERWAND FÜR DIDACTRAHMEN

- Lochblechplatte mit kratzfester lichtgrauer Pulverbeschichtung.
- Mit umlaufendem Rahmen zum Einhängen in den Didactrahmen.

Boxen-Rasterwand für Didactrahmen 461. BB E .10 R			
BB Breite	E Ebenen	R Raster	
06 600mm	1 1 Ebene	3 hera-Raster 12 x 5mm	
08 800mm	2 2 Ebenen	4 E-Raster 10 x 5mm	



hera-Raster



E-Raster



Rasterwand über zwei Ebenen



Rasterwand über eine Ebene

BOXEN-RASTERWAND ZUR FESTMONTAGE

- Rasterplatte aus Stahlblech mit komplett umlaufenden Versteifungswinkeln.
- Zum flexiblen Einrasten von allen marktüblichen Didactboxen oder als Installationswand mit Rasterwanddübeln.
- Die Rasterwände sind für die Montage zwischen den PROFI Fußverlängerungen, in die EASY Didactrahmen-Halterung oder in das Tischgestell vorbereitet.
- Kratzfeste, lichtgraue Pulverbeschichtung.



Boxen-Rasterwand zur Festmontage 461. BB H .1 F R						
BB Breite	H Höhe	F Fußverlängerung	R Raster			
05 500mm	13 1295mm	1 360mm	0 hera-Raster			
06 603mm	15 1500mm	2 680mm	1 E-Raster			
08 800mm	16 1600mm	3 1000mm		0 zwischen SINGLE-/ MULTI-Profil		
09 900mm	18 1800mm			3 für Verschieberahmen		
10 1000mm	20 2000mm			5 zwischen ENERGIE-Profil		
12 1200mm						

KABELWANNE FÜR DIDACTRAHMEN

- Aus Stahlblech, für die Aufnahme von hängenden Laborleitungen und zur Ablage von Kleinteilen.
- Kratzfest pulverbeschichtet nach RAL-Nr.
- Abmessungen: 100 x 20mm (TxH).

Kabelwanne für Didactrahmen 461. **BB** 5.902

BB Breite

08	800mm	10	1000mm	15	1500mm	18	1800mm
09	900mm	13	1295mm	16	1600mm	20	2000mm



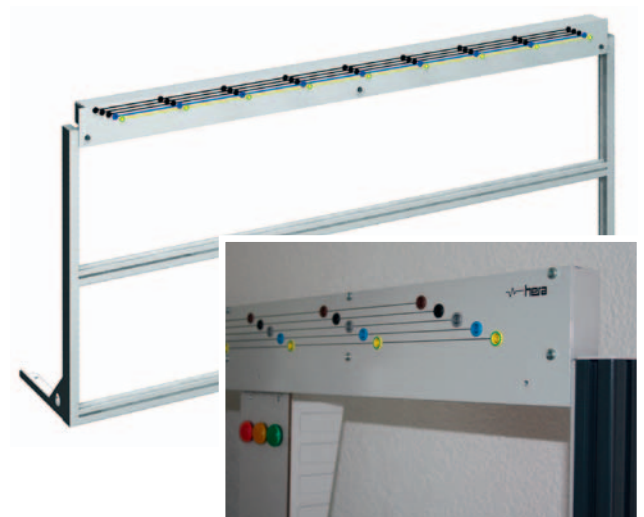
BUCHSENLEISTE FÜR DIDACTRAHMEN

- Für eine übersichtliche Verdrahtung der aufgebauten Schaltung, als Versorgungsleiste oder für sonstige Mehrfach-Schaltungspunkte. Als geschlossener Kanal berührungsgeschützt.
- 5 Buchsenreihen (komplett durchverdrahtet) mit 4mm Sicherheitslaborbuchsen.
- Kratzfeste, lichtgraue Pulverbeschichtung.
- Abmessungen: 50 x 90mm (TxH).

Buchsenleiste für Didactrahmen 461. **BB** 5.902

BB Breite

08	800mm	10	1000mm	15	1500mm	18	1800mm
09	900mm	13	1295mm	16	1600mm	20	2000mm



GERÄTEABLAGE FÜR DIDACTRAHMEN

- Ablagefläche: 378 x 290mm (BxT).
- Rahmen mit schwenkbarer Ablage aus Stahlblech, zum Einhängen in den Didactrahmen.
- Die schwenkbare Ablage ist mit zwei Arretierhebeln und Rutschkanten ausgestattet.
- Kratzfeste, lichtgraue Pulverbeschichtung.

461.930.000

Geräteablage für Didactrahmen

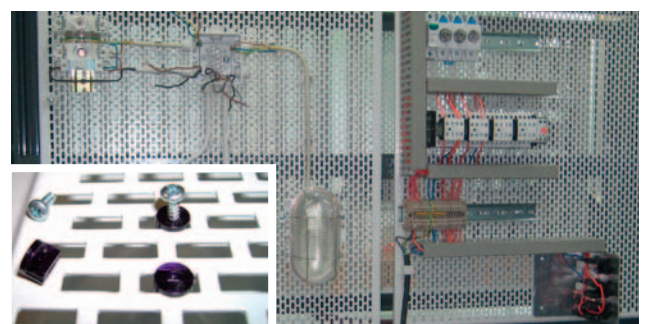


SPEZIALDÜBEL FÜR BOXEN-RASTERWAND

- Satz Dübel zur Befestigung von Installationsmaterial.
- Inkl. Linsenkopfschrauben.
- Länge: 9,5mm.

301.150.100

100x Spezialdübel



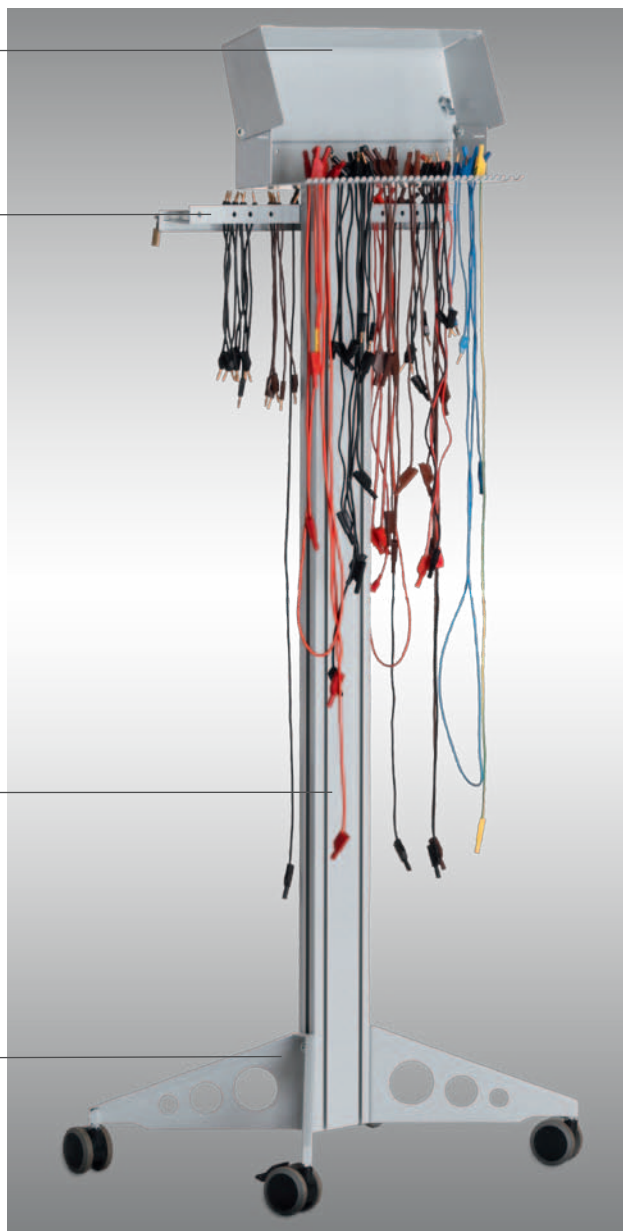
PROFI MESSLEITUNGSWAGEN

- Zwei V-Streben aus Stahlblech mit Fußverlängerung aus dem hera Aluminiumprofil in variabler Höhe.
- Vier Lenkrollen (Durchmesser: 75mm), zwei davon mit Feststellern.
- Alternativ mit höhenverstellbaren Gleitern (Durchmesser: 40mm).
- Grundfläche: 620 x 530mm.
- Kabelrechen aus Aluminiumblech mit unterschiedlichen Aussparungen für Leitungsstärken bis max. 12mm. Höhe: 30mm. Mit Schiebemuttern am Fußprofil befestigt.
- Mit abschließbarem Verschlussbügel oder alternativ mit abschließbarer Schutzhaube für eine kontrollierte Leitungsentnahme.
- Kratzfeste, lichtgraue Pulverbeschichtung.

Breite / Anzahl Schlitze	Rechen Basisausführung		Verschlussbügel für Basisausführung	Rechen für Schutzhaube Tiefe: 160mm	Schutzhaube Tiefe: 160mm
	Tiefe: 80mm	Tiefe: 160mm			
300 / 18	448.160.000	448.170.000	448.170.700	448.170.100	448.170.500
500 / 32	448.180.000	448.190.000	448.190.700	448.190.100	448.190.500
603 / 37	448.200.000	448.210.000	448.210.700	448.210.100	448.210.500
800 / 47	448.220.000	448.230.000	448.230.700	448.230.100	448.230.500
1000 / 57	448.240.000	448.250.000	448.250.700	448.250.100	448.250.500

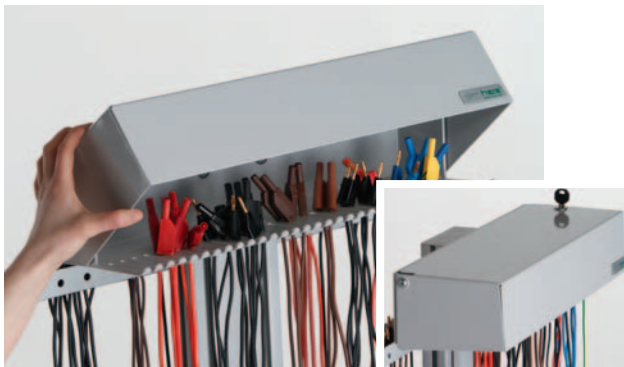
Rechen mit Schutzhaube

Rechen mit Verschlussbügel



Fußverlängerung	Höhe	Fußverlängerung	Höhe
401.106.900	600	401.112.900	1200
401.107.900	700	401.113.900	1300
401.109.900	900	401.114.900	1400
401.110.900	1000	401.116.900	1600
401.111.900	1100	401.118.900	1800

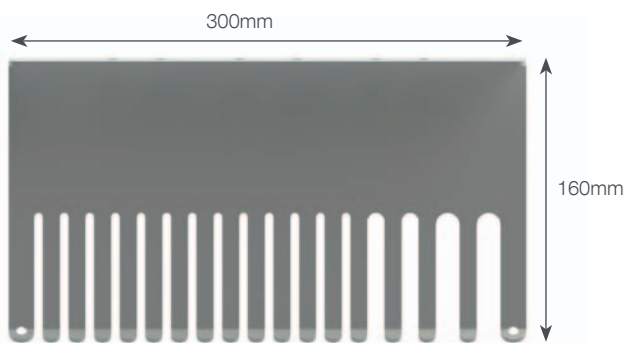
Drehkreuz	
440.117.000	Drehkreuz mit Lenkrollen
440.117.100	ESD Drehkreuz mit Lenkrollen
440.117.200	Drehkreuz mit Gleitern
440.117.300	ESD Drehkreuz mit Gleitern



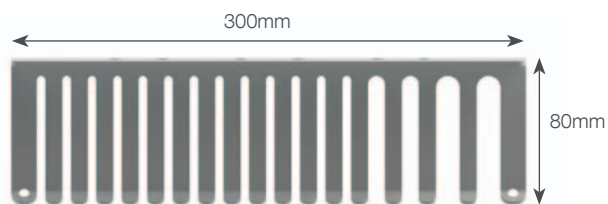
Rechen mit Schutzhaube: 448.210.100 + 448.210.500



Rechen mit Verschlussbügel: 448.200.000 + 448.210.700



Rechen-Tiefe 160mm / Schlitzteilung 18



Rechen-Tiefe 80mm / Schlitzteilung 18

PROFISTÄNDER KOPFABLAGE

- Lichtgraue 28mm starke Spanplatte, melaminharzbeschichtet, Kanten mit 3mm PP-Umleimer.
- Unterseite mit Gewindeeinsätzen für die Befestigung der Tragewinkel.
- Zwei Tragewinkel mit kratzfester, lichtgrauer Pulverbeschichtung und Befestigungslöchern für die Montage an dem Fußprofil.

PROFISTänder Kopfablage

440.210.001	Rechteck 500 x 500mm
440.210.002	Rund 500mm

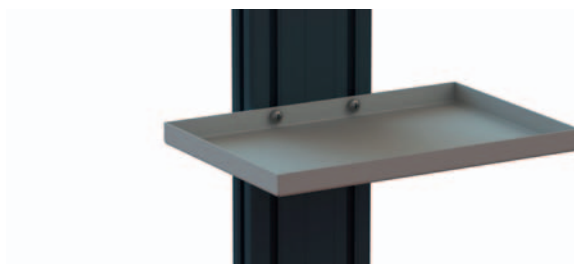


PROFISTÄNDER ABLAGEBOX

- Aus Stahlblech, mit Befestigungslöchern für die Kopf- oder seitliche Montage am hera Fußprofil.
- Kratzfeste, lichtgraue Pulverbeschichtung.

PROFISTänder Ablagebox

440.310.001	300 x 200 x 20mm (BxTxH)
-------------	--------------------------



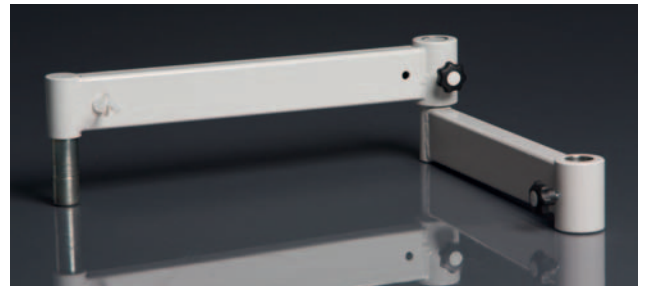
DAUERHAFT STABIL TROTZ ZAHLREICHER AUF- UND AUSBAUMÖGLICHKEITEN

Bei den höhenverstellbaren Montagearbeitsplätzen aus dem PROFI System lassen sich alle benötigten Tools, wie z. B. Gleitschlitten, Druckluftwartungseinheiten, Schüttenhalter und vieles mehr, ergonomisch um den Anwender herum anordnen. Zusätzlichen Platz schaffen ergänzende Ablagen und Wände.



PROFI SCHWENKARM UND DREHHÜLSE FÜR GELENKARMLEUCHE

- Schwenkarm als hochstabile Stahlkonstruktion mit massiver Hülse/Bolzen-Kombination.
- Belastung max.: 50kg
- Modular konfigurierbar mit:
 - Drehhülse für die Montage an den hera Profilen.
 - Schwerlast-Schwenkarm mit Bolzen, Drehhülse und Feststellschraube. In unterschiedlichen Längen erhältlich, inkl. Kabelhalter.
 - Unterschiedliche Endstücke mit Bolzen.
- Kunststoffhülse als Reduzierung des Bolzendurchmessers auf Ø 12mm als Halterung für Gelenkarmleuchten.



PROFI Schwenkarme 491.004.000 + 491.003.000

PROFI Schwenkarm und Drehhülse für Gelenkarmleuchte	
491.002.000	PROFI Schwenkarm Drehhülse Ø 25mm
491.003.000	PROFI Schwenkarm / Ausladung: 250mm
491.004.000	PROFI Schwenkarm / Ausladung: 300mm
491.005.001	PROFI Schwenkarm / Ausladung: 500mm
491.002.100	Set 1: Drehhülse + Schwenkarm 300mm
491.010.100	Set 2: Drehhülse + Schwenkarme 300 + 250mm
491.005.200	PROFI Drehhülse Gelenkarmleuchte Ø 12mm



Drehhülse für Gelenkarmleuchten:
491.002.000 + 491.003.000 + 491.004.000

ABLAGE FÜR PROFISCHWENKARM

- Drehbare Kopfablage aus Stahlblech mit umlaufender Aufkantung.
- Kratzfeste, leitfähige Pulverbeschichtung in lichtgrau.
- Bolzen (Ø 25mm).

Ablage für PROFISCHWENKARM	
491.026.100	300 x 300 x 10mm (BxTxH)
491.026.110	400 x 400 x 10mm (BxTxH)
491.026.120	500 x 500 x 10mm (BxTxH)



SCHWENKABLAGE FÜR PROFISCHWENKARM

- Schwenkablage aus Stahlblech, zum Einhängen in den Schwenkarm.
- Vorderseite und Seiten mit einer 20mm hohen Rutschkante. In drei Raststufen (0° / 5° / 10° / 15°) neigbar.
- Kratzfeste, leitfähige Pulverbeschichtung in lichtgrau.

Schwenkablage für PROFISCHWENKARM	
491.027.110	300 x 250mm (BxT)
491.027.130	450 x 350mm (BxT)
491.027.150	650 x 500mm (BxT)



SCHÜTTENHALTER FÜR PROFI SCHWENKARM

- Aufnahmeschiene aus Stahl zum Einhängen von Schütten.
- Kratzfeste, lichtgraue Pulverbeschichtung.
- Bolzen (Ø 25mm).

Breite	1 Ebene	3 Ebenen
300mm	491.022.101	491.022.300
400mm	491.022.111	491.022.310
500mm	491.022.121	491.022.320



RASTERWAND FÜR PROFI SCHWENKARM

- Für die Aufnahme von unterschiedlichen Werkzeughaltern, Schüttenhalterungen und Ablagen.
- Schwenkbare Lochplatte aus Stahlblech, Stärke 1,5mm, mit umlaufender Kantung.
- Kratzfeste, lichtgraue Pulverbeschichtung.
- Bolzen (Ø 25mm).

Rasterwand für PROFI Schwenkarm	
491.024.101	300 x 290mm (BxT)
491.024.111	300 x 130mm (BxT)
491.024.121	550 x 290mm (BxT)
491.024.131	550 x 130mm (BxT)



TFT-MONITORHALTER FÜR PROFI SCHWENKARM

- Schwenkbare Aufnahmeplatte für Vesa-Standard (100x100mm und 75x75mm).
- Kratzfeste, lichtgraue Pulverbeschichtung.
- Bolzen (Ø 25mm).

TFT-Monitorhalter für PROFI Schwenkarm	
491.028.101	TFT-Monitorhalter
491.028.111	TFT-Monitorhalter mit Tastaturablage
491.028.121	TFT-Monitorhalter mit Tastaturablage und schwenkbarer Mausablage



PROFI OBERHÄNGERAHMEN

- Querstrebe aus Aluminiumstrangpreßprofil 30 x 30mm für die Aufnahme eines Gleitschlittens.
- Ausführung SD (nur in lichtgrau lieferbar):
Tiefenstreben aus Stahlblech.
Kratzfeste, lichtgraue Pulverbeschichtung.
Höhe: 75/30mm.
- Ausführung PD (pulverbeschichtet nach RAL):
Tiefenstreben mit 45°-Strebe aus Aluminiumstrangpreßprofil 30 x 30mm.
Kratzfest pulverbeschichtet nach RAL-Nr.
Höhe: 230mm.



Ausführung SD



Ausführung PD

PROFI Oberhängerahmen 450. **BB** **T** . **A** 00

BB Breite

13	1295mm	18	1800mm
15	1500mm	20	2000mm
16	1600mm	23	2303mm

T Tiefe

0	500mm (für Tischtiefe 800)
1	600mm (für Tischtiefe 800)
2	700mm (für Tischtiefe 1000)

A Ausführung

0	SD-Design
9	PD-Design

PROFI OBERLEUCHE

- Unterbauleuchte aus Stahlblech mit hochglänzendem Parabolspiegelraster.
- Bestückt mit 2x Leuchtstoffröhren und elektronischem Vorschaltgerät. Halterung, die zwischen dem PROFIL Oberhängerahmen montiert wird.
- Verdeckte Kabelführung im Oberhängerahmen.
- Kratzfeste, lichtgraue Pulverbeschichtung.
- Abmessungen: 197 x 75mm (TxH).



PROFI Oberleuchte 455. **BB** 0.00 **A**

BB Tischbreite

13	1295mm	2 x 36W	nur für PD geeignet!	18	1800mm	2 x 58W
15	1500mm	2 x 36W		20	2000mm	2 x 58W
16	1600mm	2 x 36W		23	2303mm	2 x 58W

A Ausführung

2	Oberhängerahmen PD
3	Oberhängerahmen SD



GLEITSCHLITTEN MIT KARABINERHAKEN

- Zum Aufhängen von Werkzeugen, die über die ganze Tischbreite verschiebbar sein sollen.
- Breite: 60mm, Bohrung-Ø: 8mm.
- Farbe: schwarz.

Gleitschlitten mit Karabinerhaken 459.100.100



FEDERZUG

- Federzüge sorgen für mehr Ordnung am Arbeitsplatz, sowie für mehr Arbeitssicherheit. Durch den Ausgleich der Werkzeuglast erhält man eine spürbare Arbeitserleichterung.
- Traglast über Handrad einstellbar.
- Seilauszug (max. 1,5m) mit Karabinerhaken.

Federzug

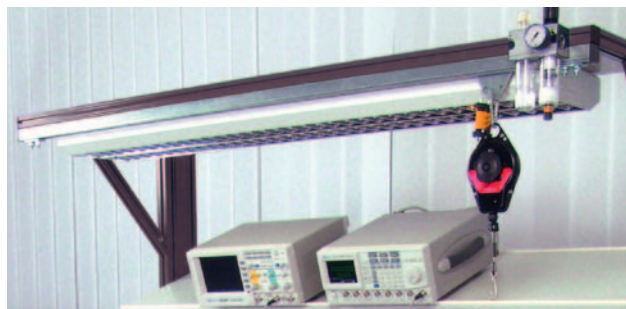
459.100.190	0,5 - 1,2kg
459.100.200	1,0 - 2,0kg
459.100.210	2,0 - 3,0kg



ROLLENSCHLITTEN-SCHIENE FÜR PROFI OBERHÄNGERAHMEN

- C-Schiene aus Stahl verzinkt, mit Endanschlägen und Verschlusskappen.
- Leichtlaufender Rollenschlitten für C-Schiene. Verzinkte Stahlplatte mit vier kugelgelagerten Rollen und Karabinerhaken.
- Montagematerial für die unterseitige Montage an den PROFI Oberhängerahmen.
- Abmessungen: 30 x 32 x 2mm.

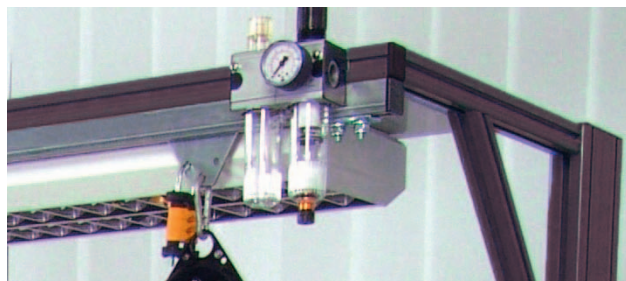
Länge		Länge	
1295mm	451.130.000	1800mm	451.180.000
1500mm	451.150.000	2000mm	451.200.000
1600mm	451.160.000	2303mm	451.230.000
451.000.000 Rollenschlitten ohne C-Schiene			



DRUCKLUFTWARTUNGSEINHEIT

- Für die Montage an den PROFI Oberhängerahmen.
- Zweiteilige Wartungseinheit, bestehend aus einem vordruckunabhängigen, rücksteuerbaren Membrandruckregler mit Sekundärentlüftung, in Verbindung mit einem Zentrifugalabscheider und einem Öler.
- Ausgang mit Schnellverschlusskupplung NW 7,2.

Druckluftwartungseinheit 459.200.100



SPIRALSCHLAUCH-KUPPLUNG-SET

- Polyurethan-Spiralschlauch komplett mit Stecker und Kupplung NW 7,2.
- Spiraldurchmesser: ca. 50mm.
- Arbeitslänge: 4m.
- Betriebsdruck: max. 10 bar.

Spiralschlauch-Kupplung-Set 459.200.150



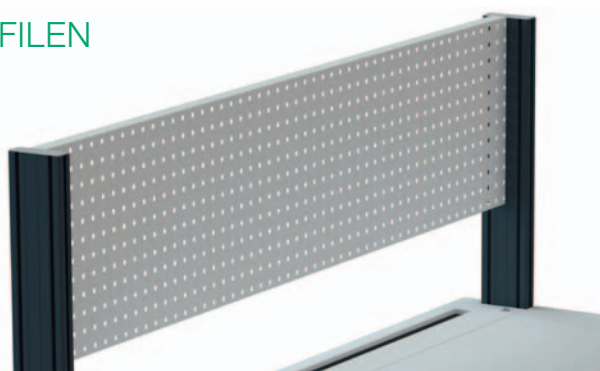
MACHEN SIE SICH DIE **HOHE VARIABILITÄT DES PROFI** MONTAGESYSTEMS ZUNUTZ

Je nach Auftrag brauchen Sie als Anwender an einem Montagetisch verschiedene elektronische Geräte, unterschiedliche Werkzeuge, eine fest definierte Anzahl an Schütten, mehrere Monitore oder manchmal auch gar keinen. Welcher Montagearbeitsplatz soll das alles mitmachen? Unserer. Je nach Bedarf können innerhalb des PROFI Systems Ablagen oder Bedienelemente schnell und unkompliziert hinzugefügt oder ausgetauscht werden. So bleiben Sie von Projekt zu Projekt flexibel.



PROFI RASTERWAND ZWISCHEN DEN PROFILEN

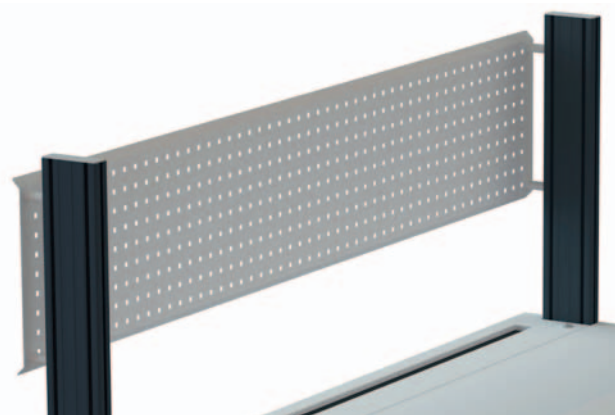
- Montage zwischen den hinteren Fußprofilen, für die Aufnahme von unterschiedlichen Werkzeughaltern, Schüttenhalterungen und Ablagen.
- Lochplatte aus Stahlblech (Stärke 1,5mm) mit umlaufender Kantung.
- Kratzfeste, lichtgraue Pulverbeschichtung.
- Inkl. Montagematerialial.
- Tiefe: 40mm.



PROFI Rasterwand zwischen den Profilen						460. BB H .9 F 1					
BB Tischbreite			H Höhe			F Fußverlängerung					
05	500mm	09	900mm	13	1295mm	18	1800mm	0	150mm	0	zwischen SINGLE-/ MULTI-Profil
06	603mm	10	1000mm	15	1500mm	20	2000mm	5	350mm	5	zwischen ENERGIE-Profil
08	800mm	12	1200mm	16	1600mm	23	2303mm				

PROFI RASTERWAND RÜCKSEITIG

- Montage über Abstandshülsen an der Rückseite der Fußprofile, bündig mit der hinteren Tischkante. Für die Aufnahme von unterschiedlichen Werkzeughaltern, Schüttenhalterungen und Ablagen.
- Lochplatte aus Stahlblech (Stärke 1,5mm), Ober- Unterseite mit 45°-Kantung.
- Kratzfeste, lichtgraue Pulverbeschichtung.
- 4x Abstandbolzen aus 40 x 40mm Aluprofil, inkl. Montagematerial.
- Höhe: 350mm.



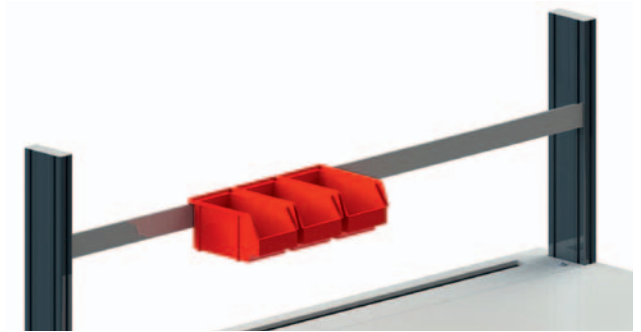
PROFI Rasterwand rückseitig						460. BB H .902					
BB Tischbreite			H Höhe								
08	800mm	10	1000mm	13	1295mm	16	1600mm	20	2000mm	0	150mm
09	900mm	12	1200mm	15	1500mm	18	1800mm	23	2303mm	5	350mm

► Zubehör s. Kapitel 14.29.



PROFI SCHÜTTEN-QUERTRÄGER

- Aus doppelt gekantetem 2mm starkem Stahlblech, sehr verwindungssteif über die gesamte Breite.
- Inkl. Montagematerial für die Befestigung zwischen den PROFI Fußprofilen.
- Kratzfeste, lichtgraue Pulverbeschichtung.
- Abmessungen: 30 x 60mm (TxH).



► Schütten s. Kapitel Zubehör Seite 14.31.

PROFI Schütten-Querträger		462.BB 0. 0 F 0			
BB Tischbreite			F Fußverlängerung		
08 800mm	10 1000mm	13 1295mm	16 1600mm	20 2000mm	0 für SINGLE-/ MULTI-Profil
09 900mm	12 1200mm	15 1500mm	18 1800mm	23 2303mm	5 für ENERGIE-Profil

PROFI SCHIEBEPROFIL FÜR INDUSTRIE STECKDOSENLEISTE

- Das PROFI Schiebeprofil wird höhenvariabel zwischen den Fußprofilen montiert.
- Aus Stahlblech lichtgrau pulverbeschichtet inkl. Durchführungslochern.
- Abmessungen: 46 x 76mm (TxH).



PROFI Schiebeprofil für Industrie Steckdosenleiste		Industrie Steckdosenleiste			
463.050.000	Breite: 420mm	463.150.000	Breite: 1420mm	293.204.100	4fach mit Schalter (L: 355mm)
463.060.000	Breite: 523mm	463.160.000	Breite: 1520mm	293.206.100	6fach mit Schalter (L: 440mm)
463.080.000	Breite: 720mm	463.180.000	Breite: 1720mm	293.209.100	9fach mit Schalter (L: 570mm)
463.100.000	Breite: 920mm	463.200.000	Breite: 1920mm	293.212.100	12fach mit Schalter (L: 700mm)
463.120.000	Breite: 1120mm	463.230.000	Breite: 2223mm		
463.130.000	Breite: 1215mm				



ESD SCHWENKTAFEL DIN A4

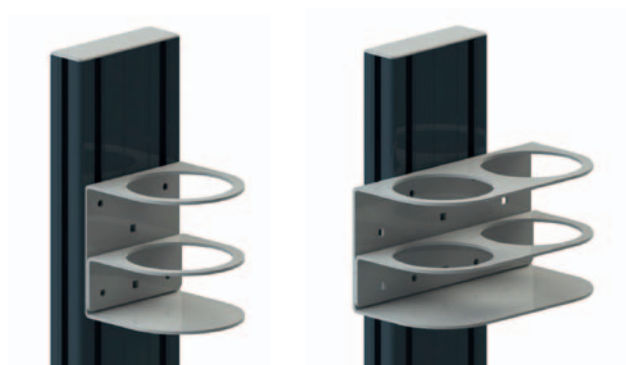
- 10x DIN A4 Schwenktafeln bestehend aus einem schwarzen Metallrahmen mit einer transparenten, elektrostatisch ableitfähigen Polyäthylenfolientasche.
- Halter aus Edelstahl inkl. Montagematerial für die Befestigung am PROFI Fußprofil.



ESD Schwenktafel DIN A4	468.100.100
-------------------------	-------------

PROFI GETRÄNKEHALTER

- Zweiteiliger Halter aus Aluminium für einen maximalen Flaschendurchmesser von 94mm.
- Inkl. Montagematerial für die höhenvariable Montage am PROFI oder FLEX Fußprofil.
- Kratzfeste, lichtgraue Pulverbeschichtung.
- Abmessungen: 117 x 120mm (TxH)



PROFI Getränkehalter	
468.200.102	1x Flasche, Breite 114mm
468.200.202	2x Flaschen, Breite 210mm

PROFI SCHALTERMODUL

- Befestigungsplatte aus Stahlblech mit kratzfester, lichtgrauer Pulverbeschichtung und aufgesetztem Kontroll-Wechselschalter, für die seitliche Montage am PROFI Fußprofil.
- Verdeckte Kabelführung in den Kabelkanal des PROFI Fußprofils.
- Inkl. kompletter Verdrahtung und Montagematerial.



PROFI Schaltermodul	468.300.000
---------------------	-------------

SCHALTER IM MULTI-PROFIL

- Eingebauter Leuchtwippenschalter an der Innenseite der MULTI-Fußverlängerung.
- Inkl. kompletter Verdrahtung.

Schalter im MULTI-Profil	
940.144.300	1x Schalter
940.244.300	2x Schalter

