

# DAS ARBEITSPLATZSYSTEM SPEZIELL FÜR DIE MONTAGE



## INHALT KAPITEL 4

- 4.5 FLEX Montagetisch-Gestell  
Option hydraulische Höhenverstellung
- 4.6 Tischplatten und Werkbankplatte
- 4.7 Sondertischplatten
- 4.8 FLEX Fußstütze
- 4.9 Durchgehende Fußstütze für FLEX Montagetisch
- 4.10 Satz FLEX Strebe;  
FLEX Querstrebe für Montagetisch
- 4.11 PC-Halter für FLEX Montagetisch;  
Tischverbreiterung schwenk- und ausziehbar
- 4.13 FLEX FiFo- Ablage
- 4.16 FLEX Ablage; FLEX Schwenkablage
- 4.17 FLEX Rasterwand
- 4.18 FLEX Schüttenquerträger
- 4.19 FLEX Oberhängerahmen
- 4.20 FLEX Oberleuchte und Multifunktionsleuchte
- 4.21 FLEX Schiebepprofil für Industrie-Steckdosenleiste;  
FLEX Steckdosenleiste
- 4.22 PROFI Getränkehalter; Werkzeughalter; Drehteller
- 4.24 PROFI Schwenkarm
- 4.25 ESD Schwenktafel DIN A4
- 4.27 FLEXmobil Grundmodul
- 4.28 FLEX Griff;  
FLEXmobil Schwenkablage und Rasterwand
- 4.29 FLEXmobil Schüttenquerträger;  
FLEX Kabelrollen Halterung
- 4.30 FLEXmobil FiFo-Ablage
- 4.32 FLEX 4-Fuß-Gestell mit Option Höhenverstellung;  
Transferband Seitenführung
- 4.33 Zylindrische Schwerkraftragrolle; Rollenleiste
- 4.34 Stopper; Einlegeplatte für Kugelrollen und Kugelrolle

# DAS MONTAGETISCHSYSTEM MIT PRAKTISCHEM **SCHLÜSSELLOCHRASTER**

Das Montagetischsystem FLEX ist modular aufgebaut. Es setzt sich aus verschiedenen Grundelementen zusammen. Dazu gehören die Tischplatte, das Gestell und die Querstrebe. Typisch für dieses System ist die FLEX Strebe, die 3-seitig mit dem hochflexiblen Schlüssellochraaster ausgestattet ist. Durch die rückseitige Bürstenleiste ermöglicht die FLEX Strebe eine verdeckte und montagefreundliche Kabelführung.





# KOMBINIEREN SIE EASY UND FLEX

Die Grundelemente des FLEX Montagetischsystems lassen sich sowohl mit Tischen aus dem EASY als auch aus dem FLEX System kombinieren. Je nach Wahl ergeben sich für Sie unterschiedliche Optionen, z. B. hinsichtlich einer manuellen oder hydraulischen Höhenverstellbarkeit.



## FLEX MONTAGETISCH-GESTELL, HÖHENVERSTELLBAR

- Stabiler C-Fuß-Tisch, manuell höhenverstellbar von 690 - 1150mm im 20mm Raster.
- Zwei Stahlkufen mit Stahlblechhöhenprofil und Metallhöhenverstellern.
- Umlaufender Tischrahmen aus Vierkantstahlrohr. Rückseite mit Befestigungsmöglichkeit der FLEX Streben.



### ESD-Ausführung:



- Alle Stahlteile mit kratzfester, leitfähiger Pulverbeschichtung in lichtgrau.

| FLEX Montagetisch-Gestell 116 .BB T .000 |        |    |         |   |     |
|--|--------|----|---------|---|-----|
| BB Breite                                |        |    | T Tiefe |   |     |
| 08                                       | 800mm  | 16 | 1600mm  | 6 | 600 |
| 10                                       | 1000mm | 18 | 1800mm  | 7 | 700 |
| 12                                       | 1200mm | 20 | 2000mm  | 8 | 800 |



## OPTION HYDRAULISCHE HÖHENVERSTELLUNG FÜR FLEX MONTAGETISCH

- Die C-Fuß-Säulen des FLEX Montagetisches werden durch zwei höhenverstellbare Aluminiumsäulen ersetzt. Betätigung über Handkurbel oder Elektroantrieb.
- Höhenverstellung von 750 - 1150mm (Handkurbel-Hub: 400mm / Elektro-Hub: 380mm).
- Gesamthubkraft: 3000N.
- Zwei eloxierte Aluminiumsäulen mit Nuten, Parallelführung und integriertem Hydraulikzylinder.
- Zentrale 2-Kammer-Hydraulikpumpe für Synchronlauf, unter der Tischplatte montiert.
- Kompletter Schlauchsatz unsichtbar in den Tischfüßen verlegt.
- Beim Elektroantrieb ist die Auf-/ Ab-Tastenkombination ergonomisch an der Vorderkante positioniert.
- Beim Handkurbelantrieb ist die Kurbel unter die Tischplatte abklappbar.



Sitzhöhe



Stehhöhe



| Option hydraulische Höhenverstellung für FLEX Montagetisch |            |                           |
|--|------------|---------------------------|
| 191.065.500  | Handkurbel | 5mm/U Hubgeschwindigkeit  |
| 191.066.500  | Elektro    | 15mm/s Hubgeschwindigkeit |

## DIREKT BESCHICHTETE TISCHPLATTE

- Melaminharzbeschichtete 3-Schicht-Spanplatte.
- Kanten allseitig mit 3mm PP-Umleimer.
- Abmessungen auf Kundenwunsch



### ESD-Ausführung:

- Volumenleitfähige 3-Schicht-Spanplatte mit leitfähigem Schichtstoff nach DIN-EN 61340-5-1.

| Direktbeschichtete Spanplatte 101. <b>A</b> <b>ST</b> <b>F</b> 00 |                  |                |
|---|------------------|----------------|
| <b>A</b> Ausführung   | <b>ST</b> Stärke | <b>F</b> Farbe |
| 1 Standard  | 25 25mm          | 5 lichtgrau    |
| 7 ESD   | 00 30mm          | 7 indusgrau    |



indusgrau

lichtgrau

## SCHICHTSTOFFBELEGTE TISCHPLATTE

- 3-Schicht-Spanplatte mit hochstrapazierfähigem HPL-Belag (Mehrschichtspanplatte nach DIN 68761. Oberseite mit 0,8mm starkem HPL-Werkstoff nach DIN 16926 und 53799).
- Kanten mit 3mm PP-Umleimer.
- Stärke: 30mm.
- Abmessungen auf Kundenwunsch



### ESD-Ausführung:

- Volumenleitfähige 3-Schicht-Spanplatte mit leitfähigem Schichtstoff nach DIN-EN 61340-5-1.

| Schichtstoffbelegte Tischplatte 10 <b>A</b> .000. <b>F</b> 00 |                |
|---|----------------|
| <b>A</b> Ausführung   | <b>F</b> Farbe |
| 0 Standard  | 5 lichtgrau    |
| 7 ESD   | 8 indusgrau    |



leitfähig

schichtstoffbelegt

direktbeschichtet

## WERKBANKPLATTE

- Multiplex- oder Riegel-Massivholzplatten aus Buche.
- Mehrfach geschliffen und lackiert oder geölt.
- Kanten allseitig gefast.

| Werkbankplatten 10 <b>A</b> .0 <b>ST</b> .000 |                           |
|---|---------------------------|
| <b>A</b> Ausführung                           | <b>ST</b> Stärke          |
| 4 Buchemultiplex                              | 20 20mm (nur Multiplex)   |
| 5 Bucheriegel                                 | 30 30mm                   |
|   | 40 40mm                   |
|   | 50 50mm (nur Bucheriegel) |



Bucheriegel

Buchemultiplex

## TISCHPLATTE MIT GERUNDETER VORDERKANTE



3mm PP-Umleimer    P26 Kante    PROFIttec-Kante

### ESD-Ausführung:

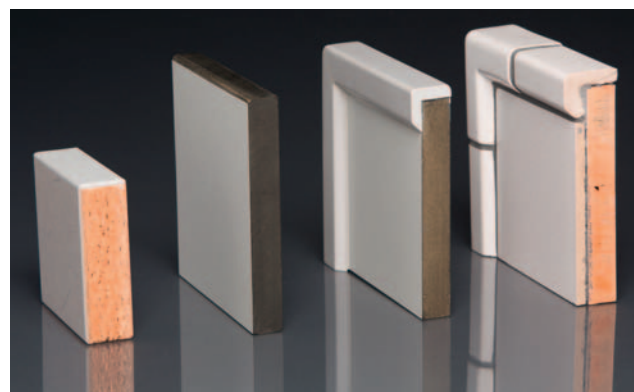


- Volumenleitfähige 3-Schicht-Spanplatte mit leitfähigem Schichtstoff nach DIN-EN 61340-5-1.

| Tischplatte mit gerundeter Vorderkante 10 A . V 00. F 00 |                   |             |
|--|-------------------|-------------|
| A Ausführung   | V Vorderkante     | F Farbe     |
| 0 Standard   | 2 P26 Kante       | 5 lichtgrau |
| 7 ESD  | 6 PROFIttec-Kante | 8 indusgrau |

## SONDERTISCHPLATTE

- Tischplatte mit aufgeklebtem Belag und 3mm PP-Umleimer.
- Geflieste Arbeitsplatte, Trägerplatte mit weißen Keramikfliesen oder rot-braunen Feinsteinzeugfliesen, optional mit Wulstrand.
- Trespa-Tischplatte (hochstrapazierbare Vollkernplatte) mit gerundeten Kanten, schwarzem Kern und lichtgrauer Oberfläche. Optional mit Epoxy-Wulstrand 20/27mm.
- Edelstahlbelegte Tischplatte mit V100-Spanplattenkern und Wulstrand (optional).



Tischplatte mit Linoleumbelag    Trespaplatte    Trespaplatte mit Wulstrand    geflieste Platte mit Wulstrand

| Sondertischplatte |   |             |  |
|-------------------|---|-------------|--|
| 103.000.000       | Tischplatte mit Linoleumbelag                     | 106.000.000 | Trespa-Tischplatte ohne Wulstrand        |
| 103.100.000       | Tischplatte mit 2mm ESD-Matte                     | 106.100.000 | Trespa-Tischplatte mit Wulstrand         |
| 109.000.000       | Geflieste Arbeitsplatte mit weißen Keramikfliesen | 108.000.000 | Edelstahlbelegte Tischplatte ohne Becken |
| 109.100.000       | Geflieste Arbeitsplatte mit roten-braunen Fliesen | 108.100.000 | Edelstahlbelegte Tischplatte mit Becken  |

## FLEX FUSSSTÜTZE



- Bodenfreie Fußstütze zum Einhängen in die FLEX Querstrebe der Montage- und Arbeitstische.
- In drei Raststufen (0° / 9° / 18° / 27°) für eine ergonomische Sitzhaltung neigbar.
- Aus Stahlblech mit kratzfester, leitfähiger Pulverbeschichtung in lichtgrau.



FLEX Fußstütze 116.3 **B** **T**.000

### **B** Breite

|   |       |
|---|-------|
| 4 | 400mm |
| 5 | 500mm |
| 6 | 600mm |
| 7 | 700mm |

### **T** Tiefe

|   |       |
|---|-------|
| 3 | 300mm |
| 4 | 400mm |
| 5 | 500mm |

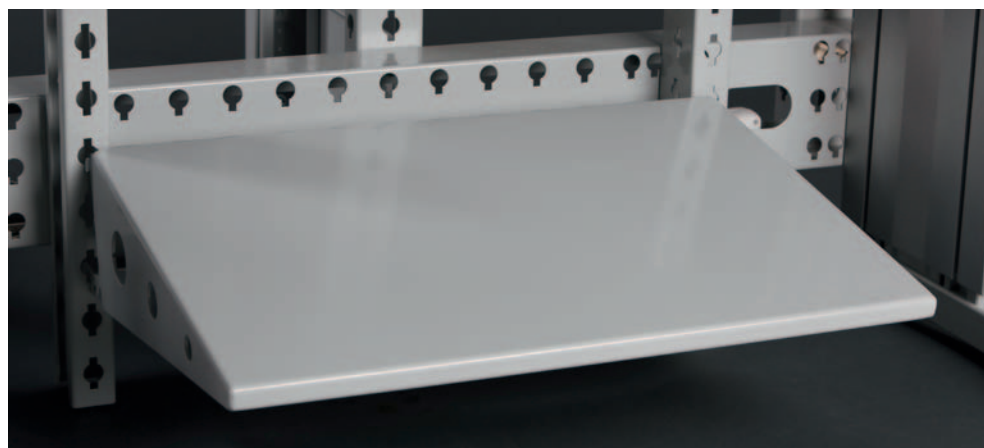
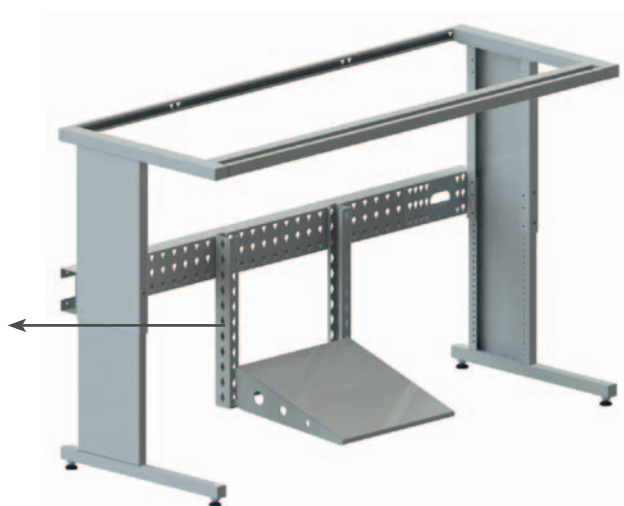
## SATZ FLEX BODENSTREBEN

- Zum höhenvariablen Einhängen der FLEX Fußstütze.
- Zwei Rasterstreben mit Schlüssellochraster im 50mm Abstand.
- Aus Stahlblech mit kratzfester, leitfähiger Pulverbeschichtung in lichtgrau.
- Abmessungen: 70 x 40mm (BxT).

Satz FLEX Bodenstreben 116.30 **H**.000

### **H** Höhe

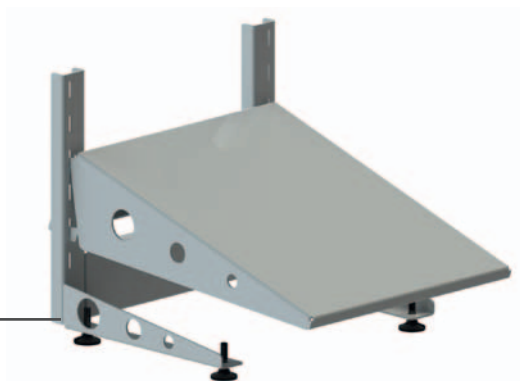
|   |       |   |       |
|---|-------|---|-------|
| 2 | 200mm | 4 | 400mm |
| 3 | 300mm | 5 | 500mm |





### FLEX L-RAHMEN FÜR FUSSTÜTZE (BODENSTEHEND)

- Zwei L-Streben mit Metallhöhenverstellern und Querstreben.
- Höhenverstellung über Schlitzraster (Abstand: 50mm).
- Abmessungen: 300 x 400mm (TxH).
- Aus Stahlblech mit kratzfester, leitfähiger Pulverbeschichtung in lichtgrau.



|                             |       |                      |       |
|-----------------------------|-------|----------------------|-------|
| FLEX L-Rahmen für Fußstütze |       | 116.40 <b>B</b> .500 |       |
| <b>B</b> Breite             |       |                      |       |
| 4                           | 400mm | 6                    | 600mm |
| 5                           | 500mm | 7                    | 700mm |

### DURCHGEHENDE FUSSTÜTZE FÜR FLEX MONTAGETISCH



- Für die höhenvariable und neigungsvariable Montage an den Höhenprofilen.
- Aus Stahlblech mit Zusatzversteifung und kratzfester, leitfähiger Pulverbeschichtung in lichtgrau.
- Tiefe: 300mm.



|  |        |                      |        |
|--|--------|----------------------|--------|
| Durchgehende Fußstütze für FLEX Montagetisch |        | 116. <b>BB</b> 0.050 |        |
| <b>BB</b> Breite                             |        |                      |        |
| 08   | 800mm  | 12                   | 1200mm |
| 10   | 1000mm | 16                   | 1600mm |
|  |        | 18                   | 1800mm |
|  |        | 20                   | 2000mm |



### SATZ FLEX STREBE



- Zwei Rasterstreben mit 3-seitigem Schlüssellochraster, Abstand 50mm für variable Konfigurationsmöglichkeiten.
- Aus Stahlblech mit kratzfester, leitfähiger Pulverbeschichtung in lichtgrau.
- Abmessungen: 70 x 40mm (BxT).

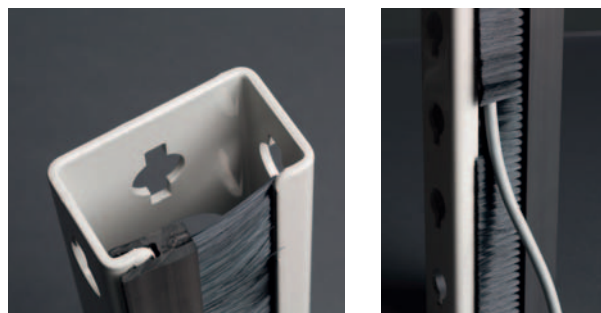
| Satz FLEX Strebe 140.0 <b>HH</b> .000 |       |    |        |    |        |
|---------------------------------------|-------|----|--------|----|--------|
| <b>HH</b> Höhe über Tischoberfläche   |       |    |        |    |        |
| 03                                    | 300mm | 08 | 800mm  | 12 | 1200mm |
| 04                                    | 400mm | 09 | 900mm  | 13 | 1300mm |
| 05                                    | 500mm | 10 | 1000mm | 14 | 1400mm |
| 06                                    | 600mm | 11 | 1100mm | 15 | 1500mm |
| 07                                    | 700mm |    |        |    |        |



### SATZ BÜRSTENLEISTE

- Für die flexible und verdeckte Leitungsführung in der FLEX Strebe.

| Satz Bürstenleiste 140.0 <b>HH</b> .100 |       |    |        |    |        |
|---|-------|----|--------|----|--------|
| <b>HH</b> Höhe über Tischoberfläche     |       |    |        |    |        |
| 03                                      | 300mm | 08 | 800mm  | 12 | 1200mm |
| 04                                      | 400mm | 09 | 900mm  | 13 | 1300mm |
| 05                                      | 500mm | 10 | 1000mm | 14 | 1400mm |
| 06                                      | 600mm | 11 | 1100mm | 15 | 1500mm |
| 07                                      | 700mm |    |        |    |        |



### FLEX QUERSTREBE FÜR MONTAGETISCH



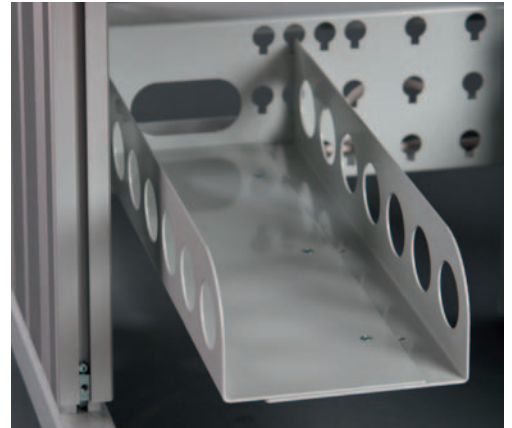
- Rückseitig montierte Querstrebe zur stabilen 2-Punkt-Montage der FLEX Streben. Auch als Kabelwanne nutzbar.
- Mit Schlüsselloch-Raster für die Befestigung von Fußstützen und PC-Halter.
- Aus Stahlblech mit kratzfester, leitfähiger Pulverbeschichtung in lichtgrau.
- Abmessungen: 140 x 70mm (HxT).

| FLEX Querstrebe für Montagetisch 116. <b>BB</b> 0.010 |        |    |        |    |        |
|---|--------|----|--------|----|--------|
| <b>BB</b> Breite                                      |        |    |        |    |        |
| 08  | 800mm  | 12 | 1200mm | 18 | 1800mm |
| 10  | 1000mm | 16 | 1600mm | 20 | 2000mm |



## PC-HALTER FÜR FLEX MONTAGETISCH

- Bodenfreier PC-Halter zum Einhängen in die FLEX Querstrebe des Montage- oder Arbeitstisches.
- Breitereinstellungen: 135 / 160 / 185 / 210 / 235mm.
- Aus Stahlblech mit kratzfester, leitfähiger Pulverbeschichtung in lichtgrau.

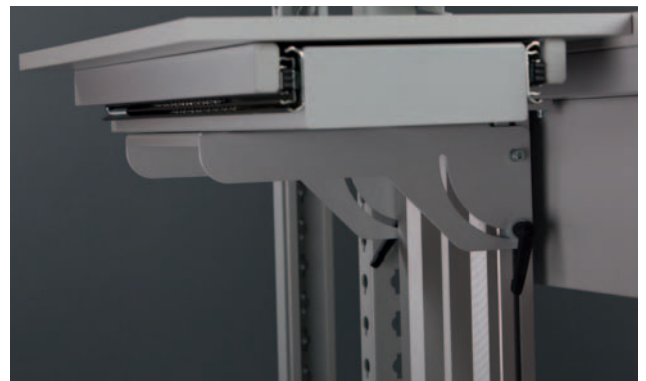


PC-Halter für FLEX Montagetisch

191.080.000

## TISCHVERBREITERUNG SCHWENK UND AUSZIEHBAR

- Sehr stabile Tischverbreiterung aus Stahlblech mit Schwenkmechanik und Auszug für die seitliche Montage an den FLEX Tisch.
- Abklappbar über Schwenkmechanik mit Knebelarretierung.
- 2x Teleskopvollauszug, Auszuglänge: 600mm.
- Platte frei wählbar.
- Breite: 300mm.



Tischverbreiterung  
schwenk- und ausziehbar

191.090.500



# IMMER SCHÖN DER REIHE NACH

Mit unseren „First in – First out“-Lösungen aus dem FLEX System können zuerst gelagerte Bestände auch als erstes verbraucht werden. Auf diese Weise gelingt eine optimale Warenorganisation, mit der Sie während des Projektverlaufs wertvolle Zeit gut machen. Vor allem, wenn die FiFo-Lösungen so praxisorientiert entwickelt wurden wie die unseren.

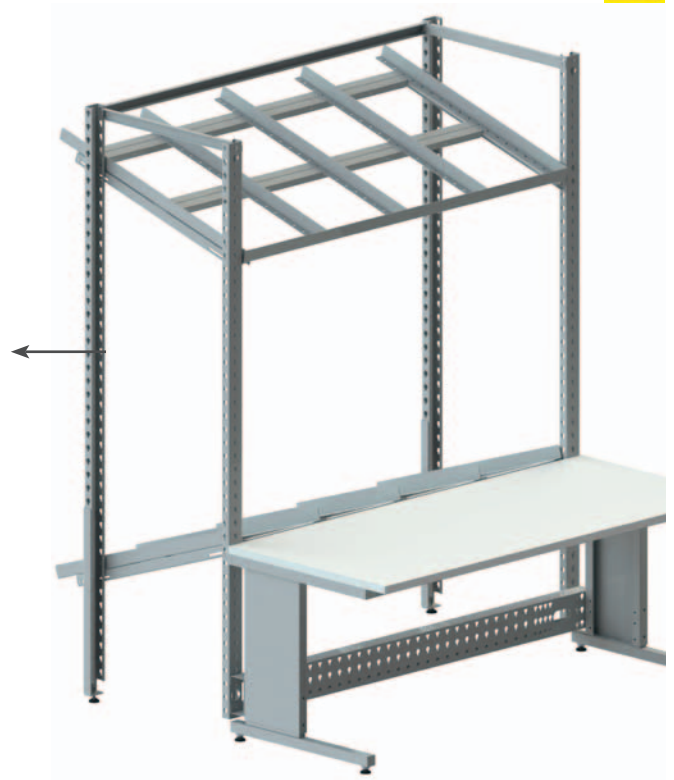


### FLEX FIFO-ANBAUSTREBE

- Satz FLEX Anbaustreben mit Höhenverstellern und Verbindungselement.
- Aus Stahlblech mit kratzfester, leitfähiger Pulverbeschichtung in lichtgrau.



| FLEX FiFo-Anbaustrebe 141.400.HH 0  |        |    |        |
|-------------------------------------|--------|----|--------|
| <b>HH</b> Höhe über Tischoberfläche |        |    |        |
| 05                                  | 500mm  | 09 | 900mm  |
| 06                                  | 600mm  | 10 | 1000mm |
| 07                                  | 700mm  | 11 | 1100mm |
| 08                                  | 800mm  | 12 | 1200mm |
| 13                                  | 1300mm | 14 | 1400mm |
| 15                                  | 1500mm |    |        |



### FLEX FIFO-SCHWENKKONSOLE

- Zwei (links/ rechts) Seitenstreben, die an der Innenseite der FLEX Strebe und der FiFo-Anbaustrebe montiert werden.
- Aus Stahlblech mit kratzfester, leitfähiger Pulverbeschichtung in lichtgrau.



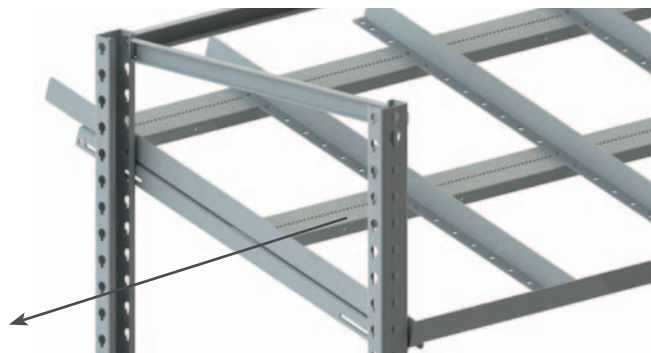
| FLEX FiFo-Schwenkkonsole 140.400.0 TT |       |    |        |
|---------------------------------------|-------|----|--------|
| <b>TT</b> Tiefe                       |       |    |        |
| 06                                    | 600mm | 10 | 1000mm |
| 08                                    | 800mm | 12 | 1200mm |



## FLEX FIFO-VERBINDUNGSSTEG



- Verbindungssteg für die Montage an der FiFo-Schwenkkonsole mit Lochraster, für die Aufnahme von FiFo-Rollenschienen, FiFo-Winkelführungen oder FiFo-Rutschkanten.
- Aus Stahlblech mit kratzfester, leitfähiger Pulverbeschichtung in lichtgrau.



FLEX FiFo-Verbindungssteg 140.4 **BB** .000

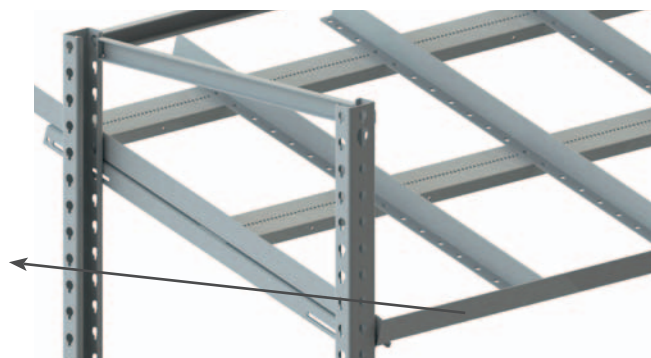
### **BB** Breite

|           |       |           |        |
|-----------|-------|-----------|--------|
| <b>05</b> | 360mm | <b>12</b> | 1060mm |
| <b>06</b> | 460mm | <b>16</b> | 1460mm |
| <b>08</b> | 660mm | <b>18</b> | 1660mm |
| <b>10</b> | 860mm | <b>20</b> | 1860mm |

## FLEX FIFO-RUTSCHKANTE



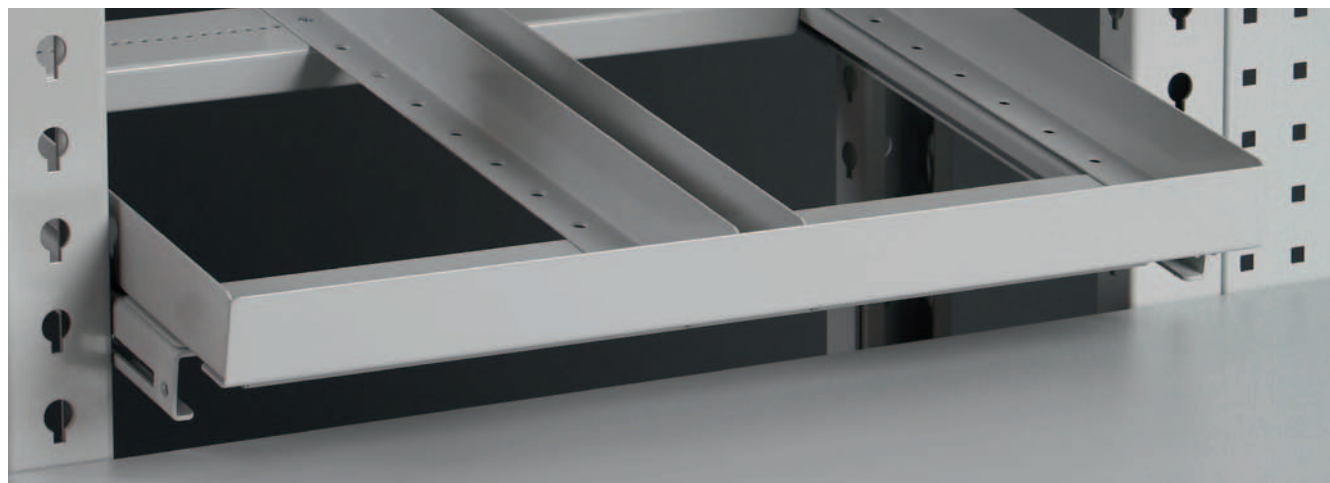
- Rutschkante für die Montage an den FiFo-Verbindungsstegen.
- Aus Stahlblech mit kratzfester, leitfähiger Pulverbeschichtung in lichtgrau.
- Höhe: 20mm.



FLEX FiFo-Rutschkante 140.4 **BB** .200

### **BB** Breite

|           |       |           |        |
|-----------|-------|-----------|--------|
| <b>05</b> | 360mm | <b>12</b> | 1060mm |
| <b>06</b> | 460mm | <b>16</b> | 1460mm |
| <b>08</b> | 660mm | <b>18</b> | 1660mm |
| <b>10</b> | 860mm | <b>20</b> | 1860mm |



### FLEX FIFO-WINKELFÜHRUNG

- Zwei Winkel (rechts/ links) für die flexible Montage auf den Verbindungsstegen.
- Aus Stahlblech mit kratzfester, leitfähiger Pulverbeschichtung in lichtgrau.

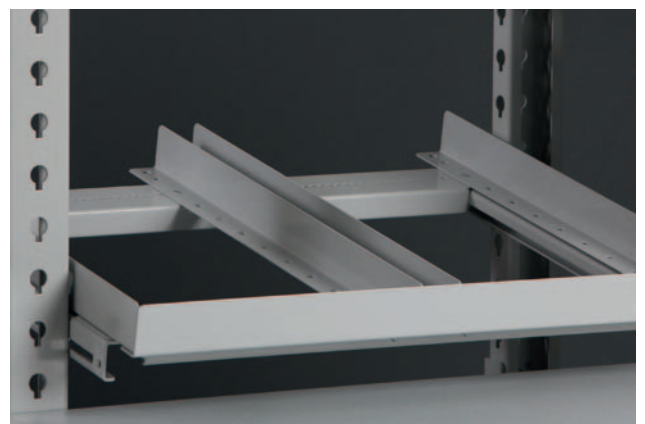
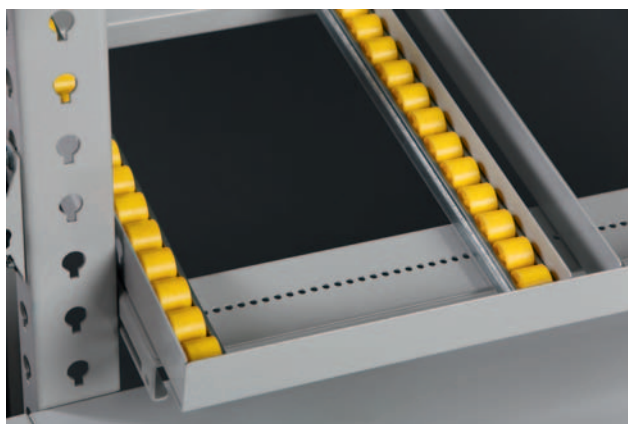
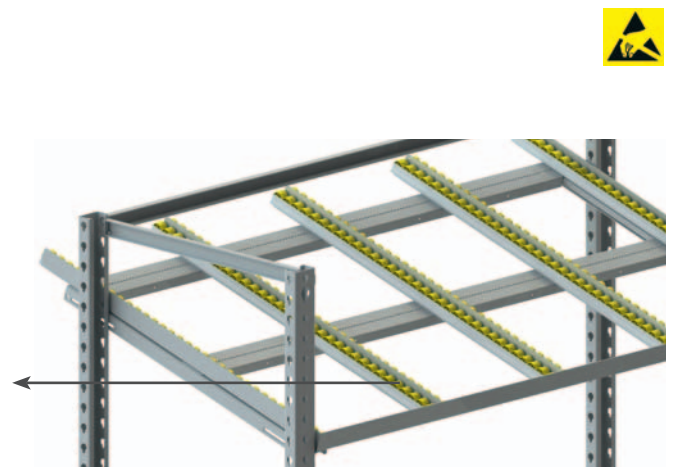
|   |       |    |        |    |        |
|---|-------|----|--------|----|--------|
| FLEX FiFo-Winkelführung 140.460.0 <b>TT</b> |       |    |        |    |        |
| <b>TT</b> Tiefe                             |       |    |        |    |        |
| 06  | 600mm | 10 | 1000mm | 12 | 1200mm |



### FLEX FIFO-ROLLENSCHIENE

- Zwei Schienen (rechts/ links) mit leichtlaufenden Kunststoffrollen (Durchmesser: 25mm) und Führungsblechen.
- Für die flexible Montage auf den Verbindungsstegen.
- Aus Stahlblech mit kratzfester, leitfähiger Pulverbeschichtung in lichtgrau.

|   |        |    |        |
|---|--------|----|--------|
| FLEX FiFo-Rollenschiene 140.450.0 <b>TT</b> |        |    |        |
| <b>TT</b> Tiefe                             |        |    |        |
| 10  | 1000mm | 12 | 1200mm |



### FLEX ABLAGE



- Ablage zur variablen Montage am Schlüssellochraster der FLEX Strebe.
- Aus Stahlblech mit kratzfester, leitfähiger Pulverbeschichtung in lichtgrau.

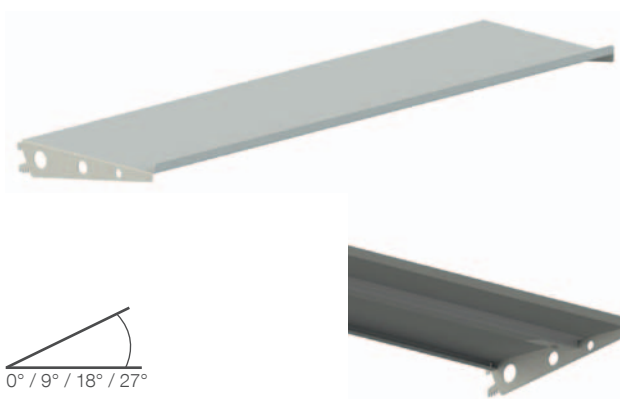


| FLEX Ablage 140.1 <b>BB</b> .0 <b>T</b> 0 |        |                |        |
|---|--------|----------------|--------|
| <b>BB</b> Breite                          |        | <b>T</b> Tiefe |        |
| 05  | 500mm  | 12             | 1200mm |
| 06  | 600mm  | 16             | 1600mm |
| 08  | 800mm  | 18             | 1800mm |
| 10  | 1000mm | 20             | 2000mm |

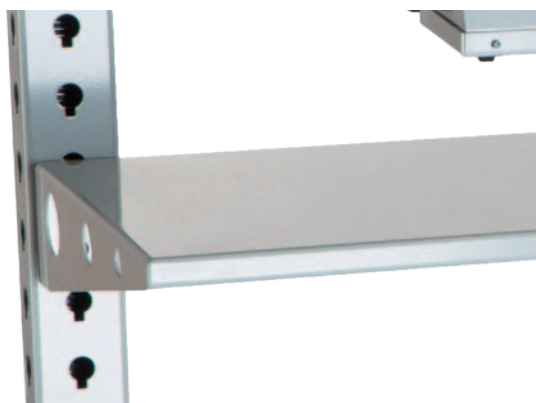
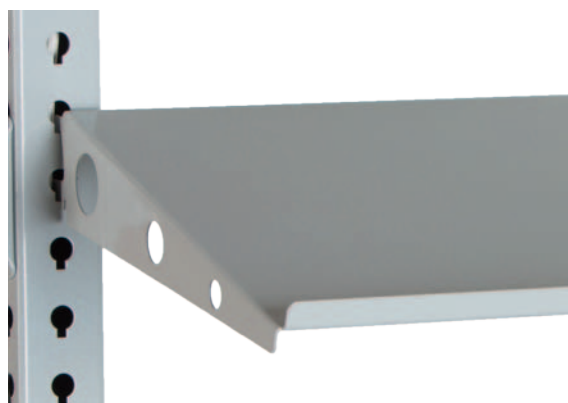
### FLEX SCHWENKABLAGE



- Schwenkablage zum Einhängen in die FLEX Strebe.
- Vorderseite mit einer 20mm hohen Rutschkante.
- In drei Raststufen neigbar (0° / 9° / 18° / 27°).
- Aus Stahlblech mit kratzfester, leitfähiger Pulverbeschichtung in lichtgrau.



| FLEX Schwenkablage 140.2 <b>BB</b> .0 <b>T</b> 0 |       |                |        |
|--|-------|----------------|--------|
| <b>BB</b> Breite                                 |       | <b>T</b> Tiefe |        |
| 05   | 430mm | 12             | 1130mm |
| 06   | 530mm | 16             | 1530mm |
| 08   | 730mm | 18             | 1730mm |
| 10   | 930mm | 20             | 1930mm |

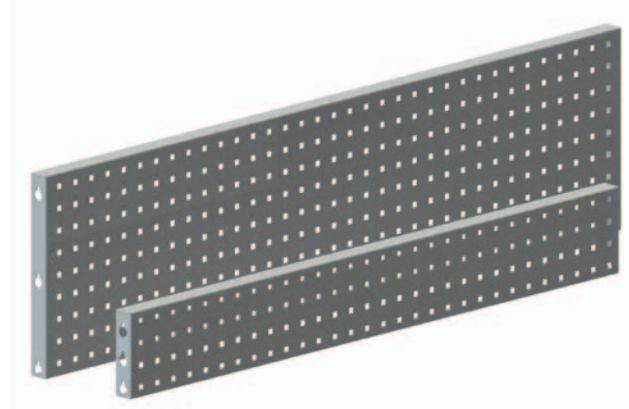




## FLEX RASTERWAND



- Rasterwand für die Montage an der Innenseite der FLEX Streben.
- Mit quadratischem Lochraster 10 x 10mm, Lochabstand 38mm.
- Aus 1,5mm starkem Stahlblech mit kratzfester, leitfähiger Pulverbeschichtung in lichtgrau.



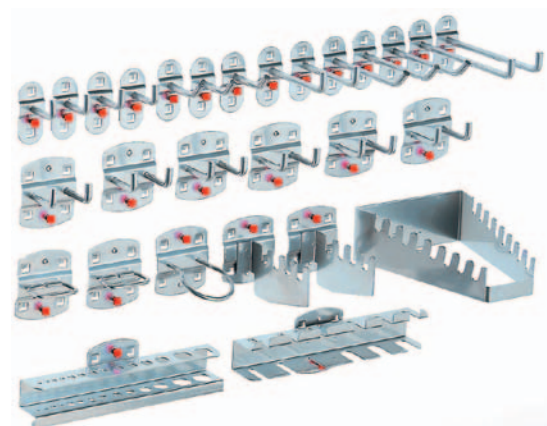
| FLEX Rasterwand 140.5 <b>BB</b> .0 <b>T</b> 0 |       |                |        |         |
|---|-------|----------------|--------|---------|
| <b>BB</b> Breite                              |       | <b>T</b> Tiefe |        |         |
| 05  | 360mm | 12             | 1060mm | 1 150mm |
| 06  | 460mm | 16             | 1460mm | 3 350mm |
| 08  | 660mm | 18             | 1660mm |         |
| 10  | 860mm | 20             | 1860mm |         |



## RASTERWANDHALTER

- Zum Einhängen in die Rasterwand und mit Schraube arretierbar.
- Aus alufarbenem Stahl, stoß- und kratzfest kunststoffbeschichtet.

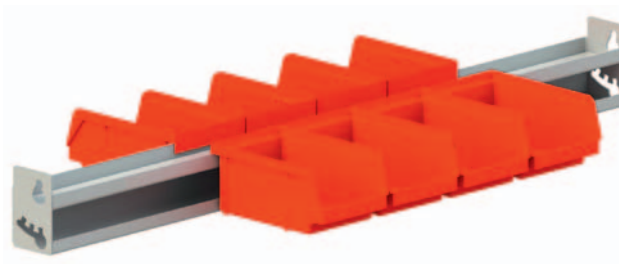
| Rasterwandhalter |           |
|------------------|-----------|
| 469.900.010      | 12-teilig |
| 469.900.020      | 18-teilig |
| 469.900.030      | 28-teilig |
| 469.900.040      | 40-teilig |



► Details siehe Kapitel 14

## FLEX SCHÜTTENQUERTRÄGER

- Schüttenquerträger aus doppelt gekantetem Stahlblech, für die Montage an der Innenseite der FLEX Strebe.
- Aus 2mm starkem Stahlblech mit kratzfester, leitfähiger Pulverbeschichtung in lichtgrau.
- Abmessungen: 30 x 60mm (TxH), neigbar (0° / 15° / 30°) und beidseitig bestückbar.



FLEX Schüttenquerträger 140.6 **BB**.000

### **BB** Breite

|           |       |           |        |
|-----------|-------|-----------|--------|
| <b>05</b> | 360mm | <b>12</b> | 1060mm |
| <b>06</b> | 460mm | <b>16</b> | 1460mm |
| <b>08</b> | 660mm | <b>18</b> | 1660mm |
| <b>10</b> | 860mm | <b>20</b> | 1860mm |

## SCHÜTTEN

- Lagersichtbox aus Polyethylen mit Anhängelleiste für Querträger.
- Stapelfähig mit Etikettenhalterung.
- In den Farben grau (Standard), grün, blau, rot und gelb lieferbar.



### ESD-Ausführung:

- Aus schwarzem, leitfähigen Spezialkunststoff (mit Kohlefasern).



Schütten 296. **GGG**. **E** 01

### **GGG** Größe (B x T x H)

### **A** Ausführung

|            |             |            |             |          |          |
|------------|-------------|------------|-------------|----------|----------|
| <b>010</b> | 500x300x250 | <b>050</b> | 290x140x130 | <b>1</b> | Standard |
| <b>020</b> | 500x300x200 | <b>075</b> | 230x140x130 | <b>2</b> | ESD      |
| <b>030</b> | 350x200x200 | <b>100</b> | 160x105x75  |          |          |
| <b>040</b> | 350x200x150 | <b>125</b> | 85x105x45   |          |          |



Standard

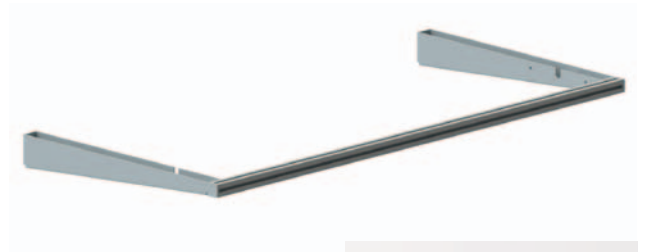


ESD

## FLEX OBERHÄNGERAHMEN



- Bestehend aus zwei stabilen Tiefenstreben mit Mediendurchführung (Kabel, etc.) zur FLEX Strebe. Geeignet für Druckluftanschluss.
- 1x Querstrebe aus eloxiertem Aluminiumstrangpressprofil 30 x 30mm, für die Aufnahme eines Gleitschlittens.
- Aus Stahlblech mit kratzfester, leitfähiger Pulverbeschichtung in lichtgrau.
- Höhe: 75 / 30mm.



| FLEX Oberhängerahmen 140.7 <b>BB.0 T 0</b> |        |                |        |                |
|--|--------|----------------|--------|----------------|
| <b>BB</b> Breite                           |        | <b>T</b> Tiefe |        |                |
| <b>05</b>                                  | 500mm  | <b>12</b>      | 1200mm | <b>5</b> 500mm |
| <b>06</b>                                  | 600mm  | <b>16</b>      | 1600mm | <b>6</b> 600mm |
| <b>08</b>                                  | 800mm  | <b>18</b>      | 1800mm | <b>7</b> 700mm |
| <b>10</b>                                  | 1000mm | <b>20</b>      | 2000mm | <b>8</b> 800mm |

## GLEITSCHLITTEN MIT KARABINERHAKEN FÜR FLEX OBERHÄNGERAHMEN

- Zum Aufhängen von Werkzeugen am Oberhängerahmen, verschiebbar über die gesamte Tischbreite.
- Farbe: schwarz.
- Breite: 60mm, Bohrung: 8mm (Durchmesser).



| Gleitschlitten mit Karabinerhaken / Stück 459.100.100 |  |
|---|--|
|---|--|

## FEDERZUG FÜR FLEX OBERHÄNGERAHMEN

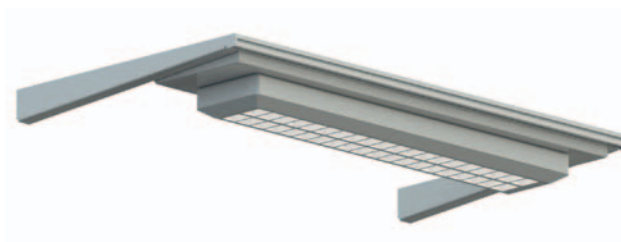
- Federzüge sorgen für mehr Ordnung am Arbeitsplatz, sowie für mehr Arbeitssicherheit. Durch den Ausgleich der Werkzeuglast erhält man eine spürbare Arbeitserleichterung.
- Traglast über Handrad einstellbar.
- Seilauszug (max. 1,5m) mit Karabinerhaken.



| Federzug für FLEX Oberhängerahmen |             |
|-----------------------------------|-------------|
| 459.100.190                       | 0,5 - 1,2kg |
| 459.100.200                       | 1,0 - 2,0kg |
| 459.100.210                       | 2,0 - 3,0kg |

## FLEX OBERLEUCHE

- Unterbauleuchte mit hochglänzendem Parabolspiegelraster. Bestückt mit 2x Leuchtstoffröhren 36W (B: 1800 mit 2x 58W) und elektronischem Vorschaltgerät.
- Halterung für die Montage zwischen dem FLEX Oberhängerahmen.
- Aus Stahlblech mit kratzfester, leitfähiger Pulverbeschichtung in lichtgrau.
- Abmessungen: 197 x 75mm (TxH).



FLEX Oberleuchte 140.8 **BB**.000

### **BB** Breite

|           |        |           |        |
|-----------|--------|-----------|--------|
| <b>12</b> | 1200mm | <b>18</b> | 1800mm |
| <b>16</b> | 1600mm | <b>20</b> | 2000mm |

## MULTIFUNKTIONSLAUCHE

- 180° schwenkbares Stahlblechgehäuse mit seitlichen Befestigungswinkeln.
- Abdeckung mit blendfreiem, verspiegeltem Parabolraster.
- 36 Watt Kompaktleuchtstofflampe und Reflektor. Schaltbar über beleuchteten frontseitigen Wippschalter, rückseitiger Kabelauslass mit Zugentlastung.
- Aus Stahlblech mit kratzfester, leitfähiger Pulverbeschichtung in lichtgrau.
- Abmessungen: 70 x 95/45mm (TxH).

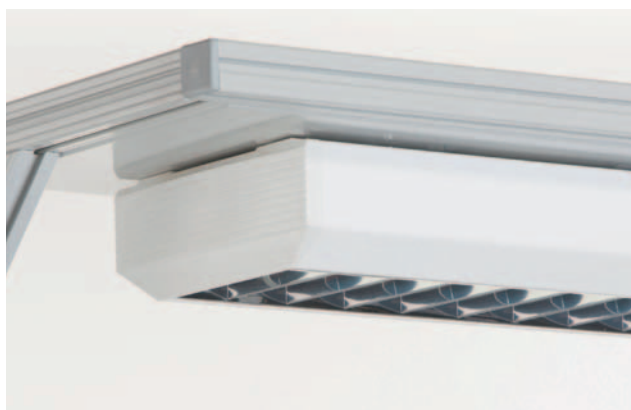


Multifunktionsleuchte 458.0 **BB**. **V** 00

### **BB** Breite

### **V** Vorschaltgerät

|           |                |          |                                     |
|-----------|----------------|----------|-------------------------------------|
| <b>36</b> | 490mm (1x 36W) | <b>0</b> | VVG - verlustarmes Vorschaltgerät   |
| <b>72</b> | 980mm (2x 36W) | <b>3</b> | EVG - elektronisches Vorschaltgerät |
|           |                | <b>5</b> | EVG mit Dimmer                      |



## FLEX SCHIEBEPROFIL FÜR INDUSTRIE-STECKDOSENLEISTE

- Für die Bereitstellung von Schuko-Steckdosen über die gesamte Tischbreite.
- Zwischen den FLEX Streben montiert.
- Aus Stahlblech mit kratzfester, leitfähiger Pulverbeschichtung in lichtgrau. Inkl. Durchführungslochern.
- Abmessungen: 46 x 76mm (TxH).



FLEX Schiebeprofil für Industrie-Steckdosenleiste 141.1 **BB** .000

### **BB** Breite

|           |       |           |        |
|-----------|-------|-----------|--------|
| <b>05</b> | 360mm | <b>12</b> | 1060mm |
| <b>06</b> | 460mm | <b>16</b> | 1460mm |
| <b>08</b> | 660mm | <b>18</b> | 1660mm |
| <b>10</b> | 860mm | <b>20</b> | 1860mm |

## INDUSTRIE-STECKDOSENLEISTE

- Silbernes Kunststoffprofil mit schwarzen Schuko-Steckdosen (45° gedreht).
- Schwarze 2m lange Zuleitung (H05VV-F 3G 5W) mit Winkelstecker.
- Zweipoliger beleuchteter Wippschalter 16A.
- Abmessungen: 70 x 45mm (BxH).



### Industrie-Steckdosenleiste

|             |                                 |
|-------------|---------------------------------|
| 293.204.100 | 4-fach mit Schalter (L: 355mm)  |
| 293.206.100 | 6-fach mit Schalter (L: 440mm)  |
| 293.209.100 | 9-fach mit Schalter (L: 570mm)  |
| 293.212.100 | 12-fach mit Schalter (L: 700mm) |

## FLEX STECKDOSENLEISTE

- Geschraubte Steckdosenleiste aus schlagfestem Kunststoff mit seitlichen Montageflanschen.
- Anschlussleitung H05VV-F3G 5W.
- Zweipoliger beleuchteter Wippschalter 16A.
- Abmessungen: 56 x 41mm (BxH).



FLEX Steckdosenleiste 293. 6 **A** **S** . **Z** 1 **F**

### **A** Anzahl Steckdosen / Länge

|          |                      |
|----------|----------------------|
| <b>3</b> | 3 Steckdosen (185mm) |
| <b>4</b> | 4 Steckdosen (288mm) |
| <b>6</b> | 6 Steckdosen (340mm) |

### **S** Schalter

|          |               |
|----------|---------------|
| <b>0</b> | ohne Schalter |
| <b>1</b> | mit Schalter  |

### **Z** Zuleitung

|          |                |
|----------|----------------|
| <b>0</b> | ohne Zuleitung |
| <b>1</b> | 1,5m Zuleitung |
| <b>3</b> | 3m Zuleitung   |
| <b>5</b> | 5m Zuleitung   |

### **F** Farbe

|          |         |
|----------|---------|
| <b>0</b> | weiß    |
| <b>1</b> | schwarz |
| <b>2</b> | rot     |

## PROFI GETRÄNKEHALTER

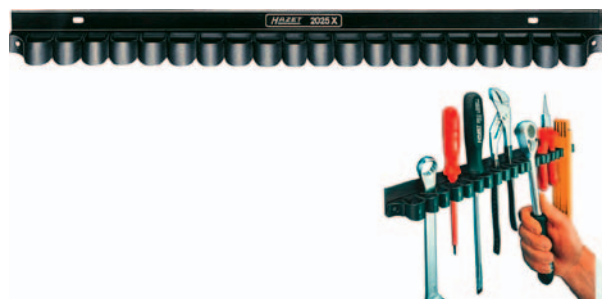
- Zweiteiliger Halter aus Aluminium für einen maximalen Flaschendurchmesser von 94mm.
- Inkl. Montagematerial für die höhenvariable Montage am PROFI oder FLEX Profil.
- Kratzfeste, lichtgraue Pulverbeschichtung.
- Abmessungen: 117 x 120mm (TxH).



| PROFI Getränkehalter |  |
|----------------------|--|
| 468.200.102          | Getränkehalter für 1x Flasche, B: 114mm  |
| 468.200.202          | Getränkehalter für 2x Flaschen, B: 210mm |

## WERKZEUGHALTER

- Für die griffbereite Werkzeugbereitstellung.
- Leichtes Einhängen und Entnehmen verschiedener Werkzeuge durch die flexiblen Kunststoffflaschen.
- Farbe: schwarz.
- Abmessungen: 44 x 35 x 30mm (LxHxT).



|                |             |
|----------------|-------------|
| Werkzeughalter | 461.912.000 |
|----------------|-------------|

## DREHTELLER

- Edelstahlplatte mit Riffelgummiauflage.
- Tragfähigkeit: 180kg.
- Höhe: 20mm.
- Arretierung mit Rastbolzen im 45° Raster, Freilauf möglich.



### ESD-Ausführung:

- Leitfähiger Gummibelag und Erdungskabel.

| Drehteller 299.62 A . D 0 T |               |                    |
|-----------------------------|---------------|--------------------|
| A Ausführung                | D Durchmesser | T Typ              |
| 0 Standard                  | 3 380mm       | 0 ohne Arretierung |
| 5 ESD                       | 5 500mm       | 5 mit Arretierung  |



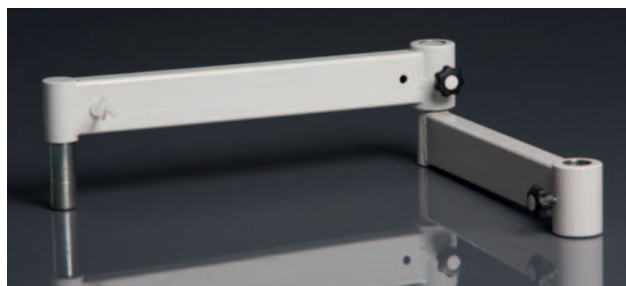
# GRENZENLOS ERGONOMISCH

Was auf den vorhergehenden Seiten mit verschiedenen Fußstützen, abgerundeten Kanten, Höhenverstellungen etc. begonnen hat, setzen wir nun durch die Flexibilität unserer Schwenkarme und -ablagen konsequent fort: die Darstellung eines durch und durch ergonomischen Montagetischsystems, an dem Sie zu jeder Zeit eine komfortable Arbeitshaltung einnehmen können.



## PROFI SCHWENKARM UND DREHÜLSE FÜR GELENKARMLEUCHTE

- Schwenkarm als hochstabile Stahlkonstruktion mit massiver Hülse/Bolzen-Kombination.
- Belastung max.: 50kg
- Modular konfigurierbar mit:
  - Drehhülse für die Montage an den hera Profilen.
  - Schwerlast-Schwenkarm mit Bolzen, Drehhülse und Feststellschraube. In unterschiedlichen Längen erhältlich, inkl. Kabelhalter.
  - Unterschiedliche Endstücke mit Bolzen.
- Kunststoffhülse als Reduzierung des Bolzendurchmessers auf Ø 12mm als Halterung für Gelenkarmleuchten.



PROFI Schwenkarme 491.004.000 + 491.003.000

► weitere Schwenkarme siehe Kapitel 14

| PROFI Schwenkarm und Drehhülse für Gelenkarmleuchte |   |
|---|---|
| 491.002.000   | PROFI Schwenkarm Drehhülse Ø 25mm       |
| 491.003.000   | PROFI Schwenkarm / Ausladung: 250mm     |
| 491.004.000   | PROFI Schwenkarm / Ausladung: 300mm     |
| 491.005.001   | PROFI Schwenkarm / Ausladung: 500mm     |
| 491.005.200   | PROFI Drehhülse Gelenkarmleuchte Ø 12mm |



Drehhülse für Gelenkarmleuchten:  
491.002.000 + 491.003.000 + 491.005.200

## ABLAGE FÜR PROFISCHWENKARM

- Drehbare Kopfablage aus Stahlblech mit umlaufender Aufkantung.
- Kratzfeste, leitfähige Pulverbeschichtung in lichtgrau.
- Bolzen (Ø 25mm).

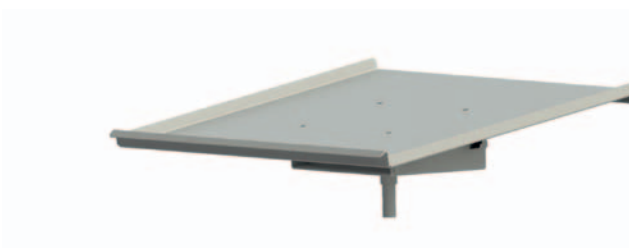
| Ablage für PROFISCHWENKARM |                          |
|----------------------------|--------------------------|
| 491.026.100                | 300 x 300 x 10mm (BxTxH) |
| 491.026.110                | 400 x 400 x 10mm (BxTxH) |
| 491.026.120                | 500 x 500 x 10mm (BxTxH) |



## SCHWENKABLAGE FÜR PROFISCHWENKARM

- Schwenkablage aus Stahlblech, zum Einhängen in den Schwenkarm.
- Vorderseite und Seiten mit einer 20mm hohen Rutschkante. In drei Raststufen (0° / 5° / 10° / 15°) neigbar.
- Kratzfeste, leitfähige Pulverbeschichtung in lichtgrau.

| Schwenkablage für PROFISCHWENKARM |                   |
|-----------------------------------|-------------------|
| 491.027.110                       | 300 x 250mm (BxT) |
| 491.027.130                       | 450 x 350mm (BxT) |
| 491.027.150                       | 650 x 500mm (BxT) |





### SCHÜTTENHALTER FÜR PROFI SCHWENKARM

- Aufnahmeschiene aus Stahl zum Einhängen von Schütten.
- Kratzfeste, lichtgraue Pulverbeschichtung.
- Bolzen (Ø 25mm).

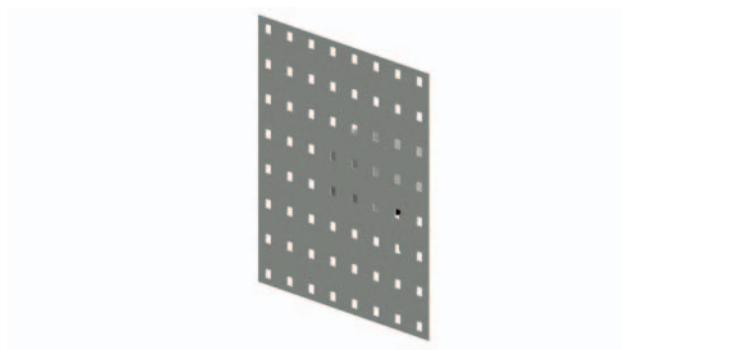
| Breite | 1 Ebene     | 3 Ebenen    |
|--------|-------------|-------------|
| 300mm  | 491.022.101 | 491.022.300 |
| 400mm  | 491.022.111 | 491.022.310 |
| 500mm  | 491.022.121 | 491.022.320 |



### RASTERWAND FÜR PROFI SCHWENKARM

- Für die Aufnahme von unterschiedlichen Werkzeughaltern, Schüttenhalterungen und Ablagen.
- Schwenkbare Lochplatte aus Stahlblech, Stärke 1,5mm, mit umlaufender Kantung.
- Kratzfeste, lichtgraue Pulverbeschichtung.
- Bolzen (Ø 25mm).

| Rasterwand für PROFI Schwenkarm |                   |
|---------------------------------|-------------------|
| 491.024.101                     | 300 x 290mm (BxT) |
| 491.024.111                     | 300 x 130mm (BxT) |
| 491.024.121                     | 550 x 290mm (BxT) |
| 491.024.131                     | 550 x 130mm (BxT) |



### TFT-MONITORHALTER FÜR PROFI SCHWENKARM

- Schwenkbare Aufnahmeplatte für Vesa-Standard (100x100 und 75x75).
- Kratzfeste, lichtgraue Pulverbeschichtung.
- Bolzen (Ø 25mm).

| TFT-Monitorhalter für PROFI Schwenkarm |  |
|--|--|
| 491.028.101                            | TFT-Monitorhalter  |
| 491.028.111                            | TFT-Monitorhalter mit Tastaturablage                             |
| 491.028.121                            | TFT-Monitorhalter mit Tastaturablage und schwenkbarer Mausablage |



### ESD SCHWENKTAFEL DIN A4

- 10x DIN A4 Schwenktafeln bestehend aus einem schwarzen Metallrahmen mit einer transparenten, elektrostatisch ableitfähigen Polyäthylenfolientasche.
- Halter aus Edelstahl inkl. Montagematerial für die Befestigung am PROFI Fußprofil.

|                         |             |
|-------------------------|-------------|
| ESD Schwenktafel DIN A4 | 468.100.100 |
|-------------------------|-------------|



# WIR SETZEN IHRE BESTÄNDE IN BEWEGUNG

Mit unseren mobilen Lösungen aus dem FLEX System transportieren Sie Ihre Bestände, Werkzeuge etc. bequem von A nach B. Auch bei unebenen Werkstattböden bleibt alles am richtigen Platz. Dafür sorgen fest fixierte Ablagenkonstruktionen mit Rutschkante.



### FLEXMOBIL GRUNDMODUL

- Stabiler H-Rahmen aus Vierkantstahlrohr mit Gewindeeinsätzen für Lenkrollen. Aufgeschraubte Rasterstreben mit 3seitigem Schlüsselochraster.
- Kratzfeste, leitfähige Pulverbeschichtung in lichtgrau.
- Tiefe: 700mm.

| FLEXmobil Grundmodul 141.5 <b>BB</b> . <b>HH</b> 0 |        |                |        |    |        |
|--|--------|----------------|--------|----|--------|
| <b>BB</b> Breite                                   |        | <b>HH</b> Höhe |        |    |        |
| 06   | 566mm  | 06             | 600mm  | 11 | 1100mm |
| 08   | 766mm  | 07             | 700mm  | 12 | 1200mm |
| 10   | 966mm  | 08             | 800mm  | 13 | 1300mm |
| 12   | 1166mm | 09             | 900mm  | 14 | 1400mm |
| 13   | 1261mm | 10             | 1000mm | 15 | 1500mm |



### SATZ BÜRSTENLEISTE FÜR FLEX STREBE

- Für eine verdeckte Leitungsführung mit flexiblem Kabelauslass innerhalb der FLEX Strebe.

| Satz Bürstenleiste für FLEX Strebe 140.0 <b>HH</b> .100 |       |    |        |
|---|-------|----|--------|
| <b>HH</b> Höhe  |       |    |        |
| 06  | 600mm | 10 | 1000mm |
| 07  | 700mm | 11 | 1100mm |
| 08  | 800mm | 12 | 1200mm |
| 09  | 900mm | 13 | 1300mm |
|   |       | 14 | 1400mm |
|   |       | 15 | 1500mm |



### SATZ ROLLEN / HÖHENVERSTELLER FÜR DAS FLEXMOBIL

- Vier Lenkrollen, zwei davon mit Feststellern, alternativ mit Höhenverstellern.

| Satz Rollen / Höhenversteller FLEXmobil 141.50 <b>A</b> . <b>DDD</b> |          |                        |  |
|--|----------|------------------------|--|
| <b>A</b> Ausführung  |          | <b>DDD</b> Durchmesser |  |
| 0  | Standard | 000                    | Höhenversteller; H: 15mm                 |
| 1  | ESD      | 075                    | Rollen 75mm; Tragkraft: 180kg, H: 100mm  |
|  |          | 100                    | Rollen 100mm; Tragkraft: 300kg, H: 135mm |
|  |          | 125                    | Rollen 125mm; Tragkraft: 360kg, H: 160mm |



### FLEX GRIFF

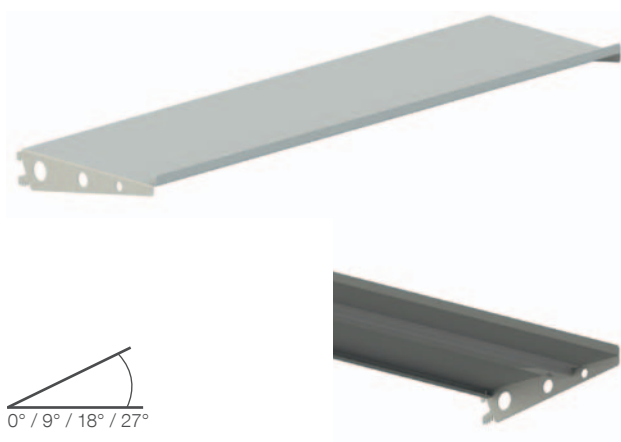
- Sehr stabiler schwarzer Kunststoffgriff.
- Inkl. Montagmaterial für die Montage an der FLEX Strebe.
- Abmessungen: 122 x 33 x 19mm (LxBxH).



|            |             |
|------------|-------------|
| FLEX Griff | 468.400.100 |
|------------|-------------|

### FLEXMOBIL SCHWENKABLAGE

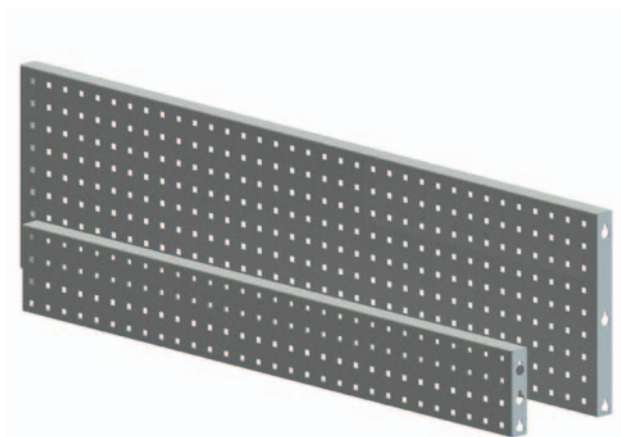
- Schwenkablage zum Einhängen in die FLEX Strebe.
- Vorderseite mit einer 20mm hohen Rutschkante.
- Verstellbar in drei Raststufen (0° / 9° / 18° / 27°).
- Aus Stahlblech mit kratzfester, leitfähiger Pulverbeschichtung in lichtgrau.



|                         |       |       |        |                |       |   |
|-------------------------|-------|-------|--------|----------------|-------|---|
| FLEXmobil Schwenkablage |       | 140.2 |        | BB.0           | T     | 0 |
| <b>BB</b> Breite        |       |       |        | <b>T</b> Tiefe |       |   |
| 06                      | 530mm | 10    | 930mm  | 3              | 300mm |   |
| 08                      | 730mm | 12    | 1130mm | 4              | 400mm |   |
|                         |       |       |        | 5              | 500mm |   |

### FLEXMOBIL RASTERWAND

- Rasterwand, die an der Innenseite der FLEX Strebe montiert wird.
- Mit quadratischem Lochraster 10 x 10mm, Lochabstand 38mm.
- Aus Stahlblech mit kratzfester, leitfähiger Pulverbeschichtung in lichtgrau.



|                      |       |       |        |               |       |   |
|----------------------|-------|-------|--------|---------------|-------|---|
| FLEXmobil Rasterwand |       | 140.5 |        | BB.0          | H     | 0 |
| <b>BB</b> Breite     |       |       |        | <b>H</b> Höhe |       |   |
| 06                   | 460mm | 10    | 860mm  | 1             | 150mm |   |
| 08                   | 660mm | 12    | 1060mm | 3             | 350mm |   |

## FLEXMOBIL SCHÜTTENQUERTRÄGER

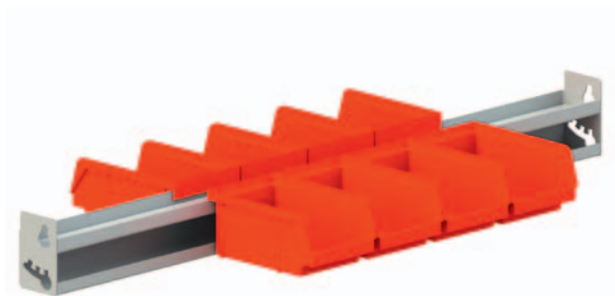


- Schüttenquerträger aus doppelt gekantetem Stahlblech für die Montage an der Innenseite der FLEX Streben.
- Kratzfeste, leitfähige Pulverbeschichtung in lichtgrau.

FLEXmobil Schüttenquerträger 140.6 **BB**.000

### **BB** Breite

|           |       |           |        |
|-----------|-------|-----------|--------|
| <b>06</b> | 460mm | <b>10</b> | 860mm  |
| <b>08</b> | 660mm | <b>12</b> | 1060mm |



## FLEX KABELROLLEN HALTERUNG



- Rinne mit vorderseitiger Lochreihe für die Kabeldurchführung.
- Schlitzreihe und Seitenwände für eine modulare Einstellung der Rollenbreite.
- Seitliche Befestigungslöcher für die Montage zwischen den Profilen und rückseitige Haken zum Einhängen in die Rasterwand.
- Aus Stahlblech mit kratzfester, leitfähiger Pulverbeschichtung in lichtgrau.

FLEXmobil Kabelrollen Halterung 141.2 **BB**.000

### **BB** Breite

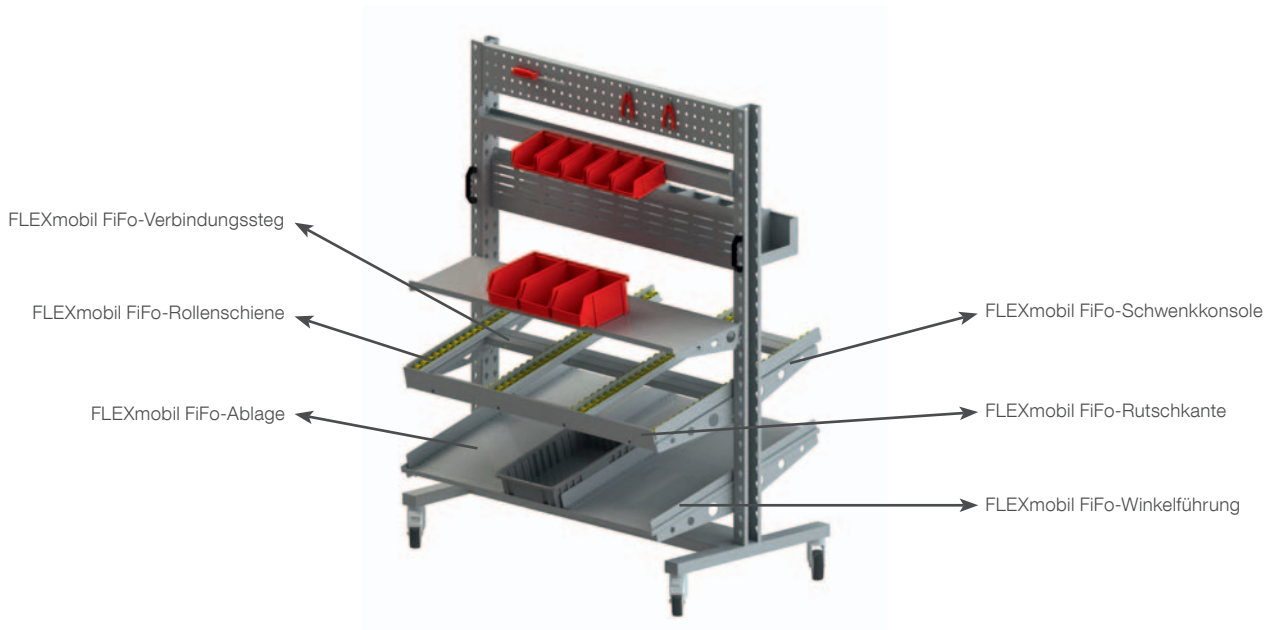
|           |       |           |        |
|-----------|-------|-----------|--------|
| <b>06</b> | 460mm | <b>10</b> | 860mm  |
| <b>08</b> | 660mm | <b>12</b> | 1060mm |



## FLEXMOBIL FIFO-ABLAGEN



Modular konfigurierbar aus nachfolgenden Komponenten:



- Zwei (links/ rechts) Seitenstreben für die Montage an der Innenseite der FLEX Strebe.
- Schwenkbereich von +/-30° (Schrittweite: 15°).
- Aus Stahlblech mit kratzfester, leitfähiger Pulverbeschichtung in lichtgrau.

**FLEXmobil FiFo-Schwenkkonsole 140.300.0 T 0**

| T Tiefe |       |
|---------|-------|
| 6       | 600mm |
| 8       | 800mm |

- Verbindungssteg für die Montage an die FLEXmobil Schwenkkonsole mit Lochraster.
- Für die Aufnahme von Rollenschiene, Winkelführungen oder Ablagen.
- Aus Stahlblech mit kratzfester, leitfähiger Pulverbeschichtung in lichtgrau.

**FLEXmobil FiFo-Verbindungssteg 140.3 BB .000**

| BB Breite |       |    |        |
|-----------|-------|----|--------|
| 05        | 410mm | 10 | 860mm  |
| 08        | 680mm | 13 | 1165mm |

- Rutschkante für die Montage am FLEXmobil Verbindungssteg.
- Höhe: 20mm.
- Aus Stahlblech mit kratzfester, leitfähiger Pulverbeschichtung in lichtgrau.

**FLEXmobil FiFo-Rutschkante 140.3 BB .200**

| BB Breite |       |    |        |
|-----------|-------|----|--------|
| 05        | 410mm | 10 | 860mm  |
| 08        | 680mm | 13 | 1165mm |

- Ablage für die Montage auf dem FLEXmobil Verbindungssteg oder der FLEXmobil Schwenkkonsole.
- Vorne und seitlich mit einer 20mm hohen Rutschkante.
- Aus Stahlblech mit kratzfester, leitfähiger Pulverbeschichtung in lichtgrau.

**FLEXmobil FiFo-Ablage 140.3 BB .1 T 0**

| BB Breite |       | T Tiefe |        |   |       |
|-----------|-------|---------|--------|---|-------|
| 05        | 410mm | 10      | 860mm  | 6 | 600mm |
| 08        | 680mm | 13      | 1165mm | 8 | 800mm |

# WIR BRINGEN DIE SACHE INS ROLLEN

Sie wünschen eine möglichst effiziente und ergonomische Gestaltung von Arbeitsprozessen innerhalb Ihrer Produktionslinie? Mit unseren Transferlösungen aus dem FLEX System begegnen wir Ihren individuellen Anforderungen und achten gleichzeitig auf ein Höchstmaß an Flexibilität.



## FLEX 4-FUSS-GESTELL



- Höhe: 750mm.
- Geschlossener Tischrahmen aus 40 x 40mm Vierkantstahlrohr.
- Vier Tischfüße aus Vierkantrohr 40 x 40mm mit Höhenverstellern, die mit einer verwindungssteifen, montagefreundlichen Eckverbindung mit dem Tischrahmen verbunden werden.
- Kratzfeste, leitfähige Pulverbeschichtung in lichtgrau.



| FLEX 4-Fuß-Gestell 116. <b>LL</b> <b>B</b> .500 |        |    |                 |   |       |
|---|--------|----|-----------------|---|-------|
| <b>LL</b> Länge                                 |        |    | <b>B</b> Breite |   |       |
| 06  | 600mm  | 16 | 1600mm          | 4 | 400mm |
| 08  | 800mm  | 18 | 1800mm          | 5 | 500mm |
| 10  | 1000mm | 20 | 2000mm          | 6 | 600mm |
| 12  | 1200mm | 25 | 2500mm          | 7 | 700mm |
| 14  | 1400mm | 30 | 3000mm          | 8 | 800mm |

## OPTION HÖHENVERSTELLUNG

- Vier stabile Rohr-in-Rohr-Tischfüße mit zwei Feststellschrauben und Metallhöhenverstellern.
- Höhenverstellbereich von 740 - 960mm, im 20mm Raster.
- Kratzfeste, leitfähige Pulverbeschichtung in lichtgrau.

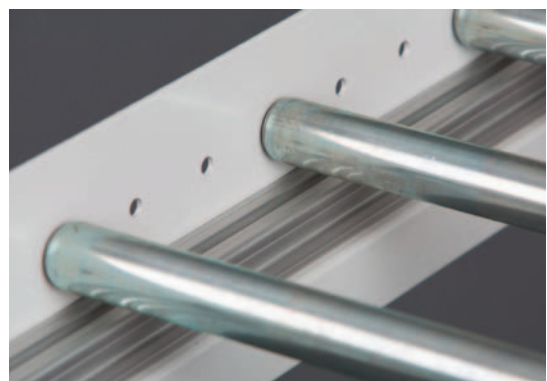
| Option Höhenverstellung | 191.092.500 |
|-------------------------|-------------|
|-------------------------|-------------|



## TRANSFERBAND SEITENFÜHRUNG

- Vorbereitet für die Montage auf dem 4-Fuß-Gestell.
- Eloxiertes Aluminiumprofil 30 x 30mm, allseitig mit Nuten.
- Kratzfest, lichtgrau pulverbeschichtetes Stahlblech mit Lochraster als Führung für die Schwerlastrollen.
- Höhe: 100mm.

| Transferband Seitenführung 116. <b>LL</b> 1.000 |        |    |        |    |        |
|---|--------|----|--------|----|--------|
| <b>LL</b> Länge                                 |        |    |        |    |        |
| 06  | 600mm  | 14 | 1400mm | 20 | 2000mm |
| 08  | 800mm  | 16 | 1600mm | 25 | 2500mm |
| 10  | 1000mm | 18 | 1800mm | 30 | 3000mm |
| 12  | 1200mm |    |        |    |        |

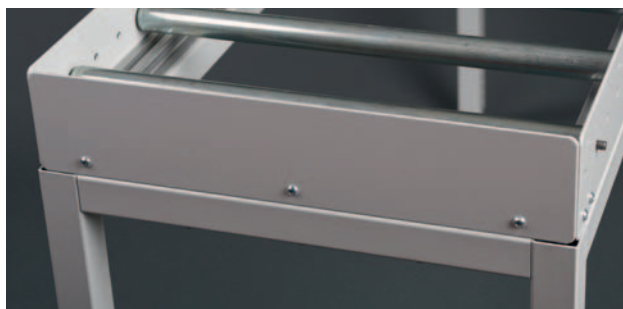




### TRANSFERBAND ENDANSCHLAG

- Endanschlag für die Montage an den Seitenführungen.
- Stahlblech mit kratzfester, lichtgrauer Pulverbeschichtung.
- Höhe: 100mm.

|   |       |   |       |   |       |
|---|-------|---|-------|---|-------|
| Transferband Endanschlag 116.00 <b>B</b> .500 |       |   |       |   |       |
| <b>B</b> Breite                               |       |   |       |   |       |
| 4   | 400mm | 6 | 600mm | 8 | 800mm |
| 5   | 500mm | 7 | 700mm |   |       |



### ZYLINDRISCHE SCHWERKRAFTRAGROLLE

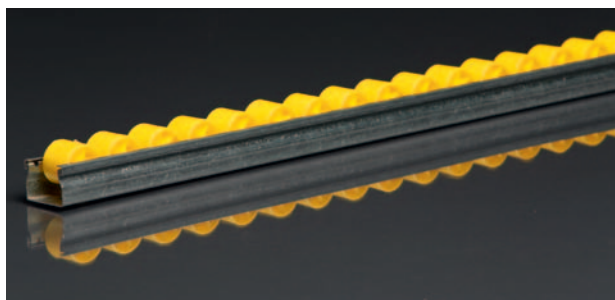
- Rollen-Durchmesser: 30mm.
- Gefederte Achse mit 6mm Durchmesser.

|   |       |   |                   |   |                |
|---|-------|---|-------------------|---|----------------|
| Zylindrische Schwerkrafttragrolle 102.00 <b>B</b> . <b>M</b> 00 |       |   |                   |   |                |
| <b>B</b> Breite   |       |   | <b>M</b> Material |   |                |
| 4   | 400mm | 7 | 700mm             | 2 | Stahl verzinkt |
| 5   | 500mm | 8 | 800mm             | 3 | Edelstahl      |
| 6   | 600mm |   |                   | 4 | Aluminium      |
|   |       |   |                   | 5 | Kunststoff     |



### ROLLENLEISTE

- Rollen aus hochwertigem thermoplastischem Kunststoff (Polypropylen).
- Optional in Spurkranzausführung.
- Leichtes Auswechseln der Rollen möglich.
- U-Führung aus verzinktem Stahlblech.
- Rollendurchmesser: 30mm
- Spurkranzdurchmesser: 44mm.
- Rollenbreite: 25mm.
- Gesamthöhe: 40mm.
- Tragkraft: 12kg

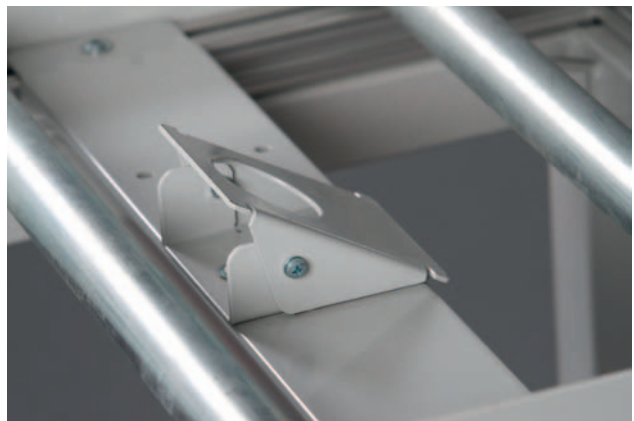


|   |        |                    |        |                         |                |
|---|--------|--------------------|--------|-------------------------|----------------|
| Rollenleiste 102. <b>LL</b> 0. <b>S</b> <b>RR</b> |        |                    |        |                         |                |
| <b>LL</b> Länge                                   |        | <b>S</b> Spurkranz |        | <b>RR</b> Rollenabstand |                |
| 06  | 600mm  | 12                 | 1200mm | 0                       | ohne Spurkranz |
| 08  | 800mm  | 14                 | 1400mm | 5                       | mit Spurkranz  |
| 10  | 1000mm |                    |        | 03                      | 33mm           |
|   |        |                    |        | 05                      | 50mm           |
|   |        |                    |        | 04                      | 44mm           |
|   |        |                    |        | 10                      | 100mm          |

## STOPPER

- Konsole für die Montage an der Seitenführung mit Schwerkraftwippe.
- Stahlblech mit kratzfester, lichtgrauer Pulverbeschichtung.

|                              |       |   |       |   |       |
|------------------------------|-------|---|-------|---|-------|
| Stopper 116.00 <b>B</b> .700 |       |   |       |   |       |
| <b>B</b> Breite              |       |   |       |   |       |
| 4                            | 400mm | 6 | 600mm | 8 | 800mm |
| 5                            | 500mm | 7 | 700mm |   |       |



## EINLEGEPLATTE FÜR KUGELROLLEN

- Allseitig gekantetes Stahlblech mit kundenspezifischem Lochraster für Kugelrollen.
- Inkl. Montagematerial für die Montage auf den Seitenführungen.
- Kratzfeste, leitfähige Pulverbeschichtung in lichtgrau.

|  |       |   |                 |   |       |
|--|-------|---|-----------------|---|-------|
| Einlegeplatte für Kugelrollen 116.0 <b>L</b> <b>B</b> .000 |       |   |                 |   |       |
| <b>L</b> Länge   |       |   | <b>B</b> Breite |   |       |
| 4  | 400mm | 7 | 700mm           | 4 | 400mm |
| 5  | 500mm | 8 | 800mm           | 5 | 500mm |
| 6  | 600mm | 6 | 600mm           | 8 | 800mm |



## KUGELROLLE

- Große Niro-Laufkugel, die in einer verzinkten Stahlblechschale auf vielen Tragkugeln läuft.
- Außendurchmesser 31mm.
- Kugeldurchmesser 15,8mm.
- Schmutzunempfindlich durch eine ringförmige Dichtung.

|                   |             |
|-------------------|-------------|
| Kugelrolle, Stck. | 102.100.000 |
|-------------------|-------------|

