

ALLES IN ORDNUNG



INHALT KAPITEL 5

PROFI Container

- 5.4 LC Container (9HE)
- 5.6 PROFI Container (11HE)
- 5.8 PROFI Standcontainer (13HE)
- 5.9 PROFI Kleincontainer
- 5.10 PROFI Schmalcontainer und Breitcontainer
- 5.11 PC-Container
- 5.12 PROFI Trennsteg und Fachteiler
- 5.13 PROFI Hängerahmen und Schubladeneinsatz;
Schlüssel und Schlösser für PROFI Container

EASY Container

- 5.15 EASY Roll- und Hängecontainer
- 5.16 EASY Standcontainer
- 5.17 Abdeckplatte und Sockel für EASY Standcontainer;
EASY Schublade
- 5.18 EASY PC-Hängecontainer; Rollset für EASY Container
Kleinteileablage für EASY Container
- 5.19 EASY Schubfacheinsatz;
Ersatzteile für EASY Container

Stahlblech Container

- 5.21 Stahlblech Roll- und Hängecontainer
- 5.22 Stahlblech Standcontainer
- 5.23 Stahlblech Kleincontainer
Trennwand-Set für Stahlblechschublade
- 5.24 Werkzeugeinsatz

Hochschränke

- 5.29 Bodensockel Holz und Stahl
- 5.30 Flügeltürschrank
- 5.31 Fächerschrank und Schiebetürschrank
- 5.32 Vollglastür und Teilglastür für Hochschrank
- 5.33 Querrollladenschrank und Regal
- 5.34 Mittelwand und Eckschrank
- 5.35 Holzfachboden und Stahlfachboden
- 5.37 Buchstütze; Ausziehbarer Fachboden
- 5.37 Garderobenstange
- 5.38 Fachboden mit Nutenmatte; Didactboxen Tablett;
Ausziehbarer Messleitungsrechen
- 5.39 Einbau-Schublade und -Hängerahmen
- 5.40 Schubladenschrank
- 5.41 Schubladen Rasterleiste, Trennwand und Fachteiler
- 5.42 Hängeregisterschrank
- 5.43 Übergangsplatte und Mittelplatte
- 5.45 Schrankleitersystem Laufschiene
- 5.46 Stahlblech Schubladenschrank
- 5.47 Schlitzwand, Trennwand und Trennblech
für Stahlblechschublade
- 5.48 Stahlblech Flügeltürschrank

FORMSCHÖN UND HOCH FUNKTIONAL ZUGLEICH

Die Design-Ausführung unserer PROFI Container wirkt durch ihre verdeckten Griffleisten sehr ansprechend. Im Gegensatz zu auf Federkraft basierenden Push-to-open-Lösungen lassen sich Schubladen damit selbst dann noch öffnen, wenn sich der Inhalt verklemmt haben sollte. Die ergonomisch abgerundete Vorderkante sorgt für zusätzliche Eleganz. Spezielle Leichtlaufrollen bieten eine verbesserte Stabilität.





LC CONTAINER (9HE)



F Form Standard

- Korpus komplett verleimt, aus 19mm melaminharzbeschichteter Spanplatte mit 2mm PP-Umleimer. Mit durchgehender Deck- und Bodenplatte für höchste Stabilität.
- Robuste Orga-Stahlblechschubladen mit gegenseitiger Auszugssperre (Tragkraft: 25kg).
- Blende im HE Raster (1HE = 50mm) mit vernickeltem Metall-Segmentgriff.
- Zentralschloss (schließenanlagefähig) mit zwei Schlüsseln mit klappbarem Griff.
- Rollcontainer mit Metallkonsole und vier Doppellenkrollen (Durchmesser: 50mm), zwei davon mit Feststellern.
- Hängecontainer mit Deckplatte und Befestigungslöchern.
- Schubladeninnenmaße: Breite: 325mm / Tiefe: 485mm (T: 580/680) / 550mm (T: 780) Höhe: 80mm.
- Abmessungen: Breite: 420mm; Tiefe: 580 / 680 / 780mm; Höhe: 575mm (Rollcontainer) / 490mm (Hängecontainer).



F Form Design

Die Design-Ausführung unterscheidet sich in folgenden Punkten vom Standard-Design:

- Grifflose Postfromingblende.
- Beidseitig senkrecht verdeckte Griffleiste.
- Rollcontainer mit 70mm Designrollen.

Design-Ausführung

- ergonomisch abgerundete Vorderkante (knieschonend)
- gutlaufende und formschöne 70mm Doppellenkrollen
- optisch ansprechendes griffloses Design

A Ausführung



Rollcontainer



Hängecontainer

ESD-Ausführung

Korpus komplett oberflächen- und volumenleitfähig, leitfähige Orga-Stahlblechschubladen mit leitfähiger Blende, leitfähige Doppellenkrollen.



O Obere Schublade

- mit Schloss und Kleinteiletablett
- Schreibutensilienablage mit Schlossblende 1HE



Kleinteiletablett



Schreibutensilienablage

E Einteilung

- Schubladen im HE-Raster (1HE = 50mm) mit Türe, anstatt Schubladen



3HE + 6HE mit Kleinteiletablett



3HE + 2HE + 4HE mit Kleinteiletablett



3HE + 2HE + 2HE + 2HE mit Kleinteiletablett



Container mit Türe, Anschlag rechts



1HE + 2HE + 6HE mit Schreibutensilienablage



1HE + 2HE + 3HE + 3HE mit Schreibutensilienablage



1HE + 2HE + 2HE + 2HE + 2HE, mit Schreibutensilienablage



Container mit Türe, Anschlag links

LC Container 43 **A** **E** **O** **T** **F** 03

A Ausführung

E Einteilung

O Obere Schublade

T Tiefe

F Form

1 Hängecontainer	2 2x Schubladen	5 3HE mit Schloss und Kleinteiletablett	0 580mm	0 Standard
2 Rollcontainer	3 3x Schubladen	6 1HE Schreibutensilienablage + 2HE Schublade	1 680mm	2 Design
3 ESD Hängecontainer	4 4x Schubladen		(nur Hängecontainer)	
4 ESD Rollcontainer	0 Türe Anschlag links		2 780mm	
	1 Türe Anschlag rechts			

439.100.103 Option Teleskopvollauszug (je Schublade) Tragkraft: 45kg

439.100.003 Option Schubladeneinzug mit SoftStop (je Schublade)

439.100.903 Option Griff pulverbeschichtet nach RAL-Nr. (je Schublade)



PROFI CONTAINER (11HE)

- Korpus komplett verleimt aus 19mm starker melaminharzbeschichteter Spanplatte mit 2mm PP-Umleimer.
- Robuste Orga-Stahlblechschubladen mit gegenseitiger Auszugssperre im HE Raster (1HE = 50mm).
- Ausziehbare Schlossblende 1HE mit Schreibutensilienablage, Zentralschloss (schließenanlagenfähig), zwei Schlüssel mit klappbarem Griff.
- Rollcontainer mit durchgehender Metallkonsole und vier Doppellenkrollen, davon zwei mit Feststellern.
- Als Standcontainer ausgeführt mit vier Bodengleitern.
- Schubladeninnenmaß:
Breite: 325mm
Tiefe: 485mm (T: 580/680) / 550mm (T: 780)
Höhe: 80mm
- Abmessungen:
Breite: 420mm
Tiefe: 580 / 680 / 780mm
Höhe: 675mm (Rollcontainer)
625mm (Standcontainer)
585mm (Hängecontainer)

Schubladen:

- Kugelgelagerter Teleskopauszug, Tragkraft: 25kg optional auch mit Vollauszug (VA) Tragkraft: 45kg
- Organisierbar mit Trennstegen, Fachteilern und Schubladeneinsätzen.
- Automatischer Schubladeneinzug.
- Gegenseitige Auszugssperre.
- Postformingblende aus 19mm starker melaminharzbeschichteter Spanplatte mit Metall-Segmentgriffen, matt vernickelt.
Optional nach RAL-Nr. pulverbeschichtet.

Design-Ausführung:

- Grifflose Postformingblende.
- Beidseitig senkrechte und verdeckte Griffleiste.
- Rollcontainer mit 70mm Design-Rollen.



Standard Rollcontainer



Design Standcontainer BiColor



Standard Hängecontainer

Container

- sehr stabile Rollenbindung durch eine durchgehende Metallplatte
- Schlüssel ergonomisch abklappbar

A Ausführung:

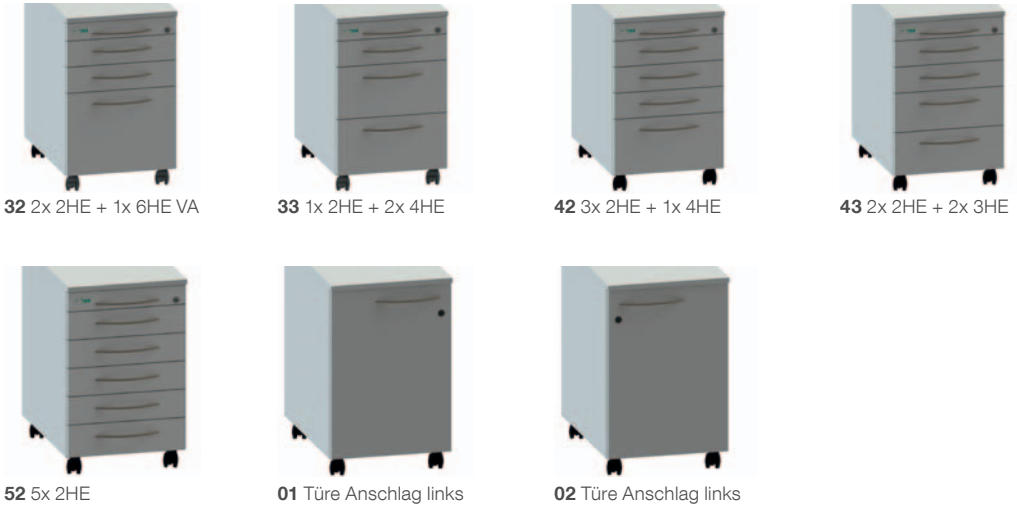


ESD-Ausführung

Korpus komplett oberflächen- und volumenleitfähig, leitfähige Orga-Stahlblechschubladen mit leitfähiger Blende, leitfähige Doppellenkrollen

EE Einteilung (Schubladen):

- im HE-Raster (1HE = 50mm)
- Container mit Türe sind ohne Schreibutensilienablage



PROFI Container (11HE) 43 A . EE T . A 03

A Ausführung	EE Einteilung	T Tiefe	A Ausführung
2 Rollcontainer	32 2x 2HE + 1x 6HE VA	0 580mm	0 Standard
5 Standcontainer	33 1x 2HE + 2x 4HE	1 680mm	2 Design
1 Hängecontainer	42 3x 2HE + 1x 4HE	(nur Hängecontainer)	
4 ESD Rollcontainer	43 2x 2HE + 2x 3HE	2 780mm	
6 ESD Standcontainer	52 5x 2HE		
3 ESD Hängecontainer	01 Türe Anschlag links (mit Zwischenboden)		
	02 Türe Anschlag rechts (mit Zwischenboden)		
439.100.103 Option Teleskopvollauszug (je Schublade)			
439.100.003 Option Schubladeneinzug mit SoftStop (je Schublade)			
439.100.903 Option Griff pulverbeschichtet nach RAL-Nr. (je Schublade)			

Option Teleskopvollauszug
439.100.103

- Auszugslänge: 535mm (Tiefe: 580)
735mm (Tiefe: 780)
Tragkraft: 45kg
Überauszug: 45mm



Option SoftStop
439.100.003

- Selbsteinzug der Schublade mit Dämpfungszylinder



PROFI STANDCONTAINER (13HE)

- Korpus- und Schubladen-Ausführung siehe PROFI Container (11HE) Seite 5.6
- Abdeckplatte für Beistell-Variante in Kapitel 2.
- Breite: 420mm
Tiefe: 580 / 780mm



V Variante

Untertisch

- mit vier Bodengleitern
- Höhe: 710mm



Beistell

- Sockel mit Höhenausgleichsschrauben
- Höhe: 750mm

EE Einteilung (Schubladen) im HE-Raster (1HE = 50mm)
Container mit Türe ohne Schreibutensilienablage, mit Zwischenboden



PROFI Standcontainer (13HE) 43 A EE T F V 3				
A Ausführung	EE Einteilung	T Tiefe	F Form	V Variante
5 Standard	22 2x 6HE VA	0 580mm	0 Standard	0 Untertisch
6 ESD	32 2x 3HE + 1x 6HE VA	2 780mm	2 Design	1 Beistell
	42 3x 2HE + 1x 6HE VA			
	43 2x2HE + 2x 4HE			
	44 4x 3HE			
	52 3x 2HE + 2x 3 HE			
	53 4x 2HE + 1x 4HE			
	62 6x 2HE			
	01 Türe Anschlag links			
	02 Türe Anschlag rechts			
Optionen				
		439.100.103	Teleskopvollauszug (je Schublade) Tragkraft: 45kg	
		439.100.003	Schubladeneinzug mit SoftStop (je Schublade)	
		439.100.903	Griff pulverbeschichtet nach RAL-Nr. (je Schublade)	



PROFI KLEINCONTAINER

- Korpus- und Schubladen-Ausführung siehe PROFI Container (11HE) siehe 5.6
- Breite: 420mm
Tiefe: 580 / 780mm



EE Einteilung (Schublade) im HE-Raster (1HE = 50mm)
Container mit Türe ohne Schreibutensilienablage



PROFI Kleincontainer 43 **A** **EE** **T** **F** 03

A Ausführung	EE Einteilung	T Tiefe	F Form
1 Standard	12 1x Schublade Höhe: 170mm	0 580mm	0 Standard
3 ESD	23 2x Schubladen Höhe: 290mm	1 680mm	2 Design
	13 Türe Anschlag links, Höhe: 340mm	2 780mm	
	14 Türe Anschlag rechts, Höhe: 340mm		
	22 1x 1HE Schreibutensilienablage + 1x 2HE+ 1x 3HE		
	24 1HE Ablagebrett mit VA + 1x 2HE + 1x 3HE		

Optionen

439.100.103	Teleskopvollauszug (je Schublade) Tragkraft: 45kg
439.100.003	Schubladeneinzug mit SoftStop (je Schublade)



PROFI SCHMALCONTAINER

- Für alle Schubladeneinteilungen lieferbar, jedoch nicht in ESD-Ausführung.
- Tragkraft: 25kg
- Breite: 320mm.



Ausführung Schmalcontainer

xxx.xxx.004

PROFI BREITCONTAINER

- Alle Schubladen mit Teleskop-Vollauszug mit fester Schlossblende und ohne ausziehbare Schreibutensilienablage.
- Tragkraft: 70kg.
- Breite: 600mm.
- Schubladen Einteilungsmaterial siehe Seite 5.41



Ausführung Breitcontainer

xxx.xxx.005



PROFI Breitcontainer



PROFI Schmalcontainer

PC-CONTAINER

- Korpus komplett verleimt aus 19mm starker melaminharzbeschichteter Spanplatte mit 2mm PP-Umleimer.
- Seitlich abnehmbare Revisionstüre mit Schloss.
- Rückwand mit Kabelauslass.
- Hängecontainer mit Befestigungslöchern im Deckel.
- Standcontainer mit Kunststoffgleitern im Boden.
- Breite: 270mm
- Tiefe: 580 / 680 / 780mm
- Höhe: 585mm (Hängecontainer)
710mm (Standcontainer)



PC-Container		43 A .0 S T . 003	
A Ausführung	S Tisch-seite	T Tiefe	
1 Hängecontainer	3 links	0 580mm	
5 Standcontainer	4 rechts	1 680mm	
		2 780mm	

TÜRE FÜR PC-CONTAINER

- Metallbeschläge und Schloss mit zwei Schlüsseln (schließenanlagenfähig).
- Metallsegmentgriff oder seitliche Griffleiste (Design).



Türe für PC-Container		43 A .03 M . F 03	
A Ausführung	M Material	F Form	
1 Hängecontainer	8 Holztüre mit	0 Standard	
5 Standcontainer	Postformingkante	2 Design	
	9 Sicherheitsglas 6mm		



PROFI TRENNSTEG

- Doppelwandig aus Stahlblech, pulverbeschichtet.
- Mit seitlichen Rastklinken und Bohrungen zur Aufnahme der Fachteiler.
- Abmessungen: 10 x 77mm (TxH).

PROFI Trennsteg	
439.001.103	für Standard-Container (B: 327mm)
439.001.203	für Schmalcontainer (B: 227mm)



PROFI FACHTEILER

- Aus Stahlblech, pulverbeschichtet.
- Mit seitlichen Rastklinken.
- Höhe: 77mm.

PROFI Fachteiler	
439.002.103	A4 (310mm)
439.002.203	A5 (210mm)
439.002.303	A6 (150mm)
439.002.403	A7 (110mm)

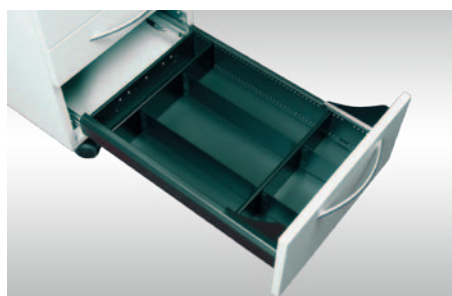


PROFI FACHTEILERSET UNIVERSAL

bestehend aus:

- 2x Trennsteg
- 2x Fachteiler A4
- 2x Fachteiler A7

PROFI Fachteilerset Universal	439.002.003
-------------------------------	-------------

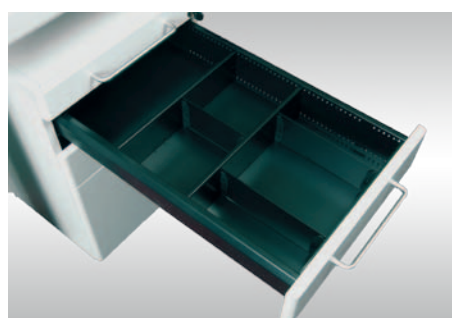


PROFI FACHTEILERSET 780MM

bestehend aus:

- 2x Trennsteg
- 2x Fachteiler A6
- 2x Fachteiler A4

PROFI Fachteilerset 780mm	439.002.023
---------------------------	-------------

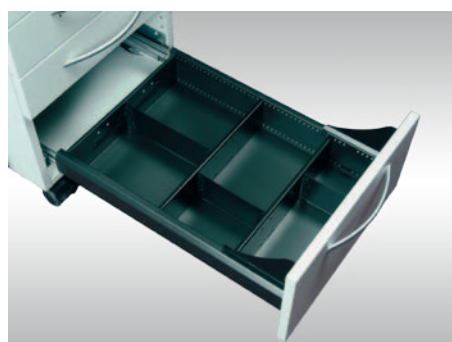


PROFI FACHTEILERSET 580MM

bestehend aus:

- 2x Trennsteg
- 2x Fachteiler A5
- 2x Fachteiler A6
- 2x Fachteiler A7

PROFI Fachteilerset 580mm	439.002.043
---------------------------	-------------



PROFI HÄNGERAHMEN FÜR DIN A4

- Steckbarer Hängerahmen aus Stahl, pulverbeschichtet.
- Einsetzbar in 6HE Schubladen.

PROFI Hängerahmen für DIN A4

439.004.103	DIN A4 Hängerahmen für Tiefe: 570mm
439.004.203	DIN A4 Hängerahmen für Tiefe: 770mm
439.004.300	Quersteg für Hängerahmen



PROFI SCHUBLADENEINSATZ

Aus grauem, tiefgezogenem Kunststoff.

Typ 1: Abmessungen: 328 x 475 x 45mm (BxTxH)
4x Fächer: 202 x 75mm
4x Fächer: 262 x 75mm

Typ 2: Abmessungen: 328 x 195 x 45mm (BxTxH)
3x Fächer: 188 x 102mm

Typ 3: Abmessungen: 328 x 240 x 45mm (BxTxH)
5x Fächer: 154 x 59mm
5x Fächer: 70 x 59mm

Typ 4: Abmessungen: 328 x 240 x 45mm (BxTxH)
15x Fächer: 73 x 59mm

PROFI Schubladeneinsatz

439.050.100	Typ 1 (Tiefe: 475 / 8 Fächer)
439.050.200	Typ 2 (Tiefe: 195 / 3 Fächer)
439.051.100	Typ 3 (Tiefe: 240 / 10 Fächer)
439.051.200	Typ 4 (Tiefe: 240 / 15 Fächer)



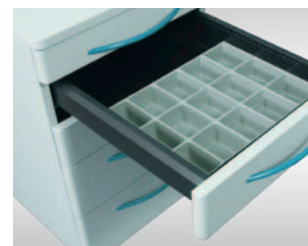
439.050.100



439.050.200



439.051.100



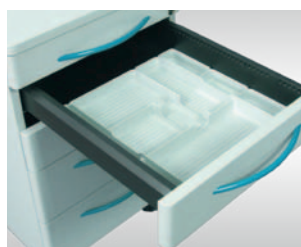
439.051.200

PROFI MATERIALSCHALE UND SCHRÄGABLAGE

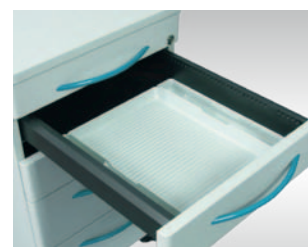
- Materialschalen aus lichtgrauem Kunststoff.
Abmessungen: 330 x 326 x 30mm (BxTxH).
- Schrägablage aus Kunststoff,
je nach Bedarf können mehrere Schrägablagen mittels
Clipzunge miteinander verbunden werden.
Abmessungen: 328 x 212 x 35mm (BxTxH).

PROFI Materialschale und Schrägablage

439.007.100	Materialschale mit 10 Kleinteilfächer
439.008.100	Materialschale mit DIN A4 Fach und 3 Kleinfächer
439.005.100	Schrägablage



439.007.100



439.008.100

SCHLÜSSEL UND SCHLÖSSER FÜR PROFİ CONTAINER

- Gleich-, Gruppen- und Einzel-Schließungen möglich.
- Schließkerne mit Montageschlüssel austauschbar.

Ersatzteile für PROFİ Container

499.700.000	Ersatzschlüssel (bitte Schließnummer angeben)
499.700.010	Ersatzschloss mit zwei Schlüsseln
499.700.020	Generalschlüssel für Schließkreis 7000
499.700.030	Montageschlüssel für Schließkreis 7000



UNGLAUBLICH, WAS DA REINPASST

Das Besondere an den Containern aus dem EASY Programm sind die ergonomischen Griffleisten sowie das große Fassungsvermögen der Schubladen. Genau wie unsere PROFI Container sind auch EASY Container mit großen Leichtlaufrollen ausgestattet.



EASY ROLL- UND HÄNGECONTAINER

- Komplett verleimter Holzkorpus aus melaminharzbeschichteter Spanplatte.
- Zentralschloss (schließenanlagenfähig) mit zwei Schlüsseln.
- Ausziehplatte.
- Großvolumige Holzschubladen mit Rollenführungen.
- Schubladenblende mit durchgehender Griffleiste (Blendenhöhe in mm).
- Schubladeninnenmaß Breite: 460mm / Tiefe: 560mm.
- Abmessungen:
 Breite: 540mm / Tiefe: 620mm
 Höhe: 680mm (Rollcontainer)
 550mm (Hängecontainer)

Rollcontainer:

- 30mm starke Deckplatte.
- Vier Lenkrollen (Durchmesser: 75mm), davon zwei mit Feststellern.

A Ausführung



Rollcontainer



Hängecontainer

EEE Einteilung (Schubladen) in mm



2x 120 + 1x 235



4x 116



2x120 + 1x 286 VA
ohne Ausziehplatte



3x 96 + 1x 186



5x 92



Türe Anschlag links



Türe Anschlag rechts



Schublade und Türe
Anschlag links



Schublade und Türe
Anschlag rechts

EASY Roll- und Hängecontainer 13 A . EEE . F 00

A Ausführung

- 2 Rollcontainer
- 1 Hängecontainer

EEE Einteilung

- 320 2x 120 + 1x 235
- 420 4x 116
- 430 2x 120 + 1x 286 VA
- 440 3x 96 + 1x 186
- 520 5x 92

F Farbe

- 1 hanf / orange
- 5 lichtgrau

EASY STANDCONTAINER

- Kompletter verleimter Holzkörper aus melaminharzbeschichteter Spanplatte.
- Zentralschloss (schließenanlagenfähig) mit zwei Schlüsseln.
- Ausziehplatte.
- Großvolumige Holzschubladen mit Rollenführungen.
- Schubladenblende mit durchgehender Griffleiste (Blendenhöhe in mm).
- Abmessungen: 540 x 620 x 690mm (BxTxH).
- Unterseite mit Bodengleitern.



EEE Einteilung (Schubladen) in mm



2x 92 + 2x 233



2x 92 + 2x 116 + 1x 233



2x 92 + 4x 115



7x 92



Anschlag links



Anschlag rechts

EASY Standcontainer 161. EEE. F 01

EEE Einteilung

420 2x 92 + 2x 233

620 2x 92 + 4x 115

001 Türe Anschlag links

420 2x 92+ 2x 16 + 1x 233

720 7x 92

002 Türe Anschlag rechts

F Farbkombination

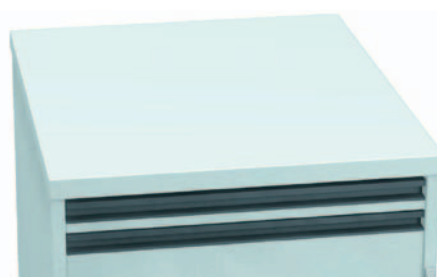
1 hanf / orange

5 lichtgrau

OPTION ABDECKPLATTE FÜR **EASY** STANDCONTAINER

- 30mm starke melaminharzbeschichtete Tischplatte allseitig mit 3mm PP-Umleimer.
- Abmessungen: 540 x 620 x 30mm (BxTxH).

Option Abdeckplatte für EASY Standcontainer	
169.111.500	lichtgrau
169.111.700	hanf



OPTION SOCKEL FÜR **EASY** STANDCONTAINER

- Umlaufender Holzrahmen mit unsichtbaren Metallhöhenverstellern, die durch Bohrungen im Unterschrankboden eingestellt werden können.
- Mit Sockel und 30mm Tischplatte wird die Arbeitstischhöhe von 780mm erreicht.
- Abmessung: 540 x 600 x 60mm (BxTxH).

Option Sockel für EASY Standcontainer	
161.000.101	orange
161.000.501	lichtgrau
161.000.701	hanf



EASY SCHUBLADE

- Komplett verleimter Holzkorpus aus melaminharzbeschichteter Spanplatte. Oberseite mit Abstandsleisten für die hängende Montage.
- Schloss (schließenanlagenfähig) mit zwei Schlüsseln.
- Großvolumige Holzschublade mit Rollenführung. Schubladenblende mit durchgehender Griffleiste (Blendenhöhe: 90mm).
- Abmessungen: 540 x 620 x 115mm (BxTxH).

EASY Schublade	
142.054.100	hanf / orange
142.054.500	lichtgrau



EASY PC-HÄNGECONTAINER

- Komplett verleimter Holzkorpus aus melaminharzbeschichteter Spanplatte.
- Rückseite mit Kabelauslässen.
- Abmessungen: 270 x 620 x 550mm (BxTxH).



EASY PC-Hängecontainer	
131.005.100	orange
131.005.500	lichtgrau
131.005.700	hanf

TÜRE FÜR EASY PC-HÄNGECONTAINER

- Metallbeschläge und Schloss mit zwei Schlüsseln (schließenanlagenfähig).

Türe für EASY PC-Hängecontainer	
131.006.500	lichtgrau mit Griffleiste und Schloss
131.006.700	hanf mit Griffleiste und Schloss
131.006.000	6mm Sicherheitsglas mit Griff und Schloss



ROLLSET FÜR EASY CONTAINER

- Zum Umbau eines Hängecontainers in einen Rollcontainer.
- Vier Lenkrollen (Durchmesser: 75mm), davon zwei mit Feststellern.
- Deckplatte 30mm.

Rollset für EASY Container	
132.000.500	lichtgrau
132.000.700	hanf



KLEINTEILEABLAGER FÜR EASY CONTAINER

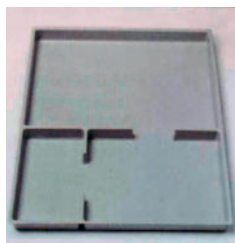
- Für die Montage auf der Ausziehplatte.
- Abmessungen: 276 x 276mm (BxT).

Kleinteileablage für EASY Container	192.011.100
-------------------------------------	-------------

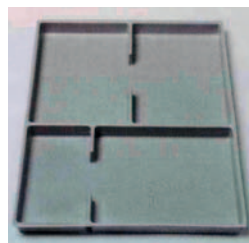


EASY SCHUBFACHEINSATZ

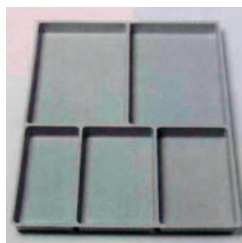
- Aus tiefgezogenem grauem Kunststoff.
- Abmessungen: 462 x 560mm (BxT).



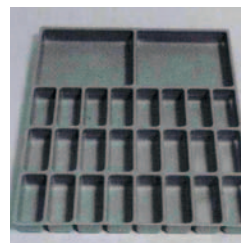
192.011.200



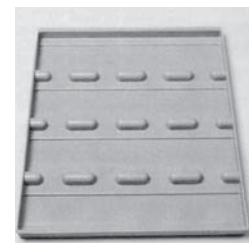
192.011.300



192.011.400



192.011.500



192.011.800



299.131.300 / 192.011.600 (ohne Werkzeug)



299.132.300 / 192.011.700 (ohne Werkzeug)

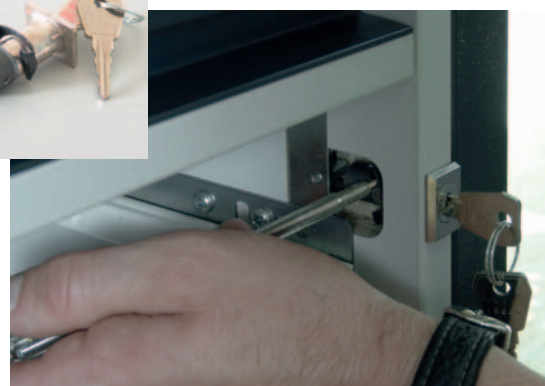


EASY Schubfacheinsatz			
192.011.200	A3 + A4	192.011.700	Mechanikerwerkzeug (2-teilig)
192.011.300	3x A4	192.011.800	hera-Boxen
192.011.400	2x A4 + 2x A5	299.131.300	Elektro-Werkzeugsatz 27-teilig
192.011.500	Kleinteile	299.132.300	Mechaniker-Werkzeugsatz 39-teilig
192.011.600	Elektrowerkzeug		

ERSATZTEILE FÜR EASY CONTAINER

- Gleich-, Gruppen- und Einzel-Schließungen realisierbar.
- Das Schloss ist in der Seitenwand eingelassen und lässt sich durch entfernen einer Blattfeder einfach austauschen.

Ersatzteile für EASY Container	
299.700.000	Ersatzschlüssel für Schließkreis M70, M71 oder M78 (Bitte Schließnummer angeben)
299.700.010	Ersatzschloss mit zwei Schlüsseln
299.700.020	Generalschlüssel für den Schließkreis M70/71
299.700.030	Generalschlüssel für den Schließkreis M78



STECKT STARKE BELASTUNGEN MÜHELOS WEG

Sie benötigen Container, die wirklich eine ganze Menge aushalten? Mit dieser Variante aus Stahlblech sind Sie auf der sicheren Seite. Zum Beispiel, wenn Sie schweres Werkzeug in einer Werkbank verstauen wollen. Für ein schnelles Wiederauffinden sämtlicher Aufbewahrungsgegenstände sorgen organisierbare Schubladen, die überdies mit robusten Griffleisten ausgestattet sind.



STAHLBLECH ROLL- UND HÄNGECONTAINER

- Komplett verschweißtes Stahlblechgehäuse mit kratz-fester lichtgrauer Pulverbeschichtung.
- Stahlblechschubladen mit Vollauszug, 75kg.
- Schubladenfront in mm, mit durchgehender Griffleiste (beschriftbar).
- Schubladenseitenwände mit gleicher Höhe wie Schub-ladenfront, mit Schlitzreihen für Trennwände im 17mm Raster.
- Einzelsicherung rechts, verhindert das ungewollte Öffnen der Schubladen.
Einzelsicherung kann entfernt werden, ist jedoch bei Rollcontainern Vorschrift gem. UVV.
- Auswechselbare Schlossblende mit Zylinderschloss und zwei Schlüsseln.
- Lichte Schubladenhöhe: 450mm.
- Schubladeninnenmaße:
Breite: 306 / 459mm (bei 411 / 564mm)
Tiefe: 459 / 612mm (bei 572 / 725mm).

ESD-Ausführung:



- Leitfähige Lackierung in grau (ähnlich RAL 7036).
- Rollcontainer mit leitfähigen Lenkrollen.

F Form



Rollcontainer

- Unterseite mit 4 Lenkrollen (Durchmesser: 75mm), zwei davon mit Feststellern
- Oberseite mit 20mm Abrollrand mit Rillen-Gummimatte
- Höhe: 670mm.



Hängecontainer

- Oberseite mit vier Befestigungslöchern
- Höhe: 533mm

E Einteilung (Schubladen)



1x 100 + 1x 150 + 1x 200



2x 50 + 2x 100 + 1x 150



3x 50 + 4x 75



9x 50

Stahlblech Roll- und Hängecontainer 49 F . B 0 E . 0 T A

F Form

B Breite

E Einteilung

T Tiefe

A Ausführung

2 Rollcontainer

4 411mm

3 1x 100 + 1x 150 x 1x 200

5 572mm

0 Standard

3 Hängecontainer

5 564mm

4 2x 50 + 2x 100+ 1x 150

7 725mm

5 ESD



7 3x 50 + 4x 75

9 9x 50

STAHLBLECH STANDCONTAINER

- Komplett verschweißtes Stahlblechgehäuse, mit kratz-fester lichtgrauer Pulverbeschichtung.
- Stahlblechschubladen mit Vollauszug, 75kg.
- Schubladenfront in mm, mit durchgehender Griffleiste (beschriftbar).
- Einzelsicherung rechts, verhindert das ungewollte Öffnen der Schubladen. Einzelsicherung kann entfernt werden.
- Auswechselbare Schlossblende mit Zylinderschloss und zwei Schlüsseln.
- Schubladeninnenmaße:
Breite: 306 / 459mm (bei 411 / 564mm)
Tiefe: 459 / 612mm (bei 572 / 725mm).
- Lichte Schubladenhöhe: 600mm.
- Höhe: 700mm.

ESD-Ausführung:



- Leitfähige Lackierung in grau (ähnlich RAL 7036).



EE Einteilung (Schubladen)



Stahlblech Standcontainer 495. B EE .0 T A			
B Breite	EE Einteilung	T Tiefe	A Ausführung
4 411mm	04 2x 75 + 1x 150 + 1x 300	5 572mm	0 Standard
5 564mm	06 6x 100	7 725mm	5 ESD
	08 8x 75		
	10 7x 50 + 2x 75 + 1x 100		
	12 12x 50		

SOCKEL FÜR STAHLBLECH STANDCONTAINER

- Die Sockel dienen zur Höhenanpassung, mit einer 30mm Tischplatte kann so die Tischhöhe von 780mm realisiert werden.
- Stahlblech / schwarz beschichtet.
- Höhe: 50mm.



Sockel für Stahlblech Standcontainer 495. B 00. T 0 A		
B Breite	T Tiefe	A Ausführung
4 411mm	5 572mm	0 Standard
5 564mm	7 725mm	5 ESD

STAHLBLECH KLEINCONTAINER

- Ausführung Korpus und Schubladen siehe Stahlblech Container Seite 5.21.
- Lichte Schubladenhöhe: 200mm.
- Höhe: 283mm.

EE Einteilung (Schubladen)



1x 50 + 1x 150

1x 50 + 2x 75

4x 50

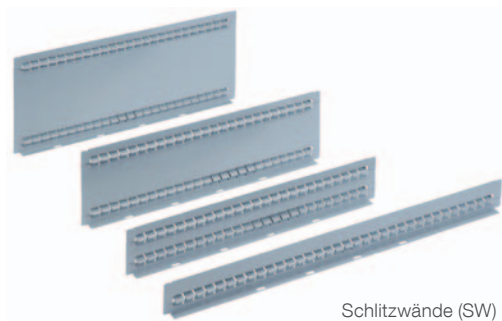


Stahlblech Kleincontainer 494. **B EE .0 T A**

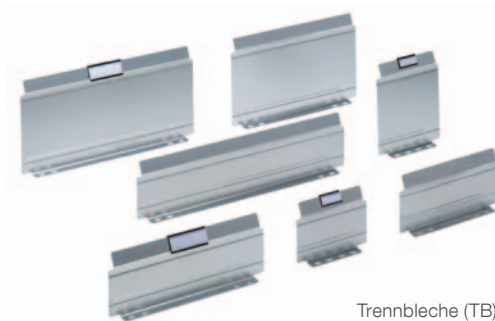
B Breite	EE Einteilung	T Tiefe	A Ausführung
4 411mm	02 1x 50 + 1x 150	5 572mm	0 Standard
5 564mm	03 1x 50 + 2x 75	7 725mm	5 ESD
	04 4x 50		

TRENNWAND-SET FÜR STAHLBLECHSCHUBLADE

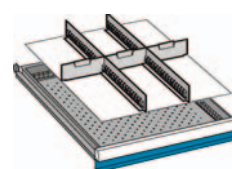
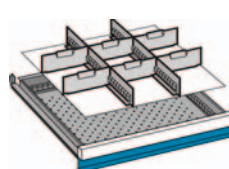
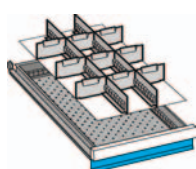
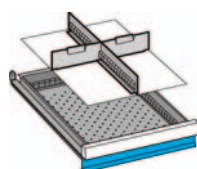
- Sets für die Längs- und Querunterteilung im 17mm Raster (17mm = 1x E). Schlitzwände (SW) und Trennbleche (TB) aus Stahlblech.
- Abgestimmt auf die unterschiedlichen Containerbreiten, -tiefen und Schubladenhöhen.



Schlitzwände (SW)



Trennbleche (TB)

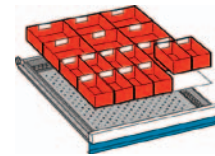
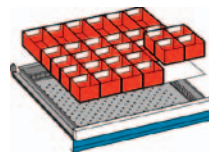
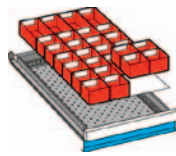
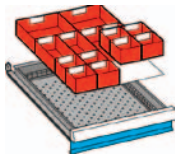
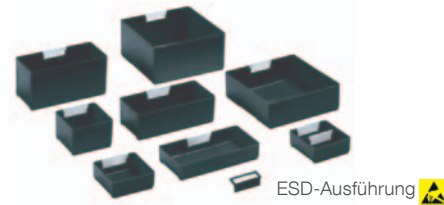


Trennwand-Set für Stahlblechschublade

Breite x Tiefe	411 x 572mm	411 x 725mm	564 x 572mm	564 x 725mm
Einsatzkasten-Set	1x SW (27E) + 2x TB (9E)	1x SW (36E) + 9x TB (6E)	1x SW (27E) + 6x TB (9E)	2x SW (36E) + 3x TB (9E)
Fronthöhe: 50mm	496.080.643	496.080.629	496.080.671	496.100.275
Fronthöhe: 75mm	496.080.644	496.080.630	496.080.672	496.100.276
Fronthöhe: 100mm	496.080.645	496.080.631	496.080.673	496.100.277
Fronthöhe: 150mm	496.080.464	496.080.632	496.080.674	496.100.278

EINSATZKASTEN FÜR STAHLBLECHSCHUBLADE

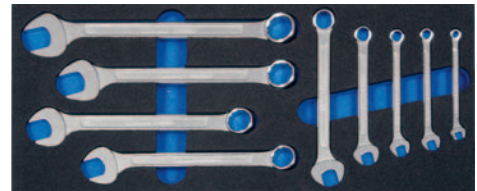
- Set Einsatzkästen aus Polystyrol Kunststoff (rot).
ESD aus leitfähigem Polypropylen Kunststoff (schwarz).
- Abgestimmt auf die unterschiedlichen Containerbreiten, -tiefen und Schubladenhöhen.
- ESD-Ausführung auf Anfrage!



Einsatzkasten für Stahlblechschublade				
Breite x Tiefe	411 x 572mm	411 x 725mm	564 x 572mm	564 x 725mm
Einsatzkasten-Set	16x 75 x 75 + 4x 150 x 75	24x 75 x 75 + 4x 150 x 75	24x 75 x 75 + 6x 150 x 75	12x 150 x 75 + 6x 150 x 150
Fronthöhe: 50mm	496.080.370	496.080.621	496.080.659	496.100.292
Fronthöhe: 75mm	496.080.413	496.080.622	496.080.660	496.100.293
Fronthöhe: 100mm				497.100.292

WERKZEUGEINSATZ RING-MAULSCHLÜSSEL-SATZ

- Hartschaumeinsatz, zuschneidbar (176x390x30mm).
- Ringmaulschlüssel-Satz
(5,5 - 7 - 8 - 10 - 13 - 16 - 17 -18 - 19)



Ring-Maulschlüssel-Satz, 9-tlg. 496.091.010

WERKZEUGEINSATZ 6-KANT-WINKELSCHRAUBENDREHER-SATZ

- Hartschaumeinsatz, zuschneidbar (176x390x30mm).
- Inbusschlüssel-Satz
- Schraubendrehsatz-kurz



Winkelschraubendreher-Satz, 23-tlg. 496.091.020

WERKZEUGEINSATZ HAMMER-SATZ

- Hartschaumeinsatz, zuschneidbar (176x390x30mm).
- Rückschlagfreier Kunststoffhammer
- Schlosserhammer



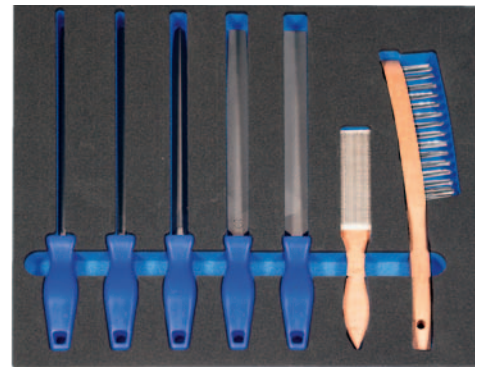
Hammer-Satz, 2-tlg. 496.091.030

WERKZEUGEINSATZ WERKSTATTFEILEN-SATZ

- Hartschaumeinsatz, zuschneidbar (352×390×30mm).
- Werkstattfeilensatz 5-tlg.
- Drahtbürste Gr. 3
- Feilenbürste 100x25

Werkstattfeilen-Satz, 7-tlg.

496.091.040



WERKZEUGEINSATZ STECKSCHLÜSSEL-SATZ 3/8“

- Hartschaumeinsatz, zuschneidbar (176×390×30mm).
- Steckschlüssel-Satz (12-kant Gr. 8 – 19, Inbus Gr. 3 - 10)

Steckschlüssel-Satz 3/8“, 23-tlg.

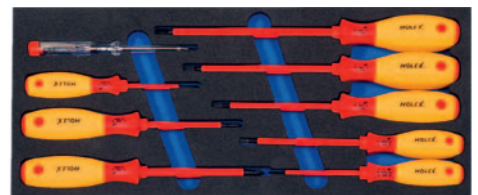
496.091.050



WERKZEUGEINSATZ SCHRAUBENDREHER-SATZ, VOLLISOLIERT

- Hartschaumeinsatz, zuschneidbar (176×390×30mm).
- Schraubendreher, Schlitz (Gr. 2,5 – 3,5 – 4 – 5,5 – 6,5)
- Schraubendreher, Kreuz (Gr. 0 – 1 - 2)
- Spannungsprüfer (Gr. 3)

Schraubendreher-Satz, vollisoliert, 9-tlg. 496.091.060

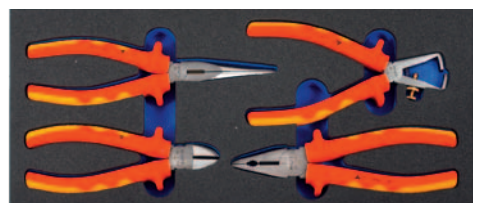


WERKZEUGEINSATZ ZANGEN-SATZ, VDE ISOLIERT

- Hartschaumeinsatz, zuschneidbar (176×390×30mm).
- Kombizange
- Flachrundzange gerade
- Seitenschneider
- Abisolierzange

Zangen-Satz, VDE isoliert, 4-tlg.

496.091.070



WERKZEUGEINSATZ MESSWERKZEUG-SATZ

- Hartschaumeinsatz, zuschneidbar (176×390×30mm).
- Digitaler Messschieber (Gr. 150mm)
- Flachwinkel (Gr. 100x70mm)
- Winkelmesser (Gr. 120x150mm)
- Präzisions-Stahlmaßstab (Gr. 300mm)
- Rollbandmaß (Gr. 2,5)

Messwerkzeug-Satz, 5-tlg.

496.091.080



UNZÄHLIGE KOMBINATIONSMÖGLICHKEITEN

Das Schrankprogramm von hera basiert auf einem ausgefeilten Baukastensystem, bei dem sich alle Elemente modular miteinander kombinieren lassen. Hinsichtlich der Ausführung bestehen vielfältige Gestaltungsmöglichkeiten. Und auch bei der Entscheidung für das passende Dekor können Sie eigentlich nur alles richtig machen. Um den Aufwand für Sie möglichst gering zu halten sind alle Schränke, außer Eckschränke, bei Anlieferung bereits komplett verleimt und stabil verdübelt.

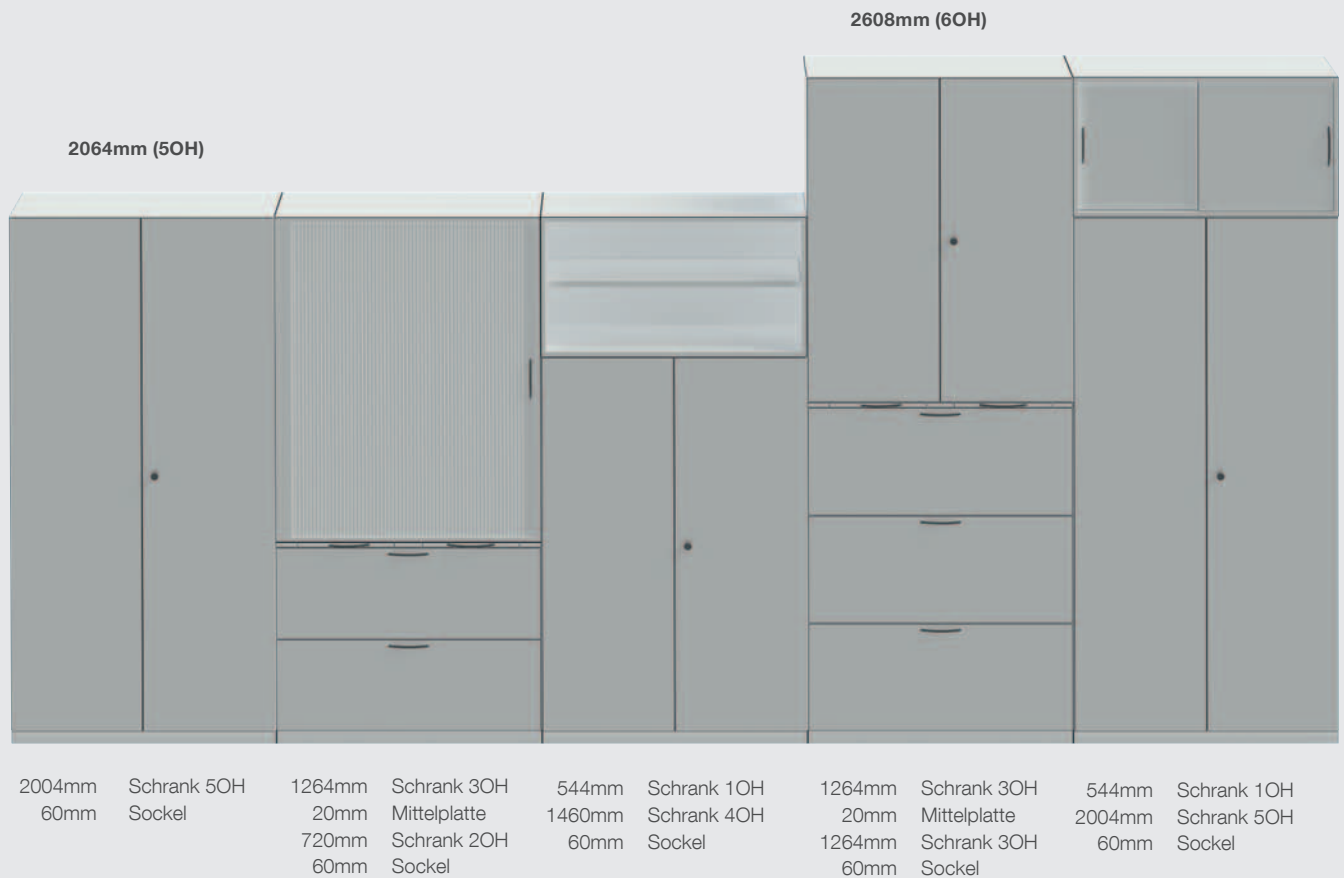


720mm 60mm	Schrank 2OH Sockel	1264mm 60mm	Schrank 3OH Sockel	544mm 720mm 60mm	Schrank 1OH Schrank 2OH Sockel	1460mm 60mm	Schrank 4OH Sockel	720mm 20mm 720mm 60mm	Schrank 2OH Mittelplatte Schrank 2OH Sockel
---------------	-----------------------	----------------	-----------------------	------------------------	--------------------------------------	----------------	-----------------------	--------------------------------	--

Das modulare hera Baukastensystem

Modulares Schrankprogramm mit:

- 4 Breiten: 420mm, 800mm, 1000mm, 1200mm
- 3 Tiefen: 430mm, 525mm, 625mm
- 5 Höhen:
 - 1OH = 544mm, 2OH = 720mm,
 - 3OH = 1264mm, 4OH = 1460mm, 5OH = 2004mm



STANDARD-**DEKOR**, AUCH IN ESD-AUSFÜHRUNG ERHÄLTlich



lichtgrau



alternativ BiColor (lichtgrau / anthrazit)

WEITERE **DEKORE**



buche

ahorn

hanf

indusgrau

FUNKTIONS**DEKORE**



magnetisches Dekor



Kreidetafel Dekor



Whiteboard Dekor

BODENSOCKEL HOLZ

- Umlaufender Rahmen 19mm, melaminharzbeschichteter Spanplatte, alle Kanten mit 2mm PP-Umleimer.
- Innenliegende, unsichtbare Metallhöhenversteller, die durch Bohrungen im Schrankboden eingestellt werden.
- Bodensockel vormontiert.



Einstellung der Bodenausgleichsschrauben

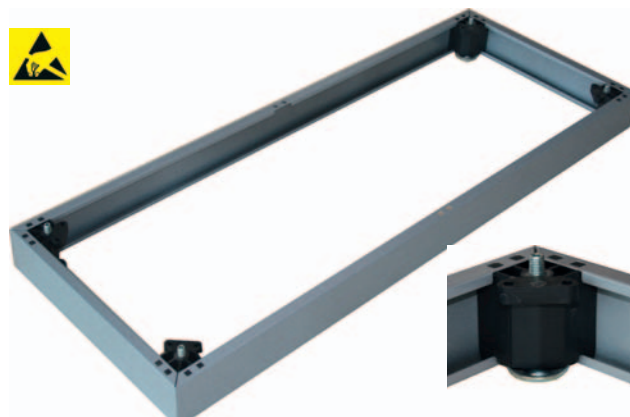


Bodensockel Holz 480.0 **BB** **T** **H** **A**

BB Breite	T Tiefe	H Höhe	A Ausführung
04 420mm	0 595mm	0 60mm	0 Standard
08 800mm	4 400mm	3 30mm	5 ESD
10 1000mm	5 495mm		
12 1200mm			

BODENSOCKEL STAHL

- Umlaufender Rahmen aus gekantetem Stahlblech mit kratzfester, leitfähiger Pulverbeschichtung in lichtgrau.
- Innenliegende, unsichtbare Metallhöhenversteller, die durch Bohrungen im Schrankboden eingestellt werden. Bei ESD Schränken leitfähig mit dem Schrankboden verbunden.
- Bodensockel vormontiert.
- Absolut korrosionsfest, auch bei feuchtem Untergrund.
- Höhe: 50mm.

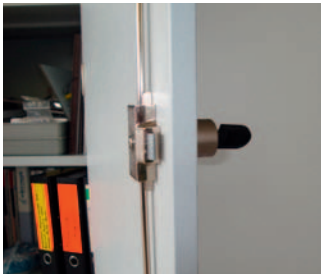


Bodensockel Stahl 480.0 **BB** **T** 55

BB Breite	T Tiefe
04 420mm	0 595mm
08 800mm	4 400mm
10 1000mm	5 495mm
12 1200mm	

FLÜGELTÜRSCHRANK

- Korpus aus 19mm starker melaminharzbeschichteter Feinspanplatte in Kompaktbauweise, komplett verleimt und verdübelt.
- Seitenwände mit 32mm Lochreihen-Raster.
- Eingenutete, stabile Sichrückwand (13mm stark).
- Staubschutz durch umlaufende Gummidichtlippe.
- 270° öffnende Bänder, komplett aus Metall.
- Rechte Türe mit Drehstangenschloss (schließenanlagenfähig) und Griffolive.
- Linke Türe mit Anschlagleiste und Gummidichtlippe.



Schließenanlagenfähige Schlösser komplett aus Metall mit auswechselbarem Kern



Metall-Scharniere 270° öffnend



Staubschutz durch Gummidichtlippe

Flügeltürschrank 481. H BB T F A				
H Höhe (ohne Sockel)	BB Breite	T Tiefe	F Form	A Ausführung
1 1OH 544mm	04 420mm eintürig	0 625mm	0 zweitürig oder eintürig	0 Standard
2 2OH 720mm	08 800mm zweitürig	4 430mm	Ansschlag rechts	5 ESD
3 3OH 1264mm	10 1000mm zweitürig	5 525mm	1 eintürig Anschlag links	
4 4OH 1460mm	12 1200mm zweitürig			
5 5OH 2004mm				



FÄCHERSCHRANK

- Korpus aus 19mm starker melaminharzbeschichteter Feinspanplatte in Kompaktbauweise, komplett verleimt und verdübelt.
- Seiten- und Mittelwände mit 32mm Lochreihen-Raster.
- Eingenutete, stabile Sichtrückwand (13mm stark).
- Staubschutz durch umlaufende Gummidichtlippe.
- 180° öffnende Bänder, komplett aus Metall.
- Türen rechtsanschlagend mit Schloss (schließenanlagenfähig) und Griffolive.



Fächerschrank 487. **H** **BB** **T** 00

H Höhe ohne Sockel	BB Breite	T Tiefe
2 2 Reihen (720mm)	08 800mm	0 625mm
3 3 Reihen (1264mm)	12 1200mm	4 430mm
		5 525mm

SCHIEBETÜRSCHRANK

- Korpus aus 19mm starker melaminharzbeschichteter Feinspanplatte in Kompaktbauweise, komplett verleimt und verdübelt.
- Mittelwand zurückgesetzt mit 32mm Lochreihen-Raster.
- Eingenutete, stabile Sichtrückwand (13mm stark).
- Leichtgängige Kunststoff-Rollenführung.
- Drucksicherheitsschloss (schließenanlagenfähig) und Metall-Segmentgriffe.



Schiebetürschrank 482. **H** **BB** **T** 0 **A**

H Höhe (ohne Sockel)	BB Breite	T Tiefe	A Ausführung
1 10H 544mm	08 800mm	0 625mm	0 Standard
2 20H 720mm	10 1000mm	4 430mm	5 ESD
3 30H 1264mm	12 1200mm	5 525mm	
4 40H 1460mm			
5 50H 2004mm			



OPTION VOLLGLASTÜREN FÜR HOCHSCHRANK

- Mehrpreis für Flügel- oder Schiebetürschrank mit Einscheiben-Sicherheitsglas, 6mm klar.

Option Vollglastüren für Hochschrank 481. **H** **BB** .050

H Höhe		BB Breite	
1	1OH 544mm	4	4OH 1460mm
2	2OH 720mm	5	5OH 2004mm
3	3OH 1264mm		
		04	420mm
		08	800mm
		10	1000mm
		12	1200mm



OPTION TEILGLASTÜREN FÜR HOCHSCHRANK

- Mehrpreis für Flügel- oder Schiebetürschrank mit Teilglastüren.
- Holztüren mit eingesetztem Sicherheitsglas, 6mm klar.

Option Teilglastüren für Hochschrank 481. **H** **BB** .060

H Höhe		BB Breite	
1	1OH 544mm	4	4OH 1460mm
2	2OH 720mm	5	5OH 2004mm
3	3OH 1264mm		
		04	420mm
		08	800mm
		10	1000mm
		12	1200mm



Vollglastüren



Teilglastüren

QUERROLLLADENSCHRANK

- Korpus aus 19mm starker melaminharzbeschichteter Feinspanplatte in Kompaktbauweise, komplett verleimt und verdübelt.
- Seitenwände mit 32mm Lochreihen-Raster.
- Eingenutete, stabile Sichrückwand (13mm stark).
- Lamellenrollladen der seitlich rechts eingerollt wird (dadurch verringert sich die lichte Breite um 200mm).
- Drucksicherheitsschloss (schließenanlagenfähig) und Metall-Segmentgriffe.



Querrollladenschrank 483. **H BB T O A**

H Höhe (ohne Sockel)		BB Breite		T Tiefe		A Ausführung	
1	10H 544mm	3	3OH 1264mm	08	800mm	0	Standard
2	20H 720mm	4	4OH 1460mm	10	1000mm	4	ESD
			12	1200mm	5	525mm	

REGAL

- Korpus aus 19mm starker melaminharzbeschichteter Feinspanplatte in Kompaktbauweise, komplett verleimt und verdübelt.
- Seitenwände mit 32mm Lochreihen-Raster.
- Eingenutete, stabile Sichrückwand (13mm stark).



Regal 484. **H BB T O A**

H Höhe (ohne Sockel)		BB Breite			T Tiefe		A Ausführung		
1	10H 544mm	3	3OH 1264mm	04	420mm	10	1000mm	0	Standard
2	20H 720mm	4	4OH 1460mm	08	800mm	12	1200mm	5	ESD
		5	5OH 2004mm			5	525mm		

OPTION MITTELWAND

- Zurückgesetzt eingebaute Mittelwand für alle zweitürigen Flügeltürschränke, Querrolladenschränke und Regale mit einer Breite von 800, 1000 und 1200mm.
- 19mm starke melaminharzbeschichtete, Feinspanplatte mit 32mm Lochreihen-Raster.



Option Mittelwand 480.10 H . T 0 A				
H Höhe		T Tiefe		A Ausführung
1	1OH 544mm	4	4OH 1460mm	0 Standard
2	2OH 720mm	5	5OH 2004mm	5 ESD
3	3OH 1264mm			
				0 562mm (für Schranktiefe: 625mm)
				4 367mm (für Schranktiefe: 430mm)
				5 462mm (für Schranktiefe: 525mm)

ECKREGAL UND -FLÜGELTÜRSCHRANK

- Korpus aus 19mm starker melaminharzbeschichteter Feinspanplatte in Kompaktbauweise, komplett verleimt und verdübelt.
- Sockel mit innenliegenden Metallhöhenverstellern, inkl. Holzfachböden im OH-Raster, höhenverstellbar.
- Auf Wunsch mit ein oder zwei Flügeltüren, mit Metallbändern, Drehstangenschloss (schließenanlagenfähig) und Griffolive.
- Abmessungen: 1000 x 1000mm
Frontbreite: 500mm (T: 625)
650mm (T: 525)
800mm (T: 435)



Eckregal und -Flügeltürschrank 48 F . H 50. T 0 A				
F Form	H Höhe	T Tiefe	A Ausführung	
0 Eckregal	1 1OH 544mm	0 625mm	0 Standard	
1 eintüriger Eckschrank	2 2OH 720mm	4 430mm	5 ESD	
2 zweitüriger Eckschrank	3 3OH 1264mm	5 525mm		
	4 4OH 1460mm			
	5 5OH 2004mm			



HOLZFACHBODEN

- Fachboden für Flügeltür-, Schiebetür-, Querrollladenschränke und Regale, inkl. 4 Fachbodenträgern.
- Melaminharzbeschichtete Feinspanplatte, Kanten mit 2mm PP-Umleimer.
- Tragkraft: 60kg/m² (Stärke: 19mm)
90kg/m² (Stärke: 25mm)



Fachbodenträger aus Metall

Holzfachboden		480.3 BB . T S A		
BB Breite	T Tiefe	S Stärke	A Ausführung	
03 370mm (für B: 800-Schränke mit Mittelwand)	0 560mm	1 19mm	0 Standard	
04 380mm (für B: 420-Schränke)	4 365mm	2 25mm	5 ESD	
05 470mm (für B: 1000-Schränke mit Mittelwand)	5 460mm			
06 570mm (für B: 1200-Schränke mit Mittelwand) oder für B: 800-Querrollladenschränke)				
08 760mm (für B: 800-Schränke) oder für B: 1000-Querrollladenschränke)				
10 960mm (für B: 1000-Schränke) oder für B: 1200-Querrollladenschränke)				
12 1160mm (für B: 1200-Schränke)				

STAHLFACHBODEN



- Schwerlast-Fachboden für Flügeltür-, Schiebetür-, Querrollladenschränke und Regale, inkl. 4 Fachbodenträger.
- Biegesteif durch 3fache Abkantung an Vorder- und Rückseite. Ab Breite 900mm zusätzlich mit Hutprofil verstärkt.
- Aus Stahlblech mit kratzfester, leitfähiger Pulverbeschichtung in lichtgrau.
- Tragkraft: 125kg/m².
- Höhe: 24mm.



zusätzlich verstärkt mit Hutprofil

Stahlfachboden
- Tragkraft 125kg/m ²
- leitfähig pulverbeschichtet

Stahlfachboden		480.3 BB . T 00	
BB Breite	T Tiefe		
08 760mm (für B: 800-Schränke) oder für B: 1000-Querrollladenschränke)	0 560mm (für Schranktiefe: 625mm)		
10 960mm (für B: 1000-Schränke) oder für B: 1200-Querrollladenschränke)	4 365mm (für Schranktiefe: 430mm)		
12 1160mm (für B: 1200-Schränke)	5 460mm (für Schranktiefe: 525mm)		

FACHSPEZIFISCHE MATERIALIEN GUT UND SICHER VERWAHREN

Sie möchten in Ihren Schränken sowohl Ordner als auch Arbeitskleidung und sensible elektronische Geräte sachgerecht aufbewahren? Das hera Schranksystem bietet Ihnen für jede Anforderung die geeignete Aufbewahrungsmöglichkeit. Für eine ergonomisch optimale Handhabung kommen Ihnen unsere Fachböden, Messleitungsrechen etc. mit Hilfe von praktischen Auszügen gern auch entgegen. Mehr dazu auf den Folgeseiten.



BUCHSTÜTZE FÜR FACHBODEN

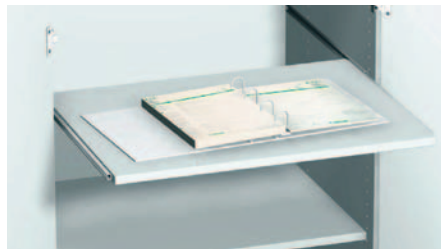
- Buchstütze zum Aufstecken auf Stahlfachboden, stufenlos verschiebbar.
- Aus Stahlblech mit kratzfester, lichtgrauer Pulverbeschichtung.
- Abmessungen: 290 x 200mm (TxH).

Buchstütze für Fachboden 480.350.003



AUSZIEHBARER FACHBODEN

- Metallauszüge mit Rücklaufarretierung und Ausrollsicherung.
- Ablage aus melaminharzbeschichteter Feinspanplatte, Kanten mit antistatischem 2mm PP-Umleimer.
- Belastbarkeit: 250N.
- Höhe: 42mm.



Ausziehbarer Fachboden 480.6BB . T 20

BB Breite

- 03** 370mm (für B: 800-Schränke mit Mittelwand)
- 04** 380mm (für B: 420-Schränke)
- 05** 470mm (für B: 1000-Schränke mit Mittelwand)
- 06** 570mm (für B: 1200-Schränke mit Mittelwand)
- 08** 760mm (für B: 800-Schränke)
- 10** 960mm (für B: 1000-Schränke)

T Tiefe

- 0** 595mm (für Schranktiefe: 625mm)
- 4** 340mm (für Schranktiefe: 430mm)
- 5** 495mm (für Schranktiefe: 525mm)

GARDEROBENSTANGE

- Garderobenstange quer, für Schranktiefe 625mm, bestehend aus ovalem Metallrohr, verchromt inkl. Metallhalterungen für die Schrankseitenwände.
- Garderobenstange längs, für Schranktiefe 430mm und 525mm, bestehend aus einem ausziehbaren Metallbügel, der an der Unterseite eines Fachbodens befestigt wird.



Garderobenstange quer



Garderobenstange längs

Garderobenstange quer 480.4BB .000

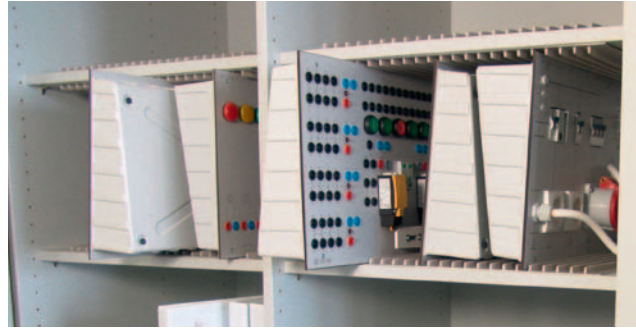
BB Breite

- 03** 370mm quer (für B: 800-Schränke mit Mittelwand)
- 04** 380mm quer (für B: 420-Schränke)
- 05** 470mm quer (für B: 1000-Schränke mit Mittelwand)
- 06** 570mm quer (für B: 1200-Schränke mit Mittelwand oder B: 800-Querrollladenschränke)
- 08** 760mm quer (für B: 800-Schränke oder B: 1000-Schränke-Querrollladenschränke)
- 10** 960mm quer (für B: 1000-Schränke oder B: 1200-Querrollladenschränke)
- 12** 1160mm quer (für B: 1200-Schränke)

480.400.000 Garderobenstange längs

FACHBODEN MIT NUTENMATTE

- Melaminharzbeschichteter 16mm starker Holzfachboden, allseitig mit 2mm PP-Umleimer.
- Aufgeklebte Nutenmatte für die senkrechte Lagerung von DIN A4-Didactpanels.



Fachboden mit Nutenmatte 480.6 **BB** . **T** 3 **A**

BB Breite

04	380mm (für B: 420mm)
05	470mm (für B: 1000 mit Mittelwand)
06	570mm (für B: 1200 mit Mittelwand oder QR 800mm)
08	760mm (für B: 800 oder Querrollladenschrank 1000mm)

T Tiefe

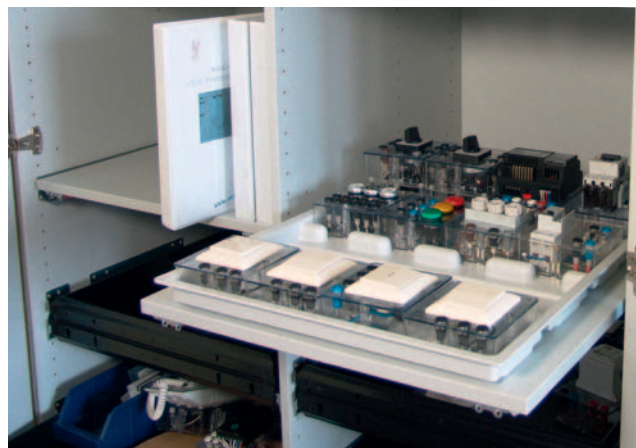
0	545mm (für T: 625mm)
4	350mm (für T: 430mm)
5	445mm (für T: 525mm)

A Ausführung

0	einseitig mit Nutenmatte
5	beidseitig mit Nutenmatte

DIDACTBOXEN TABLETT

- Stabile Tablett aus tiefgezogenem Kunststoff für die Aufbewahrung von max. 16 Stck. hera Didactboxen.
- Inkl. 2x Gleitschienen zum Einschrauben in die Seitenwand.
- Für folgende Flügeltürschränke mit Mittelwand geeignet: 1200 x 525mm (BxT)
1000 x 625mm (BxT).
- Abmessungen: 570 x 470mm.



Didactboxen Tablett inkl. Gleitschienen 480.602.000

AUSZIEHBARER MESSLEITUNGSRECHEN

- Teleskopvollauszug mit Endrastung.
- Kabelrechen aus Aluminiumblech mit kratzfester, lichtgrauer Pulverbeschichtung. Rechentiefe: 80mm.
- Mit unterschiedlichen Aussparungen bis 12mm Leitungstärke.
- Länge: 550 / 450 / 350mm.



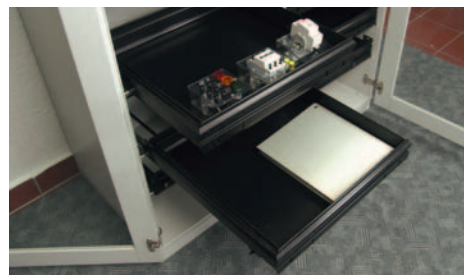
Ausziehbarer Messleitungsrechen 480.600. **L** 00

L Länge

0	550mm	4	350mm	5	450mm
	(für T: 625mm)		(für T: 430mm)		(für T: 525mm)

EINBAU-SCHUBLADE

- Stahlblechschublade schwarz pulverbeschichtet, mit Teleskopvollauszug, komplett aus Metall.
- Überauszug: ca. 33mm.
- Belastbarkeit: 700N.
- Höhe: 91mm.



Einbau-Schublade 480.7 **BB** . **T** 00

BB Breite

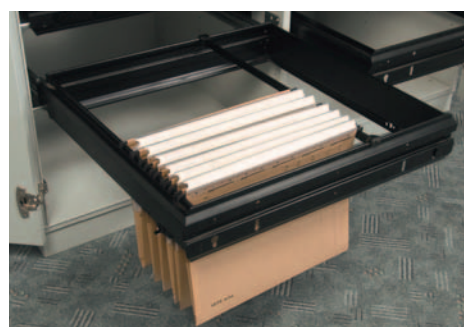
04 380mm (für B: 420-Schränke)	10 960mm (für B: 1000-Schränke)
06 570mm (für B: 1200-Schränke mit Mittelwand)	12 1160mm (für B: 1200-Schränke)
08 760mm (für B: 800-Schränke)	

T Tiefe

0 für Schranktiefe: 625mm
4 für Schranktiefe: 430mm

EINBAU-HÄNGERAHMEN

- Hängeregistratur-Rahmen aus Stahlblech, schwarz pulverbeschichtet, mit Teleskopvollauszug, komplett aus Metall, inkl. Zwischensteg.
- Überauszug: ca. 33mm.
- Belastbarkeit: 700N.
- Höhe: 91mm.



Einbau-Hängerahmen 480.8 **BB** . **T** 00

BB Breite

04 380mm (für B: 420-Schränke)	10 960mm (für B: 1000-Schränke)
06 470mm (für B: 1200-Schränke mit Mittelwand)	12 1160mm (für B: 1200-Schränke)
08 760mm (für B: 800-Schränke)	

T Tiefe

0 für Schranktiefe: 625mm
4 für Schranktiefe: 430mm

OPTION SCHUBLADENBLENDE

- Für Einbau-Schubladen oder Hängerahmen in einem offenen Regal oder bei Glastüren.
- Lichtgraue melaminharzbeschichtete Feinspanplatte mit Griffmulde.



Option Schubladenblende 480.8 **BB** . **7** **H** 0

BB Breite

04 380mm	10 960mm
06 570mm	12 1160mm
08 760mm	

H Höhe

2 2HE	4 4HE
3 3HE	6 6HE

SCHUBLADENSCHRANK

- Korpus aus 19mm starker melaminharzbeschichteter Feinspanplatte in Kompaktbauweise, komplett verleimt und verdübelt, mit stabiler 13mm Sichrückwand.
- Staubschutz durch umlaufende Gummidichtlippe.
- Stahlblechschublade schwarz pulverbeschichtet, mit Teleskopvollauszug, komplett aus Metall.
- Überauszug: ca. 33mm.
- Belastbarkeit: 700N.
- Höhe: 91mm.
- Schubladenblenden mit Metall-Segmentgriffen, Blendenhöhe in HE (1HE = 64mm).
- Obere Blende mit Zentralschließung (schließenanlagenfähig).
- Gegenseitige Auszugssperre und Kippsicherung durch integriertes Gegengewicht.



486.204.030



486.308.470



486.312.490

Schubladenschrank 486. **H** **BB** **T** **S** **A**

H Höhe	BB Breite	T Tiefe	S Schubladen	A Ausführung
2 2OH 720mm	04 420mm	0 625mm	3 bei Höhe 720: 1x 3HE + 2x 4HE	0 Standard
3 3OH 1264mm	08 800mm	4 430mm	4 bei Höhe 720: 3x 3HE + 1x 2HE	5 ESD
	10 1000mm		5 bei Höhe 720: 1x 3HE + 4x 2HE	
	12 1200mm		bei Höhe 1264: 2x 3HE + 2x 4HE + 1x 5HE	
			6 bei Höhe 1264: 5x 3HE + 1x 4HE	
			7 bei Höhe 1264: 1x 3HE + 4x 2HE + 2x 4HE	
			8 bei Höhe 1264: 1x 3HE + 6x 2HE + 1x 4HE	
			9 bei Höhe 1264: 1x 3HE + 8x 2HE	



OPTION **SCHUBLADENEINZUG** MIT SOFTSTOP

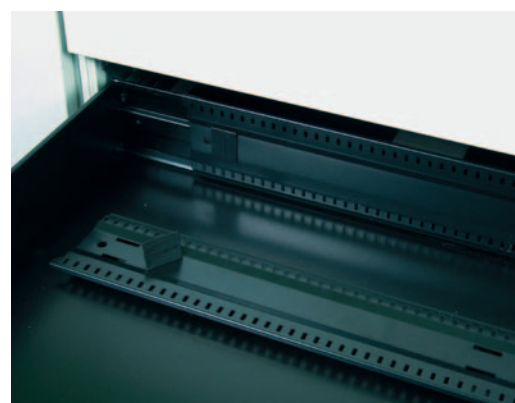
- Selbsteinzug der Schublade mit zwei Dämpfungszyklindern.



SoftStop je PROFIL Schublade	486.502.000
-------------------------------------	--------------------

SCHUBLADEN RASTERLEISTEN SET

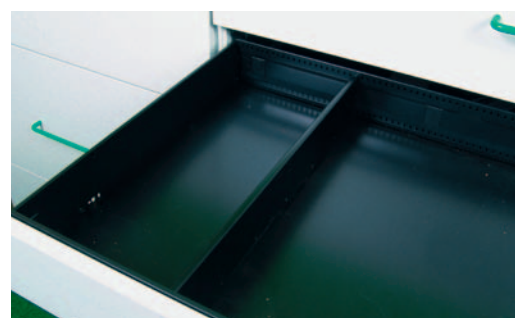
- Für die Einteilung der Stahlblechschubladen mit Trennwänden und Fachteiler.
- 2x Rasterleisten aus Stahlblech, schwarz pulverbeschichtet.
- 6x Rasterclips.



Schubladen Rasterleisten Set	
486.504.000	B: 371mm für Schrankbreite 420mm
486.506.000	B: 536mm für Schrankbreite 1200mm mit Mittelwand
486.508.000	B: 736mm für Schrankbreite 800mm
486.510.000	B: 936mm für Schrankbreite 1000mm
486.512.000	B: 1136mm für Schrankbreite 1200mm

SCHUBLADEN TRENNWAND

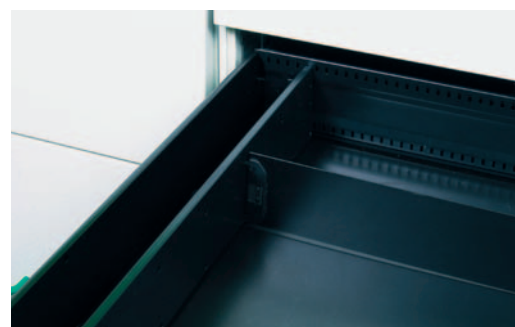
- Für die Querunterteilung zwischen den Rasterleisten bzw. Rasterclips.
- Mit Bohrungen für die Befestigung von Fachteilern.
- Doppelwand-Stahlblech, schwarz pulverbeschichtet.



Schubladen Trennwand	
486.520.000	T: 571mm für Schranktiefe 625
486.520.400	T: 411mm für Schranktiefe 430

SCHUBLADEN FACHTEILER

- Für die Längsunterteilung zwischen den Trennwänden.
- Stahlblech, schwarz pulverbeschichtet.



Schubladen Fachteiler	
486.524.000	Fachteiler A4 (310mm)
486.525.000	Fachteiler A5 (210mm)
486.526.000	Fachteiler A6 (150mm)
486.527.000	Fachteiler A7 (110mm)

HÄNGEREGISTERSCHRANK

- Korpus aus 19mm starker melaminharzbeschichteter Feinspanplatte in Kompaktbauweise, komplett verleimt und verdübelt.
- Eingenutete, stabile Sichtrückwand (13mm stark).
- Staubschutz durch umlaufende Gummidichtlippe.
- Metall-Hängeregisterrahmen mit Teleskopvollauszug und 19mm Blende mit Metall-Segmentgriffen.
- Oberer Auszug mit Schloss für Zentralschließung (schließenanlagenfähig).
- Gegenseitige Auszugssperre und Kippsicherung durch integriertes Gegengewicht.



485.204.400



485.308.400

Hängeregisterschrank 485. **H** **BB** **T** 00

H Höhe (ohne Sockel)

2 2OH 720mm
3 3OH 1264mm

BB Breite

04 420mm **10** 1000mm
08 800mm **12** 1200mm

T Tiefe

0 625mm
4 430mm



ÜBERGANGSPLATTE

- Melaminharzbeschichtete, lichtgraue Feinspanplatte, allseitig mit 2mm PP-Umleimer.
- Höhe: 19mm.



Übergangsplatte 480.2 **BB** **T** 0 **A**


BB Breite

04 420mm	10 1000mm
08 800mm	12 1200mm

T Tiefe

0 625mm	5 525mm
4 430mm	

A Ausführung

0 Standard
5 ESD 

MITTELPLATTE MIT AUSZIEHBARER ABLAGE

- Mittelplatte mit Aussparungen für ausziehbare Ablagen aus melaminharzbeschichteter Feinspanplatte, allseitig mit 2mm PP-Umleimer.
- Ausziehplatte mit Metallbügelgriff und Ausziehstopp.
- Farbe: lichtgrau, perlstruktur.
- Höhe: 19mm.



Mittelplatte mit ausziehbarer Ablage 480.2 **BB** **T** 10

BB Breite

08 800mm
10 1000mm
12 1200mm

T Tiefe

0 625mm
4 430mm
5 525mm



SCHRITT FÜR SCHRITT ZU MEHR STAURAUM

Sie haben hohe Räume und keinen Platz zu verschenken? Bauen Sie Ihr Schranksystem bis zu einer Höhe von 2608mm, um zusätzlichen Stauraum zu erhalten. Diesen erreichen Sie später mit einer trittsicheren Einhänge- und Schiebeleiter, die unkompliziert in die Laufschiene der Schrankwand montiert wird.



SCHRANKLEITERSYSTEM LAUFSCHIENE

- Laufschiene inkl. Halterungen und Schrankverblendung.
- Blende im Schrankdesign (Blendenhöhe: 160mm).
- Metall-Laufschiene verzinkt inkl. Metallhaltern.
- Vorbereitet für die Montage vor Ort.

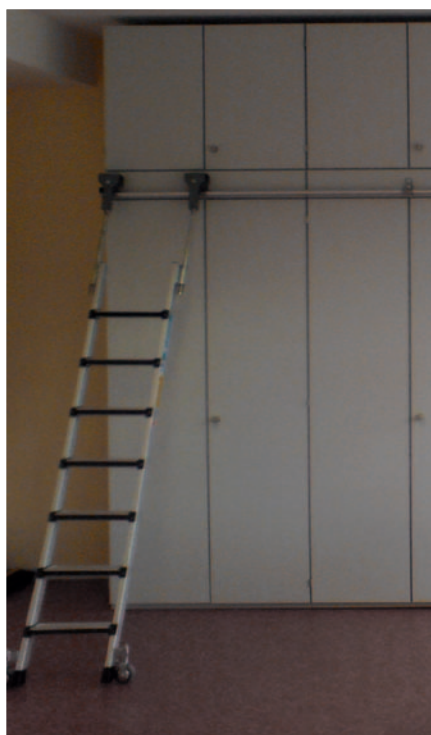
Schrankleitersystem Laufschiene (Meterware)	
480.500.000	Standard
480.500.005	ESD 



SCHRANKLEITER

- Aus Leichtmetall mit sieben Stufen.
- Ausladung der Leiter ca. 550mm.

Schrankleiter	
480.510.000	mit Laufrollen zum Verschieben
480.520.000	mit Einhängebügel



Schrankwand mit Laufschiene und Leiter mit Rollen



Schrankwand mit Laufschiene und Einhängeleiter

STAHLBLECH SCHUBLADENSCHRANK

- Komplett verschweißtes Stahlblechgehäuse mit kratzfester lichtgrauer Pulverbeschichtung.
- Auswechselbare Schlossblende mit Zylinderschloss und zwei Schlüsseln.
- Stahlblechschubladen mit Präzisionskugellagerführung.
- Schubladenseitenwände mit gleicher Höhe wie Schubladenfront, mit Schlitzreihen für Trennwände im 17mm Raster.

Schubladen:

- Vollauszug (100% ausziehbar).
- Tragfähigkeit: 200kg.
- Innen mit umlaufender Schlitzreihe für Schubladeneinteilungen.
- Schubladenfront in mm, mit durchgehender Griffleiste (beschriftbar).
- Schubladeninnenmaße:
Breite: 612 / 918mm (bei 717 / 1023mm)
Tiefe: 459 / 612mm (bei 572 / 725mm).

ESD-Ausführung:



- Leitfähige Lackierung in grau (ähnlich RAL 7036).



498.707.530

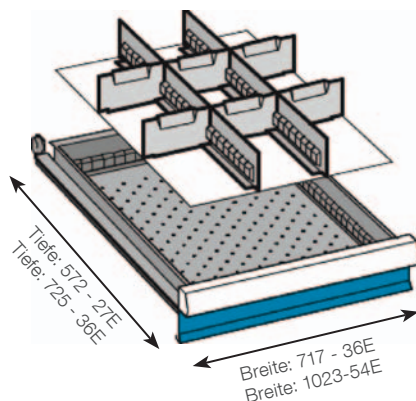


498.710.520



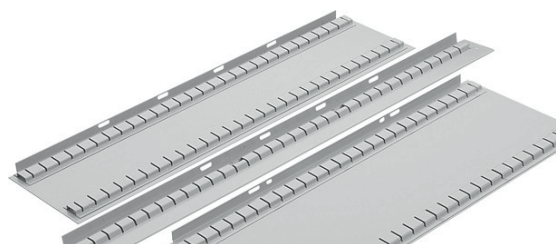
498.714.710

Stahlblech Schubladenschrank		498. B HH . T S A		
B Breite	HH Höhe	T Tiefe	S Schubladen	A Ausführung
1 1023mm	07 700mm	5 572mm	1 8x 75(H:700)	0 Standard
7 717mm	10 1000mm	7 725mm	12x 75 (H:1000)	5 ESD
	14 1450mm		18x 75 (H: 1450)	
			2 4x 75 + 2x 150 (H: 700)	
			4x 75 + 3x 100 + 2x 150 (H: 1000)	
			6x 75 + 3x 100 + 4x 150 (H: 1450)	
			3 2x 75 + 2x 100 + 1x 250 (H: 700)	
			4x 75 + 2x 150 + 1x 300 (H:1000)	
			2x 75 + 4x 100 + 4x 200 (H: 1450)	



SCHLITZWAND FÜR STAHLBLECHSCHUBLADE

- Für die Längs- und Querunterteilung der Schubladen.
- Die Schlitzraster wie bei den Schubladenwänden in Einheiten von $E = 17\text{mm}$.
- Aus Stahlblech inkl. Verschraubungsmaterial.
- Farbe: grau.

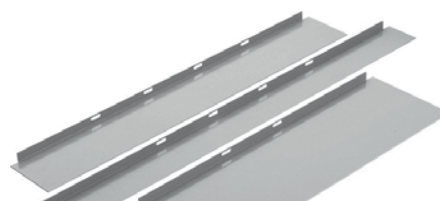


Schlitzwand für Stahlblechschublade

	Fronthöhe			
	50	75	100	150
18E / 304mm	496.012.015	496.012.124	496.012.016	496.012.017
27E / 456mm	496.080.085	496.080.089	496.080.095	496.080.101
36E / 610mm	496.080.088	496.080.091	496.080.097	496.080.103

TRENNWAND FÜR STAHLBLECHSCHUBLADE

- Für die Längs- und Querunterteilung der Schubladen in Einheiten von $E = 17\text{mm}$.
- Aus Stahlblech inkl. Verschraubungsmaterial.
- Farbe: grau.

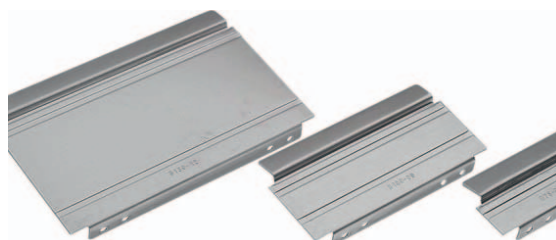


Trennwand für Stahlblechschublade

	Fronthöhe			
	50	75	100	150
18E / 304mm	496.012.088	496.012.121	496.012.089	496.012.090
27E / 456mm	496.080.237	496.080.121	496.080.127	496.080.133
36E / 610mm	496.080.239	496.080.123	496.080.129	496.080.135

TRENNBLECH FÜR STAHLBLECHSCHUBLADE

- Ermöglicht im Verbund mit den Schlitzwänden eine beliebige Feinunterteilung der Schubladen in Einheiten = 17mm .
- Das Beschriftungsfeld ist auf der ganzen Breite abgekröpft und dient zur Aufnahme von Beschriftungsträger.
- Aus Aluminium.



Trennblech für Stahlblechschublade

	Fronthöhe			
	50	75	100	150
3E / 48mm	496.100.837	496.100.848	496.100.859	-
6E / 99mm	496.100.840	496.100.851	496.100.862	496.100.870
9E / 150mm	496.100.843	496.100.854	496.100.865	496.100.873
12E / 201mm	496.100.845	496.100.856	496.100.867	496.100.875
18E / 303mm	496.100.847	496.100.858	496.100.869	496.100.877

STAHLBLECH FLÜGELTÜRSCHRANK

- Verschweißte Stahlblechkonstruktion
Farbe: lichtgrau.
- 25mm Innenraster für Fachböden.
- Einschlagende Stahlblechtüren 115° öffnend.
- Schalengriff-Zylinderschloss mit 2 Schlüsseln.
(schließenanlagenfähig)
- 80mm Sockel für hohe Gehäusestabilität.
- Inkl. Fachböden.



Stahlblech Flügeltürschrank

497. **H** **BB** **T** **0** **A**

H Höhe

2	1000mm (inkl. 2x Fachböden)
3	1200mm (inkl. 3x Fachböden)
5	1950mm (inkl. 4x Fachböden)


BB Breite

07	750mm
10	1000mm
12	1250mm

T Tiefe

4	400mm
5	500mm

A Ausführung

0	Standard
5	ESD 

FACHBODEN FÜR STAHLBLECH FLÜGELTÜRSCHRANK

- Optional als zusätzliche Fachböden.
- Oberfläche geschlitzt für Trennwände.
- Aus verzinktem Stahlblech.
- Belastung: 60kg bei gleichmäßiger Lastverteilung.
- Höhe: 30mm.



Fachboden für Stahlblech Flügeltürschrank

497.007.500	730 x 426mm (BxT) für Schränke 750 x 500	497.007.400	730 x 326mm (BxT) für Schränke 750 x 400
497.010.500	982 x 426mm (BxT) für Schränke 1000 x 500	497.010.400	982 x 326mm (BxT) für Schränke 1000 x 400
497.075.500	1230 x 426mm (BxT) für Schränke 1250 x 500	497.075.400	1230 x 326mm (BxT) für Schränke 1250 x 400